

2-FLAMMEN-GASHERD - TOP-VERSION - 9,55 KW

Project
Rev.:
Zone:
Location:



CODICE
CR1355669

MODELLO
N6PC/G411P

SERIE
SERIE 600

ALLGEMEINE MERKMALE

Eine Linie von kleinen Kochgeräten für alle, die auch auf kleinem Raum nicht auf große Leistung verzichten wollen.

Sie ist aus Edelstahl AISI 304 18/10 gefertigt, mit Scotch Brite satiniert, hat abgerundete Kanten und Schalen mit großem Fassungsvermögen; sie ist 600/650 mm tief und hat eine modulare Breite von 400/600/700/800/1000 mm; die Serie wird durch offene, gepanzerte oder gekühlte Untergestelle ergänzt.

Die Geräte lassen sich problemlos miteinander kombinieren und bilden ein kompaktes, lückenloses Ganzes. Ein dichtes Profil garantiert Auslaufschutz und damit maximale Hygiene.

Hohe Schornsteine und ergonomische Knöpfe, die auf einem schrägen Armaturenbrett montiert sind, um die Sicht zu erleichtern, sorgen für eine einfache Bedienung des Geräts von Anfang an.

Alle Modelle sind CE-geprüft.

Sie bestehen aus Edelstahl AISI 304 18/10, sind mit Scotch Brite satiniert, haben abgerundete Kanten und ein großes Fassungsvermögen; sie haben eine Tiefe von 600/650 mm und eine modulare Breite von 400/600/700/800/1000 mm; die Serie wird durch offene, gepanzerte oder gekühlte Untergestelle ergänzt.

Die Geräte lassen sich leicht zu einem kompakten, lückenlosen Ganzen zusammenfügen, denn das dichte Profil garantiert Auslaufschutz und damit maximale Hygiene.

Hohe Schornsteine und ergonomische Knöpfe, die auf einem schrägen Armaturenbrett montiert sind, um die Sicht zu erleichtern, sorgen für eine einfache Bedienung der Serie von Anfang an.

Alle Modelle sind CE-geprüft.



TECHNISCHE DATEN

GASKÖCHER

Brenner mit 3,85 kW und 5,7 kW (7 kW in der erweiterten Version). Das Kochfeld ist in einem Stück gegossen, aus Edelstahl AISI 304 18/10 mit Scotch Brite Finish, mit großen Radien und einem großen Fassungsvermögen zum Auffangen von überlaufenden Flüssigkeiten. Emaillierte Grillroste aus Gusseisen für eine lange Lebensdauer. Die Gaskochfelder sind mit Zündflamme, Thermoelement und Ventilhahn

ausgestattet, um maximale Sicherheit zu gewährleisten.

Anzeigelampe zur Anzeige, dass das Gerät unter Strom steht. Die Öfen der Größe GN 1/1 sind als Gasöfen mit einer einstellbaren Temperatur von 140-280°C und als Elektroöfen mit einer einstellbaren Temperatur von 110-280°C, sowohl statisch als auch belüftet, erhältlich.

2-FLAMMEN-GASHERD - TOP-VERSION - 9,55 KW

Project
Rev.:
Zone:
Location:



CODICE
CR1355669

MODELLO
N6PC/G411P

SERIE
SERIE 600

Technische Informationen

SPEZIFIKATION	DATA
MATERIAL	CR1355669
DEFINITION	N6PC/G411 P 2 FUOCHI POTENZIATA 60 M40
KOMMERZIELLE LINIE	SERIE 600
SUPPLY	GAS
DIM. BREITE	400 mm
DIM. PRODUKTIVITÄT	650 mm
DIM. HÖHE	295 mm
NETTOGEWICHT	14.4 Kg
VOLUMEN (netto)	0,077
LÄNGE DES PAKETS	440 mm
BREITE DES PAKETS	780 mm
VERPACKUNGSHÖHE	680 mm
VERPACKUNGSVOLUMEN	0,233 m3
BRUTTO-VERPACKUNGSGEWICHT	20 Kg
GAS POWER	15,40
GAS POWER (G25.3/25mbar)	13,20
N. BRÄNDE/PLATTEN	DUE FUOCHI
ZERTIFIZIERTES MODELL	N6PC/G411

2-FLAMMEN-GASHERD - TOP-VERSION - 9,55 KW

Project
Rev.:
Zone:
Location:



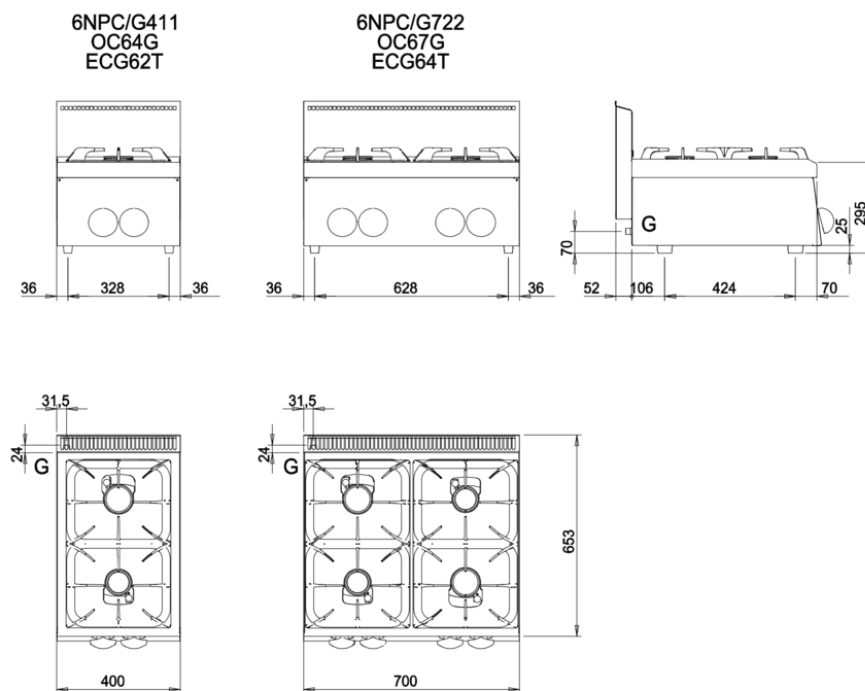
CODICE
CR1355669

MODELLO
N6PC/G411P

SERIE
SERIE 600

SCHEMA DI INSTALLAZIONE - INSTALLATION DIAGRAM - INSTALLATIONSPLAN - SCHÉMA D'INSTALLATION - ESQUEMA DE INSTALACION -INSTALLATIESCHEMA - IINSTALLATIONSRIITNINGAR

MISURE IN mm - DIMENSIONS IN mm - ABMESSUNGEN IN mm
MESURES EN mm - MEDIDAS EN mm - MATEN IN mm



LEGENDA - LEGENDE - KEY - LEGENDE - LEYENDA - LEGENDA

G Attacco arrivo gas - Gasanschluss - Gas connection -
Arrivée gaz - Union da gaas - Gasaansluiting
EN 10226-1 R 1/2; EN ISO 228-1 G 1/2 (DK)

2-FLAMMEN-GASHERD - TOP-VERSION - 9,55 KW

Project
Rev.:
Zone:
Location:



CODICE
CR1355669

MODELLO
N6PC/G411P

SERIE
SERIE 600

PRODUKTE BEREICH PLUS



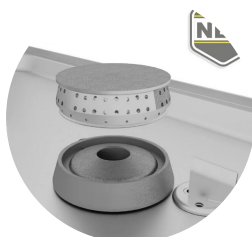
Backöfen der Größe GN 1/1 mit Innenwänden aus rostfreiem Stahl in der statischen Gasversion und statische und belüftete Elektrobacköfen mit gepanzerten Heizelementen an der Ober- und Unterseite.



Die gusseisernen Gitter an der Oberseite mit langen Speichen ermöglichen es, auch kleine Töpfe darauf zu stellen.



Brenner mit einer Leistung von 3,85 kW und 5,7 kW, Ventilhähne und stabilisiertes Flammthermoelement für maximale Sicherheit.



Brenner aus Gusseisen mit abnehmbarem Kranz zur einfachen Reinigung und separater Zündflamme für optimalen Betrieb.