

# FRY TOP S GAS M40 Eisen platte - GERILLT - Top Version

Project .....  
Rev.: .....  
Zone: .....  
Location: .....



CODICE  
CR1652629

MODELLO  
Q70SFT/G410

SERIE  
QUEEN 7

## ALLGEMEINE MERKMALE

Für diejenigen, die nicht auf die Qualität und Solidität einer Queen-Küche verzichten wollen, bietet die Serie 7 eine Tiefe von 700 mm und kompaktere Abmessungen, die sich in jede Umgebung einfügen. Die Brenner sind in verschiedenen Konfigurationen und Leistungsstufen erhältlich und werden durch die raffinierte Scotch Brite-Oberfläche aufgewertet.

Dank der extremen Freiheit bei der Zusammenstellung ist jede Komposition möglich: Sie können die Modellplatten mit Backöfen und neutralen Unterschränken kombinieren, die mit hygienischen Oberflächen ausgestattet werden können; Sie können maßgeschneiderte Lösungen schaffen, indem Sie die Geräte Rücken an Rücken kombinieren und befestigen, perfekt versiegelte "bündige" Seite an Seite oder "Brücken"-Strukturen, die Lösungen auf hohem Niveau bieten, die immer perfekt den Bedürfnissen des Küchenchefs entsprechen.

Als absolute Garantie sind alle Geräte die Küchen von Queen7 sind nach internationalen Normen wie CE, GAR, AGA und anderen zertifiziert.



## TECHNISCHE DATEN

Außenschalen und Füße aus Edelstahl.

Arbeitstisch höhenverstellbar von 840 bis 900 mm.

Platten mit 2 mm Dicke.

15 mm dicke Kochplatte, völlig unabhängig vom Kochfeld.

Große überflutbare Rinne am Umfang der Kochplatte zum Auffangen von Kochresten, nach vorne abfallend zum Ablassen von Flüssigkeiten in die große Schublade.

Kochplatten mit satinierter Oberfläche, beschichtet mit Weicheisen, Stahl AISI430 oder poliertem Hartchrom, alle in glatter, gemischter oder gerippter Ausführung erhältlich.

Große Fettsammelschublade.

Modulgrößen: 40, 60, 80

Bei den 120er-Modulen ist die Kochplatte von oben um 40 mm abgesenkt und um 10 mm nach vorne geneigt.

Gasversion: Rohrbrenner mit selbststabilisierender Flamme und sehr gleichmäßiger Wärmeverteilung.

Temperaturregelung über modulierenden Hahn (Temperatur über 300°C) oder thermostatisches Sicherheitsventil mit Thermoelement (90-280°C).

Geräumige Fettauffangschublade mit einem Fassungsvermögen für das gesamte Volumen des Perimeterkanals

Gerilltes Plattendesign gewährleistet Sauberkeit bis zum Ende der Platte

Ungeschweißte Platte für schnelle Wartung und Austausch im Betrieb

Nicht mit dem Maschinenbett verschweißte Platte mit Optimierung der thermisch belasteten Strukturpunkte

Thermisches Schneiden, das den Anwender und die angrenzenden Maschinen entlastet.

Gleichmäßige Kochtemperatur über die gesamte Platte. Optimierte Hitze im Kochbereich und erhöht den Bedienkomfort in der Küche.

Wasserspender-Kit als Zubehör erhältlich

# FRY TOP S GAS M40 Eisen platte - GERILLT - Top Version

Project .....  
Rev.: .....  
Zone: .....  
Location: .....



CODICE  
CR1652629

MODELLO  
Q70SFT/G410

SERIE  
QUEEN 7

## Technische Informationen

SPEZIFIKATION	DATA
MATERIAL	CR1652629
DEFINITION	Q70SFT/G410 FTG RIGATO M40 TOP
KOMMERZIELLE LINIE	QUEEN
SUPPLY	GAS
DIM. BREITE	400 mm
DIM. PRODUKTIVITÄT	700 mm
DIM. HÖHE	250 mm
NETTOGEWICHT	22 Kg
VOLUMEN (netto)	0,070
LÄNGE DES PAKETS	450 mm
BREITE DES PAKETS	850 mm
VERPACKUNGSHÖHE	570 mm
VERPACKUNGSVOLUMEN	0,218 m3
BRUTTO-VERPACKUNGSGEWICHT	29 Kg
GAS POWER	6,00
GAS POWER (G25.3/25mbar)	6,00
ZERTIFIZIERTES MODELL	70SFT/G4

FRY TOP S GAS M40 Eisen platte - GERILLT - Top  
Version

Project .....  
Rev.: .....  
Zone: .....  
Location: .....

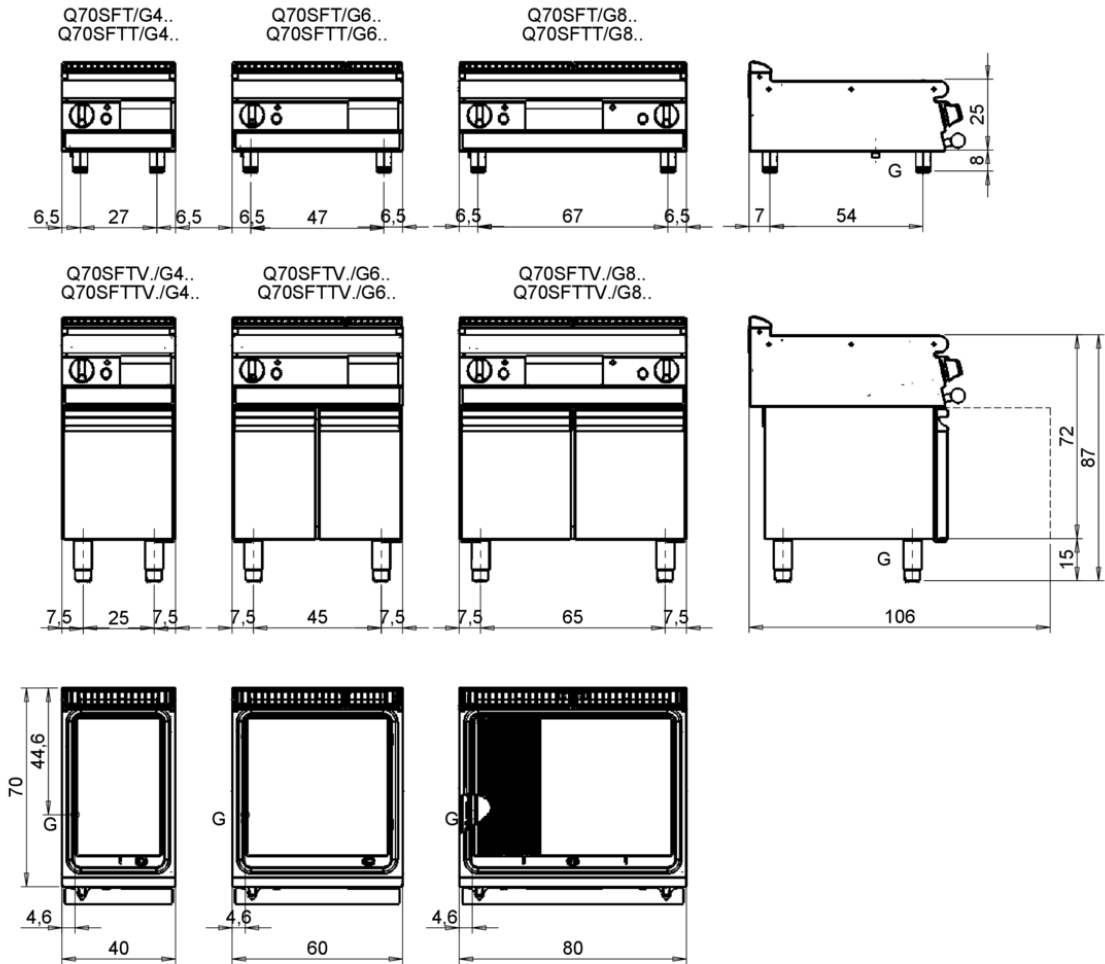


CODICE  
CR1652629

MODELLO  
Q70SFT/G410

SERIE  
QUEEN 7

MISURE IN cm - DIMENSIONS IN cm - ABMESSUNGEN IN cm- MESURES EN cm  
MEDIDAS EN cm - MATEN IN cm - DIMENSIONES EN cm



Legenda - Legende - Key - Légende - Leyenda - Legenda - Legenda	
<b>E</b> Pressacavo entrata linea elettrica - Stopfbuchse - Electric cable stress relief - Presse étoupe de câble él - Pisacable - Elektrische kabelwartel - Entrada cabo eléctrico	<b>G</b> Arrivo gas - Gasanschluss - Gas connection - Arrivée gaz - Union de gas - Gasaansluiting - Ligação gás <b>EN 10226-1 R 1/2; EN ISO 228-1 G 1/2 (DK)</b>
<b>S</b> Attacco scarico acqua - Wasserablauf - Water outlet - Vidange de l'eau - Desaguadero - Wateraftapaansluiting - Junção descarga água	<b>H20</b> Arrivo acqua - Wasseranschluss - Water inlet - Arrivée eau - Union de agua - Wateraansluiting - Junção alimentação água
<b>S1</b> Scarico vasca - Wannenabflussrohr - Pan outlet - Vidange du bac - Descarga cuba - Water toevoer - Descarga da cuba	<b>A1</b> = Calda - Heiss - Warm - Chaude - Caliente - Warm - Morno <b>A2</b> = Fredda - Kalt - Cold - Froid - Fria - Koude - Frio
<b>S2</b> Valvola di depressione - Anti-depression valve - Unterdruck ventil - Soupape de dépression - Válvula de depresi3n - Onderdrukklep - Válvula de depress3o	<b>L</b> Rubinetto di livello - Level tap - Wasserhahn - Robinet de niveau - Grifo de nivel - Niveaakraan - Torneira de nível
<b>S3</b> Scarico acqua intercapedine - Wasserablauf Zwischenraum - Jacket water drain Evacuation eau double envelope - Descarga de agua intersticios - Afvoer water tussenruimte - Descarga de água na marmitta com Sistema de aquecimento indirecto	
<b>S4</b> Scarico - Abflussrohr - Drain - Tuyau d'évacuation - Tubo de drenaje - Aftapbuis - Tubulaç3o de dreno	

CODICE  
CR1652629

MODELLO  
Q70SFT/G410

SERIE  
QUEEN 7

# PRODUKTE BEREICH PLUS



Gerilltes Plattendesign  
gewährleistet Sauberkeit bis zum  
Ende der Platte



Nicht mit dem Maschinenbett  
verschweißte Platte mit  
Optimierung der thermisch  
belasteten Strukturpunkte



Das als Zubehör erhältliche,  
durchgehende Abflussrohr  
ermöglicht die Entsorgung der  
Rückstände in einem externen  
Behälter.



Thermisches Schneiden, das den  
Anwender und die angrenzenden  
Maschinen entlastet.



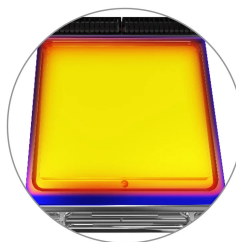
Wasserspender-Kit als Zubehör  
erhältlich



Bei den Versionen mit Wasserhahn  
wird die Leistung durch einen  
stufenlos regelbaren Wasserhahn  
vom Typ 22PP reguliert, um die  
Wärme der Kochplatte an die Art  
des Kochens anzupassen.



Geräumige Fettauffangschublade  
mit einem Fassungsvermögen für  
das gesamte Volumen des  
Perimeterkanals



Wasserspender-Kit als Zubehör  
erhältlich

# FRY TOP S GAS M40 Eisen platte - GERILLT - Top Version

Project .....  
Rev.: .....  
Zone: .....  
Location: .....

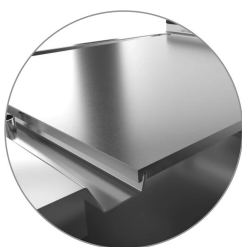


CODICE  
CR1652629

MODELLO  
Q70SFT/G410

SERIE  
QUEEN 7

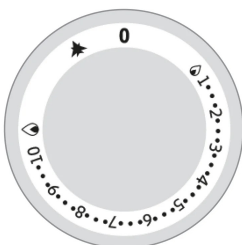
Überlaufstopfen aus rostfreiem Stahl, serienmäßig für das Überflutungsmanagement der Rinne.



Thermisches Schneiden, das den Anwender und die angrenzenden Maschinen entlastet.



Geräumige Fettauffangschublade mit einem Fassungsvermögen für das gesamte Volumen des Perimeterkanals



Bei den thermostatgesteuerten Versionen kann die Temperatur der Kochplatte von 90 bis 280 °C eingestellt werden, um den Verbrauch zu optimieren und sich an das empfindlichste Kochen anzupassen.



Geräumige Fettauffangschublade mit einem Fassungsvermögen für das gesamte Volumen des Perimeterkanals

# FRY TOP S GAS M40 Eisen platte - GERILLT - Top Version

Project .....  
Rev.: .....  
Zone: .....  
Location: .....



CODICE  
CR1652629

MODELLO  
Q70SFT/G410

SERIE  
QUEEN 7

## ZUBEHÖR

CODE	MODELLO	DESCRIZIONE
CR1354989	PRPC	Glatter Plattenreinigungsschaber - verchromt
CR1356399	RPR	Gerillter Chromplattenabstreifer
CR1658619	97CPFT4	M40 Reinigungsschubblade für die Friteuse
CR1658609	97TFT	STOPFEN ZUR PLATTENREINIGUNG
CR1354999	PKLR	Ersatzklingen (10PCS)
CR1658639	7AFT4	M40-Spritzschutz
CR1658839	Q794CAFT	WASSERBEFÜLLUNG FÜR BRATPLATTE M40 - 70 90 QUEEN - GAS ODER ELEKTRISCH
CR1659099	Q74GKSCFT	DURCHGEHENDER AUSPUFF FÜR FRITTEUSE M40 - 70 QUEEN - GAS
CR1659129	Q74GCASCFT	KONTINUIERLICHES BE- UND ENTLADEN FÜR FRITTIERAUFSATZ M40 - 70QUEEN - GAS
CR1659229	PAFT4	SUPER FRY TOP ZUBEHÖRHALTER
CR1659259	AGMFT48	HALTEROST FÜR FRY TOP
CR1659359	AKBFT-1	BAUSATZ 3 SCHALEN GN1/9 H65 MM
CR1659369	AKBFT-2	BAUSATZ 2 SCHALEN GN1/6 H65 MM
CR1659379	AKBFT-3	BAUSATZ 1 WASCHBECKEN GN1/3 H65 MM