

# GASBEHEIZTER HEISSLUFTDÄMPFER MIT DIREKTEM DAMPF - 7 X 1/1 GN - 7 X 600 X 400 • ELEKTROMECHANISCHE STEUERUNGEN

Project .....  
Rev.: .....  
Zone: .....  
Location: .....



CODICE  
HOGM071E

MODELLO  
HOGM071E

SERIE  
Horizon III

## ALLGEMEINE MERKMALE



## TECHNISCHE DATEN

Das Bedienfeld des manuellen Backofens besteht aus Wahlschaltern und Knöpfen mit ergonomischem Design, die eine einfache und intuitive Bedienung ermöglichen. Die Funktionen werden über elektromechanische Bedienelemente gesteuert, während Kontrollleuchten eine klare und unmittelbare Rückmeldung über den Ofenbetrieb geben.

GARMODUS: Manuelles Garen mit drei Betriebsarten: Konvektion von 50°C bis 260°C, Dampf von 50°C bis 130°C, Kombiniert von 50°C bis 260°C.

BEDIENUNG: Elektromechanische Schalttafel mit Betriebskontrollleuchten.

STEUERUNGSMÖGLICHKEITEN: Autoreverse (automatische Umkehrung der Gebläsedrehrichtung) für perfektes, gleichmäßiges Garen. Manuelle Kammerentlüftung. LED-Garraumbeleuchtung. IPX3-Schutz gegen Strahlwasser.

REINIGUNG, ORDENTLICHE WARTUNG: Manuelle Waschanlage mit externer Handbrause (Handbrause optional).

**GASBEHEIZTER HEISSLUFTDÄMPFER MIT DIREKTEM  
DAMPF - 7 X 1/1 GN - 7 X 600 X 400 •  
ELEKTROMECHANISCHE STEUERUNGEN**

Project .....  
Rev.: .....  
Zone: .....  
Location: .....



CODICE  
**HOGM071E**

MODELLO  
**HOGM071E**

SERIE  
**Horizon III**

## Technische Informationen

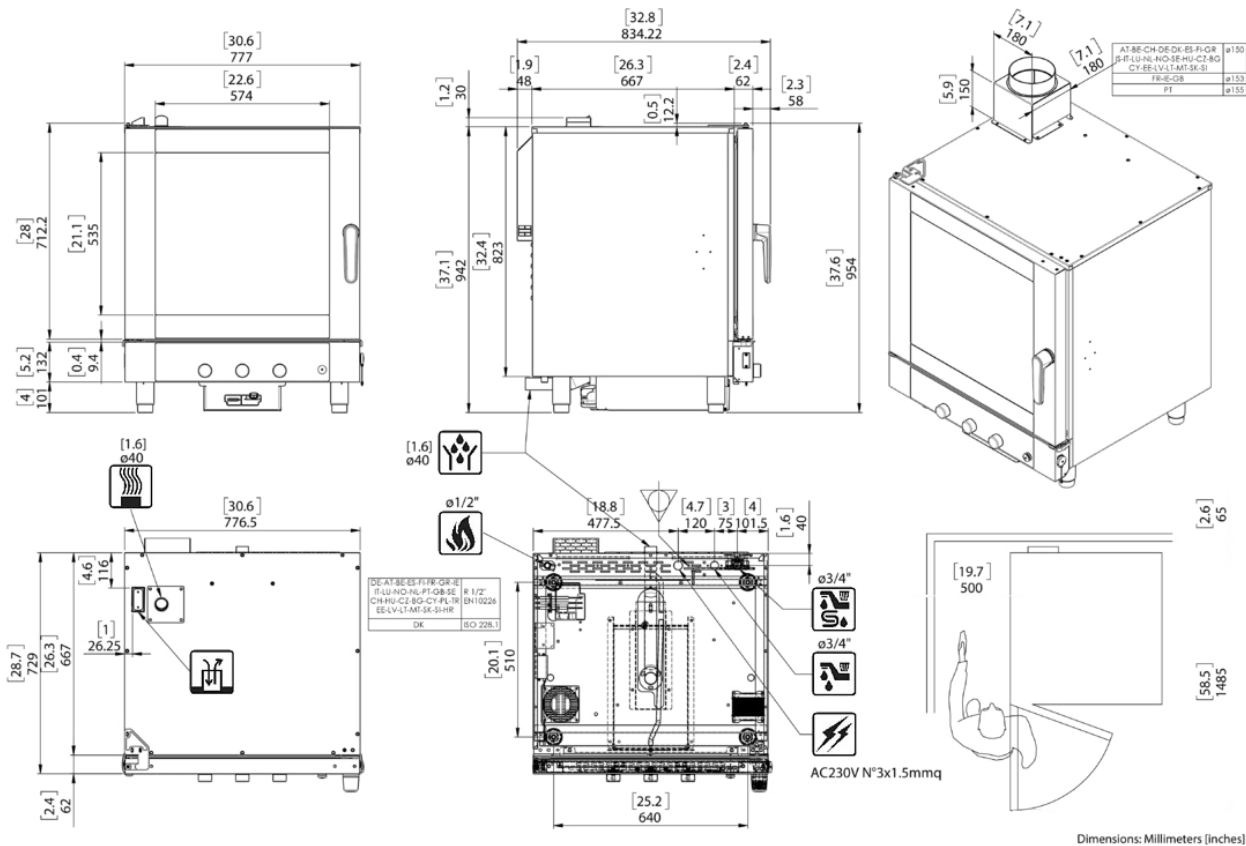
SPEZIFIKATION	DATA
MATERIAL	HOGM071E
DEFINITION	ICGM071E MISTO GAS 7T C/MEC.
KOMMERZIELLE LINIE	ICON E
SUPPLY	GAS
DIM. BREITE	812 mm
DIM. PRODUKTIVITÄT	725 mm
DIM. HÖHE	935 mm
NETTOGEWICHT	99 Kg
VOLUMEN (netto)	0.55
LÄNGE DES PAKETS	910 mm
BREITE DES PAKETS	870 mm
VERPACKUNGSHÖHE	1160 mm
VERPACKUNGSVOLUMEN	0,918 m3
BRUTTO-VERPACKUNGSGEWICHT	113 Kg
STANDARD-STROMVERSORGUNG	220-240V 1N
ELEKTRISCHE LEISTUNG	0.5 kW
GAS POWER	12
GAS-/KÄLTEMITTELART	METANO "H, E" G20 20/25mbar
IP-GRAD	IPX3
ZERTIFIZIERTES MODELL	MEGM071E

GASBEHEIZTER HEISSLUFTDÄMPFER MIT DIREKTEM  
DAMPF - 7 X 1/1 GN - 7 X 600 X 400 •  
ELEKTROMECHANISCHE STEUERUNGEN

Project .....  
Rev.: .....  
Zone: .....  
Location: .....



CODICE HOGM071E	MODELLO HOGM071E	SERIE Horizon III
--------------------	---------------------	----------------------



ICGT071E/ICGM071E

I dati riportati sul presente documento sono da ritenersi non vincolanti. L'azienda si riserva di apportare modifiche tecniche in qualsiasi momento.  
The specification shown in this document are to be considered non binding. The company reserves the right to make technical change at any moment.  
Die auf diesem Unterlage angegebenen technischen Daten sind als unverbindlich anzusehen. Die Firma behält sich das Recht vor zu jeder Zeit technische Änderungen vorzunehmen.  
Les données techniques sur ce document ne doivent pas être considérées contraignantes. La société se réserve le droit d'apporter des modifications techniques à tout moment.  
Los datos técnicos indicados en el presente catálogo no son vinculantes. La empresa se reserva el derecho de efectuar modificaciones sin previo aviso.

# GASBEHEIZTER HEISSLUFTDÄMPFER MIT DIREKTEM DAMPF - 7 X 1/1 GN - 7 X 600 X 400 • ELEKTROMECHANISCHE STEUERUNGEN

Project .....  
Rev.: .....  
Zone: .....  
Location: .....



CODICE  
HOGM071E

MODELLO  
HOGM071E

SERIE  
Horizon III

## ZUBEHÖR

CODE	MODELLO	DESCRIZIONE
RP04	<b>RP04</b>	RÄDERSATZ FÜR UNTERGESTELL, 2 MIT BREMSE
NPT071	<b>NPT071</b>	AUFLAGESCHIENEN - EINSETBBARINDAS UNTERGESTELL EINSCHUBABSTAND 45 MM
NPT064	<b>NPT064</b>	AUFLAGESCHIENEN - EINSETBBARINDAS UNTERGESTELL
NPF04	<b>NPF04</b>	SET MIT GEFLANSCHTEN FÜßEN FÜR UNTERGESTELL, ZUR INSTALLATION AUF SCHIFFEN
KIPS071E	<b>KIPS071E</b>	KIT TÜRANSCHLAGWECHSEL
KFP002	<b>KFP002</b>	KIT FERMA PIEDINI
ISR071S	<b>ISR071S</b>	UNTERGESTELL AUS EDELSTAHL ROSTFREI FÜR SCHOCKKÜHLER MOD. 050-051 - FULL AISI 304
ISR071E	<b>ISR071E</b>	UNTERGESTELL AUS EDELSTAHL ROSTFREI - FULL AISI 304
ILV126	<b>ILV126</b>	GÄRSCHRANK MIT BESCHWADUNG UND DIGITALER, PROGRAMMIERBARER STEUERUNG- GLASTÜREN
IGP716	<b>IGP716</b>	PAAR AUFLAGESCHIENEN - GN - 600 X 400
IGP664	<b>IGP664</b>	PAAR AUFLAGESCHIENEN - 600 X 400
ICLD	<b>ICLD</b>	HANDBRAUSE KOMPLETT MIT VERBINDUNGEN UND ANSCHLÜSSEN
ICFX02	<b>ICFX02</b>	FETTFILTER - 2pz
IBAS051	<b>IBAS051</b>	RAMMSCHUTZBÜGEL
PLG3016	<b>PLG3016</b>	ELEKTRISCHER STECKER - 230 V - 16A - 2P+T
PCSM	<b>PCSM</b>	FLOWMETER 10-100
PCSK	<b>PCSK</b>	PURITY C STEAM FILTERKOPF-SET
PCSF	<b>PCSF</b>	KARTUSCHE PURITY C STEAM 1100
CBL3015	<b>CBL3015</b>	ANSCHLUSSKABEL - 3 MT - 3 X 1,5 MMQ
RP004	<b>RP004</b>	SATZ RÄDER DI CUI 2 CON FRENO
IKG071	<b>IKG071</b>	BAUSATZ FÜR STAPELFÄHIGKEIT
IKG051	<b>IKG051</b>	BAUSATZ FÜR STAPELFÄHIGKEIT
IKE071	<b>IKE071</b>	BAUSATZ FÜR STAPELFÄHIGKEIT
IKE051	<b>IKE051</b>	BAUSATZ FÜR STAPELFÄHIGKEIT

**GASBEHEIZTER HEISSLUFTDÄMPFER MIT DIREKTEM  
DAMPF - 7 X 1/1 GN - 7 X 600 X 400 •  
ELEKTROMECHANISCHE STEUERUNGEN**

Project .....  
Rev.: .....  
Zone: .....  
Location: .....

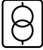



CODICE  
HOGM071E

MODELLO  
HOGM071E

SERIE  
Horizon III

## OPTIONAL

	MODELLO	DESCRIZIONE
	OCBM4	TRENNTRANSFORMATOR FÜR ZWEIPHASIGEN ANSCHLUSS/EINPHASIGEN ANSCHLUSS FÜR GASBETRIEBENE MOD. 2AC 220-240V/1N AC 230V
	ISP664	AUFPREIS FÜR HERAUSNEHMBARES HORDENGESTELL IN DER KONDITOREIAUSFÜHRUNG IGP-664
	IPS071	TÜRANSCHLAGWECHSEL
	APDS	SICHERHEITSTÜRENÖFFNUNG MIT DOPPELCLICK