

# ARMARIO REFRIGERADO ROLL IN PANELABLE 1

## PUERTA - TEMP. -15/-20 °C

Project .....  
Rev.: .....  
Zone: .....  
Location: .....



CODICE  
**BRI70BT**

MODELLO  
**RI70BT**

SERIE  
**ARMARIOS  
REFRIGERADOS**

## CARACTERÍSTICAS GENERALES

Construcción en una sola pieza con acabado interior y exterior en acero inoxidable AISI304.

Espesor del aislamiento 85 mm de alta densidad.

El salpicadero puede abrirse para facilitar el mantenimiento periódico (limpieza del condensador).

Respaldo exterior y base de esternón de acero prepintado.

Junta magnética en los cuatro lados y contraímán en los cordones de la junta.

Tirador ergonómico de altura completa empotrado en la parte frontal de la puerta para facilitar la apertura en cualquier tipo de instalación.

Compartimento interior con laterales moldeados de 26 posiciones, 3 rejillas Rilsan GN2/1 incluidas.

Laterales del compartimento del motor espumados para insonorización y mayor robustez.

Sistema de desescarche por gas caliente y eliminación del agua de desescarche sin consumo de energía.

Ventilación indirecta gracias al sistema de conductos a toda altura para una circulación óptima del aire y una distribución uniforme de la temperatura.

Refrigerante ecológico R290



# ARMARIO REFRIGERADO ROLL IN PANELABLE 1

## PUERTA - TEMP. -15/-20 °C

Project .....  
Rev.: .....  
Zone: .....  
Location: .....



CODICE  
**BRI70BT**

MODELLO  
**RI70BT**

SERIE  
**ARMARIOS  
REFRIGERADOS**

### ESPECIFICACIONES TÉCNICAS

Construcción monocasco en acero inoxidable satinado AISI304 Scotch-Brite

Aislamiento en PU libre de CFC y HCFC, grosor 70 mm

Dispositivo automático de desescarche y evaporación del agua de condensación

Asas ergonómicas en toda la altura y juntas magnéticas en sus 3 lados

Parachoques en la parte trasera e interior en todos los lados

Construcción de paneles.

Capacidad de los carros contenedores: GN 2/1 o EN 400x600 mm o 600x800 mm.

Exterior satinado SCOTCH-BRITE.

Aislamiento de PU sin CFC ni HCFC, de 80 mm de espesor.

Descongelación automática y evaporación del agua de condensación sin necesidad de electricidad.

Célula de gran capacidad que permite la introducción de carros de dimensiones máximas: 700x900x1860 mm.

Asas ergonómicas de altura completa y cierres magnéticos en los 4 lados.

Puertas de cierre automático con cerradura de apertura de 100°.

Suelo aislado de acero AISI 304 18/10 para la versión BT

Parachoques en el panel trasero y en el interior de la puerta en acero inoxidable

Versiones refrigeradas (unidad condensadora incorporada).

ARMARIO REFRIGERADO ROLL IN PANELABLE 1  
PUERTA - TEMP. -15/-20 °C

Project .....  
Rev.: .....  
Zone: .....  
Location: .....



CODICE BRI70BT	MODELLO RI70BT	SERIE ARMARIOS REFRIGERADOS
-------------------	-------------------	-----------------------------------

Información técnica

ESPECIFICACIÓN	DATA
MATERIAL	BRI70BT
ANCHURA ANCHO	1000 mm
DIM. PRODUCTIVIDAD	1270 mm
DIM. ALTURA	2325 mm
PESO NETO	200 Kg
VOLUMEN DEL ENVASE	2.48 m3
FUENTE DE ALIMENTACIÓN ESTÁNDAR	230/1/50
ENERGÍA ELÉCTRICA	0.53 kW
TIPO DE GAS/REFRIGERANTE	R290A
POTENCIA FRIGORÍFICA	1.379
CAPACIDAD	1480

ARMARIO REFRIGERATO ROLL IN PANELABLE 1  
PUERTA - TEMP. -15/-20 °C

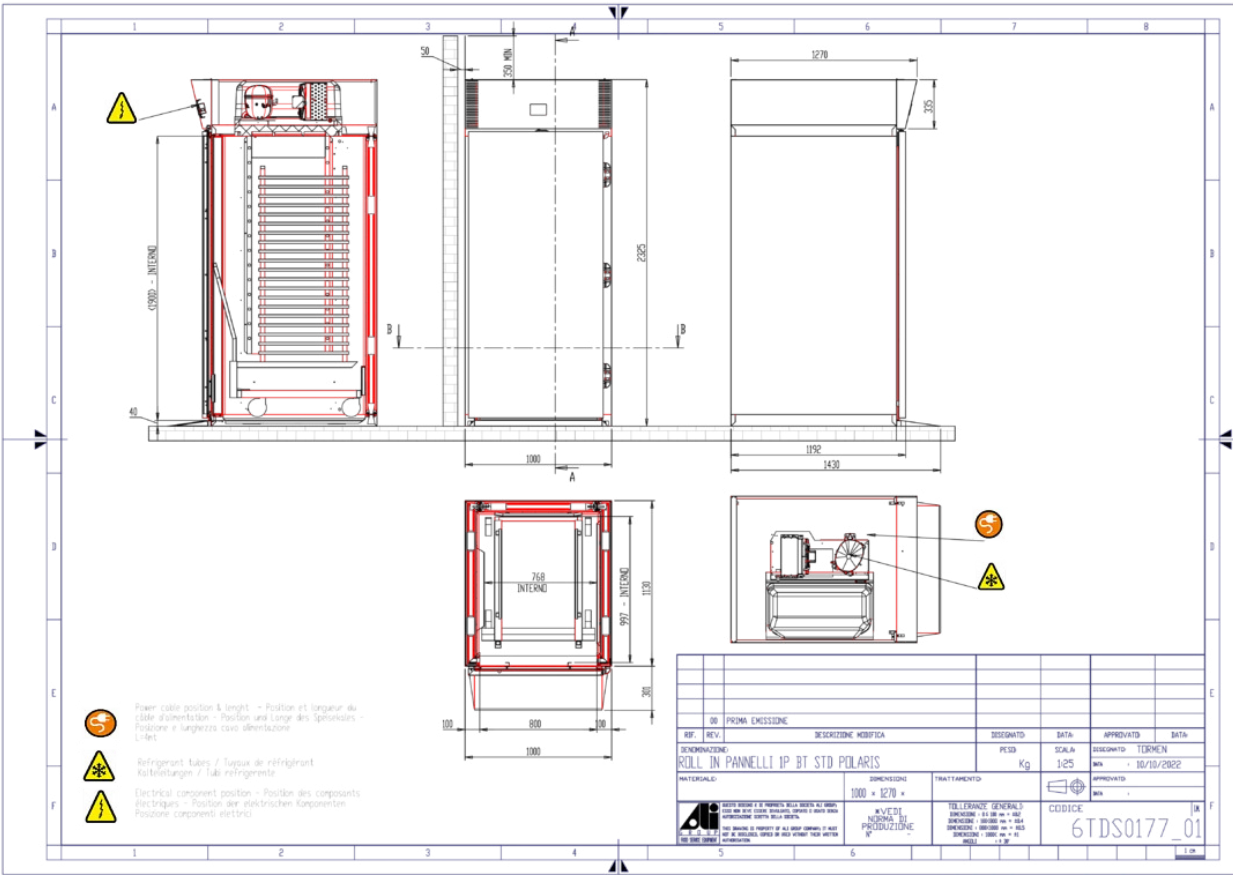
Project .....  
Rev.: .....  
Zone: .....  
Location: .....



CODICE  
BRI70BT

MODELLO  
RI70BT

SERIE  
ARMARIOS  
REFRIGERADOS



# ARMARIO REFRIGERADO ROLL IN PANELABLE 1 PUERTA - TEMP. -15/-20 °C

Project .....  
Rev.: .....  
Zone: .....  
Location: .....



CODICE  
BRI70BT

MODELLO  
RI70BT

SERIE  
ARMARIOS  
REFRIGERADOS

## PRODUCTOS GAMA PLUS



Control digital de fácil manejo.  
Rápido e intuitivo, es una ayuda en  
el trabajo diario.



Gracias al gas R290 suministrado de  
serie en todas las versiones  
disponibles, Olis garantiza el  
cuidado y la sostenibilidad en todos  
los aspectos del desarrollo de sus  
productos.

# ARMARIO REFRIGERADO ROLL IN PANELABLE 1 PUERTA - TEMP. -15/-20 °C

Project .....  
Rev.: .....  
Zone: .....  
Location: .....



CODICE  
**BRI70BT**

MODELLO  
**RI70BT**

SERIE  
**ARMARIOS  
REFRIGERADOS**

## ACCESORIOS

CÓDIGO	MODELLO	DESCRIZIONE
TR 20 GN1/1 HT	<b>TR 20 GN1/1 HT</b>	CARRO 20 BANDEJAS GN1/1 TEMP. -40°+280°
TR 20 GN2/1 HT	<b>TR 20 GN2/1 HT</b>	CARRO 20 BANDEJAS GN1/2 TEMP. -40°+280°
TR 16 EN1	<b>TR 16 EN1</b>	CARROS 16 BANDEJAS EN 400X600
TR 32 EN1	<b>TR 32 EN1</b>	CARRO 32 BANDEJAS EN 400X600
TR 16 EN2	<b>TR 16 EN2</b>	CARROS 16 BANDEJAS EN 600X800
TR 32 EN2	<b>TR 32 EN2</b>	CARROS 32 BANDEJAS EN 600X800