

2-FLAMMEN-GASHERD - TOP-VERSION - 19,1 KW

Project
Rev.:
Zone:
Location:



CODICE
CR1355619

MODELLO
N6PC/G822

SERIE
SERIE 600

ALLGEMEINE MERKMALE

Eine Linie von kleinen Kochgeräten für alle, die auch auf kleinem Raum nicht auf große Leistung verzichten wollen.

Sie ist aus Edelstahl AISI 304 18/10 gefertigt, mit Scotch Brite satiniert, hat abgerundete Kanten und Schalen mit großem Fassungsvermögen; sie ist 600/650 mm tief und hat eine modulare Breite von 400/600/700/800/1000 mm; die Serie wird durch offene, gepanzerte oder gekühlte Untergestelle ergänzt.

Die Geräte lassen sich problemlos miteinander kombinieren und bilden ein kompaktes, lückenloses Ganzes. Ein dichtes Profil garantiert Auslaufschutz und damit maximale Hygiene.

Hohe Schornsteine und ergonomische Knöpfe, die auf einem schrägen Armaturenbrett montiert sind, um die Sicht zu erleichtern, sorgen für eine einfache Bedienung des Geräts von Anfang an.

Alle Modelle sind CE-geprüft.

Sie bestehen aus Edelstahl AISI 304 18/10, sind mit Scotch Brite satiniert, haben abgerundete Kanten und ein großes Fassungsvermögen; sie haben eine Tiefe von 600/650 mm und eine modulare Breite von 400/600/700/800/1000 mm; die Serie wird durch offene, gepanzerte oder gekühlte Untergestelle ergänzt.

Die Geräte lassen sich leicht zu einem kompakten, lückenlosen Ganzen zusammenfügen, denn das dichte Profil garantiert Auslaufschutz und damit maximale Hygiene.

Hohe Schornsteine und ergonomische Knöpfe, die auf einem schrägen Armaturenbrett montiert sind, um die Sicht zu erleichtern, sorgen für eine einfache Bedienung der Serie von Anfang an.

Alle Modelle sind CE-geprüft.



TECHNISCHE DATEN

GASKÖCHER

Brenner mit 3,85 kW und 5,7 kW (7 kW in der erweiterten Version). Das Kochfeld ist in einem Stück gegossen, aus Edelstahl AISI 304 18/10 mit Scotch Brite Finish, mit großen Radien und einem großen Fassungsvermögen zum Auffangen von überlaufenden Flüssigkeiten. Emaillierte Grillroste aus Gusseisen für eine lange Lebensdauer. Die Gaskochfelder sind mit Zündflamme, Thermoelement und Ventilhahn

ausgestattet, um maximale Sicherheit zu gewährleisten.

Anzeigelampe zur Anzeige, dass das Gerät unter Strom steht. Die Öfen der Größe GN 1/1 sind als Gasöfen mit einer einstellbaren Temperatur von 140-280°C und als Elektroöfen mit einer einstellbaren Temperatur von 110-280°C, sowohl statisch als auch belüftet, erhältlich.

2-FLAMMEN-GASHERD - TOP-VERSION - 19,1 KW

Project
Rev.:
Zone:
Location:



CODICE
CR1355619

MODELLO
N6PC/G822

SERIE
SERIE 600

Technische Informationen

SPEZIFIKATION	DATA
MATERIAL	CR1355619
DEFINITION	N6PC/G822 4 FUOCHI 60 M80
KOMMERZIELLE LINIE	SERIE 600
SUPPLY	GAS
DIM. BREITE	800 mm
DIM. PRODUKTIVITÄT	650 mm
DIM. HÖHE	295 mm
NETTOGEWICHT	33 Kg
VOLUMEN (netto)	0.153
LÄNGE DES PAKETS	440 mm
BREITE DES PAKETS	780 mm
VERPACKUNGSHÖHE	680 mm
VERPACKUNGSVOLUMEN	0,233 m3
BRUTTO-VERPACKUNGSGEWICHT	41.8 Kg
GAS POWER	19.1
GAS POWER (G25.3/25mbar)	18,40
N. BRÄNDE/PLATTEN	QUATTRO FUOCHI
ZERTIFIZIERTES MODELL	N6PC/G822

2-FLAMMEN-GASHERD - TOP-VERSION - 19,1 KW

CODICE
CR1355619

MODELLO
N6PC/G822

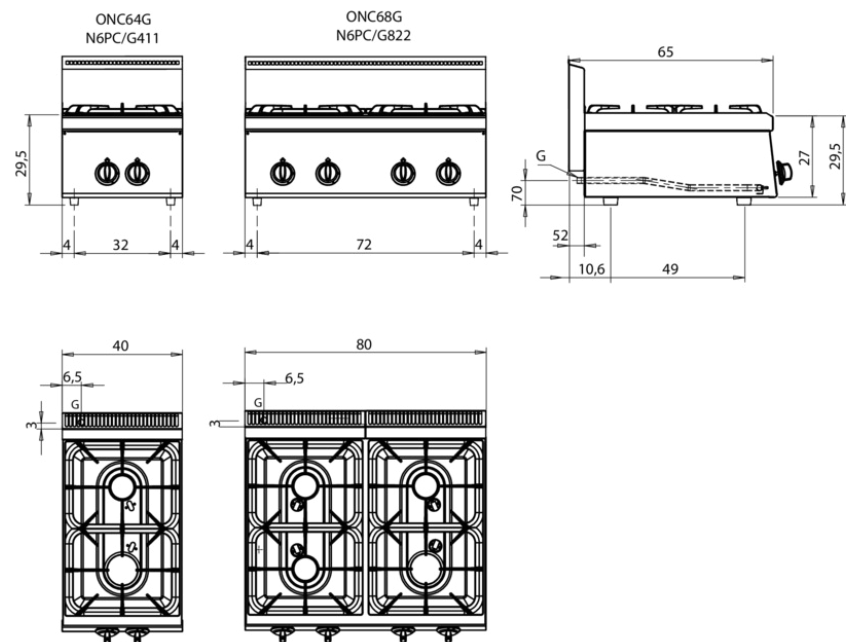
SERIE
SERIE 600

Project
Rev.:
Zone:
Location:



Schema di installazione - Installation diagram - Installationsplan
Schéma d'installation - Esquema de instalacion - Installatieschema

MISURE IN cm - DIMENSIONS IN cm - ABMESSUNGEN IN cm - MESURES EN cm - MEDIDAS EN cm - MATEN IN cm



Legenda - Legende - Key - Légende - Leyenda - Legenda - Legenda	
E Pressacavo entrata linea elettrica - Stopfbuchse - Electric cable stress relief - Presse étoupe de câble él - Pisacable - Elektrische kabelwattel - Entrada cabo eléctrico	G Arrivo gas - Gasanschluss - Gas connection - Arrivée gaz - Union de gas - Gasaansluiting - Ligação gás EN 10226-1 R 1/2; EN ISO 228-1 G 1/2 (DK)
S Attacco scarico acqua - Wasserablauf - Water outlet - Vidange de l'eau - Desaguadero - Wateraftapaansluiting - Junção descarga água	H20 Arrivo acqua - Wasseranschluss - Water inlet - Arrivée eau - Union de agua - Wateraansluiting - Junção alimentação água
S1 Scarico vasca - Wannenabflussrohr - Pan outlet - Vidange du bac - Descarga cuba - Water toevoer - Descarga da cuba	A1 = Calda - Heiss - Warm - Chaud - Caliente - Warm - Morno A2 = Fredda - Kalt - Cold - Froid - Fria - Koude - Frio
S2 Valvola di depressione - Anti-depression valve - Unterdruck ventil - Soupape de dépression - Válvula de depresión - Onderdrukklep - Válvula de depressão	L Rubinetto di livello - Level tap - Wasserhahn - Robinet de niveau - Grifo de nivel - Niveaakraan - Torneira de nível
S3 Scarico acqua intercapedine - Wasserablauf Zwischenraum - Jacket water drain Evacuation eau double envelope - Descarga de agua intersticios - Afvoer water tussenruimte - Descarga de água na marmitta com Sistema de aquecimento indirecto	
S4 Scarico - Abflussrohr - Drain - Tuyau d'évacuation - Tubo de drenaje - Aftapbuis - Tubulação de dreno	

2-FLAMMEN-GASHERD - TOP-VERSION - 19,1 KW

Project
Rev.:
Zone:
Location:



CODICE
CR1355619

MODELLO
N6PC/G822

SERIE
SERIE 600

PRODUKTE BEREICH PLUS



Backöfen der Größe GN 1/1 mit Innenwänden aus rostfreiem Stahl in der statischen Gasversion und statische und belüftete Elektrobacköfen mit gepanzerten Heizelementen an der Ober- und Unterseite.



Die gusseisernen Gitter an der Oberseite mit langen Speichen ermöglichen es, auch kleine Töpfe darauf zu stellen.



Brenner mit einer Leistung von 3,85 kW und 5,7 kW, Ventilhähne und stabilisiertes Flammthermoelement für maximale Sicherheit.



Brenner aus Gusseisen mit abnehmbarem Kranz zur einfachen Reinigung und separater Zündflamme für optimalen Betrieb.