

CODICE
CR1358479

MODELLO
Q70FRI/EE41

SERIE
QUEEN 7

ALLGEMEINE MERKMALE

Für diejenigen, die nicht auf die Qualität und Solidität einer Queen-Küche verzichten wollen, bietet die Serie 7 eine Tiefe von 700 mm und kompaktere Abmessungen, die sich in jede Umgebung einfügen. Die Brenner sind in verschiedenen Konfigurationen und Leistungsstufen erhältlich und werden durch die raffinierte Scotch Brite-Oberfläche aufgewertet.

Dank der extremen Freiheit bei der Zusammenstellung ist jede Komposition möglich: Sie können die Modellplatten mit Backöfen und neutralen Unterschränken kombinieren, die mit hygienischen Oberflächen ausgestattet werden können; Sie können maßgeschneiderte Lösungen schaffen, indem Sie die Geräte Rücken an Rücken kombinieren und befestigen, perfekt versiegelte "bündige" Seite an Seite oder "Brücken"-Strukturen, die Lösungen auf hohem Niveau bieten, die immer perfekt den Bedürfnissen des Küchenchefs entsprechen.

Als absolute Garantie sind alle Geräte die Küchen von Queen7 sind nach internationalen Normen wie CE, GAR, AGA und anderen zertifiziert.



TECHNISCHE DATEN

GAS

Geformte Brenngutträger mit großem Fassungsvermögen und einer großen vertikalen Expansionszone, die eine Schaumbildung beim Laden verhindert.

Automatischer Regelthermostat

Feuerschutzthermostat (230°C).

Ölablasshähne.

Halterung für Körbe und Deckel.

Gas-Modelle

Stahlrohrbrenner außerhalb des Tanks.

Ölablasshähne.

Piezo-Zündung des Zündbrenners.

Elektrische Modelle

Anhebbare und abnehmbare gepanzerte Heizelemente aus Edelstahl.

Optisches Signal, wenn die programmierte Temperatur erreicht ist.

Warnleuchte 'Gerät unter Spannung.

Die Tanks haben eine große Ausgießfläche und eine kalte Zone am Boden, um Lebensmittelpartikel aufzufangen und die Lebensdauer des Öls zu verlängern.

Dank der durch spezielle Tests erlangten Strahlwasserschutz-Zertifizierung können die Knöpfe und Unterknöpfe am Ende des Arbeitstages gewaschen werden, ohne dass die Funktionalität und Sicherheit beeinträchtigt wird.

Die vordere Leiste ist ein bequemer Halt für den Koch; sie hält einen sicheren Abstand zur Arbeitsfläche und schützt so vor versehentlichen Zusammenstößen mit dem, was auf der Arbeitsfläche liegt, und gleichzeitig mit den Griffen.

CODICE
CR1358479MODELLO
Q70FRI/EE41SERIE
QUEEN 7

Technische Informationen

| SPEZIFIKATION | DATA |
|---------------------------|---|
| MATERIAL | CR1358479 |
| DEFINITION | Q70FRI/EE41 FRIGGI. ELE 1V 10LT M40 A/G |
| KOMMERZIELLE LINIE | QUEEN |
| SUPPLY | ELEKTROTECHNIK |
| DIM. BREITE | 400 mm |
| DIM. PRODUKTIVITÄT | 700 mm |
| DIM. HÖHE | 870 mm |
| NETTOGEWICHT | 37 Kg |
| VOLUMEN (netto) | 0.244 |
| LÄNGE DES PAKETS | 450 mm |
| BREITE DES PAKETS | 850 mm |
| VERPACKUNGSHÖHE | 1170 mm |
| VERPACKUNGSVOLUMEN | 0,467 m3 |
| BRUTTO-VERPACKUNGSGEWICHT | 47 Kg |
| STANDARD-STROMVERSORGUNG | 380-415V 3N |
| FREQUENZ | 50-60 Hz |
| ELEKTRISCHE LEISTUNG | 9 kW |
| IP-GRAD | IPX3 |
| KAPAZITÄT | 8 litri |
| ZERTIFIZIERTES MODELL | Q70FRI/EE41 |

ELEKTRO-EINBECKENFRITEUSE 10 LT

Project
Rev.:
Zone:
Location:

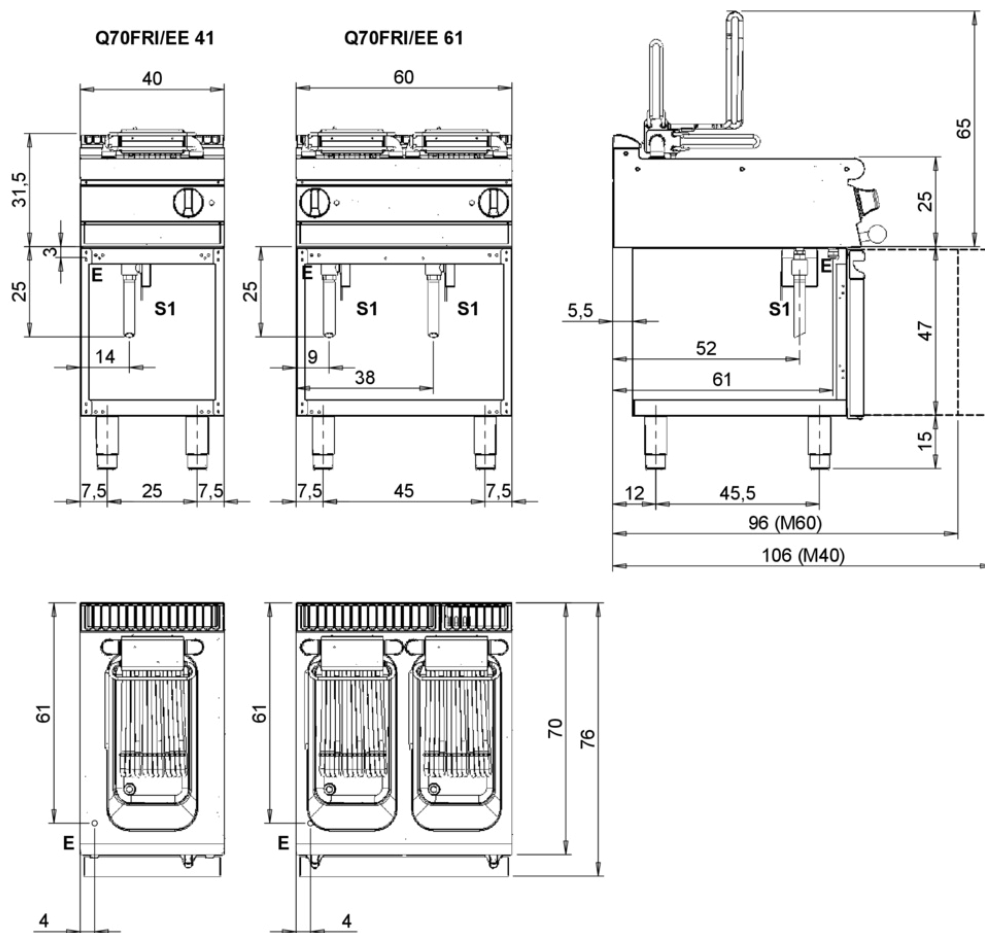


CODICE
CR1358479

MODELLO
Q70FRI/EE41

SERIE
QUEEN 7

MISURE IN cm - DIMENSIONS IN cm - ABMESSUNGEN IN cm- MESURES EN cm
MEDIDAS EN cm - MATEN IN cm - DIMENSIONES EN cm



Legenda - Legende - Key - Légende - Leyenda - Legenda - Legenda

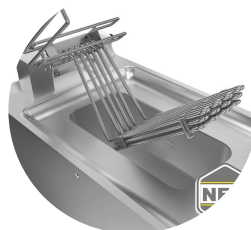
| | | | |
|-----------|---|------------|---|
| E | Pressacavo entrata linea elettrica - Stopfbuchse - Electric cable stress relief - Presse étoupe de câble él - Pisacable - Elektrische kabelwartel - Entrada cabo eléctrico | G | Arrivo gas - Gasanschluss - Gas connection - Arrivée gaz - Union de gas - Gasaansluiting - Ligação gás |
| S | Attacco scarico acqua - Wasserablauf - Water outlet - Vidange de l'eau - Desaguadero - Wateraftapaansluiting - Junção descarga água | H20 | Arrivo acqua - Wasseranschluss - Water inlet - Arrivée eau - Union de agua - Wateraansluiting - Junção alimentação água |
| S1 | Scarico vasca - Wannenabflussrohr - Pan outlet - Vidange du bac - Descarga cuba - Water toevoer - Descarga da cuba | A1 | Calda - Heiss - Warm - Chaude - Caliente - Warm - Morno |
| S2 | Valvola di depressione - Anti-depression valve - Unterdruck ventil - Soupape de dépression - Válvula de depresi3n - Onderdrukkelep - Válvula de depress3o | A2 | Fredda - Kalt - Cold - Froid - Fria - Koude - Frio |
| S3 | Scarico acqua intercapedine - Wasserablauf Zwischenraum - Jacket water drain Evacuation eau double envelope - Descarga de agua intersticios - Afvoer water tussenruimte - Descarga de água na marmitta com Sistema de aquecimento indirecto | L | Rubinetto di livello - Level tap - Wasserhahn - Robinet de niveau - Grifo de nivel - Niveaukraan - Torneira de nível |
| S4 | Scarico - Abflussrohr - Drain - Tuyau d'évacuation - Tubo de drenaje - Aftapbuis - Tubula33o de dreno | | |

CODICE
CR1358479

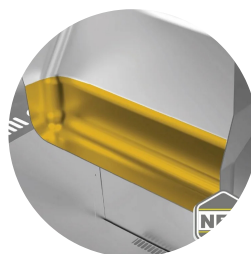
MODELLO
Q70FRI/EE41

SERIE
QUEEN 7

PRODUKTE BEREICH PLUS



Widerstand vollständig aus dem Tank abnehmbar, um eine schnellere und vollständigere Reinigung zu ermöglichen.



In der großen Kaltzone können sich Frittierrückstände absetzen, was die Qualität und Lebensdauer des Öls erheblich verlängert.



Geformtes Innenbecken für einfache Reinigung.



Tiefe und Breite des Tanks wurden vergrößert, um die Kapazität zu erhöhen.



Geformtes Becken mit flacher Oberseite und großer Kaltzone, die eine einfache Reinigung ermöglicht.

ELEKTRO-EINBECKENFRITEUSE 10 LT

Project
Rev.:
Zone:
Location:



CODICE
CR1358479

MODELLO
Q70FRI/EE41

SERIE
QUEEN 7

ZUBEHÖR

| CODE | MODELLO | DESCRIZIONE |
|----------------|-----------------|---|
| CR0997179 | 7BRO | FETTAUFFANGSSCHALE |
| BN418031940220 | CSFA FR6 | ABGASKAMIN MIT STRÖMUNGSSICHERUNG 600 |
| BN418031940230 | CSFA FR8 | ABGASKAMIN MIT STRÖMUNGSSICHERUNG 600 |
| BN418031940140 | GFF10 | WANNENGITTER - FÜR FRYER 10 LT |
| BN418031940150 | GFF15 | WANNENGITTER - FÜR FRYER 15 LT |
| BN418031940170 | CF10 | KORB FÜR FRYER 10 LT |
| BN418031940180 | CF15 | KORB FÜR FRYER 15 LT |
| BN418031940190 | CF15P | KORB FÜR FRYER 15 LT |
| CR0985519 | CF10M | KORB FÜR FRYER 7/10 LT |
| CR0985529 | GFF10M | WANNENGITTER - FÜR FRYER 10 LT |
| MA10405096900 | OC-1M | Korb für Wanne 8 Lt 1St. 20x28x11,5 cm |
| MA10405230900 | ONC-1M | Korb für Wanne 10 lt TOP17,5x30x10,5 cm NUR TOP VERSION |