

FRY TOP ELETTRICO PIASTRA 2/3 LISCIA 1/3 RIGATA SU VANO A GIORNO

Project
Rev.:
Zone:
Location:



CODICE
CR1014509

MODELLO
Q70FTV/E1220

SERIE
QUEEN 7

CARATTERISTICHE GENERALI

Per chi non vuole rinunciare alla qualità e alla solidità di una cucina Queen, la Serie 7 offre una profondità da 700 mm e dimensioni più compatte per adattarsi a ogni ambiente, bruciatori disponibili in varie configurazioni e potenze, impregniata dalla raffinata finitura Scotch Brite.

Grazie alla sua estrema libertà compositiva, ogni composizione è possibile: si possono abbinare i Modelli i top a basi forno e neutre accessoriabili e con finiture igieniche; creare soluzioni personalizzate, accostando e fissando le apparecchiature schiena contro schiena, lateralmente "a filo" perfettamente sigillate, o strutture "a ponte", offrendo soluzioni di alto livello e sempre perfettamente rispondenti alle necessità dello chef.

A totale garanzia, tutte le apparecchiature che compongono una cucina Queen7 sono certificate in rispetto alle normative internazionali, comprendenti CE, GAR, AGA ed altre.



SPECIFICHE TECNICHE

Piastra saldata al piano che garantisce una zona di cottura più ampia ed elimina zone di accumulo sporco.

Piastra con resistenze corazzate in incoloy poste sotto il fondo per cuocere con uniformità di temperatura.

Piastra in acciaio dolce (per mercati extra UE).

Attrezzatura certificata per direttiva bassa tensione 2014/35/EU secondo lo schema internazionale CB.

Grazie alla certificazione di impermeabilità ai getti d'acqua ottenuta attraverso test specifici, manopole e sottomanopole possono essere lavate a fine giornata di lavoro, senza comprometterne la funzionalità e la sicurezza.

La barra frontale è un punto di appoggio confortevole per il cuoco; permette di rimanere alla giusta distanza di sicurezza dal piano di lavoro e quindi protegge da urti accidentali con quanto appoggiato sui piani e allo stesso tempo anche le manopole.

FRY TOP ELETTRICO PIASTRA 2/3 LISCIA 1/3 RIGATA SU VANO A GIORNO

Project
Rev.:
Zone:
Location:



CODICE
CR1014509

MODELLO
Q70FTV/E1220

SERIE
QUEEN 7

Technical Information

SPECIFICATION	DATA
MATERIALE	CR1014509
DEFINIZIONE	Q70FTV/E1220 FTE 1/3 RIGATO M120 A/G
LINEA COMMERCIALE	QUEEN
ALIMENTAZIONE	ELETTRICA
DIM. LARGHEZZA	1200 mm
DIM. PRODONDITÀ	700 mm
DIM. ALTEZZA	870 mm
PESO NETTO	129 Kg
VOLUME (netto)	0.731
LUNGHEZZA IMBALLO	440 mm
LARGHEZZA IMBALLO	980 mm
ALTEZZA IMBALLO	500 mm
VOLUME IMBALLO	0,980 m3
PESO LORDO IMBALLO	143 Kg
ALIMENTAZIONE ELETTRICA STANDARD	380-415V 3N
FREQUENZA	50-60 Hz
POTENZA ELETTRICA	16.2 kW
GRADO IP	IPX4
MODELLO CERTIFICATO	Q70FTV/E1220

FRY TOP ELETTRICO PIASTRA 2/3 LISCIA 1/3 RIGATA
SU VANO A GIORNO

Project
Rev.:
Zone:
Location:

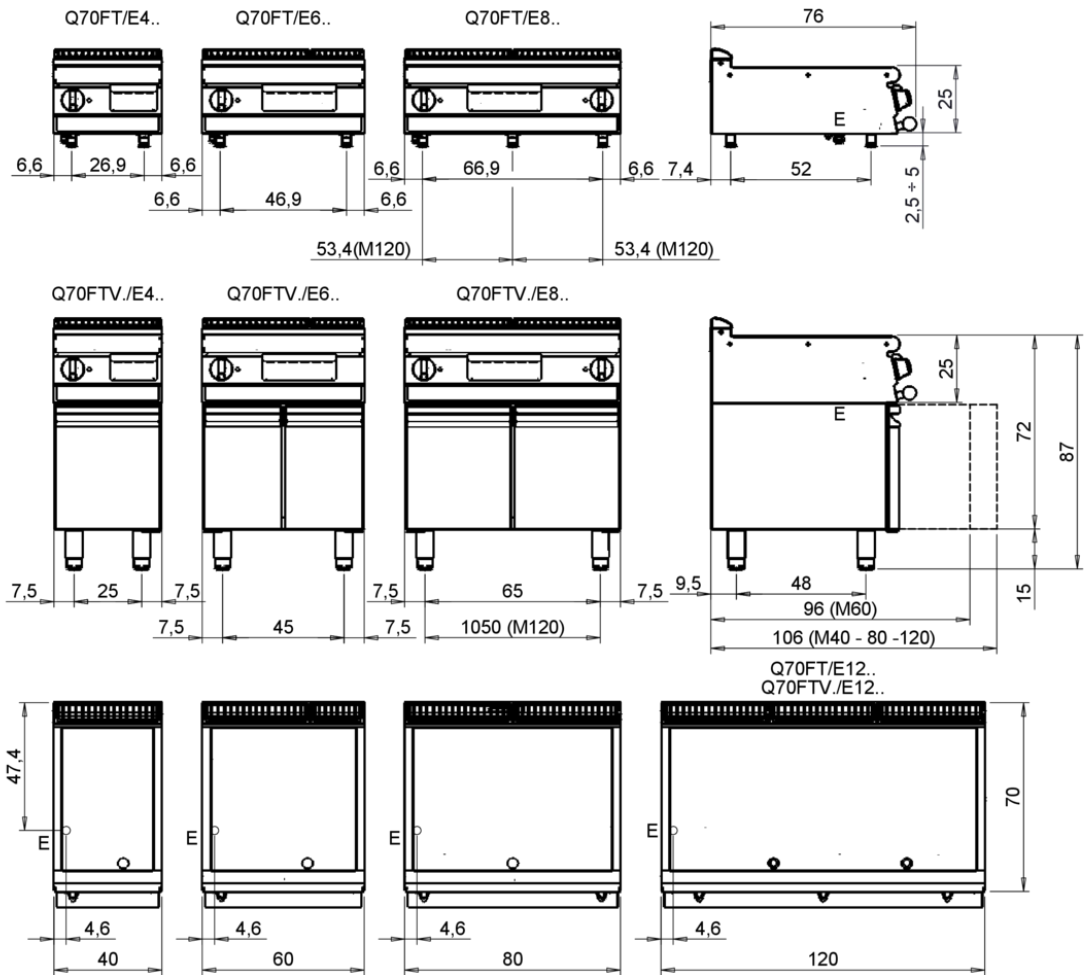


CODICE
CR1014509

MODELLO
Q70FTV/E1220

SERIE
QUEEN 7

MISURE IN cm - DIMENSIONS IN cm - ABMESSUNGEN IN cm- MESURES EN cm
MEDIDAS EN cm - MATEN IN cm - DIMENSIONES EN cm



Legenda - Legende - Key - Légende - Leyenda - Legenda - Legenda	
E Pressacavo entrata linea elettrica - Stopfbuchse - Electric cable stress relief - Presse étoupe de câble él - Pisacable - Elektrische kabelwartel - Entrada cabo eléctrico	G Arrivo gas - Gasanschluss - Gas connection - Arrivée gaz - Union de gas - Gasaansluiting - Ligação gás
S Attacco scarico acqua - Wasserablauf - Water outlet - Vidange de l'eau - Desaguadero - Wateraftapaansluiting - Junção descarga água	H20 Arrivo acqua - Wasseranschluss - Water inlet - Arrivée eau - Union de água - Wateraansluiting - Junção alimentação água
S1 Scarico vasca - Wannenabflussrohr - Pan outlet - Vidange du bac - Descarga cuba - Water toevoer - Descarga da cuba	A1 Calda - Heiss - Warm - Chaude - Caliente - Warm - Morno
S2 Valvola di depressione - Anti-depression valve - Unterdruck ventil - Soupape de dépression - Válvula de depresión - Onderdrukkelep - Válvula de depressão	A2 Fredda - Kalt - Cold - Froid - Fria - Koude - Frio
S3 Scarico acqua intercapedine - Wasserablauf Zwischenraum - Jacket water drain Evacuation eau double envelope - Descarga de água interstícios - Afvoer water tussenruimte - Descarga de água na marmitta com Sistema de aquecimento indirecto	
S4 Scarico - Abflussrohr - Drain - Tuyau d'évacuation - Tubo de drenaje - Aftapbuis - Tubulação de dreno	L Rubinetto di livello - Level tap - Wasserhahn - Robinet de niveau - Grifo de nivel - Niveaakraan - Torneira de nível

FRY TOP ELETTRICO PIASTRA 2/3 LISCIA 1/3 RIGATA SU VANO A GIORNO

Project
Rev.:
Zone:
Location:



CODICE
CR1014509

MODELLO
Q70FTV/E1220

SERIE
QUEEN 7

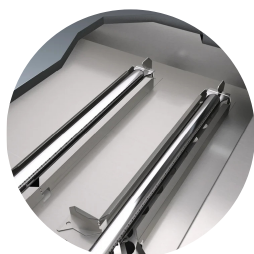
PRODUCT'S RANGE PLUS



Un'inclinazione di 10 mm delle
piastre verso il fronte macchina
consente un ottimale deflusso del
grasso verso il cassetto di raccolta.



Piastra saldata al piano che
garantisce una zona di cottura più
ampia ed elimina zone di accumulo
sporco.



Distribuzione uniforme del calore
grazie alla presenza di più bruciatori
posti sotto la piastra.

FRY TOP ELETTRICO PIASTRA 2/3 LISCIA 1/3 RIGATA SU VANO A GIORNO

Project
Rev.:
Zone:
Location:



CODICE
CR1014509

MODELLO
Q70FTV/E1220

SERIE
QUEEN 7

ACCESSORI

CODICE	MODELLO	DESCRIZIONE
CR1353939	70XFTP12	Alzatina paraspruzzi 70cm M120
CR0592079	NXFTC4	Cassetto pulizia piastra fry top M40-M120
CR0592089	NXFTC6/8	Cassetto pulizia piastra fry top M40-M60-M80-M120
CR1354989	PRPC	Raschietto pulizia piastra liscia - cromata
CR1356399	RPR	Raschietto piastra cromata rigata
CR1354999	PKLR	Lame di ricambio (10PCS)
CR0592060	NXFTT	TAPPO PER PULIZIA PLANCHA