

# CUCINA 4 PIASTRE QUADRE QUADRE ELETTRICHE SU FORNO ELETTRICO

Project .....  
Rev.: .....  
Zone: .....  
Location: .....



CODICE  
CR1012759

MODELLO  
Q70PCF/E801

SERIE  
QUEEN 7

## CARATTERISTICHE GENERALI

Per chi non vuole rinunciare alla qualità e alla solidità di una cucina Queen, la Serie 7 offre una profondità da 700 mm e dimensioni più compatte per adattarsi a ogni ambiente, bruciatori disponibili in varie configurazioni e potenze, impregniata dalla raffinata finitura Scotch Brite.

Grazie alla sua estrema libertà compositiva, ogni composizione è possibile: si possono abbinare i Modelli i top a basi forno e neutre accessoriabili e con finiture igieniche; creare soluzioni personalizzate, accostando e fissando le apparecchiature schiena contro schiena, lateralmente "a filo" perfettamente sigillate, o strutture "a ponte", offrendo soluzioni di alto livello e sempre perfettamente rispondenti alle necessità dello chef.

A totale garanzia, tutte le apparecchiature che compongono una cucina Queen7 sono certificate in rispetto alle normative internazionali, comprendenti CE, GAR, AGA ed altre.



## SPECIFICHE TECNICHE

Piano di cottura interamente stampato e ricavato da un'unica lastra di acciaio inossidabile di grosso spessore.

Piastre radianti in ghisa, fissate a tenuta d'acqua per eliminare qualsiasi infiltrazione di liquidi sui cablaggi elettrici.

Manopole della potenza erogata a 6 posizioni, ergonomiche, incassate ed inclinate.

Spie luminose indicanti "piastre in tensione".

Forno elettrico

Camera di cottura in acciaio inox (57.2x58x30 cm), isolata termicamente e dotata di 3 guide antiribaltamento per recipienti Gastronorm 1/1.

Porta e controporta in acciaio inox, perfettamente isolata e montata su cerniere autobilanciate.

Maniglia ergonomica a tutta lunghezza, isolata termicamente.

La regolazione della temperatura avviene mediante selettore a 7 posizioni e sul cruscotto è posta la spia che segnala l'attivazione del riscaldamento.

Grazie alla certificazione di impermeabilità ai getti d'acqua ottenuta attraverso test specifici, manopole e sottomanopole possono essere lavate a fine giornata di lavoro, senza comprometterne la funzionalità e la sicurezza.

La barra frontale è un punto di appoggio confortevole per il cuoco; permette di rimanere alla giusta distanza di sicurezza dal piano di lavoro e quindi protegge da urti accidentali con quanto appoggiato sui piani e allo stesso tempo anche le manopole.

# CUCINA 4 PIASTRE QUADRE QUADRE ELETTRICHE SU FORNO ELETTRICO

Project .....  
Rev.: .....  
Zone: .....  
Location: .....



CODICE  
CR1012759

MODELLO  
Q70PCF/E801

SERIE  
QUEEN 7

## Technical Information

SPECIFICATION	DATA
MATERIALE	CR1012759
DEFINIZIONE	Q70PCF/E801 4 PEL.Q. C/FORNO EL.
LINEA COMMERCIALE	QUEEN
ALIMENTAZIONE	ELETTRICA
DIM. LARGHEZZA	800 mm
DIM. PRODONDITÀ	700 mm
DIM. ALTEZZA	870 mm
PESO NETTO	118 Kg
VOLUME (netto)	0.487
LUNGHEZZA IMBALLO	860 mm
LARGHEZZA IMBALLO	860 mm
ALTEZZA IMBALLO	1150 mm
VOLUME IMBALLO	0,850 m3
PESO LORDO IMBALLO	125.4 Kg
ALIMENTAZIONE ELETTRICA STANDARD	380-415V 3N
FREQUENZA	50-60 Hz
POTENZA ELETTRICA	16.4 kW
N. FUOCHI / PIASTRE	QUATTRO FUOCHI
GRADO IP	IPX5
MODELLO CERTIFICATO	Q70PCF/E801

CUCINA 4 PIASTRE QUADRE QUADRE ELETTRICHE SU  
FORNO ELETTRICO

CODICE  
CR1012759

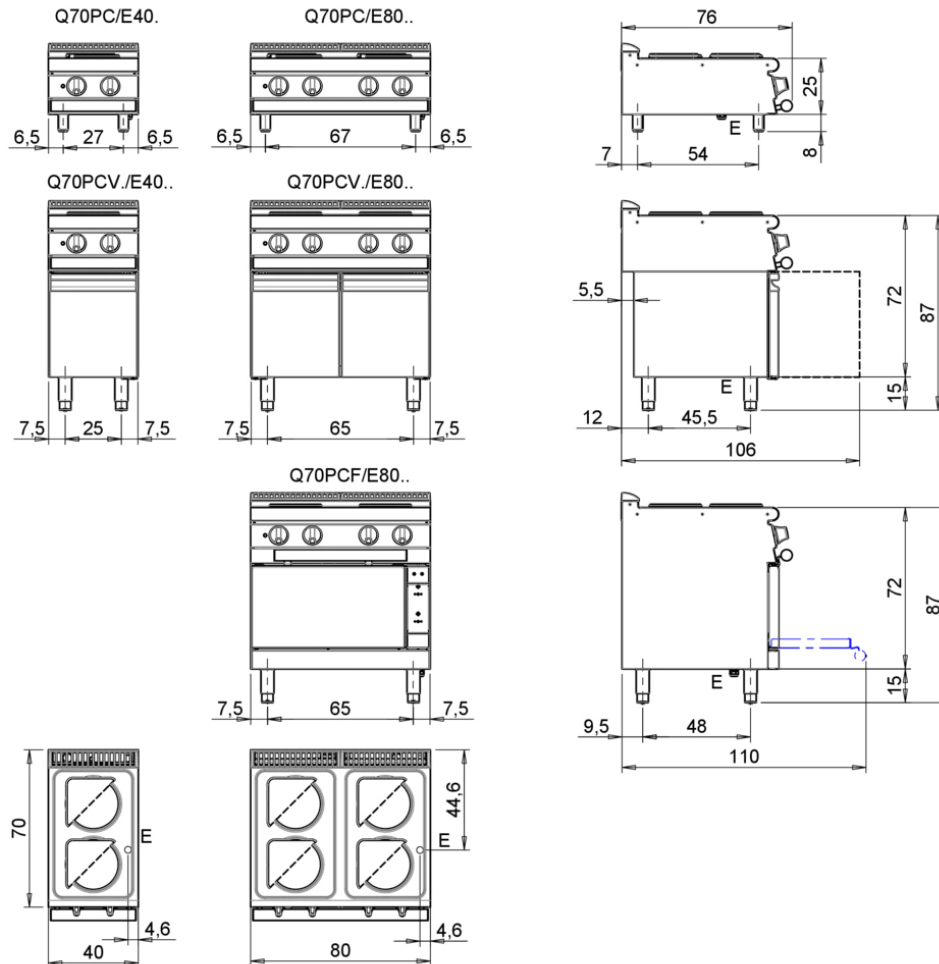
MODELLO  
Q70PCF/E801

SERIE  
QUEEN 7

Project .....  
Rev.: .....  
Zone: .....  
Location: .....

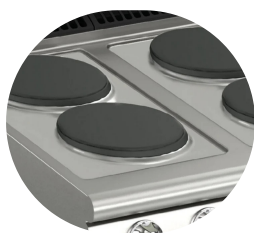


MISURE IN cm - DIMENSIONS IN cm - ABMESSUNGEN IN cm- MESURES EN cm  
MEDIDAS EN cm - MATEN IN cm - DIMENSIONES EN cm



Legenda - Legende - Key - Légende - Leyenda - Legenda - Legenda	
<b>E</b> Pressacavo entrata linea elettrica - Stopfbuchse - Electric cable stress relief - Presse étoupe de câble él - Pisacable - Elektrische kabelwartel - Entrada cabo eléctrico	<b>G</b> Arrivo gas - Gasanschluss - Gas connection - Arrivée gaz - Union de gas - Gasaansluiting - Ligação gás
<b>S</b> Attacco scarico acqua - Wasserablauf - Water outlet - Vidange de l'eau - Desaguadero - Wateraftapaansluiting - Junção descarga água	<b>H20</b> Arrivo acqua - Wasseranschluss - Water inlet - Arrivée eau - Union de água - Wateraansluiting - Junção alimentação água
<b>S1</b> Scarico vasca - Wannenabflussrohr - Pan outlet - Vidange du bac - Descarga cuba - Water toevoer - Descarga da cuba	<b>A1</b> = Calda - Heiss - Warm - Chaude - Caliente - Warm - Morno <b>A2</b> = Fredda - Kalt - Cold - Froid - Fria - Koude - Frio
<b>S2</b> Valvola di depressione - Anti-depression valve - Unterdruck ventil - Soupape de dépression - Válvula de depresión - Onderdrukkelep - Válvula de depressão	<b>L</b> Rubinetto di livello - Level tap - Wasserhahn - Robinet de niveau - Grifo de nivel - Niveaukraan - Torneira de nível
<b>S3</b> Scarico acqua intercapedine - Wasserablauf Zwischenraum - Jacket water drain Evacuation eau double envelope - Descarga de água interstícios - Afvoer water tussenruimte - Descarga de água na marmitta com Sistema de aquecimento indirecto	
<b>S4</b> Scarico - Abflussrohr - Drain - Tuyau d'évacuation - Tubo de drenaje - Aftapbuis - Tubulação de dreno	

# PRODUCT'S RANGE PLUS



Piastre di riscaldamento in ghisa da  
Ø 22 cm con 2,6 kW di potenza,  
fissate ermeticamente al  
pianostampato.



Piastre di riscaldamento in ghisa da  
22x22 con 2,6 kW di potenza, fissate  
ermeticamente al piano stampato



La regolazione della temperatura  
avviene mediante selettore a 7  
posizioni e sul cruscotto è posta la  
spia che segnala l'attivazione del  
riscaldamento.