

## BASE NEUTRA VANO M160

Project .....  
Rev.: .....  
Zone: .....  
Location: .....



CODICE  
CR1355429

MODELLO  
Q90VA160

SERIE  
QUEEN 9

### CARATTERISTICHE GENERALI

È la scelta di chi necessita la massima solidità e potenza. Queen9 si distingue per la sua profondità di 900 mm, un piano di lavoro con spessore 20/10, bruciatori a doppia corona e l'utilizzo di eleganti acciai inossidabili con finitura Scotch Brite. Particolari che oltre ad offrire la massima funzionalità ed estetica, tengono conto delle esigenze pratiche ed ergonomiche di chi lavora. L'estrema libertà compositiva consente di abbinare i modelli top a basi forno e neutre accessoriabili, anche con finiture igieniche. Con oltre 350 modelli subito disponibili a catalogo, Queen9 è già pronta per iniziare a dare il meglio di sé. Inoltre, tutte le apparecchiature che compongono una cucina Queen9 sono certificate in rispetto alle normative internazionali, comprendenti CE, GAR, AGA ed altre.



### SPECIFICHE TECNICHE

## BASE NEUTRA VANO M160

Project .....  
Rev.: .....  
Zone: .....  
Location: .....



CODICE  
CR1355429

MODELLO  
Q90VA160

SERIE  
QUEEN 9

### Technical Information

SPECIFICATION	DATA
MATERIALE	CR1355429
DEFINIZIONE	Q90VA160 BASE VANO M160 S/PORTINE
LINEA COMMERCIALE	QUEEN
DIM. LARGHEZZA	1600 mm
DIM. PRODONDITÀ	9000 mm
DIM. ALTEZZA	650 mm
PESO NETTO	27 Kg
VOLUME (netto)	9.36
LUNGHEZZA IMBALLO	420 mm
LARGHEZZA IMBALLO	680 mm
ALTEZZA IMBALLO	650 mm
VOLUME IMBALLO	1,600 m3
PESO LORDO IMBALLO	28.8 Kg
MODELLO CERTIFICATO	Q90VA160

# BASE NEUTRA VANO M160

Project .....  
Rev.: .....  
Zone: .....  
Location: .....

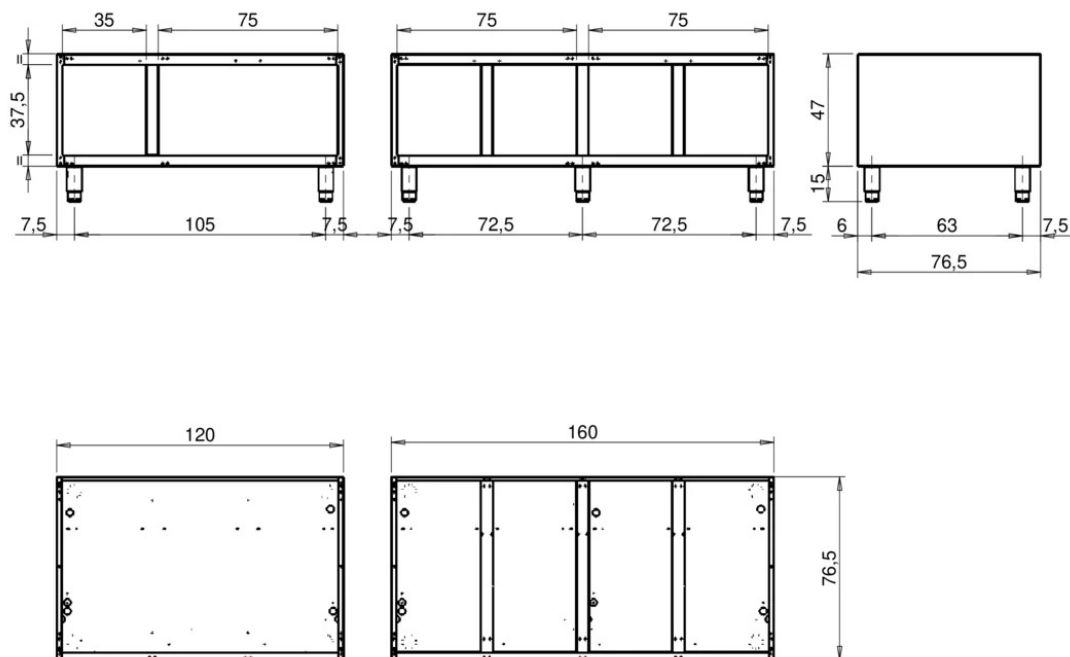


CODICE  
CR1355429

MODELLO  
Q90VA160

SERIE  
QUEEN 9

MISURE IN cm - DIMENSIONS IN cm - ABMESSUNGEN IN cm - MESURES EN cm  
MEDIDAS EN cm - MATEN IN cm - DIMENSIONES EN cm



Legenda - Legende - Key - Légende - Leyenda - Legenda - Legenda	
<b>E</b> Pressacavo entrata linea elettrica - Stopfbuchse - Electric cable stress relief - Presse étoupe de câble él - Pisacable - Elektrische kabelwartel - Entrada cabo eléctrico	<b>G</b> Arrivo gas - Gasanschluss - Gas connection - Arrivée gaz - Union de gas - Gasaansluiting - Ligação gás
<b>S</b> Attacco scarico acqua - Wasserablauf - Water outlet - Vidange de l'eau - Desaguadero - Wateraftapaansluiting - Junção descarga água	<b>H20</b> Arrivo acqua - Wasseranschluss - Water inlet - Arrivée eau - Union de água - Wateraansluiting - Junção alimentação água
<b>S1</b> Scarico vasca - Wannenabflusrohr - Pan outlet - Vidange du bac - Descarga cuba - Water toevoer - Descarga da cuba	<b>A1</b> = Calda - Heiss - Warm - Chaude - Caliente - Warm - Morno <b>A2</b> = Fredda - Kalt - Cold - Froid - Fria - Koude - Frio
<b>S2</b> Valvola di depressione - Anti-depression valve - Unterdruck ventil - Soupape de dépression - Válvula de depresión - Onderdrukklep - Válvula de depressão	<b>L</b> Rubinetto di livello - Level tap - Wasserhahn - Robinet de niveau - Grifo de nível - Niveaakraan - Torneira de nível
<b>S3</b> Scarico acqua intercapedine - Wasserablauf Zwischenraum - Jacket water drain Evacuation eau double envelope - Descarga de água interstícios - Afvoer water tussenruimte - Descarga de água na marmitta com Sistema de aquecimento indirecto	
<b>S4</b> Scarico - Abflusrohr - Drain - Tuyau d'évacuation - Tubo de drenaje - Aftapbuis - Tubulação de dreno	

## BASE NEUTRA VANO M160

Project .....  
Rev.: .....  
Zone: .....  
Location: .....



CODICE  
CR1355429

MODELLO  
Q90VA160

SERIE  
QUEEN 9

# PRODUCT'S RANGE PLUS



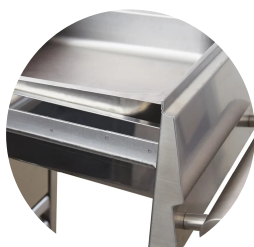
La barra frontale è un punto di appoggio confortevole per il cuoco; permette di rimanere alla giusta distanza di sicurezza dal piano di lavoro e quindi protegge da urti accidentali con quanto appoggiato sui piani e allo stesso tempo anche le manopole.



Grazie alla certificazione di impermeabilità ai getti d'acqua (IPX5) ottenuta attraverso test specifici, manopole e sottomanopole possono essere lavate a fine giornata di lavoro, senza comprometterne la funzionalità e la sicurezza.



Cassetti per GN 1/1



Grazie alla certificazione di impermeabilità ai getti d'acqua (IPX5) ottenuta attraverso test specifici, manopole e sottomanopole possono essere lavate a fine giornata di lavoro, senza comprometterne la funzionalità e la sicurezza.