

MARMITE ÉLECTRIQUE À CHAUFFAGE DIRECT - 100 LT

Project
Rev.:
Zone:
Location:



CODICE
CR1018099

MODELLO
Q90PF/ED100

SERIE
QUEEN 9

CARACTÉRISTIQUES GÉNÉRALES

C'est le choix de ceux qui ont besoin d'une force et d'une puissance maximales.

Queen9 se caractérise par une profondeur de 900 mm, un plan de travail de 20/10 d'épaisseur, des brûleurs à double couronne et l'utilisation d'un élégant acier inoxydable avec une finition Scotch Brite.

Des détails qui offrent non seulement une fonctionnalité et une esthétique maximales, mais qui tiennent également compte des besoins pratiques et ergonomiques de ceux qui travaillent.

L'extrême liberté de composition permet de combiner les modèles supérieurs avec des fours et des meubles bas neutres qui peuvent également être accessorisés avec des finitions hygiéniques.

Avec plus de 350 modèles immédiatement disponibles dans le catalogue, Queen9 est déjà prêt à donner le meilleur de lui-même.

En outre, tous les équipements qui composent une cuisine Queen9 sont certifiés conformément aux normes internationales, notamment CE, GAR, AGA et autres.



SPÉCIFICATIONS TECHNIQUES

Revêtements extérieurs et pieds en acier inoxydable.

Hauteur de la table de travail réglable de 840 à 900 mm.

Plateaux d'une épaisseur de 2 mm.

Réservoirs en acier inoxydable AISI 304 avec fond AISI 316.

Chargement de l'eau au moyen de 2 électrovannes, avec la possibilité de charger de l'eau froide ou chaude.

Vidange frontale au moyen d'un robinet de 2" en laiton chromé.

Version gaz : chauffage par 2 brûleurs en acier AISI 304, placés au fond de la cuve (chauffage direct) ou dans la cavité (chauffage indirect).

Version électrique indirecte : chauffage par 2 séries d'éléments chauffants blindés placés à l'intérieur de la cavité.

Version électrique directe : chauffage au moyen de 3 éléments chauffants en acier inoxydable positionnés à l'extérieur sur le fond du conteneur.

Réservoir en acier inoxydable avec fond aisi 316

Possibilité de chargement d'eau chaude ou froide

Équipement certifié pour la directive basse tension 2014/35/EU selon le schéma CB international.

Grâce à la certification de résistance aux jets d'eau (IPX5) obtenue à l'issue de tests spécifiques, les boutons et sous-boutons peuvent être lavés à la fin de la journée de travail sans compromettre la fonctionnalité et la sécurité.

La barre frontale est un point d'appui confortable pour le cuisinier ; elle maintient une distance de sécurité par rapport au plan de travail et protège ainsi contre les collisions accidentelles avec ce qui repose sur les plans de travail et en même temps avec les poignées.

MARMITE ÉLECTRIQUE À CHAUFFAGE DIRECT - 100 LT

Project
Rev.:
Zone:
Location:



CODICE
CR1018099

MODELLO
Q90PF/ED100

SERIE
QUEEN 9

Informations techniques

SPECIFICATION	DATA
MATÉRIAU	CR1018099
DÉFINITION	Q90PF/ED100 PENTOLA EL.M80 DIR.100 LT
LIGNE COMMERCIALE	QUEEN
FOURNITURE	ÉLECTRICITÉ
DIM. LARGEUR	800 mm
DIM. PRODUCTIVITÉ	900 mm
DIM. HAUTEUR	870 mm
POIDS NET	129.8 Kg
VOLUME (net)	0.626
LONGUEUR DU PAQUET	860 mm
LARGEUR DU PAQUET	1020 mm
HAUTEUR DE L'EMBALLAGE	1300 mm
VOLUME DU PAQUET	1,140 m3
POIDS BRUT D'EMBALLAGE	145 Kg
ALIMENTATION ÉLECTRIQUE STANDARD	380-415V 3N
FRÉQUENCE	50-60 Hz
L'ÉNERGIE ÉLECTRIQUE	12 kW
GRADE IP	IPX5
CAPACITÉ	100
MODÈLE CERTIFIÉ	Q90PF/ED100

MARMITE ÉLECTRIQUE À CHAUFFAGE DIRECT - 100 LT

Project
Rev.:
Zone:
Location:



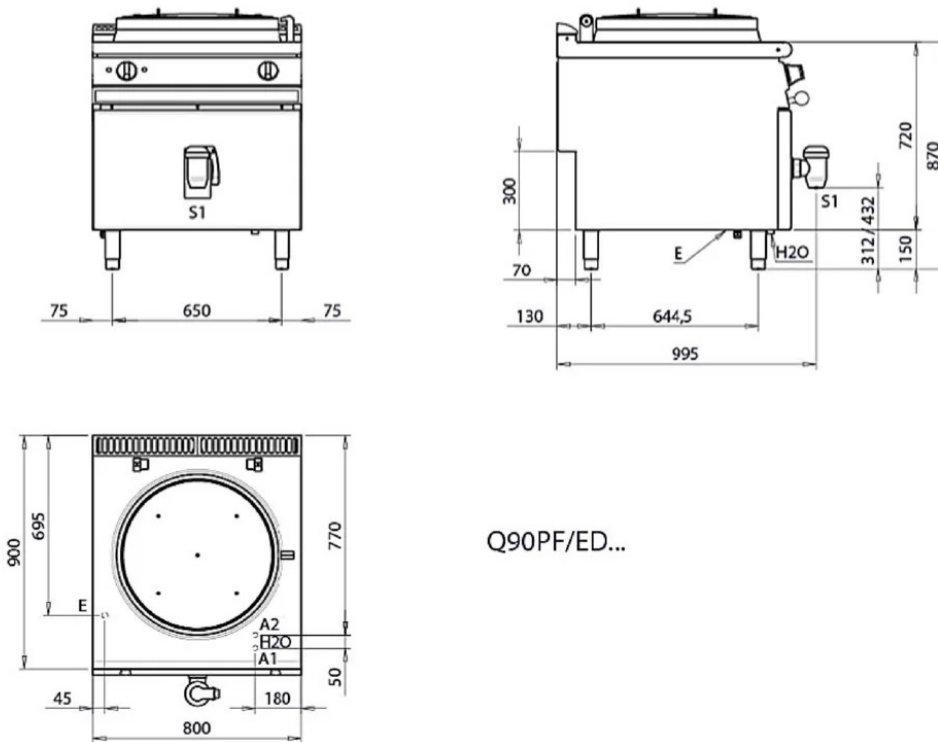
CODICE
CR1018099

MODELLO
Q90PF/ED100

SERIE
QUEEN 9

SCHEMA DI INSTALLAZIONE - INSTALLATION DIAGRAM - INSTALLATIONSPLAN - SCHÉMA D'INSTALLATION -
ESQUEMA DE INSTALACION - INSTALLATIESCHEMA - INSTALLATIONSRTNINGAR

MISURE IN mm - DIMENSIONS IN mm - ABMESSUNGEN IN mm
MESURES EN mm - MEDIDAS EN mm - MATEN IN mm



Q90PF/ED...

Legenda - Legende - Key - Légende - Leyenda - Legenda

- H2O Attacchi arrivo acqua - Wasseranschluss - Water inlet - Arrivée eau - Union de agua - Wateraansluiting
- A1 = Calda - Heiss - Warm - Chaude - Caliente - Warm EN ISO 228-1 G 3/4
- A2 = Fredda - Kalt - Cold - Froid - Fria - Koude EN ISO 228-1 G 3/4
- E Pressacavo entrata linea elettrica - Sopfbuchse - Electric cable stress relief
Presse étoupe de câble él. - Elektrische kabelwartel
- S1 Scarico acqua - Wasserablauf - Water outlet - Vidange de l'eau - Desaguadero -
Waterafvoer 2"

PRODUITS

GAMME PLUS



Bacs indirects avec vanne
automatique d'évacuation des
condensats



Réservoir en acier inoxydable avec
fond aisi 316



Possibilité de chargement d'eau
chaude ou froide

MARMITE ÉLECTRIQUE À CHAUFFAGE DIRECT - 100 LT

Project
Rev.:
Zone:
Location:



CODICE
CR1018099

MODELLO
Q90PF/ED100

SERIE
QUEEN 9

ACCESSOIRES

CODE	MODELLO	DESCRIZIONE
MA97347000	9C5	PANIER COLAPASTA - 50 Lt. TROUS Ø 3 MM - 1 SECTEUR
MA97348000	9CV5	COLAVER BOWL FOR POTS - 50 Lt. TROUS Ø 6 MM - 1 SECTEUR
MA97350900	9C10	PANIER COLAPASTA - 50 Lt. TROUS Ø 3 MM - 1 SECTEUR
MA97351000	9C15	PANIER COLAPASTA - 50 Lt. TROUS Ø 3 MM - 1 SECTEUR
MA97352000	9CV10	COLAVER BOWL FOR POTS - 50 Lt. TROUS Ø 6 MM - 1 SECTEUR
MA97353000	9CV15	COLAVER BOWL FOR POTS - 50 Lt. TROUS Ø 6 MM - 1 SECTEUR
MA97354000	9-I10	ENTONNOIR POUR DÉCHARGER LE POT - 100 Lt. TROUS Ø 100-150-440 MM
MA97355000	9-I15	ENTONNOIR POUR DÉCHARGER LE POT - 100 Lt. TROUS Ø 100-150-440 MM
MA97349000	9-I5	INSTALLATION DU DÉCHARGEUR DE POUDRE - 50 Lt. TROUS Ø 10-15-36 MM