

FRY TOP S Placa M60 AISI Eléctrica - Acanalada - Sobre compartimento termostato

Project
Rev.:
Zone:
Location:



CODICE
CR1655119

MODELLO
Q90SFTV/E613

SERIE
QUEEN 9

CARACTERÍSTICAS GENERALES

Es la elección de quienes requieren la máxima fuerza y potencia. Queen9 cuenta con una profundidad de 900 mm, una encimera de 20/10 de grosor, quemadores de doble corona y el uso de un elegante acero inoxidable con acabado Scotch Brite. Detalles que no sólo ofrecen la máxima funcionalidad y estética, sino que también tienen en cuenta las necesidades prácticas y ergonómicas de quienes trabajan. La extrema libertad de composición permite combinar los modelos superiores con hornos y armarios bajos neutros que, además, pueden complementarse con acabados higiénicos. Con más de 350 modelos inmediatamente disponibles en el catálogo, Queen9 ya está lista para empezar a dar lo mejor de sí misma. Además, todos los equipos que componen una cocina Queen9 están certificados de acuerdo con normas normas internacionales, incluidas CE, GAR, AGA y otras.



ESPECIFICACIONES TÉCNICAS

Carcasa exterior y pies de acero inoxidable.
Altura de la mesa de trabajo regulable de 840 a 900 mm.
Placa de cocción de 15 mm de espesor totalmente independiente de la placa de cocción.
Gran canal inundable alrededor del perímetro de la placa de cocción para recoger los residuos de cocción, inclinado hacia la parte delantera para drenar los líquidos en el cajón grande.
Placas de cocción de superficie satinada y recubiertas de hierro dulce, acero AISI430 o cromo duro pulido, todas ellas disponibles en versión lisa, mixta o estriada.
Gran cajón recoge grasas.
Tamaño de los módulos: 40,60,80
En los módulos de 120 de ancho, la placa de cocción está rebajada 40 mm desde arriba e inclinada 10 mm hacia la parte delantera de la máquina.
Versión eléctrica: calentamiento mediante resistencias de incoloy blindadas. Temperatura de cocción regulada por termostato y ajustable de 110 a 280°C. Termostato de seguridad.

Cajón de recogida de grasas con capacidad para todo el volumen del canal perimetral

Placa no soldada para un mantenimiento y sustitución rápidos en el servicio público
El diseño de la placa rayada garantiza la limpieza hasta el final de la placa
Placa no soldada a la bancada de la máquina con optimización de los puntos estructurales sometidos a tensión térmica
Placa no soldada para acelerar las intervenciones de mantenimiento y las eventuales sustituciones en usuarios

Corte térmico que facilita el trabajo al usuario y a la maquinaria adyacente.

Temperatura de cocción uniforme en toda la placa. Optimizando el calor en la zona de cocción y aumentando la comodidad del operario en la cocina.

Temperatura de cocción uniforme en toda la placa. Optimizando el calor en la zona de cocción y aumentando la comodidad del operario en la cocina.

Kit dispensador de agua disponible como accesorio

FRY TOP S Placa M60 AISI Eléctrica - Acanalada - Sobre
compartimento termostato

Project
Rev.:
Zone:
Location:



CODICE
CR1655119

MODELLO
Q90SFTV/E613

SERIE
QUEEN 9

Información técnica

ESPECIFICACIÓN	DATA
MATERIAL	CR1655119
DEFINICIÓN	Q90SFTV/E613 FTE RIGATO 430 M60 A/G
LÍNEA COMERCIAL	QUEEN
SUMINISTRO	ELECTRICIDAD
ANCHURA ANCHO	600 mm
DIM. PRODUCTIVIDAD	900 mm
DIM. ALTURA	870 mm
PESO NETO	22 Kg
VOLUMEN (neto)	0.47
LONGITUD DEL PAQUETE	640 mm
ANCHO DEL PAQUETE	890 mm
ALTURA DEL ENVASE	1230 mm
VOLUMEN DEL ENVASE	0,702 m3
PESO BRUTO DEL EMBALAJE	29 Kg
FUENTE DE ALIMENTACIÓN ESTÁNDAR	380-415V 3N
FRECUENCIA	50-60 Hz
ENERGÍA ELÉCTRICA	7.5 kW
GRADO IP	IPX5
MODELO CERTIFICADO	Q90SFTV/E613

FRY TOP S Placa M60 AISI Eléctrica - Acanalada - Sobre
compartimento termostato

Project
Rev.:
Zone:
Location:



CODICE
CR1655119

MODELLO
Q90SFTV/E613

SERIE
QUEEN 9

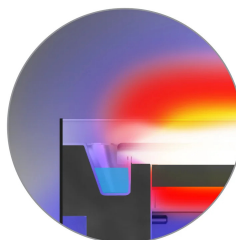
MISURE IN cm - DIMENSIONS IN cm - ABMESSUNGEN IN cm- MESURES EN cm
MEDIDAS EN cm - MATEN IN cm - DIMENSIONES EN cm



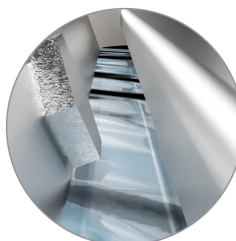
Legenda - Legende - Key - Légende - Leyenda - Legenda - Legenda	
E Pressacavo entrata linea elettrica - Stopfbuchse - Electric cable stress relief - Presse étoupe de câble él - Pisacable - Elektrische kabelwartel - Entrada cabo eléctrico	G Arrivo gas - Gasanschluss - Gas connection - Arrivée gaz - Union de gas - Gasaansluiting - Ligação gás
S Attacco scarico acqua - Wasserablauf - Water outlet - Vidange de l'eau - Desaguadero - Wateraftapaansluiting - Junção descarga água	H20 Arrivo acqua - Wasseranschluss - Water inlet - Arrivée eau - Union de agua - Wateraansluiting - Junção alimentação água
S1 Scarico vasca - Wannenabflusrohr - Pan outlet - Vidange du bac - Descarga cuba - Water toevoer - Descarga da cuba	A1 = Calda - Heiss - Warm - Chaude - Caliente - Warm - Morno A2 = Fredda - Kalt - Cold - Froid - Fria - Koude - Frio
S2 Valvola di depressione - Anti-depression valve - Unterdruck ventil - Soupape de dépression - Válvula de depresión - Onderdrukkelep - Válvula de depressão	L Rubinetto di livello - Level tap - Wasserhahn - Robinet de niveau - Grifo de nivel - Niveaakraan - Torneira de nível
S3 Scarico acqua intercapedine - Wasserablauf Zwischenraum - Jacket water drain Evacuation eau double envelope - Descarga de agua intersticios - Afvoer water tussenruimte - Descarga de água na marmitta com Sistema de aquecimento indirecto	
S4 Scarico - Abflusrohr - Drain - Tuyau d'évacuation - Tubo de drenaje - Aftapbuis - Tubulação de dreno	

PRODUCTOS

GAMA PLUS



Temperatura de cocción uniforme en toda la placa. Optimizando el calor en la zona de cocción y aumentando la comodidad del operario en la cocina.



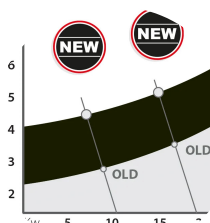
Kit dispensador de agua disponible como accesorio



Placa no soldada para un
mantenimiento y sustitución
rápidos en el servicio público
El diseño de la placa rayada
garantiza la limpieza hasta el final de
la placa



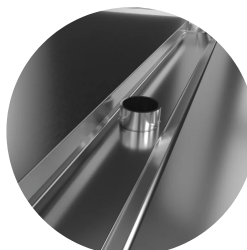
Placa no soldada a la bancada de la máquina con optimización de los puntos estructurales sometidos a tensión térmica



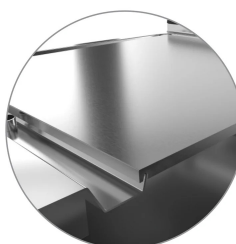
Cajón de recogida de grasas con capacidad para todo el volumen del canal perimetral



Disponible como accesorio, el tubo de descarga continua permite eliminar los residuos en un contenedor externo.



Tapón de rebose de acero inoxidable, suministrado de serie para la gestión de la inundación del canal.



Corte térmico que facilita el trabajo al usuario y a la maquinaria adyacente.

PRODUCTOS

GAMA PLUS



Cajón de recogida de grasas con capacidad para todo el volumen del canal perimetral



Temperatura de cocción uniforme en toda la placa. Optimizando el calor en la zona de cocción y aumentando la comodidad del operario en la cocina.



El diseño ranurado de la placa garantiza la limpieza hasta el final de la placa

FRY TOP S Placa M60 AISI Eléctrica - Acanalada - Sobre
compartimento termostato

Project
Rev.:
Zone:
Location:



CODICE CR1655119	MODELLO Q90SFTV/E613	SERIE QUEEN 9
---------------------	-------------------------	------------------

ACCESORIOS

CÓDIGO	MODELLO	DESCRIZIONE
CR1354989	PRPC	Rascador de limpieza de chapa lisa - cromado
CR1356399	RPR	Rascador de chapa cromado rayado
CR0592089	NXFTC6/8	Cajón de limpieza de freidoras M60-M80-M120
CR1354999	PKLR	Cuchillas de recambio (10PCS)
CR1658679	9AFT6	PROTECCIÓN CONTRA SALPICADURAS PARA MÓDULO FRY TOP 600
CR1658609	97TFT	Tapa de limpieza Plancha
CR1658849	Q7968CAF	CARGA DE AGUA PARA FRY TOP M60 M80 - 70 90 QUEEN - GAS O ELÉCTRICO
CR1658929	Q96EKSCFT	DESAGÜE CONTINUO PARA FRY TOP M60 - 90 QUEEN - ELÉCTRICO
CR1658959	Q96ECASCFT	CARGA + DESCARGA CONTINUA PARA FRY TOP M60 - 90 QUEEN - ELÉCTRICO
CR1659239	PAFT6	SUPER FRY TOP PORTAACCESORIOS M60
CR1659259	AGMFT48	REJILLA DE SUJECIÓN PARA FRY TOP
CR1659269	AGMFT6	REJILLA DE SUJECIÓN PARA FRY TOP
CR1659359	AKBFT-1	KIT 3 CUBETAS GN1/9 H65 MM
CR1659369	AKBFT-2	KIT 2 CUBETAS GN1/6 H65 MM
CR1659379	AKBFT-3	KIT 1 LAVABO GN1/3 H65 MM