

# HORNO COMBINADO A GAS DE VAPOR DIRECTO - 7 X 1/1 GN - 7 X 600 X 400 • MANDOS ELECTROMECAÑICOS

Project .....  
Rev.: .....  
Zone: .....  
Location: .....



CODICE  
HOGM071E

MODELLO  
HOGM071E

SERIE  
Horizon III

## CARACTERÍSTICAS GENERALES

HORIZON III - Horno profesional para hostelería.  
Cámara de cocción perfectamente lisa y hermética con bordes redondeados.  
Puerta de cierre con doble acristalamiento templado, cámara de aire y cristal interior termorreflectante para una menor radiación de calor hacia el operario y una mayor eficacia.  
Cristal interior con apertura abatible para facilitar la limpieza.  
Deflector de apertura para facilitar la limpieza del compartimento del ventilador.  
Bisagras de la puerta ajustables para una estanqueidad óptima.



## ESPECIFICACIONES TÉCNICAS

El panel de control del horno manual consta de selectores y mandos con un diseño ergonómico que facilita su uso y lo hace intuitivo. Las funciones se controlan mediante mandos electromecánicos, mientras que los indicadores luminosos proporcionan información clara e inmediata sobre el funcionamiento del horno.

**MODO DE COCCIÓN:** Cocción manual con tres modos de cocción: Convección de 50°C a 260°C, Vapor de 50°C a 130°C, Combinado de 50°C a 260°C.

**FUNCIONAMIENTO:** Panel selector electromecánico con luces de control de funcionamiento.

**CARACTERÍSTICAS DE CONTROL:** Autoreverse (inversión automática del sentido de rotación del ventilador) para una perfecta uniformidad de cocción. Ventilación manual de la cámara. Iluminación LED de la cámara de cocción. Protección IPX3 contra chorros de agua.

**LIMPIEZA, MANTENIMIENTO ORDINARIO:** Sistema de lavado manual con ducha de mano externa (ducha de mano opcional).

# HORNO COMBINADO A GAS DE VAPOR DIRECTO - 7 X 1/1 GN - 7 X 600 X 400 • MANDOS ELECTROMECA'NICOS

Project .....  
Rev.: .....  
Zone: .....  
Location: .....



CODICE  
HOGM071E

MODELLO  
HOGM071E

SERIE  
Horizon III

## Información t'cnica

ESPECIFICACIÓN	DATA
MATERIAL	HOGM071E
DEFINICIÓN	ICGM071E MISTO GAS 7T C/MEC.
LÍNEA COMERCIAL	ICON E
SUMINISTRO	GAS
ANCHURA ANCHO	812 mm
DIM. PRODUCTIVIDAD	725 mm
DIM. ALTURA	935 mm
PESO NETO	99 Kg
VOLUMEN (neto)	0.55
LONGITUD DEL PAQUETE	910 mm
ANCHO DEL PAQUETE	870 mm
ALTURA DEL ENVASE	1160 mm
VOLUMEN DEL ENVASE	0,918 m3
PESO BRUTO DEL EMBALAJE	113 Kg
FUENTE DE ALIMENTACIÓN ESTÁNDAR	220-240V 1N
ENERGÍA ELÉCTRICA	0.5 kW
POTENCIA DE GAS	12
TIPO DE GAS/REFRIGERANTE	METANO "H, E" G20 20/25mbar
GRADO IP	IPX3
MODELO CERTIFICADO	MEGM071E

# HORNO COMBINADO A GAS DE VAPOR DIRECTO - 7 X 1/1 GN - 7 X 600 X 400 • MANDOS ELECTROMECÁNICOS

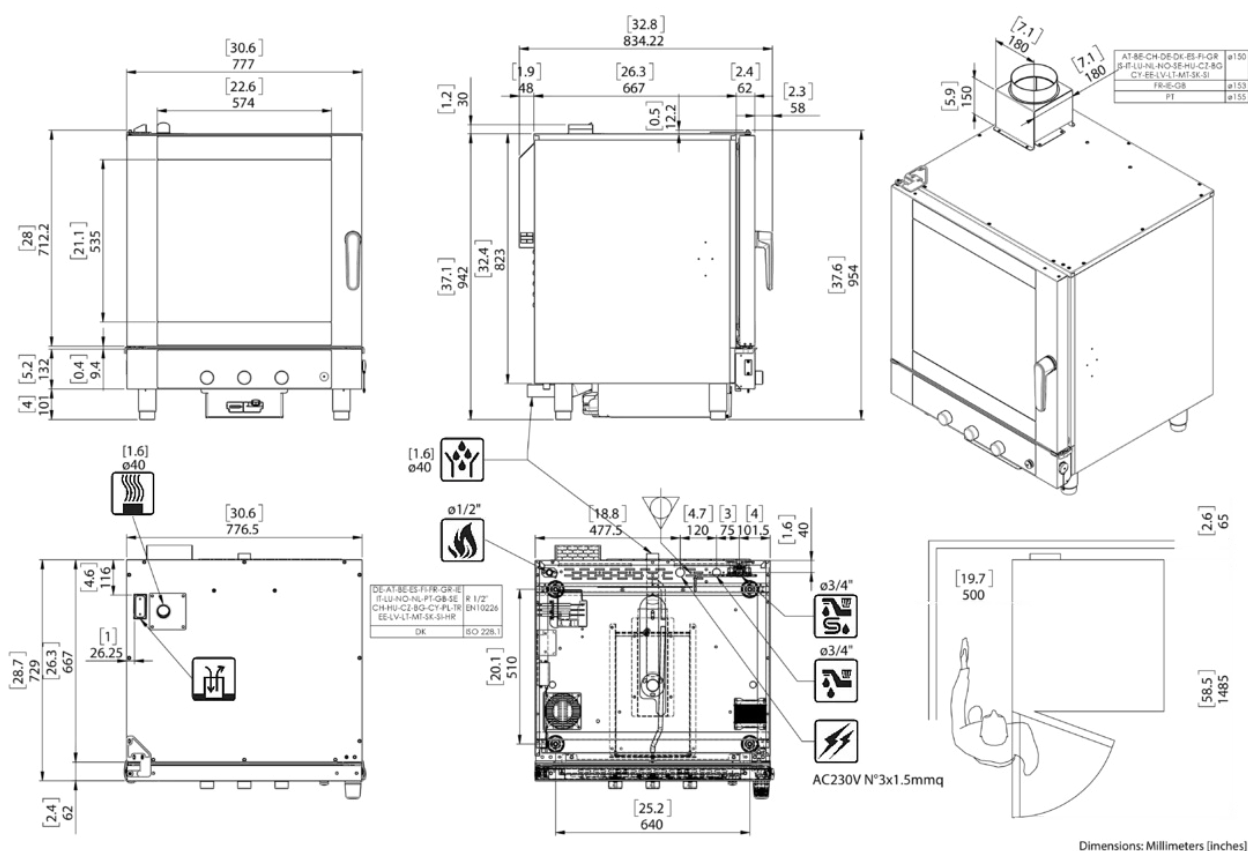
Project .....  
Rev.: .....  
Zone: .....  
Location: .....



CODICE  
HOGM071E

MODELLO  
HOGM071E

SERIE  
Horizon III



ICGT071E/ICGM071E

I dati riportati sul presente documento sono da ritenersi non vincolanti. L'azienda si riserva di apportare modifiche tecniche in qualsiasi momento.  
The specification shown in this document are to be considered non binding. The company reserves the right to make technical change at any moment.  
Die auf dieser Unterlage angegebenen technischen Daten sind als unverbindlich anzusehen. Die Firma behält sich das Recht vor zu jeder Zeit technische Änderungen vorzunehmen.  
Les données techniques sur ce document ne doivent pas être considérées contraignantes. La société se réserve le droit d'apporter des modifications techniques à tout moment.  
Los datos técnicos indicados en el presente catálogo no son vinculantes. La empresa se reserva el derecho de efectuar modificaciones sin previo aviso.

# HORNO COMBINADO A GAS DE VAPOR DIRECTO - 7 X 1/1 GN - 7 X 600 X 400 • MANDOS ELECTROMECAÑICOS

Project .....  
Rev.: .....  
Zone: .....  
Location: .....



CODICE  
HOGM071E

MODELLO  
HOGM071E

SERIE  
Horizon III

## ACCESORIOS

CÓDIGO	MODELLO	DESCRIZIONE
RP04	<b>RP04</b>	JUEGO DE RUEDAS PARA SOPORTES, 2 DE ELLAS CON FRENO
NPT071	<b>NPT071</b>	SOPORTE DE BANDEJA - INSERTABLE EN SOPORTE DE 45 MM DE DISTANCIA ENTRE EJES
NPT064	<b>NPT064</b>	SOPORTE PARA BANDEJAS - INSERTABLE EN EL SOPORTE
NPF04	<b>NPF04</b>	KIT DE PIES EMBRIDADOS PARA SOPORTES, PARA INSTALACIONES NAVALES
KIPS071E	<b>KIPS071E</b>	KIT PUERTA CONTRARIA
KFP002	<b>KFP002</b>	KIT DE TOPE DE PIE
ISR071S	<b>ISR071S</b>	SOPORTE BASE DE ACERO INOXIDABLE PARA INSERCIÓN DE ENFRIADOR DE CHORRO MOD. 050-051 - FULL AISI 304
ISR071E	<b>ISR071E</b>	SOPORTE BASE DE ACERO INOXIDABLE - FULL AISI 304
ILV126	<b>ILV126</b>	ARMARIO DE PRUEBAS CON HUMIDIFICADOR Y CONTROLES DIGITALES PROGRAMABLES - PUERTAS DE CRISTAL
IGP716	<b>IGP716</b>	PAR MAMPAROS - GN - 600 X 400
IGP664	<b>IGP664</b>	PAR MAMPAROS - 600 X 400
ICLD	<b>ICLD</b>	DUCHA DE MANO COMPLETA CON ACCESORIOS Y CONEXIONES
ICFX02	<b>ICFX02</b>	FILTRO DE GRASA - 2pcs
IBAS051	<b>IBAS051</b>	BARRA INASTILLABLE
PLG3016	<b>PLG3016</b>	ENCHUFE ELÉCTRICO - 230 V - 16A - 2P+T
PCSM	<b>PCSM</b>	FLOWMETER 10-100
PCSK	<b>PCSK</b>	SET DE CABEZAL DEL FILTRO PURITY C STEAM
PCSF	<b>PCSF</b>	CARTUCHO PURITY C STEAM 1100
CBL3015	<b>CBL3015</b>	CABLE - 3 MT - 3 X 1,5 MMQ
RP004	<b>RP004</b>	JUEGO DE RUEDAS DE LAS CUALES 2 CON FRENO
IKG071	<b>IKG071</b>	KIT SUPERPOSICIÓN
IKG051	<b>IKG051</b>	KIT SUPERPOSICIÓN
IKE071	<b>IKE071</b>	KIT SUPERPOSICIÓN
IKE051	<b>IKE051</b>	KIT SUPERPOSICIÓN

# HORNO COMBINADO A GAS DE VAPOR DIRECTO - 7 X 1/1 GN - 7 X 600 X 400 • MANDOS ELECTROMECÁNICOS

Project .....  
Rev.: .....  
Zone: .....  
Location: .....

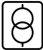



CODICE  
HOGM071E

MODELLO  
HOGM071E

SERIE  
Horizon III

## OPTIONAL

	MODELLO	DESCRIZIONE
	OCBM4	TRANSFORMADOR DE AISLAMIENTO PARA CONEXIÓN BIFÁSICA/MONOFÁSICA PARA MODELOS A GAS 2AC 220-240V/1N AC 230V
	ISP664	SUPLEMENTO PARA LA VERSIÓN DE PANADERÍA IGP-664 SOPORTE DE BANDEJAS MAMPARO
	IPS071	PUERTA OPUESTA
	APDS	SEGURIDAD APERTURA PUERTA CON DOBLE RESORTE