

## CARACTERÍSTICAS GENERALES

Para los que no quieren renunciar a la calidad y solidez de una cocina Queen, la Serie 7 ofrece una profundidad de 700 mm y unas dimensiones más compactas para adaptarse a cualquier ambiente, quemadores disponibles en varias configuraciones y potencias, realizados por el refinado acabado Scotch Brite. Gracias a su extrema libertad compositiva, todas las composiciones son posibles: se pueden combinar las encimeras Modelo con hornos y muebles bajos neutros personalizables y con acabados higiénicos; crear soluciones personalizadas combinando y fijando los aparatos espalda con espalda, perfectamente sellados "a ras" de lado a lado, o estructuras "puente", ofreciendo soluciones de alto nivel que siempre responden perfectamente a las necesidades del chef. Como garantía total, todos los equipos que componen una cocina Queen7 están certificados según normas internacionales, como CE, GAR, AGA y otras.



## ESPECIFICACIONES TÉCNICAS

### GAS

Bandejas de cocción moldeadas de gran capacidad con una amplia zona de expansión vertical que evita la formación de espuma durante la carga.  
Termostato de regulación automática  
Termostato de seguridad contra incendios (230°C).  
Grifos de vaciado de aceite.  
Soporte para cestas y tapas.  
Modelos de gas  
Quemadores tubulares de acero fuera del depósito.  
Grifos de vaciado de aceite.  
Encendido piezoeléctrico del quemador piloto.  
Modelos eléctricos  
Elementos calefactores blindados de acero inoxidable, elevables y desmontables.

Señal óptica cuando se ha alcanzado la temperatura programada.  
Luz de advertencia 'equipo bajo tensión'.

Los depósitos tienen una amplia zona de vertido y una zona fría en el fondo para recoger las partículas de comida y prolongar la vida del aceite.

Gracias a la certificación antichorro obtenida mediante pruebas específicas, los pomos y bajopomos pueden lavarse al final de la jornada laboral sin comprometer la funcionalidad ni la seguridad.

La barra delantera es un cómodo punto de apoyo para el cocinero; mantiene una distancia de seguridad con la encimera y protege así de colisiones accidentales con lo que está apoyado sobre la encimera y, al mismo tiempo, con los tiradores.

# FREIDORA DE GAS 2 CUBAS 8+8 L

Project .....  
Rev.: .....  
Zone: .....  
Location: .....



CODICE  
CR1358139

MODELLO  
Q70FRV/G608

SERIE  
QUEEN 7

## Información técnica

| ESPECIFICACIÓN                  | DATA                                    |
|---------------------------------|---|
| MATERIAL                        | CR1358139                               |
| DEFINICIÓN                      | Q70FRV/G608 FRIGGI. GAS 2V 8 LT M60 A/G |
| LÍNEA COMERCIAL                 | QUEEN                                   |
| SUMINISTRO                      | GAS                                     |
| ANCHURA ANCHO                   | 600 mm                                  |
| DIM. PRODUCTIVIDAD              | 700 mm                                  |
| DIM. ALTURA                     | 870 mm                                  |
| PESO NETO                       | 63 Kg                                   |
| VOLUMEN (neto)                  | 0.365                                   |
| LONGITUD DEL PAQUETE            | 650 mm                                  |
| ANCHO DEL PAQUETE               | 850 mm                                  |
| ALTURA DEL ENVASE               | 1170 mm                                 |
| VOLUMEN DEL ENVASE              | 0,646 m3                                |
| PESO BRUTO DEL EMBALAJE         | 73 Kg                                   |
| POTENCIA DE GAS                 | 14                                      |
| POTENCIA DEL GAS (G25.3/25mbar) | 13,30                                   |
| CAPACIDAD                       | 8 litri                                 |
| MODELO CERTIFICADO              | Q70FRV/G608                             |

FREIDORA DE GAS 2 CUBAS 8+8 L

Project .....  
Rev.: .....  
Zone: .....  
Location: .....

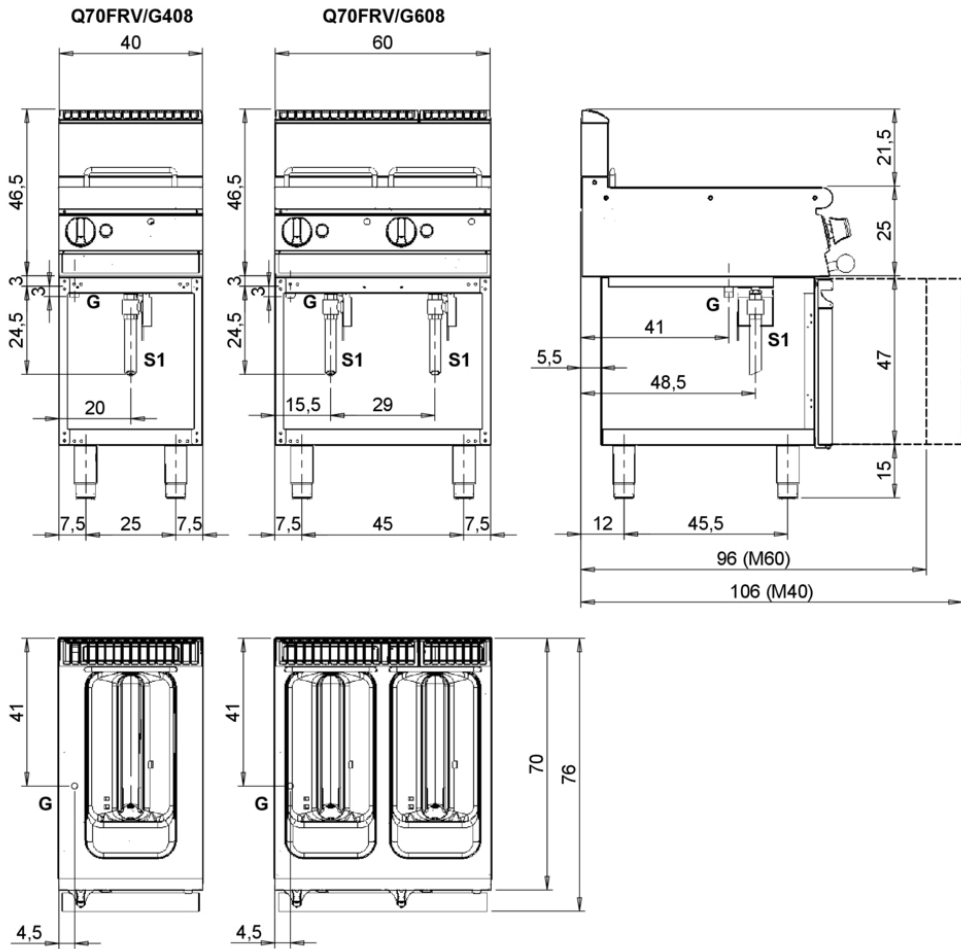


CODICE  
CR1358139

MODELLO  
Q70FRV/G608

SERIE  
QUEEN 7

MISURE IN cm - DIMENSIONS IN cm - ABMESSUNGEN IN cm- MESURES EN cm  
MEDIDAS EN cm - MATEN IN cm - DIMENSIONES EN cm



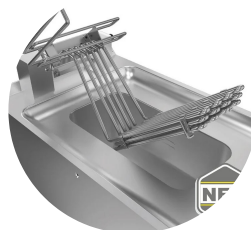
| Legenda - Legende - Key - Légende - Leyenda - Legenda - Legenda   |  |
|---|--|
| <b>E</b> Pressacavo entrata linea elettrica - Stopfbuchse - Electric cable stress relief - Presse étoupe de câble él - Pisacable - Elektrische kabelwartel - Entrada cabo eléctrico   | <b>G</b> Arrivo gas - Gasanschluss - Gas connection - Arrivée gaz - Union de gas - Gasaansluiting - Ligação gás<br>EN 10226-1 R 1/2; EN ISO 228-1 G 1/2 (DK) |
| <b>S</b> Attacco scarico acqua - Wasserablauf - Water outlet - Vidange de l'eau - Desaguadero - Wateraftapaansluiting - Junção descarga água  | <b>H20</b> Arrivo acqua - Wasseranschluss - Water inlet - Arrivée eau - Union de água - Wateraansluiting - Junção alimentação água                           |
| <b>S1</b> Scarico vasca - Wannenabflussrohr - Pan outlet - Vidange du bac - Descarga cuba - Water toevoer - Descarga da cuba  | <b>A1</b> = Calda - Heiss - Warm - Chaude - Caliente - Warm - Morno<br><b>A2</b> = Fredda - Kalt - Cold - Froid - Fria - Koude - Frio                        |
| <b>S2</b> Valvola di depressione - Anti-depression valve - Unterdruck ventil - Soupape de dépression - Válvula de depresi3n - Onderdrukkelep - Válvula de depress3o   | <b>L</b> Rubinetto di livello - Level tap - Wasserhahn - Robinet de niveau - Grifo de nivel - Niveaakraan - Torneira de nível                                |
| <b>S3</b> Scarico acqua intercapedine - Wasserablauf Zwischenraum - Jacket water drain Evacuation eau double envelope - Descarga de água interstícios - Afvoer water tussenruimte - Descarga de água na marmitta com Sistema de aquecimento indirecto |  |
| <b>S4</b> Scarico - Abflussrohr - Drain - Tuyau d'évacuation - Tubo de drenaje - Aftapbuis - Tubulaç3o de dreno   |  |

CODICE  
CR1358139

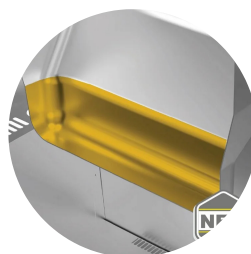
MODELLO  
Q70FRV/G608

SERIE  
QUEEN 7

# PRODUCTOS GAMA PLUS



Elemento calefactor completamente extraíble del depósito para una limpieza más rápida y completa.



La amplia zona fría permite que los residuos de fritura se asienten, lo que prolonga considerablemente la calidad y la vida útil del aceite.



Cubeta interior moldeada para facilitar la limpieza.



Aumento de la profundidad y la anchura del depósito para aumentar su capacidad.



Lavabo moldeado con encimera plana y amplia zona fría, que facilita la limpieza.

# FREIDORA DE GAS 2 CUBAS 8+8 L

Project .....  
Rev.: .....  
Zone: .....  
Location: .....



CODICE  
CR1358139

MODELLO  
Q70FRV/G608

SERIE  
QUEEN 7

## ACCESORIOS

| CÓDIGO         | MODELLO  | DESCRIZIONE   |
|----------------|----------|---|
| CR0997179      | 7BRO     | PAN DE ACEITE   |
| BN418031940220 | CSFA FR6 | CHIMENEA CORTAVIENTOS 600                                 |
| BN418031940230 | CSFA FR8 | CHIMENEA CORTAVIENTOS 600                                 |
| BN418031940140 | GFF10    | FREIDORA DE REJILLA INFERIOR 10 L                         |
| BN418031940150 | GFF15    | FREIDORA DE PARRILLA INFERIOR 15 L                        |
| BN418031940170 | CF10     | CESTA FREIDORA 10 L                                       |
| BN418031940180 | CF15     | CESTA PARA FREIDORA 15 L                                  |
| BN418031940190 | CF15P    | CESTA PEQUEÑA PARA FREIDORA 15 LT                         |
| CR0985519      | CF10M    | CESTA FREIDORA 7/10 L                                     |
| CR0985529      | GFF10M   | FREIDORA DE REJILLA INFERIOR 10 L                         |
| MA10405096900  | OC-1M    | Cesta para cuba 8 Lt 1ud 20x28x11,5 cm                    |
| MA10405230900  | ONC-1M   | Cesta para cuba 10 lt TOP17,5x30x10,5 cm SOLO VERSIÓN TOP |