

GAS-GRILLPLATTEN - PLATTE 2/3 GLATT - 1/3 GERILLT AISI 430 MIT THERMOSTAT AUF UNTERBAU

Project
Rev.:
Zone:
Location:



CODICE
CR1019669

MODELLO
Q70FTTV/G1223

SERIE
QUEEN 7

ALLGEMEINE MERKMALE

Für diejenigen, die nicht auf die Qualität und Solidität einer Queen-Küche verzichten wollen, bietet die Serie 7 eine Tiefe von 700 mm und kompaktere Abmessungen, die sich in jede Umgebung einfügen. Die Brenner sind in verschiedenen Konfigurationen und Leistungsstufen erhältlich und werden durch die raffinierte Scotch Brite-Oberfläche aufgewertet.

Dank der extremen Freiheit bei der Zusammenstellung ist jede Komposition möglich: Sie können die Modellplatten mit Backöfen und neutralen Unterschränken kombinieren, die mit hygienischen Oberflächen ausgestattet werden können; Sie können maßgeschneiderte Lösungen schaffen, indem Sie die Geräte Rücken an Rücken kombinieren und befestigen, perfekt versiegelte "bündige" Seite an Seite oder "Brücken"-Strukturen, die Lösungen auf hohem Niveau bieten, die immer perfekt den Bedürfnissen des Küchenchefs entsprechen.

Als absolute Garantie sind alle Geräte die Küchen von Queen7 sind nach internationalen Normen wie CE, GAR, AGA und anderen zertifiziert.



TECHNISCHE DATEN

Mit dem Kochfeld verschweißte Platte, die eine größere Kochzone bietet und Schmutzansammlungen verhindert.

Gleichmäßige Wärmeverteilung dank mehrerer Brenner unter der Kochplatte.

AISI430-Blech.

Temperaturregelung von 100°C bis 280°C

Dank der durch spezielle Tests erlangten Strahlwasserschutz-Zertifizierung können die Knöpfe und Unterknöpfe am Ende des Arbeitstages gewaschen werden, ohne dass die Funktionalität und Sicherheit beeinträchtigt wird.

Die vordere Leiste ist ein bequemer Halt für den Koch; sie hält einen sicheren Abstand zur Arbeitsfläche und schützt so vor versehentlichen Zusammenstößen mit dem, was auf der Arbeitsfläche liegt, und gleichzeitig mit den Griffen.

GAS-GRILLPLATTEN - PLATTE 2/3 GLATT - 1/3 GERILLT AISI 430 MIT THERMOSTAT AUF UNTERBAU

Project
Rev.:
Zone:
Location:



CODICE
CR1019669

MODELLO
Q70FTTV/G1223

SERIE
QUEEN 7

Technische Informationen

| SPEZIFIKATION | DATA |
|---------------------------|---|
| MATERIAL | CR1019669 |
| DEFINITION | Q70FTTV/G1223 FTG 1/3 RIG. M120 430 A/G |
| KOMMERZIELLE LINIE | QUEEN |
| SUPPLY | GAS |
| DIM. BREITE | 1200 mm |
| DIM. PRODUKTIVITÄT | 700 mm |
| DIM. HÖHE | 870 mm |
| NETTOGEWICHT | 133 Kg |
| VOLUMEN (netto) | 0.731 |
| LÄNGE DES PAKETS | 440 mm |
| BREITE DES PAKETS | 980 mm |
| VERPACKUNGSHÖHE | 500 mm |
| VERPACKUNGSVOLUMEN | 0,960 m3 |
| BRUTTO-VERPACKUNGSGEWICHT | 148 Kg |
| GAS POWER | 19.5 |
| GAS POWER (G25.3/25mbar) | 18,75 |
| ZERTIFIZIERTES MODELL | Q70FTTV/G1223 |

GAS-GRILLPLATTEN - PLATTE 2/3 GLATT - 1/3 GERILLT
AISI 430 MIT THERMOSTAT AUF UNTERBAU

Project
Rev.:
Zone:
Location:

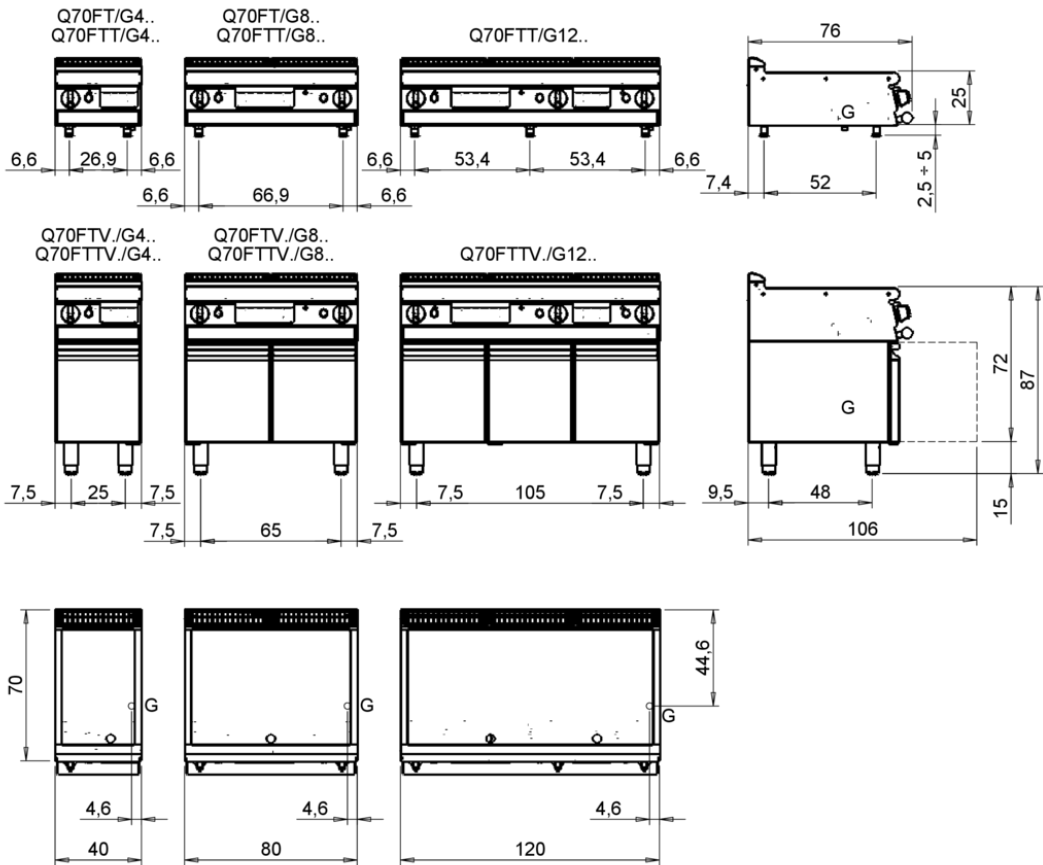


CODICE
CR1019669

MODELLO
Q70FTTV/G1223

SERIE
QUEEN 7

MISURE IN cm - DIMENSIONS IN cm - ABMESSUNGEN IN cm- MESURES EN cm
MEDIDAS EN cm - MATEN IN cm - DIMENSIONES EN cm



| Legenda - Legende - Key - Légende - Leyenda - Legenda - Legenda | |
|---|---|
| E Pressacavo entrata linea elettrica - Stopfbuchse - Electric cable stress relief - Presse étoupe de câble él - Pisacable - Elektrische kabelwartel - Entrada cabo eléctrico | G Arrivo gas - Gasanschluss - Gas connection - Arrivée gaz - Union de gas - Gasaansluiting - Ligação gás EN 10226-1 R 1/2; EN ISO 228-1 G 1/2 (DK) |
| S Attacco scarico acqua - Wasserablauf - Water outlet - Vidange de l'eau - Desaguadero - Wateraftapaansluiting - Junção descarga água | H20 Arrivo acqua - Wasseranschluss - Water inlet - Arrivée eau - Union de água - Wateraansluiting - Junção alimentação água |
| S1 Scarico vasca - Wannenabflussrohr - Pan outlet - Vidange du bac - Descarga cuba - Water toevoer - Descarga da cuba | A1 = Calda - Heiss - Warm - Chaude - Caliente - Warm - Morno A2 = Fredda - Kalt - Cold - Froid - Fria - Koude - Frio |
| S2 Valvola di depressione - Anti-depression valve - Unterdruck ventil - Soupape de dépression - Válvula de depresión - Onderdrukklep - Válvula de depressão | |
| S3 Scarico acqua intercapedine - Wasserablauf Zwischenraum - Jacket water drain Evacuation eau double envelope - Descarga de água interstícios - Afvoer water tussenruimte - Descarga de água na marmita com Sistema de aquecimento indirecto | |
| S4 Scarico - Abflussrohr - Drain - Tuyau d'évacuation - Tubo de drenaje - Aftapbuis - Tubulação de dreno | L Rubinetto di livello - Level tap - Wasserhahn - Robinet de niveau - Grifo de nivel - Niveaakraan - Torneira de nivel |

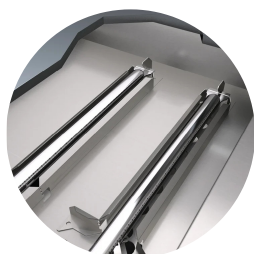
PRODUKTE BEREICH PLUS



Eine 10-mm-Neigung der Platten zur Vorderseite der Maschine hin ermöglicht einen optimalen Fettabfluss in die Fettauffangwanne.



Mit dem Kochfeld verschweißte Platte, die eine größere Kochzone bietet und Schmutzansammlungen verhindert.



Gleichmäßige Wärmeverteilung dank mehrerer Brenner unter der Kochplatte.

GAS-GRILLPLATTEN - PLATTE 2/3 GLATT - 1/3 GERILLT AISI 430 MIT THERMOSTAT AUF UNTERBAU

Project
Rev.:
Zone:
Location:



CODICE
CR1019669

MODELLO
Q70FTTV/G1223

SERIE
QUEEN 7

ZUBEHÖR

| CODE | MODELLO | DESCRIZIONE |
|-----------|----------|---|
| CR1353939 | 70XFTP12 | SPRITZSCHUTZ ABNEHMBAR 1200 |
| CR0592079 | NXFTC4 | Schublade zur Reinigung der Frittierplatte M40-M120 |
| CR0592089 | NXFTC6/8 | Schublade zur Reinigung der Frittierplatte M60-M80-M120 |
| CR1354989 | PRPC | Glatte Plattenreinigungsschaber - verchromt |
| CR1356399 | RPR | Gerillter Chromplattenabstreifer |
| CR1354999 | PKLR | Ersatzklingen (10PCS) |
| CR0592060 | NXFTT | STOPFEN ZUR PLATTENREINIGUNG |