

FRY TOP S Eléctrico M80 Placa Cromada - Rigato - Versión superior con termostato

Project
Rev.:
Zone:
Location:



CODICE
CR1653629

MODELLO
Q70SFT/E815

SERIE
QUEEN 7

CARACTERÍSTICAS GENERALES

Para los que no quieren renunciar a la calidad y solidez de una cocina Queen, la Serie 7 ofrece una profundidad de 700 mm y unas dimensiones más compactas para adaptarse a cualquier ambiente, quemadores disponibles en varias configuraciones y potencias, realizados por el refinado acabado Scotch Brite. Gracias a su extrema libertad compositiva, todas las composiciones son posibles: se pueden combinar las encimeras Modelo con hornos y muebles bajos neutros personalizables y con acabados higiénicos; crear soluciones personalizadas combinando y fijando los aparatos espalda con espalda, perfectamente sellados "a ras" de lado a lado, o estructuras "puente", ofreciendo soluciones de alto nivel que siempre responden perfectamente a las necesidades del chef. Como garantía total, todos los equipos que componen una cocina Queen7 están certificados según normas internacionales, como CE, GAR, AGA y otras.



ESPECIFICACIONES TÉCNICAS

Carcasa exterior y pies de acero inoxidable.
Altura de la mesa de trabajo regulable de 840 a 900 mm.
Placa de cocción de 15 mm de espesor totalmente independiente de la placa de cocción.
Gran canal inundable alrededor del perímetro de la placa de cocción para recoger los residuos de cocción, inclinado hacia la parte delantera para drenar los líquidos en el cajón grande.
Placas de cocción de superficie satinada y recubiertas de hierro dulce, acero AISI430 o cromo duro pulido, todas ellas disponibles en versión lisa, mixta o estriada.
Gran cajón recoge grasas.
Tamaño de los módulos: 40,60,80
En los módulos de 120 de ancho, la placa de cocción se baja 40 mm desde arriba y se inclina 10 mm hacia delante.
Versión eléctrica: calentamiento mediante resistencias de incoloy blindadas.
Temperatura de cocción regulable y termostática de 110 a 280°C.
Termostato de seguridad.
Cajón de recogida de grasas con capacidad para todo el volumen del canal perimetral

Placa no soldada para un mantenimiento y sustitución rápidos en el servicio público
El diseño de la placa rayada garantiza la limpieza hasta el final de la placa
Placa no soldada a la bancada de la máquina con optimización de los puntos estructurales sometidos a tensión térmica
Placa no soldada para acelerar las intervenciones de mantenimiento y las eventuales sustituciones en usuarios
Corte térmico que facilita el trabajo al usuario y a la maquinaria adyacente.
Temperatura de cocción uniforme en toda la placa. Optimizando el calor en la zona de cocción y aumentando la comodidad del operario en la cocina.
Temperatura de cocción uniforme en toda la placa. Optimizando el calor en la zona de cocción y aumentando la comodidad del operario en la cocina.
Kit dispensador de agua disponible como accesorio

FRY TOP S Eléctrico M80 Placa Cromada - Rigato -
Versión superior con termostato

Project
Rev.:
Zone:
Location:



| | | |
|---------------------|------------------------|------------------|
| CODICE CR1653629 | MODELLO Q70SFT/E815 | SERIE QUEEN 7 |
|---------------------|------------------------|------------------|

Información técnica

| ESPECIFICACIÓN | DATA |
|---------------------------------|--------------------------------------|
| MATERIAL | CR1653629 |
| DEFINICIÓN | Q70SFT/E815 FTE RIGATO CROM. M80 TOP |
| LÍNEA COMERCIAL | QUEEN |
| SUMINISTRO | ELECTRICIDAD |
| ANCHURA ANCHO | 800 mm |
| DIM. PRODUCTIVIDAD | 700 mm |
| DIM. ALTURA | 250 mm |
| PESO NETO | 77 Kg |
| VOLUMEN (neto) | 0.14 |
| LONGITUD DEL PAQUETE | 840 mm |
| ANCHO DEL PAQUETE | 850 mm |
| ALTURA DEL ENVASE | 550 mm |
| VOLUMEN DEL ENVASE | 0,396 m3 |
| PESO BRUTO DEL EMBALAJE | 87 Kg |
| FUENTE DE ALIMENTACIÓN ESTÁNDAR | 380-415V 3N |
| FRECUENCIA | 50-60 Hz |
| ENERGÍA ELÉCTRICA | 10.8 kW |
| GRADO IP | IPX5 |
| MODELO CERTIFICADO | Q70SFT/E815 |

FRY TOP S Eléctrico M80 Placa Cromada - Rigato -
Versión superior con termostato

Project
Rev.:
Zone:
Location:

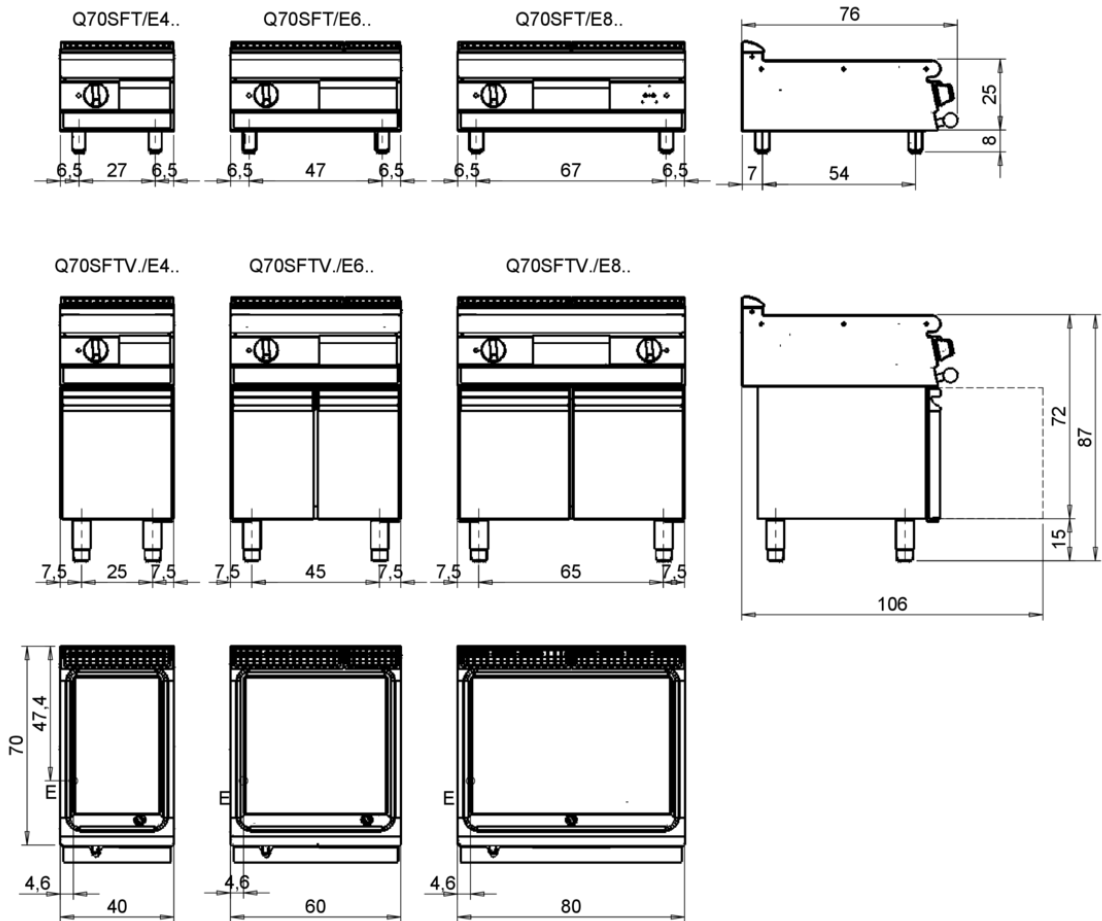


CODICE
CR1653629

MODELLO
Q70SFT/E815

SERIE
QUEEN 7

MISURE IN cm - DIMENSIONS IN cm - ABMESSUNGEN IN cm- MESURES EN cm
MEDIDAS EN cm - MATEN IN cm - DIMENSIONES EN cm



| Legenda - Legende - Key - Légende - Leyenda - Legenda - Legenda | |
|---|---|
| E Pressacavo entrata linea elettrica - Stopfbuchse - Electric cable stress relief - Presse étoupe de câble él - Pisacable - Elektrische kabelwartel - Entrada cabo eléctrico | G Arrivo gas - Gasanschluss - Gas connection - Arrivée gaz - Union de gas - Gasaansluiting - Ligação gás |
| S Attacco scarico acqua - Wasserablauf - Water outlet - Vidange de l'eau - Desaguadero - Wateraftapaansluiting - Junção descarga água | H20 Arrivo acqua - Wasseranschluss - Water inlet - Arrivée eau - Union de água - Wateraansluiting - Junção alimentação água |
| S1 Scarico vasca - Wannenabflussrohr - Pan outlet - Vidange du bac - Descarga cuba - Water toevoer - Descarga da cuba | A1 = Calda - Heiss - Warm - Chaude - Caliente - Warm - Morno A2 = Fredda - Kalt - Cold - Froid - Fria - Koude - Frio |
| S2 Valvola di depressione - Anti-depression valve - Unterdruck ventil - Soupape de dépression - Válvula de dépresión - Onderdrukkelep - Válvula de depressão | L Rubinetto di livello - Level tap - Wasserhahn - Robinet de niveau - Grifo de nivel - Niveaakraan - Torneira de nivel G |
| S3 Scarico acqua intercapedine - Wasserablauf Zwischenraum - Jacket water drain Evacuation eau double envelope - Descarga de água interstícios - Afvoer water tussenruimte - Descarga de água na marmitta com Sistema de aquecimento indirecto | |
| S4 Scarico - Abflussrohr - Drain - Tuyau d'évacuation - Tubo de drenaje - Aftapbuis - Tubulação de dreno | |

FRY TOP S Eléctrico M80 Placa Cromada - Rigato - Versión superior con termostato

Project
Rev.:
Zone:
Location:



CODICE
CR1653629

MODELLO
Q70SFT/E815

SERIE
QUEEN 7

PRODUCTOS GAMA PLUS



Temperatura de cocción uniforme en toda la placa. Optimizando el calor en la zona de cocción y aumentando la comodidad del operario en la cocina.



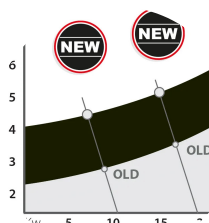
Kit dispensador de agua disponible como accesorio



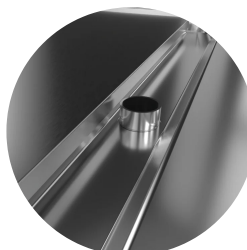
Placa no soldada para un mantenimiento y sustitución rápidos en el servicio público. El diseño de la placa rayada garantiza la limpieza hasta el final de la placa.



Placa no soldada a la bancada de la máquina con optimización de los puntos estructurales sometidos a tensión térmica.



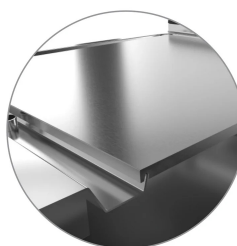
Cajón de recogida de grasas con capacidad para todo el volumen del canal perimetral.



Tapón de rebose de acero inoxidable, suministrado de serie para la gestión de la inundación del canal.



Disponible como accesorio, el tubo de descarga continua permite eliminar los residuos en un contenedor externo.



Corte térmico que facilita el trabajo al usuario y a la maquinaria adyacente.

FRY TOP S Eléctrico M80 Placa Cromada - Rigato - Versión superior con termostato

Project
Rev.:
Zone:
Location:



CODICE
CR1653629

MODELLO
Q70SFT/E815

SERIE
QUEEN 7

PRODUCTOS GAMA PLUS



Cajón de recogida de grasas con capacidad para todo el volumen del canal perimetral



Temperatura de cocción uniforme en toda la placa. Optimizando el calor en la zona de cocción y aumentando la comodidad del operario en la cocina.



El diseño ranurado de la placa garantiza la limpieza hasta el final de la placa

FRY TOP S Eléctrico M80 Placa Cromada - Rigato - Versión superior con termostato

Project
Rev.:
Zone:
Location:



CODICE
CR1653629

MODELLO
Q70SFT/E815

SERIE
QUEEN 7

ACCESORIOS

| CÓDIGO | MODELLO | DESCRIZIONE |
|-----------|------------|--|
| CR1354989 | PRPC | Rascador de limpieza de chapa lisa - cromado |
| CR1356399 | RPR | Rascador de chapa cromado rayado |
| CR1658629 | D97CPFT68 | Cajón de limpieza de freidoras M60 - M80 |
| CR1658609 | 97TFT | Tapa de limpieza Plancha |
| CR1354999 | PKLR | Cuchillas de recambio (10PCS) |
| CR1658659 | 7AFT8 | Protector contra salpicaduras M80 |
| CR1658849 | Q7968CAF | CARGA DE AGUA PARA FRY TOP M60 M80 - 70 90 QUEEN - GAS O ELÉCTRICO |
| CR1658879 | Q78EKSCFT | DESAGÜE CONTINUO PARA FRY TOP M80 - 70 QUEEN - ELÉCTRICO |
| CR1658909 | Q78ECASCFT | CARGA + DESCARGA CONTINUA PARA FRY TOP M80 - 70 QUEEN - ELÉCTRICO |
| CR1659249 | PAFT8 | M80 SUPER FRY TOP PORTAACCESORIOS |
| CR1659259 | AGMFT48 | REJILLA DE SUJECCIÓN PARA FRY TOP |
| CR1659269 | AGMFT6 | REJILLA DE SUJECCIÓN PARA FRY TOP |
| CR1659359 | AKBFT-1 | KIT 3 CUBETAS GN1/9 H65 MM |
| CR1659369 | AKBFT-2 | KIT 2 CUBETAS GN1/6 H65 MM |
| CR1659379 | AKBFT-3 | KIT 1 LAVABO GN1/3 H65 MM |