

ROLL-IN STORAGE CABINET 1 DOOR - TEMP. -15/-20 °C

Project
Rev.:
Zone:
Location:



CODICE
BRI70BT

MODELLO
RI70BT

SERIE
KÜHLSCHRÄNKE

ALLGEMEINE MERKMALE

Einteilige Konstruktion mit Innen- und Außenverkleidung aus Edelstahl AISI304.

Isolierstärke 85 mm mit hoher Dichte.

Das Armaturenbrett kann zur Erleichterung der regelmäßigen Wartung (Reinigung des Kondensators) geöffnet werden.

Externer Rücken und Brustbeinbasis aus vorlackiertem Stahl.

Magnetische Dichtung an allen vier Seiten und Gegenmagnet an den Dichtungswülsten.

Ergonomischer Griff in voller Höhe, der in die Vorderseite der Tür eingelassen ist, um ein einfaches Öffnen in jeder Art von Installation zu ermöglichen.

Innenfach mit 26 geformten Seiten, inklusive 3 Rilsan GN2/1 Gitter. Geschäumte Motorraumseiten für bessere schalldämmung und größere Robustheit.

Heißgasabtauung und Tauwasserentsorgungssystem ohne Energieverbrauch.

Indirekte Belüftung dank des raumhohen Kanalsystems für optimale Luftzirkulation und gleichmäßige Temperaturverteilung.

Umweltfreundliches Kältemittel R290



ROLL-IN STORAGE CABINET 1 DOOR - TEMP. -15/-20 °C

Project
Rev.:
Zone:
Location:



CODICE
BRI70BT

MODELLO
RI70BT

SERIE
KÜHLSCHRÄNKE

TECHNISCHE DATEN

Monoblockstruktur aus satiniertem Edelstahl AISI304 Scotch-Brite
Isolierung aus CFC- und HCFC-freiem PU, Dicke 70 mm
Automatisches Abtau- und Verdunstung für Kondenswasser
Ergonomische Griffe in voller Höhe und Magnetverschlüsse an 3 Seiten
Stoßfänger im Innenraum allseitig

Panelbauweise.

Fassungsvermögen der Rollenbehälter: GN 2/1 bzw. EN 400 X 600 MM
oder 600X800 MM.

Außen fein im „SCOTCH BRITE“-Look satiniert.

Isolierung aus PU, HFCKW-frei, Stärke 80 mm.

Automatische Abtauvorrichtung und Kondenswasserverdampfung ohne
Stromzufuhr Zelle mit großem Inhalt, in die Rollwagen mit den
folgenden max. Abmessungen gefahren werden können: 700x900x1860
mm.

Ergonomische Griffe über die gesamte Höhe und Magnetdichtungen an
allen 4 Seiten.

Selbstschließende Türen mit einer Blockierung beim Öffnen bei 100°.

Isolierter Boden aus Edelstahl AISI 304 18/10 für die BT-Version.

Stoßfänger auf der Rückseite und Innenseite der Tür aus Edelstahl.

ROLL-IN STORAGE CABINET 1 DOOR - TEMP. -15/-20 °C

Project
Rev.:
Zone:
Location:



CODICE
BRI70BT

MODELLO
RI70BT

SERIE
KÜHLSCHRÄNKE

Technische Informationen

SPEZIFIKATION	DATA
MATERIAL	BRI70BT
DIM. BREITE	1000 mm
DIM. PRODUKTIVITÄT	1270 mm
DIM. HÖHE	2325 mm
NETTOGEWICHT	200 Kg
VERPACKUNGSVOLUMEN	2.48 m3
STANDARD-STROMVERSORGUNG	230/1/50
ELEKTRISCHE LEISTUNG	0.53 kW
GAS-/KÄLTEMITTELART	R290A
KÄLTELEISTUNG	1.379
KAPAZITÄT	1480

ROLL-IN STORAGE CABINET 1 DOOR - TEMP. -15/-20 °C

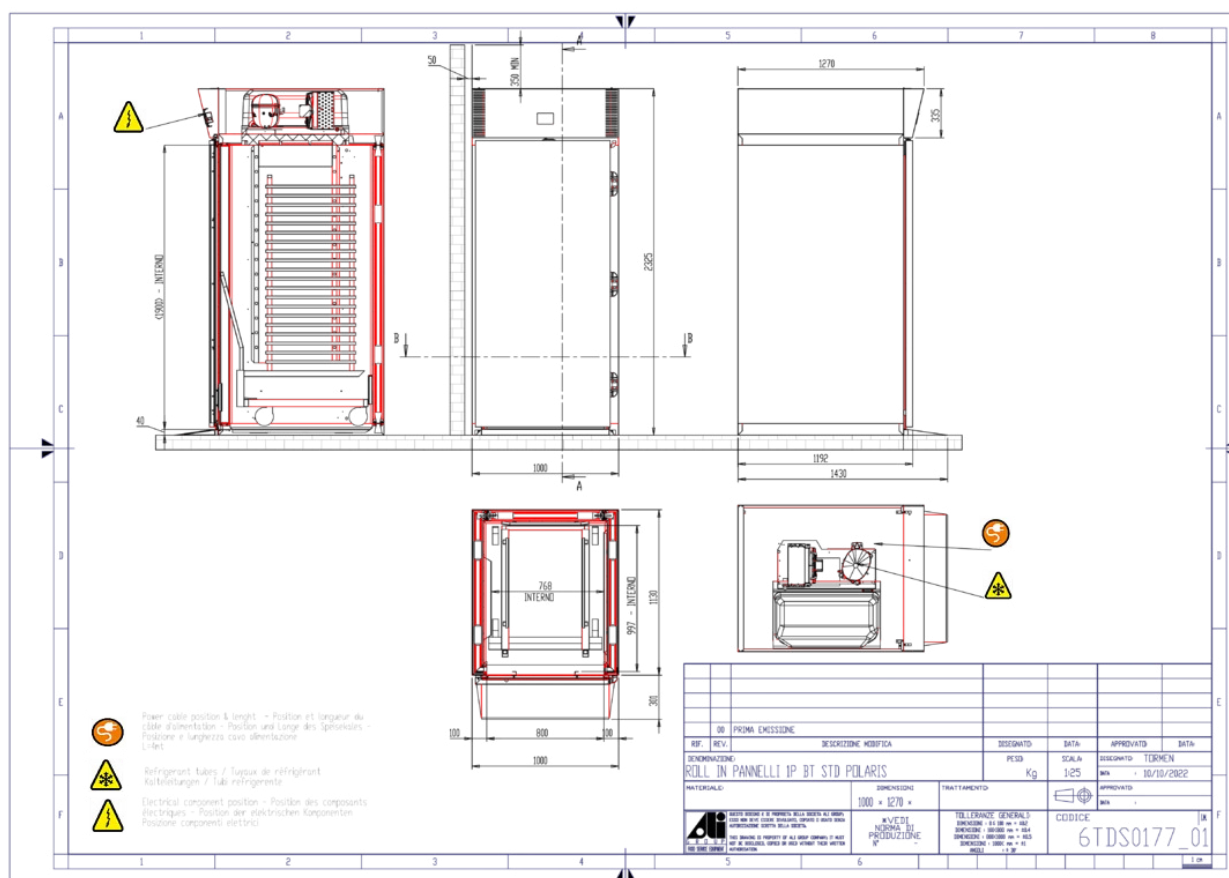
Project
Rev.:
Zone:
Location:



CODICE
BRI70BT

MODELLO
RI70BT

SERIE
KÜHLSCHRÄNKE



ROLL-IN STORAGE CABINET 1 DOOR - TEMP. -15/-20 °C

Project
Rev.:
Zone:
Location:



CODICE
BRI70BT

MODELLO
RI70BT

SERIE
KÜHLSCHRÄNKE

PRODUKTE BEREICH PLUS



Benutzerfreundliche digitale Steuerung. Schnell und intuitiv ist sie eine Hilfe bei der täglichen Arbeit.



Dank des R290-Gases, das als Standard für alle verfügbaren Versionen geliefert wird, garantiert Olis Sorgfalt und Nachhaltigkeit in allen Aspekten seiner Produktentwicklung.

ROLL-IN STORAGE CABINET 1 DOOR - TEMP. -15/-20 °C

Project
Rev.:
Zone:
Location:



CODICE
BRI70BT

MODELLO
RI70BT

SERIE
KÜHLSCHRÄNKE

ZUBEHÖR

CODE	MODELLO	DESCRIZIONE
TR 20 GN1/1 HT	TR 20 GN1/1 HT	WAGEN FÜR 20 ROSTE GN1/1 TEMP. -40°+280°
TR 20 GN2/1 HT	TR 20 GN2/1 HT	WAGEN FÜR 20 ROSTE GN1/2 TEMP. -40°+280°
TR 16 EN1	TR 16 EN1	WAGEN FÜR 16 BLECHE EN 400X600
TR 32 EN1	TR 32 EN1	WAGEN FÜR 32 BLECHE EN 400X600
TR 16 EN2	TR 16 EN2	WAGEN FÜR 16 BLECHE EN 600X800
TR 32 EN2	TR 32 EN2	WAGEN FÜR 32 BLECHE EN 600X800