

FREIDORA A GAS EVO 1 TANQUE CONTROL ELECTRÓNICO 23 LT - Con filtrado de aceite

Project
Rev.:
Zone:
Location:



CODICE
CR1209959T4W

MODELLO
QT90FREV/G423F-T4W

SERIE
BARON 4.0

CARACTERÍSTICAS GENERALES

De los sólidos cimientos de la tradición Baron, nace la nueva cocina Queen 4.0, aún más práctica, más equipada, más tecnológica.

Una evolución en las cocinas profesionales.

Queen 4.0 está perfectamente diseñado hasta el último detalle para agilizar y simplificar todas las operaciones de preparación, cocción, orden y limpieza en la cocina y para ayudarle cada día como un verdadero aliado en su trabajo.



FREIDORA A GAS EVO 1 TANQUE CONTROL ELECTRÓNICO 23 LT - Con filtrado de aceite

Project
Rev.:
Zone:
Location:



CODICE
CR1209959T4W

MODELLO
QT90FREV/G423F-T4W

SERIE
BARON 4.0

ESPECIFICACIONES TÉCNICAS

GAS

Bandeja de horno moldeada con perfil interior radial.

Equipado con un gran depósito frontal para la expansión del aceite y la espuma.

La amplia zona fría del fondo garantiza la integridad del aceite utilizado durante más tiempo.

Rearme manual del termostato de seguridad.

Filtro extraíble, cestas, tapa y colector de grifo de vaciado incluidos.

Pies de acero inoxidable regulables en altura.

Grado de protección IPX5.

GAS

Quemador de acero inoxidable fuera del depósito.

La temperatura del aceite se regula mediante termostato.

Versión eléctrica

Elemento calefactor blindado de acero inoxidable AISI 304, dentro del depósito giratorio más de 90°.

Panel de control con pantalla táctil de 7" de alta resolución, sencillo e intuitivo.

Circulación y filtración de aceite

Elección automática entre una selección de recetas preestablecidas y probadas que el usuario puede almacenar.

Gracias a la certificación a prueba de chorros (IPX5) obtenida mediante pruebas específicas, los pomos y bajopomos pueden lavarse al final de la jornada laboral sin comprometer la funcionalidad ni la seguridad.

La barra delantera es un cómodo punto de apoyo para el cocinero; mantiene una distancia de seguridad con la encimera y protege así de colisiones accidentales con lo que está apoyado sobre la encimera y, al mismo tiempo, con los tiradores.

FREIDORA A GAS EVO 1 TANQUE CONTROL
ELECTRÓNICO 23 LT - Con filtrado de aceite

Project
Rev.:
Zone:
Location:



CODICE
CR1209959T4W

MODELLO
QT90FREV/G423F-T4W

SERIE
BARON 4.0

Información técnica

| ESPECIFICACIÓN | DATA |
|---------------------------------|--|
| MATERIAL | CR1209959T4W |
| DEFINICIÓN | Q90FREV/G423F-T4W FRIGG. GAS IOT 900 M40 |
| LÍNEA COMERCIAL | QUEEN |
| SUMINISTRO | MIXTO |
| ANCHURA ANCHO | 400 mm |
| DIM. PRODUCTIVIDAD | 900 mm |
| DIM. ALTURA | 870 mm |
| PESO NETO | 0 Kg |
| VOLUMEN (neto) | 0.313 |
| LONGITUD DEL PAQUETE | 1020 mm |
| ANCHO DEL PAQUETE | 440 mm |
| ALTURA DEL ENVASE | 1410 mm |
| VOLUMEN DEL ENVASE | 0,633 m3 |
| PESO BRUTO DEL EMBALAJE | 0 Kg |
| FUENTE DE ALIMENTACIÓN ESTÁNDAR | 220-240V 1N |
| FRECUENCIA | 50 Hz |
| ENERGÍA ELÉCTRICA | 0.1 kW |
| POTENCIA DE GAS | 25 |
| POTENCIA DEL GAS (G25.3/25mbar) | 25,00 |
| GRADO IP | IPX5 |
| MODELO CERTIFICADO | Q90FREV/G423F |

FREIDORA A GAS EVO 1 TANQUE CONTROL
ELETTRÓNICO 23 LT - Con filtrado de aceite

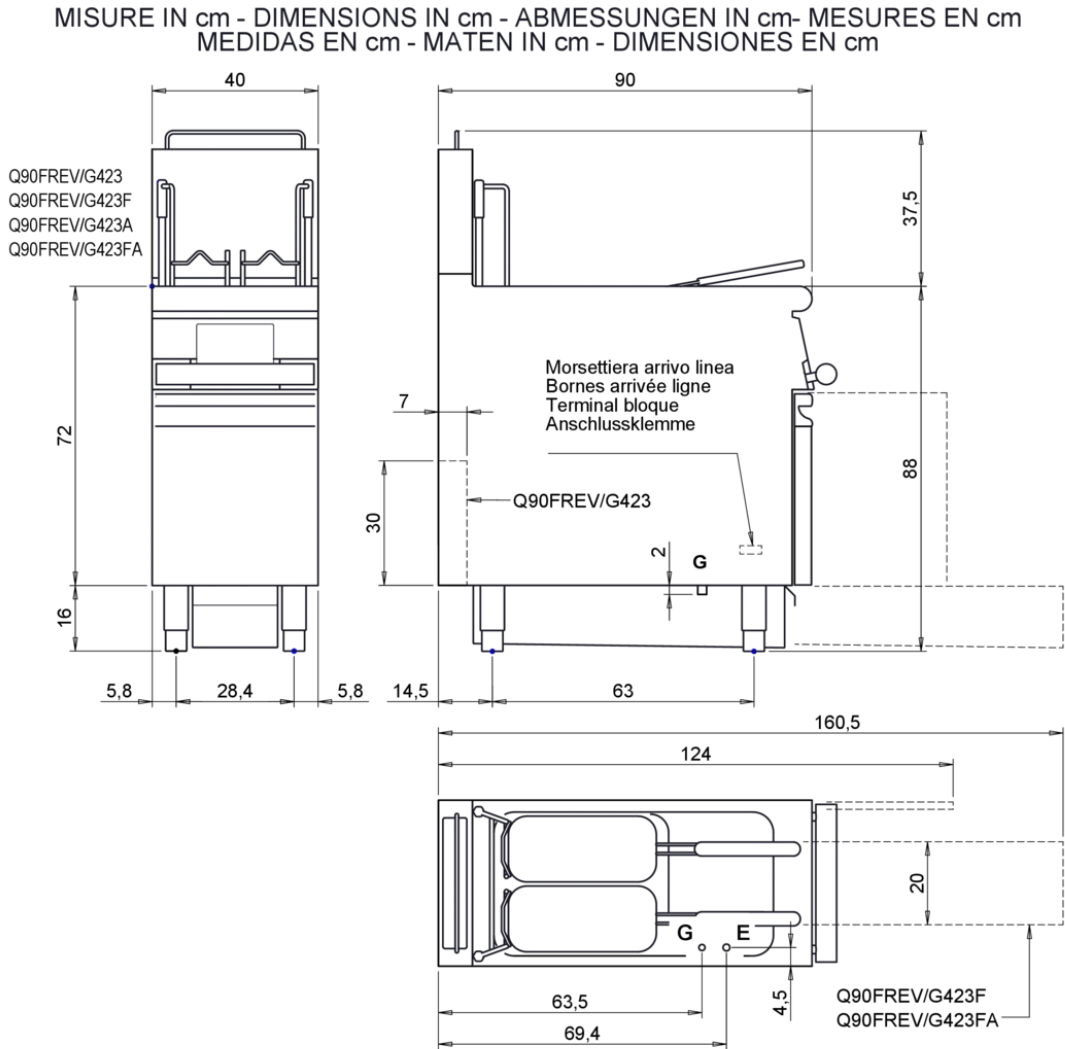
Project
Rev.:
Zone:
Location:



CODICE
CR1209959T4W

MODELLO
QT90FREV/G423F-T4W

SERIE
BARON 4.0



| Legenda - Legende - Key - Légende - Leyenda - Legenda - Legenda | |
|--|---|
| E Pressacavo entrata linea elettrica - Stopfbuchse - Electric cable stress relief - Presse étoupe de câble él - Pisacable - Elektrische kabelwartel - Entrada cabo eléctrico | G Arrivo gas - Gasanschluss - Gas connection - Arrivée gaz - Union de gas - Gasaansluiting - Ligação gás EN 10226-1 R 1/2 ; EN ISO 228-1 G 1/2 (DK) |
| S Attacco scarico acqua - Wasserablauf - Water outlet - Vidange de l'eau - Desaguadero - Wateraftapaansluiting - Junção descarga água | H20 Arrivo acqua - Wasseranschluss - Water inlet - Arrivée eau - Union de água - Wateraansluiting - Junção alimentação água |
| S1 Scarico vasca - Wannenabflussrohr - Pan outlet - Vidange du bac - Descarga cuba - Water toevoer - Descarga da cuba | A1 = Calda - Heiss - Warm - Chaude - Caliente - Warm - Morno A2 = Fredda - Kalt - Cold - Froid - Fria - Koude - Frio |
| S2 Valvola di depressione - Anti-depression valve - Unterdruck ventil - Soupape de dépression - Válvula de dépresión - Onderdrukkelep - Válvula de depressão | |
| S3 Scarico acqua intercapedine - Wasserablauf Zwischenraum - Jacket water drain Evacuation eau double envelope - Descarga de água interstícios - Afvoer water tussenruimte - Descarga de água na marmita com Sistema de aquecimento indirecto | |
| S4 Scarico - Abflussrohr - Drain - Tuyau d'évacuation - Tubo de drenaje - Aftapbuis - Tubulação de dreno | L Rubinetto di livello - Level tap - Wasserhahn - Robinet de niveau - Grifo de nivel - Niveaakraan - Torneira de nivel |

FREIDORA A GAS EVO 1 TANQUE CONTROL ELECTRÓNICO 23 LT - Con filtrado de aceite

Project
Rev.:
Zone:
Location:



CODICE
CR1209959T4W

MODELLO
QT90FREX/G423F-T4W

SERIE
BARON 4.0

PRODUCTOS GAMA PLUS



Elevación automática de la cesta.
Programando las recetas desde el
panel táctil, la cesta se eleva
automáticamente al final del tiempo
programado.



Versión preparada para Industria
4.0. Modelo T4w



Elección automática entre una
selección de recetas preestablecidas
y probadas que el usuario puede
almacenar.



Circulación y filtración de aceite

Circulación y filtración de aceite



FREIDORA A GAS EVO 1 TANQUE CONTROL ELECTRÓNICO 23 LT - Con filtrado de aceite

Project
Rev.:
Zone:
Location:



CODICE
CR1209959T4W

MODELLO
QT90FREV/G423F-T4W

SERIE
BARON 4.0

ACCESORIOS

| CÓDIGO | MODELLO | DESCRIZIONE |
|-----------|-------------|--|
| CR1357499 | 4.0IOTPRO | Suscripción PRO - Cloud |
| CR1357479 | 4.0IOTENTRY | SUSCRIPCIÓN - Cloud |
| CR1353969 | QCF22/23P | CESTA DE ACERO INOXIDABLE PARA FREIDORAS 22/23P LT |
| CR1353979 | QCF22/23 | CESTA DE ACERO INOXIDABLE PARA FREIDORAS 22/23 LT |
| CR1015399 | Q9KRS23HF | Kit de llenado y vaciado del depósito para versiones con filtrado automático |