

# GAS-KOCHER MIT 4 KOCHSTELLEN UND HEISSLUFTBACKOFEN - 19,1 KW

Project .....  
Rev.: .....  
Zone: .....  
Location: .....



CODICE  
CR1355649

MODELLO  
N6PC/GFEV722

SERIE  
SERIE 600

## ALLGEMEINE MERKMALE

Eine Linie von kleinen Kochgeräten für alle, die auch auf kleinem Raum nicht auf große Leistung verzichten wollen.  
Sie ist aus Edelstahl AISI 304 18/10 gefertigt, mit Scotch Brite satiniert, hat abgerundete Kanten und Schalen mit großem Fassungsvermögen; sie ist 600/650 mm tief und hat eine modulare Breite von 400/600/700/800/1000 mm; die Serie wird durch offene, gepanzerte oder gekühlte Untergestelle ergänzt.  
Die Geräte lassen sich problemlos miteinander kombinieren und bilden ein kompaktes, lückenloses Ganzes. Ein dichtes Profil garantiert Auslaufschutz und damit maximale Hygiene.  
Hohe Schornsteine und ergonomische Knöpfe, die auf einem schrägen Armaturenbrett montiert sind, um die Sicht zu erleichtern, sorgen für eine einfache Bedienung des Geräts von Anfang an.  
Alle Modelle sind CE-geprüft.  
Sie bestehen aus Edelstahl AISI 304 18/10, sind mit Scotch Brite satiniert, haben abgerundete Kanten und ein großes Fassungsvermögen; sie haben eine Tiefe von 600/650 mm und eine modulare Breite von 400/600/700/800/1000 mm; die Serie wird durch offene, gepanzerte oder gekühlte Untergestelle ergänzt.  
Die Geräte lassen sich leicht zu einem kompakten, lückenlosen Ganzen zusammenfügen, denn das dichte Profil garantiert Auslaufschutz und damit maximale Hygiene.  
Hohe Schornsteine und ergonomische Knöpfe, die auf einem schrägen Armaturenbrett montiert sind, um die Sicht zu erleichtern, sorgen für eine einfache Bedienung der Serie von Anfang an.  
Alle Modelle sind CE-geprüft.



## TECHNISCHE DATEN

### GASKÖCHER

Brenner mit 3,85 kW und 5,7 kW (7 kW in der erweiterten Version). Das Kochfeld ist in einem Stück gegossen, aus Edelstahl AISI 304 18/10 mit Scotch Brite Finish, mit großen Radien und einem großen Fassungsvermögen zum Auffangen von überlaufenden Flüssigkeiten. Emailierte Grillroste aus Gusseisen für eine lange Lebensdauer. Die Gaskochfelder sind mit Zündflamme, Thermoelement und Ventilhahn ausgestattet, um maximale Sicherheit zu gewährleisten. Anzeigelampe zur Anzeige, dass das Gerät unter Strom steht. Die Öfen der Größe GN 1/1 sind als Gasöfen mit einer einstellbaren Temperatur von

140-280°C und als Elektroöfen mit einer einstellbaren Temperatur von 110-280°C, sowohl statisch als auch belüftet, erhältlich.

Brenner mit 3,5 kW und 5,5 kW Leistung, Ventilhähne und stabilisiertes Flammthermoelement für maximale Sicherheit.

GN 1/1-Backöfen mit Innenwänden aus Edelstahl in der statischen Gasversion und Elektro- und Umluftbacköfen mit gepanzerten Heizelementen oben und unten.

Der Elektrobackofen der Größe GN 1/1 ist mit gepanzerten Heizelementen an der Ober- und Unterseite mit unabhängiger Regelung und einstellbarem Thermostat von 110 bis 280°C ausgestattet.

# GAS-KOCHER MIT 4 KOCHSTELLEN UND HEISSLUFTBACKOFEN - 19,1 KW

Project .....  
Rev.: .....  
Zone: .....  
Location: .....



CODICE  
CR1355649

MODELLO  
N6PC/GFEV722

SERIE  
SERIE 600

## Technische Informationen

SPEZIFIKATION	DATA
MATERIAL	CR1355649
DEFINITION	N6PC/GFEV722 4 FUOCHI FORNO EL/V.60 M70
KOMMERZIELLE LINIE	SERIE 600
SUPPLY	MIXED
DIM. BREITE	700 mm
DIM. PRODUKTIVITÄT	650 mm
DIM. HÖHE	870 mm
NETTOGEWICHT	64.2 Kg
VOLUMEN (netto)	0.396
LÄNGE DES PAKETS	750 mm
BREITE DES PAKETS	650 mm
VERPACKUNGSHÖHE	1170 mm
VERPACKUNGSVOLUMEN	0,570 m3
BRUTTO-VERPACKUNGSGEWICHT	78 Kg
STANDARD-STROMVERSORGUNG	380-415V 3N
FREQUENZ	50-60 Hz
ELEKTRISCHE LEISTUNG	4.2 kW
GAS POWER	19.1
GAS POWER (G25.3/25mbar)	18,40
N. BRÄNDE/PLATTEN	QUATTRO FUOCHI
IP-GRAD	IPX3
ZERTIFIZIERTES MODELL	N6PC/GFEV722

# GAS-KOCHER MIT 4 KOCHSTELLEN UND HEISSLUFTBACKOFEN - 19,1 KW

Project .....  
Rev.: .....  
Zone: .....  
Location: .....



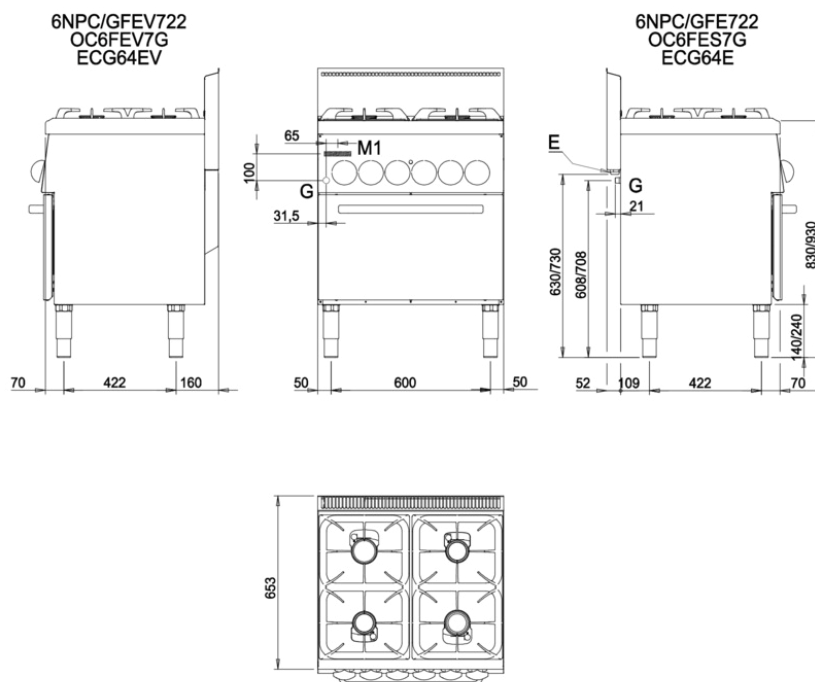
CODICE  
CR1355649

MODELLO  
N6PC/GFEV722

SERIE  
SERIE 600

## SCHEMA DI INSTALLAZIONE - INSTALLATION DIAGRAM - INSTALLATIONSPLAN - SCHÉMA D'INSTALLATION - ESQUEMA DE INSTALACION -INSTALLATIESCHEMA - IINSTALLATIONSRTNINGAR

MISURE IN mm - DIMENSIONS IN mm - ABMESSUNGEN IN mm  
MESURES EN mm - MEDIDAS EN mm - MATEN IN mm



### LEGENDA - LEGENDE - KEY - LEGENDE - LEYENDA - LEGENDA

- E Pressacavo entrata linea elettrica - Stopfbuchse - Electric cable stress relief -  
Presse etoupe de cable el - Pisacable - Elektrische kabelwartel  
G Attacco arrivo gas - Gasanschluss - Gas connection - Arrivée gaz - Union da gaas -  
Gasaansluiting EN 10226-1 R 1/2; EN ISO 228-1 G 1/2 (DK)  
M1 Morsettiera di arrivo linea - AnschluBklemme - El. power junction block -  
Branchement électrique Llegada electrica - Aansluitingsklemmenstrook

# GAS-KOCHER MIT 4 KOCHSTELLEN UND HEISSLUFTBACKOFEN - 19,1 KW

Project .....  
Rev.: .....  
Zone: .....  
Location: .....



CODICE  
CR1355649

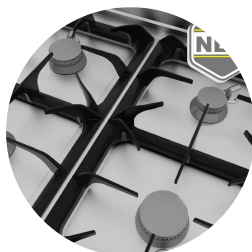
MODELLO  
N6PC/GFEV722

SERIE  
SERIE 600

## PRODUKTE BEREICH PLUS



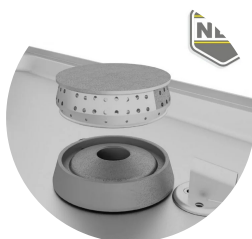
Backöfen der Größe GN 1/1 mit  
Innenwänden aus rostfreiem Stahl  
in der statischen Gasversion und  
statische und belüftete  
Elektrobacköfen mit gepanzerten  
Heizelementen an der Ober- und  
Unterseite.



Die gusseisernen Gitter an der  
Oberseite mit langen Speichen  
ermöglichen es, auch kleine Töpfe  
darauf zu stellen.



Brenner mit einer Leistung von 3,85  
kW und 5,7 kW, Ventilhähne und  
stabilisiertes Flammthermoelement  
für maximale Sicherheit.



Brenner aus Gusseisen mit  
abnehmbarem Kranz zur einfachen  
Reinigung und separater  
Zündflamme für optimalen Betrieb.