

# COCINA DE GAS DE 2 FUEGOS - VERSIÓN SUPERIOR - 19,1 KW

Project .....  
Rev.: .....  
Zone: .....  
Location: .....



CODICE  
CR1355619

MODELLO  
N6PC/G822

SERIE  
SERIE 600

## CARACTERÍSTICAS GENERALES

Una línea de aparatos de cocción de pequeñas dimensiones pensada para quienes, incluso en espacios reducidos, no quieren renunciar a grandes prestaciones.

Fabricada en acero inoxidable AISI 304 18/10, finamente acabada con satinado Scotch Brite, presenta bordes redondeados y bandejas de gran capacidad; tiene una profundidad de 600/650 mm y una anchura modular de 400/600/700/800/1000 mm; la serie se completa con soportes de base abiertos, blindados o refrigerados. Los aparatos pueden combinarse fácilmente entre sí para formar un conjunto compacto y sin huecos gracias a un perfil estanco que garantiza la protección contra fugas y, por tanto, la máxima higiene.

Chimeneas altas, mandos ergonómicos montados sobre un salpicadero inclinado para facilitar la visibilidad, confieren a la gama facilidad de uso desde la primera aproximación.

Todos los modelos están homologados CE.

Fabricada en acero inoxidable AISI 304 18/10, finamente acabada con satinado Scotch Brite, presenta bordes redondeados y armarios de gran capacidad; tiene una profundidad de 600/650 mm y una anchura modular de 400/600/700/800/1000 mm; la serie se completa con soportes de base abiertos, blindados o refrigerados. Los dispositivos pueden montarse fácilmente para formar un conjunto compacto y sin huecos gracias a un perfil estanco que garantiza la protección contra fugas y, por tanto, la máxima higiene.

Chimeneas altas, mandos ergonómicos montados sobre un salpicadero inclinado para facilitar la visibilidad, confieren a la gama facilidad de uso desde la primera aproximación.

Todos los modelos están homologados por la CE.



## ESPECIFICACIONES TÉCNICAS

### COCINAS DE GAS

Quemadores de 3,85 kW y 5,7 kW (7kw en la versión mejorada). La placa de cocción está moldeada en una sola pieza, en acero inoxidable AISI 304 18/10 con acabado Scotch Brite, con amplios radios y gran capacidad de recogida de líquidos desbordantes.

Parrillas de hierro fundido esmaltadas para garantizar una larga vida útil. Las placas de gas están diseñadas con llama piloto, termopar y grifo de

válvula para garantizar la máxima seguridad.

Indicador luminoso para señalar que el equipo está encendido. Los hornos de tamaño GN 1/1 están disponibles a gas con temperatura ajustable de 140-280°C, y hornos eléctricos estáticos y ventilados con temperatura ajustable de 110 - 280°C.

COCINA DE GAS DE 2 FUEGOS - VERSIÓN SUPERIOR -  
19,1 KW

CODICE  
CR1355619

MODELLO  
N6PC/G822

SERIE  
SERIE 600

Project .....  
Rev.: .....  
Zone: .....  
Location: .....



Información técnica

ESPECIFICACIÓN	DATA
MATERIAL	CR1355619
DEFINICIÓN	N6PC/G822 4 FUOCHI 60 M80
LÍNEA COMERCIAL	SERIE 600
SUMINISTRO	GAS
ANCHURA ANCHO	800 mm
DIM. PRODUCTIVIDAD	650 mm
DIM. ALTURA	295 mm
PESO NETO	33 Kg
VOLUMEN (neto)	0.153
LONGITUD DEL PAQUETE	440 mm
ANCHO DEL PAQUETE	780 mm
ALTURA DEL ENVASE	680 mm
VOLUMEN DEL ENVASE	0,233 m3
PESO BRUTO DEL EMBALAJE	41.8 Kg
POTENCIA DE GAS	19.1
POTENCIA DEL GAS (G25.3/25mbar)	18,40
N. INCENDIOS/PLACAS	QUATTRO FUOCHI
MODELO CERTIFICADO	N6PC/G822

COCINA DE GAS DE 2 FUEGOS - VERSIÓN SUPERIOR -  
19,1 KW

Project .....  
Rev.: .....  
Zone: .....  
Location: .....



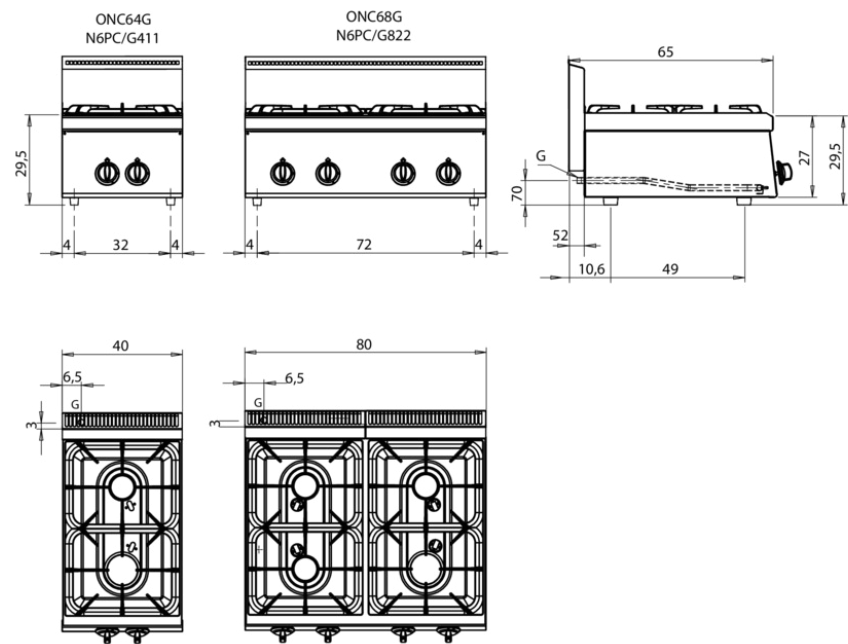
CODICE  
CR1355619

MODELLO  
N6PC/G822

SERIE  
SERIE 600

Schema di installazione - Installation diagram - Installationsplan  
Schéma d'installation - Esquema de instalacion - Installatieschema

MISURE IN cm - DIMENSIONS IN cm - ABMESSUNGEN IN cm - MESURES EN cm - MEDIDAS EN cm - MATEN IN cm



Legenda - Legende - Key - Légende - Leyenda - Legenda - Legenda	
E Pressacavo entrata linea elettrica - Stopfbuchse - Electric cable stress relief - Presse étoupe de câble él - Pisacable - Elektrische kabelwattel - Entrada cabo eléctrico	G Arrivo gas - Gasanschluss - Gas connection - Arrivée gaz - Union de gas - Gasaansluiting - Ligaçao gás EN 10226-1 R 1/2; EN ISO 228-1 G 1/2 (DK)
S Attacco scarico acqua - Wasserablauf - Water outlet - Vidange de l'eau - Desaguadero - Wateraftapaansluiting - Junção descarga água	H20 Arrivo acqua - Wasseranschluss - Water inlet - Arrivée eau - Union de agua - Wateraansluiting - Junção alimentação água
S1 Scarico vasca - Wannenabflussrohr - Pan outlet - Vidange du bac - Descarga cuba - Water toevoer - Descarga da cuba	A1 = Calda - Heiss - Warm - Chaud - Caliente - Warm - Morno A2 = Fredda - Kalt - Cold - Froid - Fria - Koude - Frio
S2 Valvola di depressione - Anti-depression valve - Unterdruck ventil - Soupape de dépression - Válvula de depresión - Onderdrukklep - Válvula de depressão	L Rubinetto di livello - Level tap - Wasserhahn - Robinet de niveau - Grifo de nivel - Niveaakraan - Torneira de nível
S3 Scarico acqua intercapedine - Wasserablauf Zwischenraum - Jacket water drain Evacuation eau double envelope - Descarga de agua intersticios - Afvoer water tussenruimte - Descarga de água na marmitta com Sistema de aquecimento indirecto	
S4 Scarico - Abflussrohr - Drain - Tuyau d'évacuation - Tubo de drenaje - Aftapbuis - Tubulação de dreno	

CODICE  
CR1355619

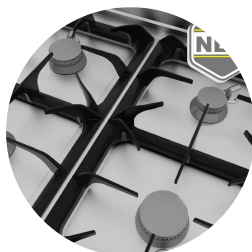
MODELLO  
N6PC/G822

SERIE  
SERIE 600

# PRODUCTOS GAMA PLUS



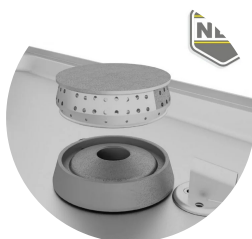
Hornos GN de tamaño 1/1 con paredes interiores de acero inoxidable en la versión estática de gas y hornos eléctricos estáticos y ventilados con elementos calefactores blindados en la parte superior e inferior.



Las rejillas de hierro fundido de la parte superior con radios largos permiten colocar sobre ellas incluso ollas pequeñas.



Quemadores con potencias de 3,85 kW y 5,7 kW, grifos de válvula y termopar de llama estabilizada para una máxima seguridad.



Quemador de hierro fundido con corona extraíble para facilitar la limpieza y llama piloto separada para un funcionamiento óptimo.