

# FRY TOP S Electric M60 Chromplatte - Glatt - Auf Thermostatfach

Project .....  
Rev.: .....  
Zone: .....  
Location: .....



CODICE  
CR1653669

MODELLO  
Q70SFTV/E605

SERIE  
QUEEN 7

## ALLGEMEINE MERKMALE

Für diejenigen, die nicht auf die Qualität und Solidität einer Queen-Küche verzichten wollen, bietet die Serie 7 eine Tiefe von 700 mm und kompaktere Abmessungen, die sich in jede Umgebung einfügen. Die Brenner sind in verschiedenen Konfigurationen und Leistungsstufen erhältlich und werden durch die raffinierte Scotch Brite-Oberfläche aufgewertet.

Dank der extremen Freiheit bei der Zusammenstellung ist jede Komposition möglich: Sie können die Modellplatten mit Backöfen und neutralen Unterschränken kombinieren, die mit hygienischen Oberflächen ausgestattet werden können; Sie können maßgeschneiderte Lösungen schaffen, indem Sie die Geräte Rücken an Rücken kombinieren und befestigen, perfekt versiegelte "bündige" Seite an Seite oder "Brücken"-Strukturen, die Lösungen auf hohem Niveau bieten, die immer perfekt den Bedürfnissen des Küchenchefs entsprechen.

Als absolute Garantie sind alle Geräte die Küchen von Queen7 sind nach internationalen Normen wie CE, GAR, AGA und anderen zertifiziert.



## TECHNISCHE DATEN

Außenschalen und Füße aus Edelstahl.

Arbeitstisch höhenverstellbar von 840 bis 900 mm.

15 mm dicke Kochplatte, völlig unabhängig vom Kochfeld.

Große überflutbare Rinne am Umfang der Kochplatte zum Auffangen von Kochresten, nach vorne abfallend zum Ablassen von Flüssigkeiten in die große Schublade.

Kochplatten mit satinierte Oberfläche, beschichtet mit Weicheisen, Stahl AISI430 oder poliertem Hartchrom, alle in glatter, gemischter oder gerippter Ausführung erhältlich.

Große Fettsammelschublade.

Modulgrößen: 40, 60, 80

Bei den 120er-Modulen ist die Kochplatte von oben um 40 mm abgesenkt und um 10 mm nach vorne geneigt.

Elektrische Version: Beheizung durch gepanzerte Heizelemente aus Incoloy.

Thermostatisch geregelte und einstellbare Backtemperatur von 110 bis 280°C.

Sicherheitsthermostat.

Geräumige Fettauffangschublade mit einem Fassungsvermögen für das gesamte Volumen des Perimeterkanals

Ungeschweißte Platte für schnelle Wartung und Austausch im Betrieb

Nicht mit dem Maschinenbett verschweißte Platte mit Optimierung der thermisch belasteten Strukturpunkte

Thermisches Schneiden, das den Anwender und die angrenzenden Maschinen entlastet.

Gleichmäßige Kochtemperatur über die gesamte Platte. Optimiert die Hitze im Kochbereich und erhöht den Bedienkomfort in der Küche.

Gleichmäßige Kochtemperatur über die gesamte Platte. Optimiert die Hitze im Kochbereich und erhöht den Bedienkomfort in der Küche.

Wasserspender-Kit als Zubehör erhältlich

# FRY TOP S Electric M60 Chromplatte - Glatt - Auf Thermostatfach

Project .....  
Rev.: .....  
Zone: .....  
Location: .....



CODICE  
CR1653669

MODELLO  
Q70SFTV/E605

SERIE  
QUEEN 7

## Technische Informationen

SPEZIFIKATION	DATA
MATERIAL	CR1653669
DEFINITION	Q70SFTV/E605 FTE LISCIO CROM. M60 A/G
KOMMERZIELLE LINIE	QUEEN
SUPPLY	ELEKTROTECHNIK
DIM. BREITE	600 mm
DIM. PRODUKTIVITÄT	700 mm
DIM. HÖHE	870 mm
NETTOGEWICHT	22 Kg
VOLUMEN (netto)	0.365
LÄNGE DES PAKETS	640 mm
BREITE DES PAKETS	890 mm
VERPACKUNGSHÖHE	1230 mm
VERPACKUNGSVOLUMEN	0,702 m3
BRUTTO-VERPACKUNGSGEWICHT	29 Kg
STANDARD-STROMVERSORGUNG	380-415V 3N
FREQUENZ	50-60 Hz
ELEKTRISCHE LEISTUNG	5.4 kW
IP-GRAD	IPX5
ZERTIFIZIERTES MODELL	Q70SFTV/E605

FRY TOP S Electric M60 Chromplatte - Glatt - Auf  
Thermostatfach

Project .....  
Rev.: .....  
Zone: .....  
Location: .....

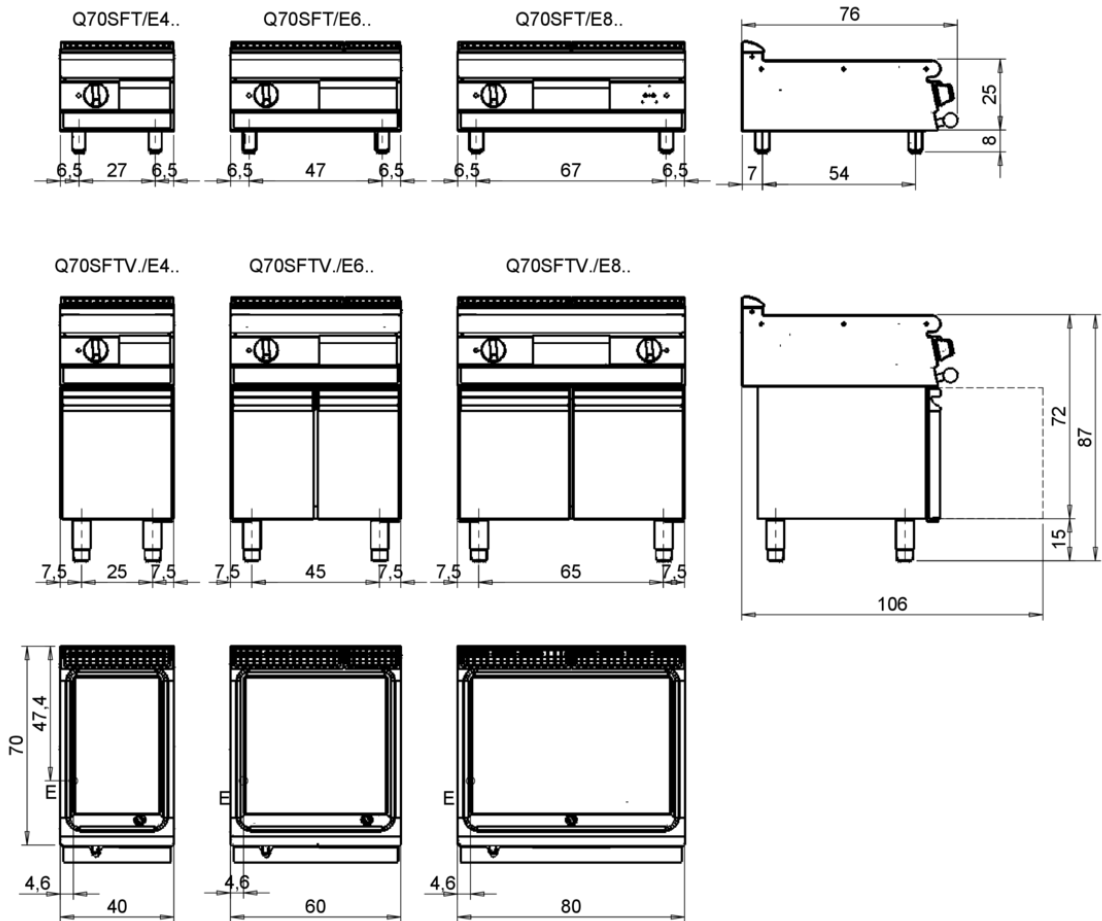


CODICE  
CR1653669

MODELLO  
Q70SFTV/E605

SERIE  
QUEEN 7

MISURE IN cm - DIMENSIONS IN cm - ABMESSUNGEN IN cm- MESURES EN cm  
MEDIDAS EN cm - MATEN IN cm - DIMENSIONES EN cm



Legenda - Legende - Key - Légende - Leyenda - Legenda - Legenda	
<b>E</b> Pressacavo entrata linea elettrica - Stopfbuchse - Electric cable stress relief - Presse étoupe de câble él - Pisacable - Elektrische kabelwartel - Entrada cabo eléctrico	<b>G</b> Arrivo gas - Gasanschluss - Gas connection - Arrivée gaz - Union de gas - Gasaansluiting - Ligação gás
<b>S</b> Attacco scarico acqua - Wasserablauf - Water outlet - Vidange de l'eau - Desaguadero - Wateraftapaansluiting - Junção descarga água	<b>H20</b> Arrivo acqua - Wasseranschluss - Water inlet - Arrivée eau - Union de agua - Wateraansluiting - Junção alimentação água
<b>S1</b> Scarico vasca - Wannenabflussrohr - Pan outlet - Vidange du bac - Descarga cuba - Water toevoer - Descarga da cuba	<b>A1</b> = Calda - Heiss - Warm - Chaude - Caliente - Warm - Morno <b>A2</b> = Fredda - Kalt - Cold - Froid - Fria - Koude - Frio
<b>S2</b> Valvola di depressione - Anti-depression valve - Unterdruck ventil - Soupape de dépression - Válvula de depresi3n - Onderdrukklep - Válvula de depress3o	<b>L</b> Rubinetto di livello - Level tap - Wasserhahn - Robinet de niveau - Grifo de nivel - Niveaakraan - Torneira de nivel <b>G</b>
<b>S3</b> Scarico acqua intercapedine - Wasserablauf Zwischenraum - Jacket water drain Evacuation eau double envelope - Descarga de agua intersticios - Afvoer water tussenruimte - Descarga de água na marmita com Sistema de aquecimento indirecto	
<b>S4</b> Scarico - Abflussrohr - Drain - Tuyau d'évacuation - Tubo de drenaje - Aftapbuis - Tubula33o de dreno	

# PRODUKTE BEREICH PLUS



Gleichmäßige Kochtemperatur über die gesamte Platte. Optimierte die Hitze im Kochbereich und erhöht den Bedienkomfort in der Küche.



Wasserspender-Kit als Zubehör erhältlich



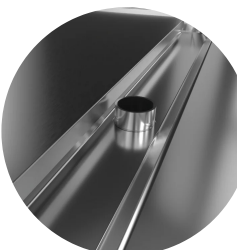
Ungeschweißte Platte für schnelle Wartung und Austausch im Betrieb



Geräumige Fettauffangschublade mit einem Fassungsvermögen für das gesamte Volumen des Perimeterkanals



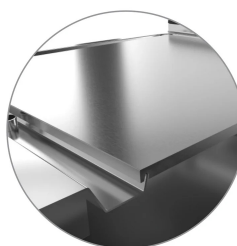
Nicht mit dem Maschinenbett verschweißte Platte mit Optimierung der thermisch belasteten Strukturpunkte



Überlaufstopfen aus rostfreiem Stahl, serienmäßig für das Überflutungsmanagement der Rinne.



Das als Zubehör erhältliche, durchgehende Abflussrohr ermöglicht die Entsorgung der Rückstände in einem externen Behälter.

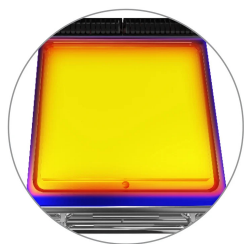


Thermisches Schneiden, das den Anwender und die angrenzenden Maschinen entlastet.

# PRODUKTE BEREICH PLUS



Geräumige Fettauffangschublade  
mit einem Fassungsvermögen für  
das gesamte Volumen des  
Perimeterkanals



Gleichmäßige Kochtemperatur über  
die gesamte Platte. Optimierte die  
Hitze im Kochbereich und erhöht  
den Bedienkomfort in der Küche.



Gerilltes Plattendesign  
gewährleistet Sauberkeit bis zum  
Ende der Platte

# FRY TOP S Electric M60 Chromplatte - Glatt - Auf Thermostatfach

Project .....  
Rev.: .....  
Zone: .....  
Location: .....



CODICE  
CR1653669

MODELLO  
Q70SFTV/E605

SERIE  
QUEEN 7

## ZUBEHÖR

CODE	MODELLO	DESCRIZIONE
CR1354989	PRPC	Glatter Plattenreinigungsschaber - verchromt
CR1356399	RPR	Gerillter Chromplattenabstreifer
CR1658629	D97CPFT68	Schublade für die Reinigung der Frittierplatte M60 - M80
CR1658609	97TFT	STOPFEN ZUR PLATTENREINIGUNG
CR1354999	PKLR	Ersatzklingen (10PCS)
CR1658649	7AFT6	M60-Spritzschutz
CR1658849	Q7968CAF	WASSERBEFÜLLUNG FÜR BRATPLATTE M60 M80 - 70 90 QUEEN - GAS ODER ELEKTRISCH
CR1658869	Q76EKSCFT	DURCHGEHENDER ABLAUF FÜR BRATPLATTE M60 - 70 QUEEN - ELEKTRISCH
CR1658899	Q76ECASCFT	LADUNG + KONTINUIERLICHE ENTLADUNG FÜR FRITTIERAUFSATZ M60 - 70 QUEEN - ELEKTRISCH
CR1659239	PAFT6	SUPER FRY TOP ZUBEHÖRHALTER M60
CR1659259	AGMFT48	HALTEROST FÜR FRY TOP
CR1659269	AGMFT6	HALTEROST FÜR FRY TOP
CR1659359	AKBFT-1	BAUSATZ 3 SCHALEN GN1/9 H65 MM
CR1659369	AKBFT-2	BAUSATZ 2 SCHALEN GN1/6 H65 MM
CR1659379	AKBFT-3	BAUSATZ 1 WASCHBECKEN GN1/3 H65 MM