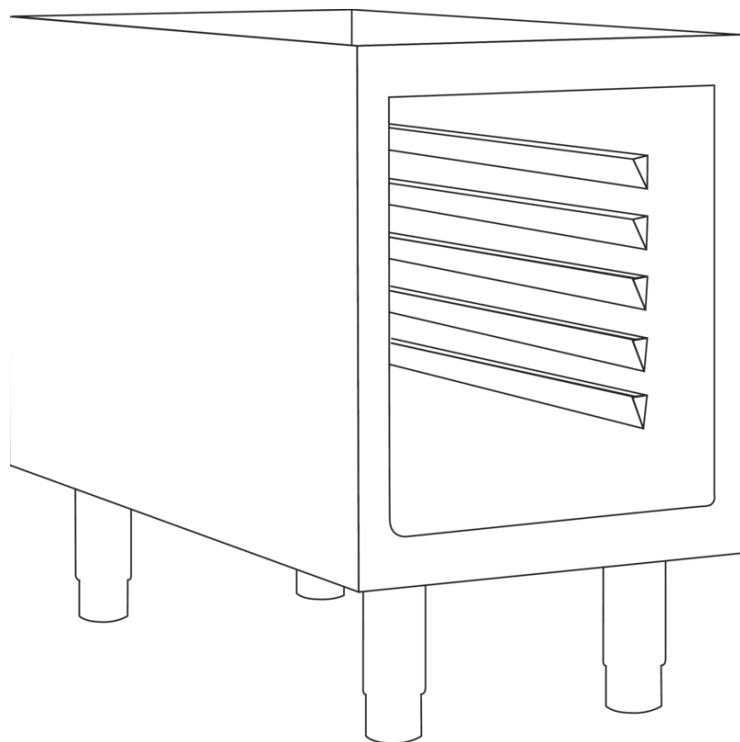


ALLGEMEINE MERKMALE

Für diejenigen, die nicht auf die Qualität und Solidität einer Queen-Küche verzichten wollen, bietet die Serie 7 eine Tiefe von 700 mm und kompaktere Abmessungen, die sich in jede Umgebung einfügen. Die Brenner sind in verschiedenen Konfigurationen und Leistungsstufen erhältlich und werden durch die raffinierte Scotch Brite-Oberfläche aufgewertet.

Dank der extremen Freiheit bei der Zusammenstellung ist jede Komposition möglich: Sie können die Modellplatten mit Backöfen und neutralen Unterschränken kombinieren, die mit hygienischen Oberflächen ausgestattet werden können; Sie können maßgeschneiderte Lösungen schaffen, indem Sie die Geräte Rücken an Rücken kombinieren und befestigen, perfekt versiegelte "bündige" Seite an Seite oder "Brücken"-Strukturen, die Lösungen auf hohem Niveau bieten, die immer perfekt den Bedürfnissen des Küchenchefs entsprechen.

Als absolute Garantie sind alle Geräte die Küchen von Queen7 sind nach internationalen Normen wie CE, GAR, AGA und anderen zertifiziert.



TECHNISCHE DATEN

UNTERBAUTEN MIT HYGIENEAUSFÜHRUNG H2 M40 -
 GN1/1

CODICE	MODELLO	SERIE
BN41C1400142	70VAH400	QUEEN 7

Project

Rev.:

Zone:

Location:



Technische Informationen

SPEZIFIKATION	DATA
MATERIAL	BN41C1400142
DEFINITION	70VAH400 BASE VANOM40 IGIENICA S/PORTINE
KOMMERZIELLE LINIE	QUEEN
DIM. BREITE	400 mm
DIM. PRODUKTIVITÄT	700 mm
DIM. HÖHE	650 mm
NETTOGEWICHT	10 Kg
VOLUMEN (netto)	0.182
LÄNGE DES PAKETS	450 mm
BREITE DES PAKETS	850 mm
VERPACKUNGSHÖHE	1150 mm
VERPACKUNGSVOLUMEN	0,440 m3
BRUTTO-VERPACKUNGSGEWICHT	20 Kg
ZERTIFIZIERTES MODELL	70VAH400

UNTERBAUTEN MIT HYGIENEAUSFÜHRUNG H2 M40 -
GN1/1

Project
Rev.:
Zone:
Location:



CODICE
BN41C1400142

MODELLO
70VAH400

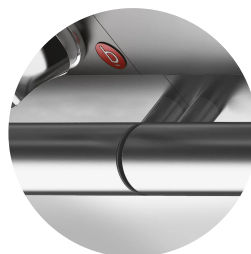
SERIE
QUEEN 7

CODICE
BN41C1400142

MODELLO
70VAH400

SERIE
QUEEN 7

PRODUKTE BEREICH PLUS



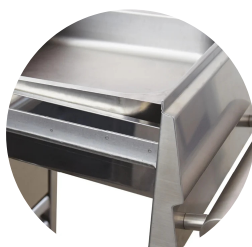
Die vordere Leiste ist ein bequemer Halt für den Koch; sie hält einen sicheren Abstand zur Arbeitsfläche und schützt so vor versehentlichen Zusammenstößen mit dem, was auf der Arbeitsfläche liegt, und gleichzeitig mit den Griffen.



Dank der durch spezielle Tests erlangten Strahlwasserschutz-Zertifizierung (IPX5) können die Knöpfe und Unterknöpfe am Ende des Arbeitstages gewaschen werden, ohne die Funktionalität und Sicherheit zu beeinträchtigen.



Schubladen für GN 1/1



Dank der durch spezielle Tests erlangten Strahlwasserschutz-Zertifizierung (IPX5) können die Knöpfe und Unterknöpfe am Ende des Arbeitstages gewaschen werden, ohne die Funktionalität und Sicherheit zu beeinträchtigen.