

CODICE
CR1016099

MODELLO
Q90TP/E800

SERIE
QUEEN 9

CARACTERÍSTICAS GENERALES

Es la elección de quienes requieren la máxima fuerza y potencia. Queen9 cuenta con una profundidad de 900 mm, una encimera de 20/10 de grosor, quemadores de doble corona y el uso de un elegante acero inoxidable con acabado Scotch Brite. Detalles que no sólo ofrecen la máxima funcionalidad y estética, sino que también tienen en cuenta las necesidades prácticas y ergonómicas de quienes trabajan. La extrema libertad de composición permite combinar los modelos superiores con hornos y armarios bajos neutros que, además, pueden complementarse con acabados higiénicos. Con más de 350 modelos inmediatamente disponibles en el catálogo, Queen9 ya está lista para empezar a dar lo mejor de sí misma. Además, todos los equipos que componen una cocina Queen9 están certificados de acuerdo con normas internacionales, incluidas CE, GAR, AGA y otras.



ESPECIFICACIONES TÉCNICAS

Placa de cocción de acero al cromo-molibdeno pulido de 1,8 cm de grosor, indeformable a altas temperaturas y apta también para la cocción directa.
Canal de drenaje perimetral con orificio de desagüe.
Calentamiento de placas (4 zonas) mediante resistencias de 4 kw.
Regulación de la temperatura de las resistencias por termostato, accionado mediante mandos ergonómicos empotrados e inclinados.
Horno eléctrico
Grupos de resistencias de acero inoxidable colocadas en el techo y bajo la suela de la cámara de cocción.
Control termostático de la temperatura en la cámara de 100°C a 300°C.
Varias posibilidades de conexión.
Indicador luminoso de "equipo bajo tensión".
Indicador luminoso de que se ha alcanzado la temperatura programada.

4 zonas de cocción independientes.

Temperatura regulable

Equipo certificado para la directiva de baja tensión 2014/35/UE según el esquema CB internacional.

Gracias a la certificación a prueba de chorros (IPX5) obtenida mediante pruebas específicas, los pomos y bajopomos pueden lavarse al final de la jornada laboral sin comprometer la funcionalidad ni la seguridad.

La barra delantera es un cómodo punto de apoyo para el cocinero; mantiene una distancia de seguridad con la encimera y protege así de colisiones accidentales con lo que está apoyado sobre la encimera y, al mismo tiempo, con los tiradores.

TODAS LAS PLACAS VERSIÓN SUPERIOR ELÉCTRICA

Project
Rev.:
Zone:
Location:



CODICE
CR1016099

MODELLO
Q90TP/E800

SERIE
QUEEN 9

Información técnica

| ESPECIFICACIÓN | DATA |
|---------------------------------|---------------------------------------|
| MATERIAL | CR1016099 |
| DEFINICIÓN | Q90TP/E800 TUTTAPIASTRA ELETTRICO TOP |
| LÍNEA COMERCIAL | QUEEN |
| SUMINISTRO | ELECTRICIDAD |
| ANCHURA ANCHO | 800 mm |
| DIM. PRODUCTIVIDAD | 900 mm |
| DIM. ALTURA | 250 mm |
| PESO NETO | 125 Kg |
| VOLUMEN (neto) | 0.18 |
| LONGITUD DEL PAQUETE | 1020 mm |
| ANCHO DEL PAQUETE | 840 mm |
| ALTURA DEL ENVASE | 570 mm |
| VOLUMEN DEL ENVASE | 0,488 m3 |
| PESO BRUTO DEL EMBALAJE | 132 Kg |
| FUENTE DE ALIMENTACIÓN ESTÁNDAR | 380-415V 3N |
| FRECUENCIA | 50-60 Hz |
| ENERGÍA ELÉCTRICA | 16 kW |
| GRADO IP | IPX5 |
| MODELO CERTIFICADO | Q90TP/E800 |

TODAS LAS PLACAS VERSIÓN SUPERIOR ELÉCTRICA

Project
Rev.:
Zone:
Location:

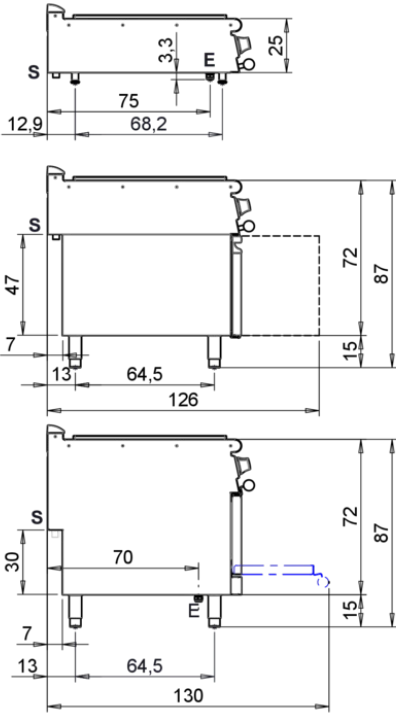
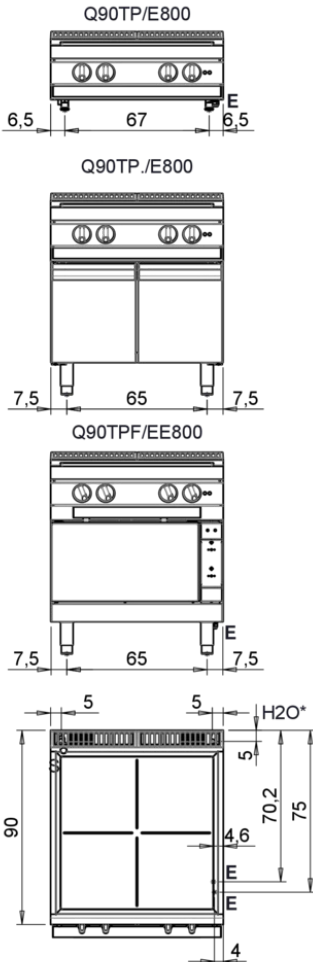


CODICE
CR1016099

MODELLO
Q90TP/E800

SERIE
QUEEN 9

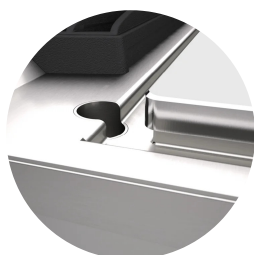
MISURE IN cm - DIMENSIONS IN cm - ABMESSUNGEN IN cm- MESURES EN cm
MEDIDAS EN cm - MATEN IN cm - DIMENSIONES EN cm



| Legenda - Legende - Key - Légende - Leyenda - Legenda - Legenda | |
|---|---|
| E Pressacavo entrata linea elettrica - Stopfbuchse - Electric cable stress relief - Presse étoupe de câble él - Pisacable - Elektrische kabelwartel - Entrada cabo eléctrico | G Arrivo gas - Gasanschluss - Gas connection - Arrivée gaz - Union de gas - Gasaansluiting - Ligação gás |
| S Attacco scarico acqua - Wasserablauf - Water outlet - Vidange de l'eau - Desaguadero - Wateraftapaansluiting - Junção descarga água EN ISO 228-1 G1 | H20 Arrivo acqua - Wasseranschluss - Water inlet - Arrivée eau - Union de água - Wateraansluiting - Junção alimentação água |
| S1 Scarico vasca - Wannenabflussrohr - Pan outlet - Vidange du bac - Descarga cuba - Water toevoer - Descarga da cuba | A1 = Calda - Heiss - Warm - Chaude - Caliente - Warm - Morno A2 = Fredda - Kalt - Cold - Froid - Fria - Koude - Frio EN 10226-1 R 1/2; EN ISO 228-1 G 1/2 (DK) |
| S2 Valvola di depressione - Anti-depression valve - Unterdruck ventil - Soupape de dépression - Válvula de depresión - Onderdrukkelep - Válvula de depressão | |
| S3 Scarico acqua intercapedine - Wasserablauf Zwischenraum - Jacket water drain Evacuation eau double envelope - Descarga de água interstícios - Afvoer water tussenruimte - Descarga de água na marmitta com Sistema de aquecimento indirecto | |
| S4 Scarico - Abflussrohr - Drain - Tuyau d'évacuation - Tubo de drenaje - Aftapbuis - Tubulação de dreno | L Rubinetto di livello - Level tap - Wasserhahn - Robinet de niveau - Grifo de nivel - Niveaakraan - Torneira de nivel |

PRODUCTOS

GAMA PLUS



Placa en voladizo con cubeta de grasa perimetral con orificio de desagüe.



4 zonas de cocción independientes.



Equipo certificado para la directiva de baja tensión 2014/35/UE según el esquema CB internacional.