

COCINA DE GAS DE 4 FUEGOS SOBRE HORNO ELÉCTRICO VENTILADO - 19,1 KW

Project
Rev.:
Zone:
Location:



CODICE
CR1355649

MODELLO
N6PC/GFEV722

SERIE
SERIE 600

CARACTERÍSTICAS GENERALES

Una línea de aparatos de cocción de pequeñas dimensiones pensada para quienes, incluso en espacios reducidos, no quieren renunciar a grandes prestaciones.

Fabricada en acero inoxidable AISI 304 18/10, finamente acabada con satinado Scotch Brite, presenta bordes redondeados y bandejas de gran capacidad; tiene una profundidad de 600/650 mm y una anchura modular de 400/600/700/800/1000 mm; la serie se completa con soportes de base abiertos, blindados o refrigerados. Los aparatos pueden combinarse fácilmente entre sí para formar un conjunto compacto y sin huecos gracias a un perfil estanco que garantiza la protección contra fugas y, por tanto, la máxima higiene.

Chimeneas altas, mandos ergonómicos montados sobre un salpicadero inclinado para facilitar la visibilidad, confieren a la gama facilidad de uso desde la primera aproximación.

Todos los modelos están homologados CE.

Fabricada en acero inoxidable AISI 304 18/10, finamente acabada con satinado Scotch Brite, presenta bordes redondeados y armarios de gran capacidad; tiene una profundidad de 600/650 mm y una anchura modular de 400/600/700/800/1000 mm; la serie se completa con soportes de base abiertos, blindados o refrigerados. Los dispositivos pueden montarse fácilmente para formar un conjunto compacto y sin huecos gracias a un perfil estanco que garantiza la protección contra fugas y, por tanto, la máxima higiene.

Chimeneas altas, mandos ergonómicos montados sobre un salpicadero inclinado para facilitar la visibilidad, confieren a la gama facilidad de uso desde la primera aproximación.

Todos los modelos están homologados por la CE.



ESPECIFICACIONES TÉCNICAS

COCINAS DE GAS

Quemadores de 3,85 kW y 5,7 kW (7kw en la versión mejorada). La placa de cocción está moldeada en una sola pieza, en acero inoxidable AISI 304 18/10 con acabado Scotch Brite, con amplios radios y gran capacidad de recogida de líquidos desbordantes.

Parrillas de hierro fundido esmaltadas para garantizar una larga vida útil. Las placas de gas están diseñadas con llama piloto, termopar y grifo de válvula para garantizar la máxima seguridad.

Indicador luminoso para señalar que el equipo está encendido. Los hornos de tamaño GN 1/1 están disponibles a gas con temperatura

ajustable de 140-280°C, y hornos eléctricos estáticos y ventilados con temperatura ajustable de 110 - 280°C.

Quemadores con potencias de 3,5 kW y 5,5 kW, grifos de válvula y termopar de llama estabilizada para una máxima seguridad.

Hornos GN 1/1 con paredes interiores de acero inoxidable en la versión estática a gas y hornos eléctricos y ventilados con resistencias blindadas en la parte superior e inferior.

El horno eléctrico de dimensiones GN 1/1 está equipado con resistencias blindadas en la parte superior e inferior con regulación independiente y termostato regulable de 110 a 280°C.

COCINA DE GAS DE 4 FUEGOS SOBRE HORNO
ELÉCTRICO VENTILADO - 19,1 KW

Project
Rev.:
Zone:
Location:



CODICE
CR1355649

MODELLO
N6PC/GFEV722

SERIE
SERIE 600

Información técnica

ESPECIFICACIÓN	DATA
MATERIAL	CR1355649
DEFINICIÓN	N6PC/GFEV722 4 FUOCHI FORNO EL/V.60 M70
LÍNEA COMERCIAL	SERIE 600
SUMINISTRO	MIXTO
ANCHURA ANCHO	700 mm
DIM. PRODUCTIVIDAD	650 mm
DIM. ALTURA	870 mm
PESO NETO	64.2 Kg
VOLUMEN (neto)	0,396
LONGITUD DEL PAQUETE	750 mm
ANCHO DEL PAQUETE	650 mm
ALTURA DEL ENVASE	1170 mm
VOLUMEN DEL ENVASE	0,570 m3
PESO BRUTO DEL EMBALAJE	78 Kg
FUENTE DE ALIMENTACIÓN ESTÁNDAR	380-415V 3N
FRECUENCIA	50-60 Hz
ENERGÍA ELÉCTRICA	4,200 kW
POTENCIA DE GAS	19,10
POTENCIA DEL GAS (G25.3/25mbar)	18,40
N. INCENDIOS/PLACAS	QUATTRO FUOCHI
GRADO IP	IPX3
MODELO CERTIFICADO	N6PC/GFEV722

COCINA DE GAS DE 4 FUEGOS SOBRE HORNO ELÉCTRICO VENTILADO - 19,1 KW

Project
Rev.:
Zone:
Location:



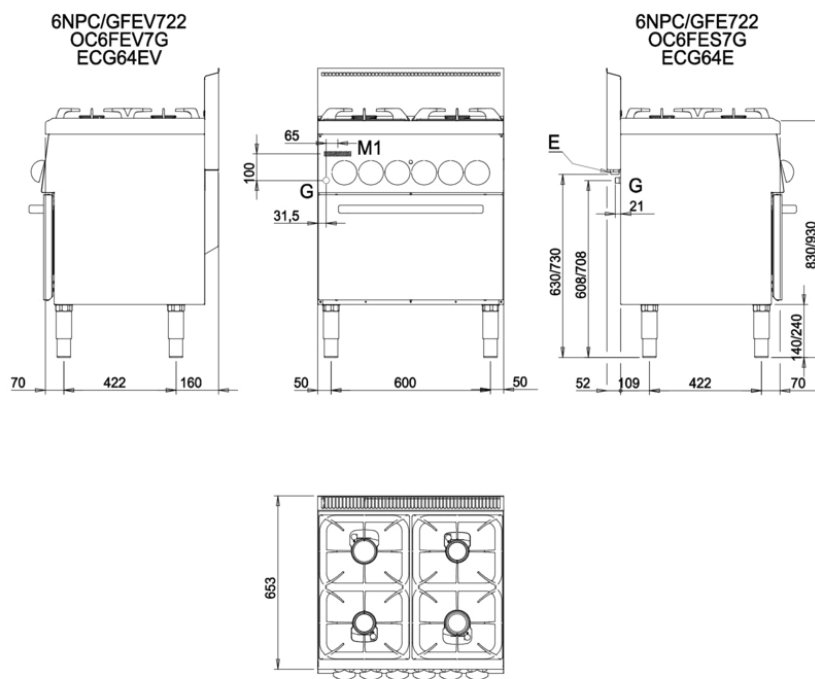
CODICE
CR1355649

MODELLO
N6PC/GFEV722

SERIE
SERIE 600

SCHEMA DI INSTALLAZIONE - INSTALLATION DIAGRAM - INSTALLATIONSPLAN - SCHÉMA D'INSTALLATION - ESQUEMA DE INSTALACION -INSTALLATIESCHEMA - IINSTALLATIONSRTNINGAR

MISURE IN mm - DIMENSIONS IN mm - ABMESSUNGEN IN mm
MESURES EN mm - MEDIDAS EN mm - MATEN IN mm



LEGENDA - LEGENDE - KEY - LEGENDE - LEYENDA - LEGENDA

- E Pressacavo entrata linea elettrica - Stopfbuchse - Electric cable stress relief - Presse etoupe de cable el - Pisacable - Elektrische kabelwartel
- G Attacco arrivo gas - Gasanschluss - Gas connection - Arrivée gaz - Union da gaas - Gasaansluiting EN 10226-1 R 1/2; EN ISO 228-1 G 1/2 (DK)
- M1 Morsettiera di arrivo linea - AnschluBklemme - El. power junction block - Branchement électrique Llegada electrica - Aansluitingsklemmenstrook

COCINA DE GAS DE 4 FUEGOS SOBRE HORNO ELÉCTRICO VENTILADO - 19,1 KW

Project
Rev.:
Zone:
Location:



CODICE
CR1355649

MODELLO
N6PC/GFEV722

SERIE
SERIE 600

PRODUCTOS GAMA PLUS



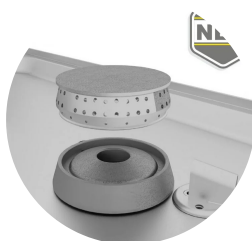
Hornos GN de tamaño 1/1 con paredes interiores de acero inoxidable en la versión estática de gas y hornos eléctricos estáticos y ventilados con elementos calefactores blindados en la parte superior e inferior.



Las rejillas de hierro fundido de la parte superior con radios largos permiten colocar sobre ellas incluso ollas pequeñas.



Quemadores con potencias de 3,85 kW y 5,7 kW, grifos de válvula y termopar de llama estabilizada para una máxima seguridad.



Quemador de hierro fundido con corona extraíble para facilitar la limpieza y llama piloto separada para un funcionamiento óptimo.