

# FRY TOP S Electric M60 Chromplatte - GERILLT - Auf Thermostatfach

Project .....  
Rev.: .....  
Zone: .....  
Location: .....



CODICE  
CR1654959

MODELLO  
Q90SFTV/E615

SERIE  
QUEEN 9

## ALLGEMEINE MERKMALE

Es ist die Wahl derjenigen, die maximale Kraft und Leistung benötigen.

Queen9 hat eine Tiefe von 900 mm, eine 20/10 dicke Arbeitsplatte, doppelkronige Brenner und die Verwendung von elegantem Edelstahl mit Scotch Brite Finish.

Details, die nicht nur ein Höchstmaß an Funktionalität und Ästhetik bieten, sondern auch die praktischen und ergonomischen Bedürfnisse der Menschen berücksichtigen, die hier arbeiten.

Die extreme Gestaltungsfreiheit erlaubt es, die Topmodelle mit Backofen und neutralen Unterschränken zu kombinieren, die auch mit hygienischen Oberflächen ausgestattet werden können.

Mit mehr als 350 Modellen, die sofort im Katalog verfügbar sind, ist Queen9 schon jetzt bereit, ihr Bestes zu geben.

Darüber hinaus sind alle Geräte, aus denen eine Queen9-Küche besteht, nach internationalen internationalen Normen zertifiziert, darunter CE, GAR, AGA und andere.



## TECHNISCHE DATEN

Außenschalen und Füße aus Edelstahl.

Arbeitstisch höhenverstellbar von 840 bis 900 mm.

15 mm dicke Kochplatte, völlig unabhängig vom Kochfeld.

Große überflutbare Rinne am Umfang der Kochplatte zum Auffangen von Kochresten, nach vorne abfallend zum Ablassen von Flüssigkeiten in die große Schublade.

Kochplatten mit satinierter Oberfläche, beschichtet mit Weicheisen, Stahl AISI430 oder poliertem Hartchrom, alle in glatter, gemischter oder gerippter Ausführung erhältlich.

Große Fettsammelschublade.

Modulgrößen: 40, 60, 80

Bei den 120 breiten Modulen ist die Kochplatte von oben um 40 mm abgesenkt und um 10 mm zur Vorderseite der Maschine hin geneigt.

Elektrische Version: Beheizung durch gepanzerte Heizelemente aus Incoloy. Gartemperatur thermostatisch geregelt und einstellbar von 110 bis 280°C. Sicherheitsthermostat.

Geräumige Fettauffangschublade mit einem Fassungsvermögen für das gesamte Volumen des Perimeterkanals

Gerilltes Plattendesign gewährleistet Sauberkeit bis zum Ende der Platte

Ungeschweißte Platte für schnelle Wartung und Austausch im Betrieb

Nicht mit dem Maschinenbett verschweißte Platte mit Optimierung der thermisch belasteten Strukturpunkte

Thermisches Schneiden, das den Anwender und die angrenzenden Maschinen entlastet.

Gleichmäßige Kochtemperatur über die gesamte Platte. Optimierte Hitze im Kochbereich und erhöht den Bedienkomfort in der Küche.

Wasserspender-Kit als Zubehör erhältlich

# FRY TOP S Electric M60 Chromplatte - GERILLT - Auf Thermostatfach

Project .....  
Rev.: .....  
Zone: .....  
Location: .....



CODICE  
CR1654959

MODELLO  
Q90SFTV/E615

SERIE  
QUEEN 9

## Technische Informationen

| SPEZIFIKATION             | DATA                                  |
|---------------------------|---------------------------------------|
| MATERIAL                  | CR1654959                             |
| DEFINITION                | Q90SFTV/E615 FTE RIGATO CROM. M60 A/G |
| KOMMERZIELLE LINIE        | QUEEN                                 |
| SUPPLY                    | ELEKTROTECHNIK                        |
| DIM. BREITE               | 600 mm                                |
| DIM. PRODUKTIVITÄT        | 900 mm                                |
| DIM. HÖHE                 | 870 mm                                |
| NETTOGEWICHT              | 22 Kg                                 |
| VOLUMEN (netto)           | 0,470                                 |
| LÄNGE DES PAKETS          | 640 mm                                |
| BREITE DES PAKETS         | 890 mm                                |
| VERPACKUNGSHÖHE           | 1230 mm                               |
| VERPACKUNGSVOLUMEN        | 0,702 m3                              |
| BRUTTO-VERPACKUNGSGEWICHT | 29 Kg                                 |
| STANDARD-STROMVERSORGUNG  | 380-415V 3N                           |
| FREQUENZ                  | 50-60 Hz                              |
| ELEKTRISCHE LEISTUNG      | 7,500 kW                              |
| IP-GRAD                   | IPX5                                  |
| ZERTIFIZIERTES MODELL     | Q90SFTV/E615                          |

FRY TOP S Electric M60 Chromplatte - GERILLT - Auf  
Thermostatfach

Project .....  
Rev.: .....  
Zone: .....  
Location: .....

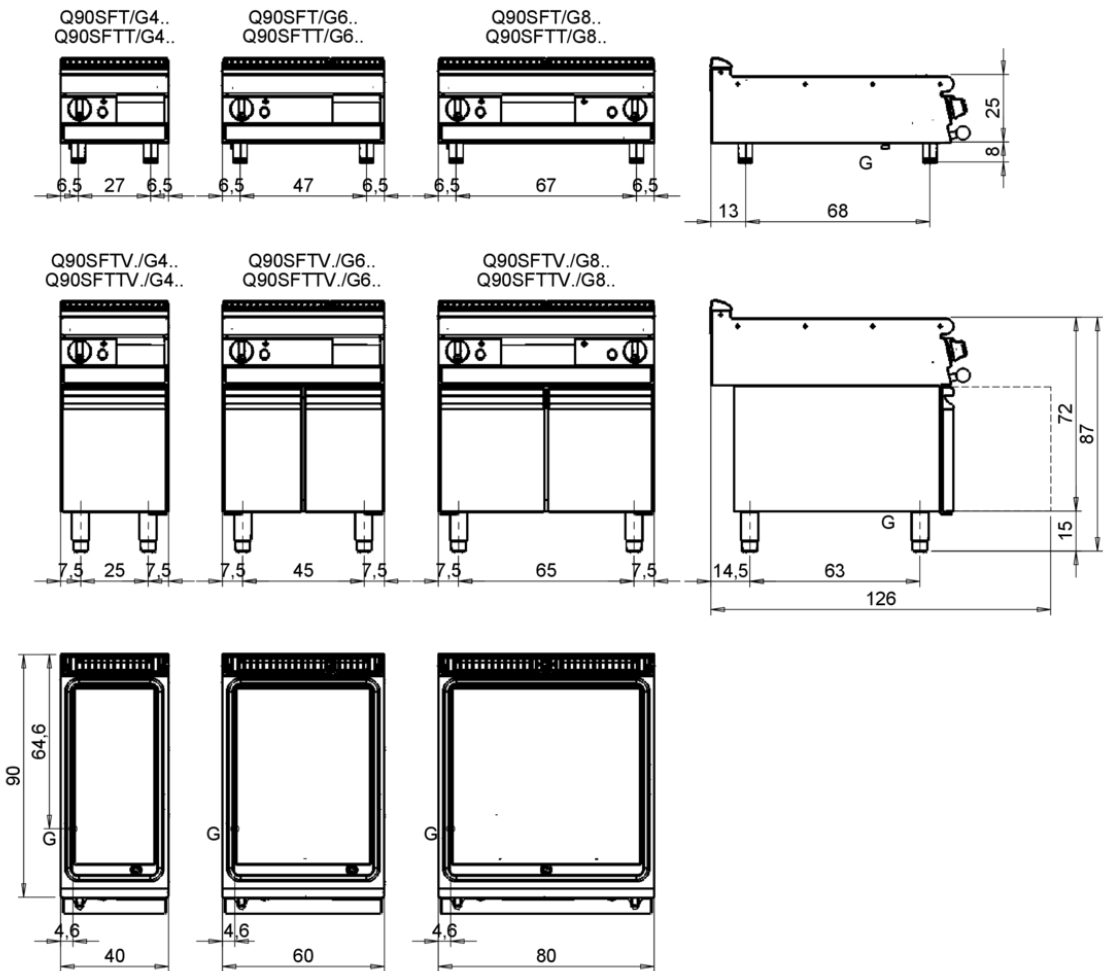


CODICE  
CR1654959

MODELLO  
Q90SFTV/E615

SERIE  
QUEEN 9

MISURE IN cm - DIMENSIONS IN cm - ABMESSUNGEN IN cm- MESURES EN cm  
MEDIDAS EN cm - MATEN IN cm - DIMENSIONES EN cm



| Legenda - Legende - Key - Légende - Leyenda - Legenda - Legenda                                                                                                                                                                                      |                                                                                                                                                                     |
|------------------------------------------------------------------------------------------------------------------------------------------------------------------------------------------------------------------------------------------------------|---------------------------------------------------------------------------------------------------------------------------------------------------------------------|
| <b>E</b> Pressacavo entrata linea elettrica - Stopfbuchse - Electric cable stress relief - Presse étoupe de câble él - Pisacable - Elektrische kabelwartel - Entrada cabo eléctrico                                                                  | <b>G</b> Arrivo gas - Gasanschluss - Gas connection - Arrivée gaz - Union de gas - Gasaansluiting - Ligação gás<br><b>EN 10226-1 R 1/2; EN ISO 228-1 G 1/2 (DK)</b> |
| <b>S</b> Attacco scarico acqua - Wasserablauf - Water outlet - Vidange de l'eau - Desaguadero - Wateraftapaansluiting - Junção descarga água                                                                                                         | <b>H20</b> Arrivo acqua - Wasseranschluss - Water inlet - Arrivée eau - Union de água - Wateraansluiting - Junção alimentação água                                  |
| <b>S1</b> Scarico vasca - Wannenabflusrohr - Pan outlet - Vidange du bac - Descarga cuba - Water toevoer - Descarga da cuba                                                                                                                          | <b>A1</b> = Calda - Heiss - Warm - Chaude - Caliente - Warm - Morno<br><b>A2</b> = Fredda - Kalt - Cold - Froid - Fria - Koude - Frio                               |
| <b>S2</b> Valvola di depressione - Anti-depression valve - Unterdruck ventil - Soupape de dépression - Válvula de depresi3n - Onderdrukklep - Válvula de depress3o                                                                                   | <b>L</b> Rubinetto di livello - Level tap - Wasserhahn - Robinet de niveau - Grifo de nivel - Niveaakraan - Torneira de nível                                       |
| <b>S3</b> Scarico acqua intercapedine - Wasserablauf Zwischenraum - Jacket water drain Evacuation eau double envelope - Descarga de água interst3cios - Afvoer water tussenruimte - Descarga de água na marmita com Sistema de aquecimento indirecto |                                                                                                                                                                     |
| <b>S4</b> Scarico - Abflusrohr - Drain - Tuyau d'évacuation - Tubo de drenaje - Aftapbuis - Tubula33o de dreno                                                                                                                                       |                                                                                                                                                                     |

CODICE  
CR1654959

MODELLO  
Q90SFTV/E615

SERIE  
QUEEN 9

# PRODUKTE BEREICH PLUS



Gerilltes Plattendesign  
gewährleistet Sauberkeit bis zum  
Ende der Platte



Nicht mit dem Maschinenbett  
verschweißte Platte mit  
Optimierung der thermisch  
belasteten Strukturpunkte



Das als Zubehör erhältliche,  
durchgehende Abflussrohr  
ermöglicht die Entsorgung der  
Rückstände in einem externen  
Behälter.



Thermisches Schneiden, das den  
Anwender und die angrenzenden  
Maschinen entlastet.



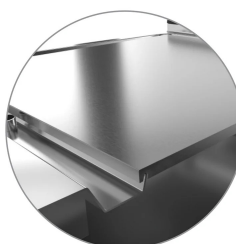
Wasserspender-Kit als Zubehör  
erhältlich



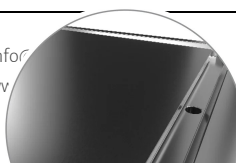
Geräumige Fettauffangschublade  
mit einem Fassungsvermögen für  
das gesamte Volumen des  
Perimeterkanals



Überlaufstopfen aus rostfreiem  
Stahl, serienmäßig für das  
Überflutungsmanagement der  
Rinne.



Thermisches Schneiden, das den  
Anwender und die angrenzenden  
Maschinen entlastet.



# FRY TOP S Electric M60 Chromplatte - GERILLT - Auf Thermostatfach

Project .....  
Rev.: .....  
Zone: .....  
Location: .....

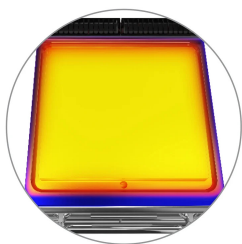


CODICE  
CR1654959

MODELLO  
Q90SFTV/E615

SERIE  
QUEEN 9

Geräumige Fettauffangschublade  
mit einem Fassungsvermögen für  
das gesamte Volumen des  
Perimeterkanals



Gleichmäßige Kochtemperatur über  
die gesamte Platte. Optimierte die  
Hitze im Kochbereich und erhöht  
den Bedienkomfort in der Küche.



Gerilltes Plattendesign  
gewährleistet Sauberkeit bis zum  
Ende der Platte

# FRY TOP S Electric M60 Chromplatte - GERILLT - Auf Thermostatfach

Project .....  
Rev.: .....  
Zone: .....  
Location: .....



CODICE  
CR1654959

MODELLO  
Q90SFTV/E615

SERIE  
QUEEN 9

## ZUBEHÖR

| CODE      | MODELLO    | DESCRIZIONE                                                                      |
|-----------|------------|----------------------------------------------------------------------------------|
| CR1354989 | PRPC       | Glatte Plattenreinigungsschaber - verchromt                                      |
| CR1356399 | RPR        | Gerillter Chromplattenabstreifer                                                 |
| CR0592089 | NXFTC6/8   | Schubblade zur Reinigung der Frittierplatte M60-M80-M120                         |
| CR1354999 | PKLR       | Ersatzklingen (10PCS)                                                            |
| CR1658679 | 9AFT6      | SPRITZSCHUTZ ABNEHMBAR 600                                                       |
| CR1658609 | 97TFT      | STOPFEN ZUR PLATTENREINIGUNG                                                     |
| CR1658849 | Q7968CAF   | WASSERBEFÜLLUNG FÜR BRATPLATTE M60 M80 - 70 90 QUEEN - GAS ODER ELEKTRISCH       |
| CR1658929 | Q96EKSCFT  | DURCHGEHENDER ABLAUF FÜR BRATPLATTE M60 - 90 QUEEN - ELEKTRISCH                  |
| CR1658959 | Q96ECASCFT | LAST + KONTINUIERLICHE ENTLADUNG FÜR FRITTIERAUFSATZ M60 - 90 QUEEN - ELEKTRISCH |
| CR1659239 | PAFT6      | SUPER FRY TOP ZUBEHÖRHALTER M60                                                  |
| CR1659259 | AGMFT48    | HALTEROST FÜR FRY TOP                                                            |
| CR1659269 | AGMFT6     | HALTEROST FÜR FRY TOP                                                            |
| CR1659359 | AKBFT-1    | BAUSATZ 3 SCHALEN GN1/9 H65 MM                                                   |
| CR1659369 | AKBFT-2    | BAUSATZ 2 SCHALEN GN1/6 H65 MM                                                   |
| CR1659379 | AKBFT-3    | BAUSATZ 1 WASCHBECKEN GN1/3 H65 MM                                               |