

ARMOIRE RÉFRIGÉRÉE ROLL IN 1 PORTE - TEMP. +2/+10°C

Project
Rev.:
Zone:
Location:



CODICE
BRI70TN

MODELLO
RI70TN

SERIE
ARMOIRES
RÉFRIGÉRÉES

CARACTÉRISTIQUES GÉNÉRALES

Construction monobloc avec finition intérieure et extérieure en acier inoxydable AISI304.

Épaisseur de l'isolation : 85 mm, haute densité.

Tableau de bord ouvrable pour faciliter l'entretien périodique (nettoyage du condensateur).

Dossier externe et base du sternum en acier prélaqué.

Joint magnétique sur les quatre côtés et contre-aimant sur les feuillures du joint.

Poignée ergonomique pleine hauteur encastrée à l'avant de la porte pour une ouverture facile dans tout type d'installation.

Compartiment intérieur avec côtés moulés à 26 positions, 3 grilles Rilsan GN2/1 incluses.

Côtés du compartiment moteur moussés pour une meilleure insonorisation et une plus grande robustesse.

Système de dégivrage par gaz chaud et d'évacuation de l'eau de dégivrage sans consommation d'énergie.

Ventilation indirecte grâce au système de gaines sur toute la hauteur pour une circulation optimale de l'air et une répartition uniforme de la température.

Réfrigérant respectueux de l'environnement R290



ARMOIRE RÉFRIGÉRÉE ROLL IN 1 PORTE - TEMP. +2/+10°C

Project
Rev.:
Zone:
Location:



CODICE
BRI70TN

MODELLO
RI70TN

SERIE
ARMOIRES
RÉFRIGÉRÉES

SPÉCIFICATIONS TECHNIQUES

Construction monocoque en acier inoxydable satiné AISI304 Scotch-Brite
Isolation en PU sans CFC et HCFC, épaisseur 70 mm
Dispositif automatique de dégivrage et d'évaporation de l'eau de condensation
Poignée ergonomique pleine hauteur et joint magnétique sur 3 côté
Pare-chocs à l'arrière et à l'intérieur sur toutes les côtés

Construction à panneaux.
Capacité des récipients sur roues : GN 2/1 ou EN 400X600 mm ou 600X800 mm.
Extérieur finement satiné SCOTCH-BRITE.

Isolation en PU sans CFC ni HCFC, épaisseur 80 mm.
Dispositif automatique de dégivrage et d'évaporation de l'eau de condensation sans apport d'énergie électrique.
Cellule à grande capacité pour l'introduction de chariots de dimensions maximales : 700x900x1860 mm.
Poignées ergonomiques sur toute la hauteur et joints magnétiques sur les 4 côtés.
Portes à fermeture automatique avec blocage d'ouverture à 100°.
Plancher isolé en acier AISI 304 18/10 pour la version BT.
Pare-chocs à l'arrière et à l'intérieur de la porte en acier inoxydable.

ARMOIRE RÉFRIGÉRÉE ROLL IN 1 PORTE - TEMP.
+2/+10°C

Project
Rev.:
Zone:
Location:



| | | |
|-------------------|-------------------|----------------------------------|
| CODICE BRI70TN | MODELLO RI70TN | SERIE ARMOIRES RÉFRIGÉRÉES |
|-------------------|-------------------|----------------------------------|

Informations techniques

| SPECIFICATION | DATA |
|----------------------------------|-------------|
| MATÉRIAU | BRI70TN |
| FOURNITURE | ÉLECTRICITÉ |
| DIM. LARGEUR | 1000 mm |
| DIM. PRODUCTIVITÉ | 1270 mm |
| DIM. HAUTEUR | 2285 mm |
| POIDS NET | 175 Kg |
| VOLUME DU PAQUET | 2.11 m3 |
| ALIMENTATION ÉLECTRIQUE STANDARD | 230/1/50 |
| L'ÉNERGIE ÉLECTRIQUE | 0.375 kW |
| TYPE DE GAZ/RÉFRIGÉRANT | R290A |
| PUISSANCE FRIGORIFIQUE | 0.555 |
| CAPACITÉ | 1480 |

ARMOIRE RÉFRIGÉRÉE ROLL IN 1 PORTE - TEMP.
+2/+10°C

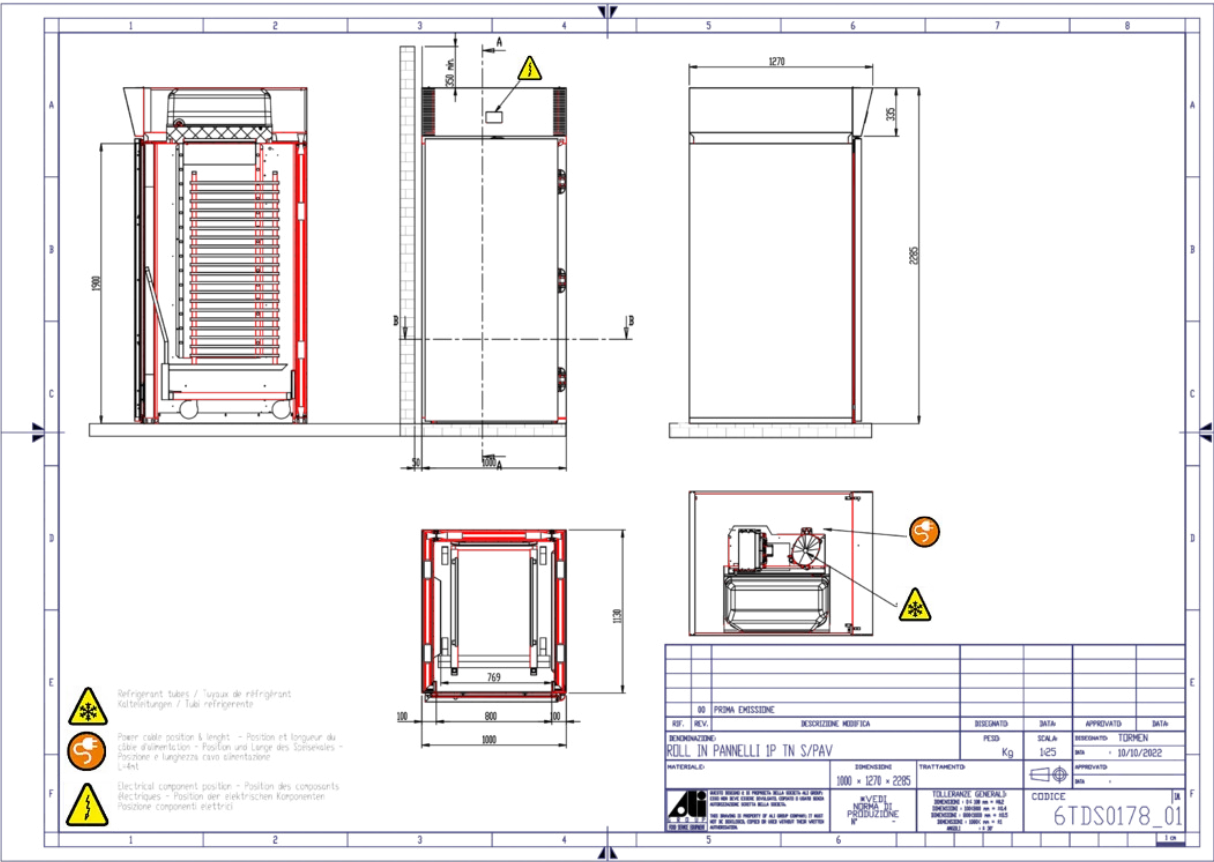
Project
Rev.:
Zone:
Location:



CODICE
BRI70TN

MODELLO
RI70TN

SERIE
ARMOIRES
RÉFRIGÉRÉES



**ARMOIRE RÉFRIGÉRÉE ROLL IN 1 PORTE - TEMP.
+2/+10°C**

Project
Rev.:
Zone:
Location:



CODICE
BRI70TN

MODELLO
RI70TN

SERIE
**ARMOIRES
RÉFRIGÉRÉES**

PRODUITS

GAMME PLUS



Grâce au gaz R290 fourni en standard pour toutes les versions disponibles, Olis garantit le soin et la durabilité dans tous les aspects du développement de ses produits.



Commande numérique conviviale. Rapide et intuitive, elle facilite le travail quotidien.

ARMOIRE RÉFRIGÉRÉE ROLL IN 1 PORTE - TEMP. +2/+10°C

Project
Rev.:
Zone:
Location:



CODICE
BRI70TN

MODELLO
RI70TN

SERIE
**ARMOIRES
RÉFRIGÉRÉES**

ACCESSOIRES

| CODE | MODELLO | DESCRIZIONE |
|----------------|-----------------------|---|
| TR 20 GN1/1 HT | TR 20 GN1/1 HT | CHARIOT 20 PLATEAUX GN1/1 TEMP. -40°+280° |
| TR 20 GN2/1 HT | TR 20 GN2/1 HT | CHARIOT 20 PLATEAUX GN1/2 TEMP. -40°+280° |
| TR 16 EN1 | TR 16 EN1 | CHARIOT 16 PLATEAUX EN 400X600 |
| TR 32 EN1 | TR 32 EN1 | CHARIOT 32 PLATEAUX EN 400X600 |
| TR 16 EN2 | TR 16 EN2 | CHARIOT 16 PLATEAUX EN 600X800 |
| TR 32 EN2 | TR 32 EN2 | CHARIOT 32 PLATEAUX EN 600X800 |