

# ROLL-IN STORAGE CABINET 1 DOOR - TEMP. +2/+10°C

Project .....  
Rev.: .....  
Zone: .....  
Location: .....



CODICE  
**BRI70TN**

MODELLO  
**RI70TN**

SERIE  
**KÜHLSCHRÄNKE**

## ALLGEMEINE MERKMALE

Einteilige Konstruktion mit Innen- und Außenverkleidung aus Edelstahl AISI304.

Isolierstärke 85 mm mit hoher Dichte.

Das Armaturenbrett kann zur Erleichterung der regelmäßigen Wartung (Reinigung des Kondensators) geöffnet werden.

Externer Rücken und Brustbeinbasis aus vorlackiertem Stahl.

Magnetische Dichtung an allen vier Seiten und Gegenmagnet an den Dichtungswülsten.

Ergonomischer Griff in voller Höhe, der in die Vorderseite der Tür eingelassen ist, um ein einfaches Öffnen in jeder Art von Installation zu ermöglichen.

Innenfach mit 26 geformten Seiten, inklusive 3 Rilsan GN2/1 Gitter.

Geschäumte Motorraumseiten für bessere schalldämmung und größere Robustheit.

Heißgasabtauung und Tauwasserentsorgungssystem ohne Energieverbrauch.

Indirekte Belüftung dank des raumhohen Kanalsystems für optimale Luftzirkulation und gleichmäßige Temperaturverteilung.

Umweltfreundliches Kältemittel R290



# ROLL-IN STORAGE CABINET 1 DOOR - TEMP. +2/+10°C

Project .....  
Rev.: .....  
Zone: .....  
Location: .....



CODICE  
**BRI70TN**

MODELLO  
**RI70TN**

SERIE  
**KÜHLSCHRÄNKE**

## TECHNISCHE DATEN

Monoblockstruktur aus satiniertem Edelstahl AISI304 Scotch-Brite  
Isolierung aus CFC- und HCFC-freiem PU, Dicke 70 mm  
Automatisches Abtau- und Verdunstung für Kondenswasser  
Ergonomische Griffe in voller Höhe und Magnetverschlüsse an 3 Seiten  
Stoßfänger im Innenraum allseitig

Panel-Konstruktion.  
Kapazität des Rollcontainer Wagens: GN 2/1 oder EN 400x600 mm oder 600x800 mm.  
SCOTCH-BRITE satinierte Außenseite.  
FCKW- und HFCKW-freie PU-Isolierung, Stärke 80 mm

Automatisches Abtauen und Verdampfen für Kondenswasser ohne elektrische Energiezufuhr.  
Zelle mit großer Kapazität ermöglicht die Einführung von Wagen mit maximaler Stellfläche: 700x900x1860 mm  
Ergonomische Griffe in voller Höhe und magnetische Dichtungen an allen 4 Seiten.  
Selbstschließende Türen mit 100°-Öffnungssperre.  
Isolierter Boden aus Stahl AISI 304 18/10 für die Version BT  
Stoßstangen an der Rückwand und an der Türinnenseite aus Edelstahl  
Gekühlte Versionen (eingebaute Kondensationseinheit).

# ROLL-IN STORAGE CABINET 1 DOOR - TEMP. +2/+10°C

Project .....  
Rev.: .....  
Zone: .....  
Location: .....



CODICE  
**BRI70TN**

MODELLO  
**RI70TN**

SERIE  
**KÜHLSCHRÄNKE**

## Technische Informationen

SPEZIFIKATION	DATA
MATERIAL	BRI70TN
SUPPLY	ELEKTROTECHNIK
DIM. BREITE	1000 mm
DIM. PRODUKTIVITÄT	1270 mm
DIM. HÖHE	2285 mm
NETTOGEWICHT	175 Kg
VERPACKUNGSVOLUMEN	2.11 m3
STANDARD-STROMVERSORGUNG	230/1/50
ELEKTRISCHE LEISTUNG	0.375 kW
GAS-/KÄLTEMITTELART	R290A
KÄLTELEISTUNG	0.555
KAPAZITÄT	1480

# ROLL-IN STORAGE CABINET 1 DOOR - TEMP. +2/+10°C

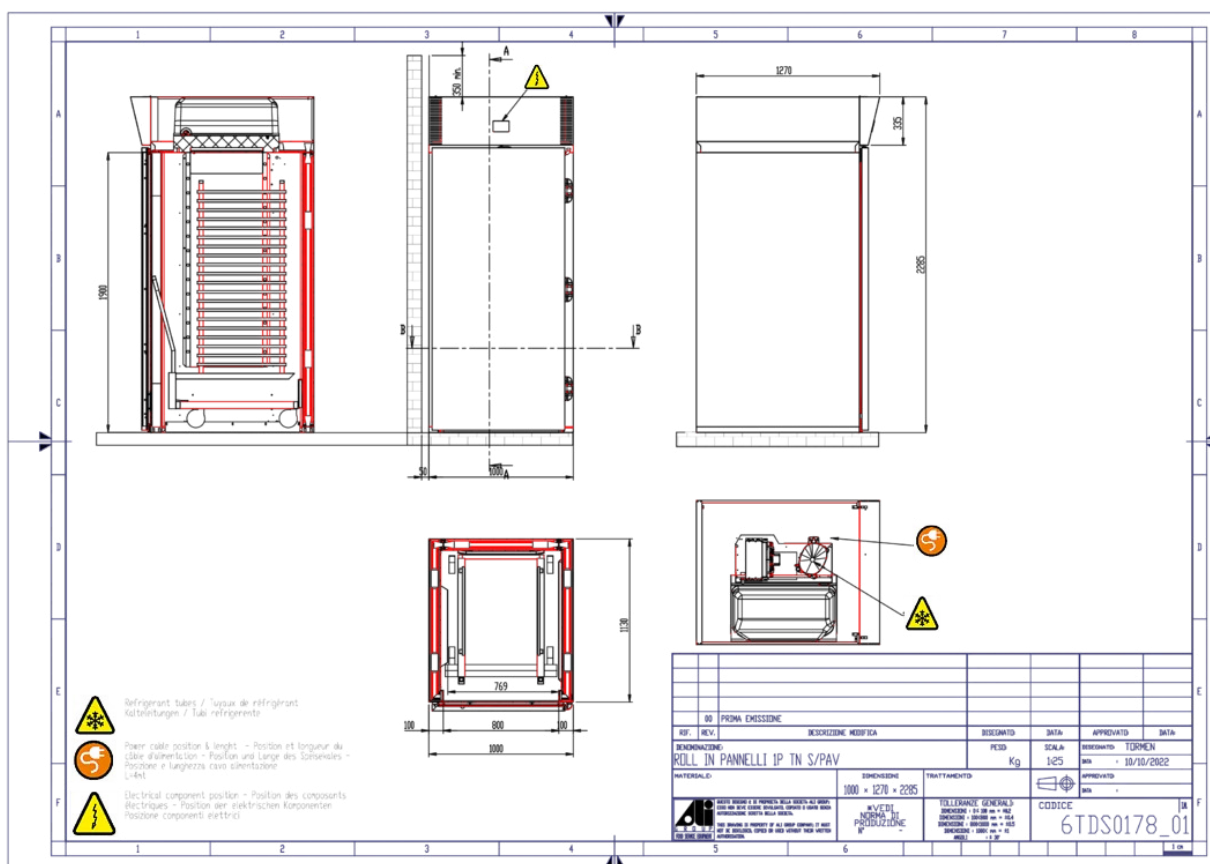
Project .....  
Rev.: .....  
Zone: .....  
Location: .....



CODICE  
BRI70TN

MODELLO  
RI70TN

SERIE  
KÜHLSCHRÄNKE



## ROLL-IN STORAGE CABINET 1 DOOR - TEMP. +2/+10°C

Project .....  
Rev.: .....  
Zone: .....  
Location: .....



CODICE  
BRI70TN

MODELLO  
RI70TN

SERIE  
KÜHLSCHRÄNKE

# PRODUKTE BEREICH PLUS



Dank R290-Gas, das standardmäßig für alle verfügbaren Versionen geliefert wird, garantiert es Aufmerksamkeit und Nachhaltigkeit für alle Aspekte der Produktentwicklung.



Benutzerfreundliche digitale Steuerung. Schnell und intuitiv ist sie eine Hilfe bei der täglichen Arbeit.

# ROLL-IN STORAGE CABINET 1 DOOR - TEMP. +2/+10°C

Project .....  
Rev.: .....  
Zone: .....  
Location: .....



CODICE  
**BRI70TN**

MODELLO  
**RI70TN**

SERIE  
**KÜHLSCHRÄNKE**

## ZUBEHÖR

CODE	MODELLO	DESCRIZIONE
TR 20 GN1/1 HT	<b>TR 20 GN1/1 HT</b>	WAGEN FÜR 20 ROSTE GN1/1 TEMP. -40°+280°
TR 20 GN2/1 HT	<b>TR 20 GN2/1 HT</b>	WAGEN FÜR 20 ROSTE GN1/2 TEMP. -40°+280°
TR 16 EN1	<b>TR 16 EN1</b>	WAGEN FÜR 16 BLECHE EN 400X600
TR 32 EN1	<b>TR 32 EN1</b>	WAGEN FÜR 32 BLECHE EN 400X600
TR 16 EN2	<b>TR 16 EN2</b>	WAGEN FÜR 16 BLECHE EN 600X800
TR 32 EN2	<b>TR 32 EN2</b>	WAGEN FÜR 32 BLECHE EN 600X800