

ARMADIO CONSERVATORE ROLL-IN A PANNELLI 1 PORTA - TEMP. +2/+10 °C

Project
Rev.:
Zone:
Location:



CODICE
BRI70TN

MODELLO
RI70TN

SERIE
ARMADI REFRIGERATI

CARATTERISTICHE GENERALI

Costruzione monoscocca con finitura interna ed esterna in acciaio inox AISI304.

Spessore di isolamento 85 mm ad alta densità.

Cruscotto apribile per facilitare la manutenzione periodica (pulizia del condensatore).

Schienale esterno e fondo sterno in acciaio preverniciato.

Guarnizione magnetica sui quattro lati e contromagnete sulle battute guarnizione.

Maniglia ergonomica a tutta altezza incassata nella parte frontale della porta, per un agevole apertura in qualsiasi tipo di installazione.

Compartimento interno con fianchi stampati a 26 posizioni, 3 griglie Rilsan GN2/1 in dotazione.

Fianchi vano motore schiumati per una migliore insonorizzazione e maggiore robustezza.

Sbrinamento a gas caldo e sistema di smaltimento dell'acqua di sbrinamento senza apporto di consumi energetici.

Ventilazione indiretta grazie al sistema di canalizzazione a tutta altezza per una ottimale circolazione d'aria e uniforme distribuzione della temperatura.

Fluido refrigerante ecologico R290



ARMADIO CONSERVATORE ROLL-IN A PANNELLI 1 PORTA - TEMP. +2/+10 °C

Project
Rev.:
Zone:
Location:



CODICE
BRI70TN

MODELLO
RI70TN

SERIE
ARMADI REFRIGERATI

SPECIFICHE TECNICHE

Costruzione monoscocca in acciaio inox AISI304 satinato Scotch-Brite
Isolamento in PU privo di CFC e HCFC, spessore 80 mm (70mm versione COMPACT)

Dispositivo automatico di sbrinamento ed evaporazione dell'acqua di condensa

Maniglie ergonomiche a tutta altezza e guarnizioni magnetiche sui 3 lati
Paracolpi su schienale e interno su tutti i lati

Costruzione a pannelli.

Capacità contenitori carrellati: GN 2/1 oppure EN 400x600 mm o 600x800 mm.

Esterno finemente satinato SCOTCH-BRITE.

Isolamento in PU privo di CFC e HCFC, spessore 80 mm.

Dispositivo automatico di sbrinamento ed evaporazione dell'acqua di condensa senza apporto di energia elettrica.

Cella a grande capacità consente l'introduzione di carrelli con ingombro massimo: 700x900x1860 mm.

Maniglie ergonomiche a tutta altezza e guarnizioni magnetiche sui 4 lati.

Porte autochiudenti con blocco in apertura a 100°.

Pavimento isolato in acciaio AISI 304 18/10 per la versione BT

Paracolpi su schienale e interno porta in inox

Versioni refrigerate (gruppo motocondensante incorporato).

ARMADIO CONSERVATORE ROLL-IN A PANNELLI 1 PORTA - TEMP. +2/+10 °C

Project
Rev.:
Zone:
Location:



CODICE
BRI70TN

MODELLO
RI70TN

SERIE
ARMADI REFRIGERATI

Technical Information

SPECIFICATION	DATA
MATERIALE	BRI70TN
ALIMENTAZIONE	ELETTRICA
DIM. LARGHEZZA	1000 mm
DIM. PRODONDITÀ	1270 mm
DIM. ALTEZZA	2285 mm
PESO NETTO	175 Kg
VOLUME IMBALLO	2.11 m3
ALIMENTAZIONE ELETTRICA STANDARD	230/1/50
POTENZA ELETTRICA	0.375 kW
TIPO GAS / REFRIGERANTE	R290A
POTENZA REFRIGERAZIONE	0.555
CAPACITÀ	1480

**ARMADIO CONSERVATORE ROLL-IN A PANNELLI 1
PORTA - TEMP. +2/+10 °C**

Project

Rev.:

Zone:

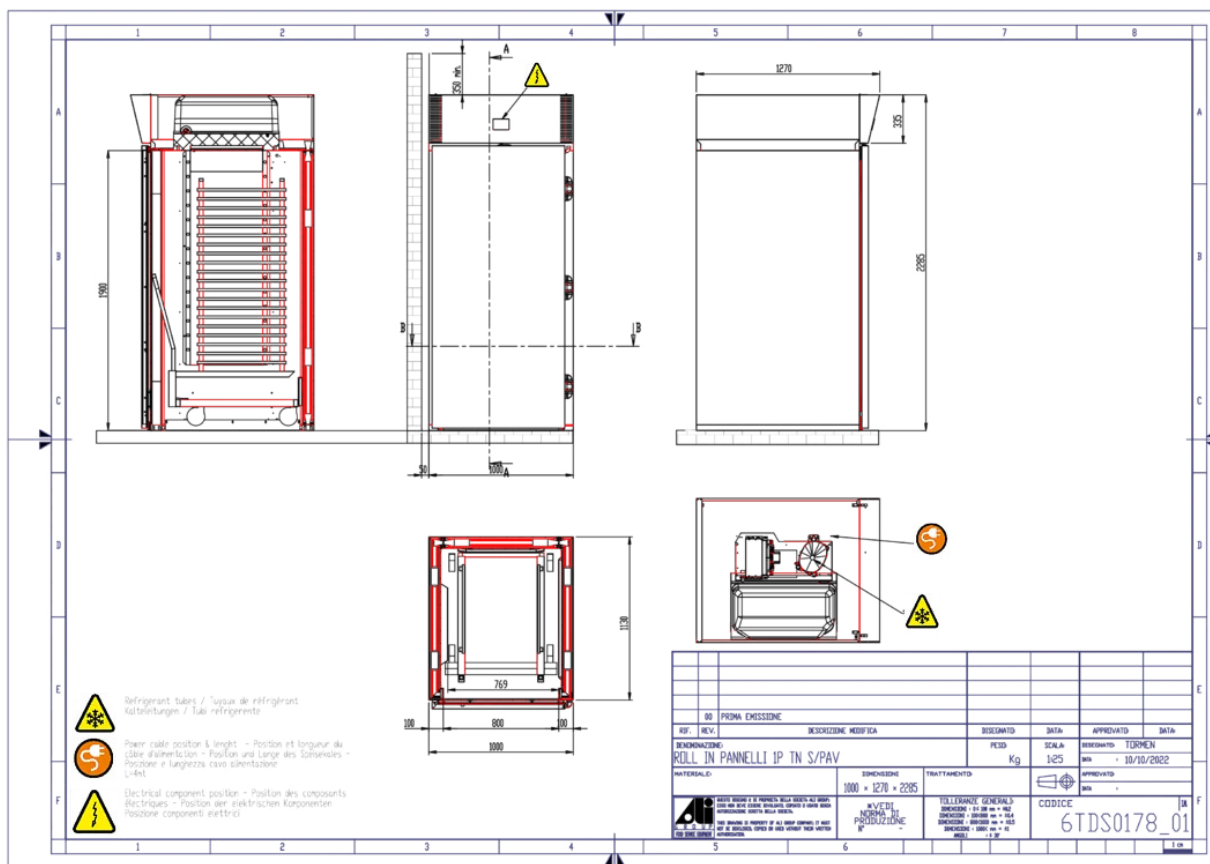
Location:



CODICE
BRI70TN

MODELLO
RI70TN

SERIE
ARMADI REFRIGERATI



ARMADIO CONSERVATORE ROLL-IN A PANNELLI 1
PORTA - TEMP. +2/+10 °C

Project
Rev.:
Zone:
Location:



CODICE
BRI70TN

MODELLO
RI70TN

SERIE
ARMADI REFRIGERATI

PRODUCT'S RANGE PLUS



Grazie al gas R290 fornito di serie per tutte le versioni disponibili garantisce attenzione e sostenibilità per tutti gli aspetti di sviluppo dei propri prodotti.



Controllo digitale di semplice utilizzo. Rapido e intuitivo è un aiuto nel lavoro quotidiano.

ARMADIO CONSERVATORE ROLL-IN A PANNELLI 1 PORTA - TEMP. +2/+10 °C

Project
Rev.:
Zone:
Location:



CODICE
BRI70TN

MODELLO
RI70TN

SERIE
ARMADI REFRIGERATI

ACCESSORI

CODICE	MODELLO	DESCRIZIONE
TR 20 GN1/1 HT	TR 20 GN1/1 HT	CARRELLO 20 GRIGLIE GN1/1 TEMP. -40°+280°
TR 20 GN2/1 HT	TR 20 GN2/1 HT	CARRELLO 20 GRIGLIE GN1/2 TEMP. -40°+280°
TR 16 EN1	TR 16 EN1	CARRELLO 16 TEGLIE EN 400X600
TR 32 EN1	TR 32 EN1	CARRELLO 32 TEGLIE EN 400X600
TR 16 EN2	TR 16 EN2	CARRELLO 16 TEGLIE EN 600X800
TR 32 EN2	TR 32 EN2	CARRELLO 32 TEGLIE EN 600X800