

# TODA PLACA ELÉCTRICA EN EL COMPARTIMENTO ABIERTO

Project .....  
Rev.: .....  
Zone: .....  
Location: .....



CODICE  
CR1016179T4W

MODELLO  
QT90TPV/E800-T4W

SERIE  
BARON 4.0

## CARACTERÍSTICAS GENERALES

De los sólidos cimientos de la tradición Baron, nace la nueva cocina Queen 4.0, aún más práctica, más equipada, más tecnológica.

Una evolución en las cocinas profesionales.

Queen 4.0 está perfectamente diseñado hasta el último detalle para agilizar y simplificar todas las operaciones de preparación, cocción, orden y limpieza en la cocina y para ayudarle cada día como un verdadero aliado en su trabajo.



## ESPECIFICACIONES TÉCNICAS

Placa de cocción de acero al cromo-molibdeno pulido de 1,8 cm de grosor, indeformable a altas temperaturas y apta también para la cocción directa.

Sifón de grasa perimetral con orificio de drenaje.

Calentamiento de placas (4 zonas) mediante resistencias de 4 kw.

Regulación de la temperatura de las resistencias por termostato, accionado mediante mandos ergonómicos empotrados e inclinados.

4 zonas de cocción independientes.

Temperatura regulable

Recopilación de datos, supervisión de operaciones, control remoto son sólo algunas de las posibilidades que la conectividad pone a su

disposición.

Equipo certificado para la directiva de baja tensión 2014/35/UE según el esquema CB internacional.

Gracias a la certificación a prueba de chorros (IPX5) obtenida mediante pruebas específicas, los pomos y bajopomos pueden lavarse al final de la jornada laboral sin comprometer la funcionalidad ni la seguridad.

La barra delantera es un cómodo punto de apoyo para el cocinero; mantiene una distancia de seguridad con la encimera y protege así de colisiones accidentales con lo que está apoyado sobre la encimera y, al mismo tiempo, con los tiradores.

TODA PLACA ELÉCTRICA EN EL COMPARTIMENTO ABIERTO

Project .....  
Rev.: .....  
Zone: .....  
Location: .....



CODICE CR1016179T4W	MODELLO QT90TPV/E800-T4W	SERIE BARON 4.0
------------------------	-----------------------------	--------------------

Información técnica

ESPECIFICACIÓN	DATA
MATERIAL	CR1016179T4W
DEFINICIÓN	QT90TPV/E800-T4W TUTTAPIASTRA ELETT. A/G
LÍNEA COMERCIAL	QUEEN
SUMINISTRO	ELECTRICIDAD
ANCHURA ANCHO	800 mm
DIM. PRODUCTIVIDAD	900 mm
DIM. ALTURA	870 mm
PESO NETO	130.8 Kg
VOLUMEN (neto)	0.626
LONGITUD DEL PAQUETE	860 mm
ANCHO DEL PAQUETE	1020 mm
ALTURA DEL ENVASE	1150 mm
VOLUMEN DEL ENVASE	1,010 m3
PESO BRUTO DEL EMBALAJE	146 Kg
FUENTE DE ALIMENTACIÓN ESTÁNDAR	380-415V 3N
FRECUENCIA	50-60 Hz
ENERGÍA ELÉCTRICA	16 kW
GRADO IP	IPX5
MODELO CERTIFICADO	Q90TPV/E800

TODA PLACA ELÉCTRICA EN EL COMPARTIMENTO ABIERTO

Project .....  
Rev.: .....  
Zone: .....  
Location: .....

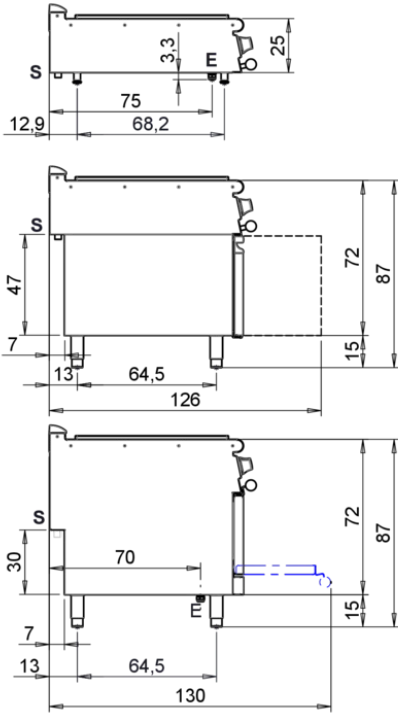
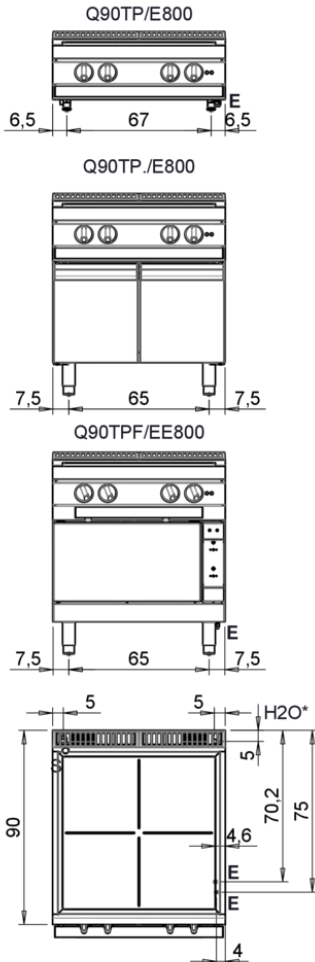


CODICE  
CR1016179T4W

MODELLO  
QT90TPV/E800-T4W

SERIE  
BARON 4.0

MISURE IN cm - DIMENSIONS IN cm - ABMESSUNGEN IN cm- MESURES EN cm  
MEDIDAS EN cm - MATEN IN cm - DIMENSIONES EN cm



Legenda - Legende - Key - Leyenda - Legenda - Legenda	
<b>E</b> Pressacavo entrata linea elettrica - Stopfbuchse - Electric cable stress relief - Presse étoupe de câble él - Pisacable - Elektrische kabelwartel - Entrada cabo eléctrico	<b>G</b> Arrivo gas - Gasanschluss - Gas connection - Arrivée gaz - Union de gas - Gasaansluiting - Ligação gás
<b>S</b> Attacco scarico acqua - Wasserablauf - Water outlet - Vidange de l'eau - Desaguadero - Wateraftapaansluiting - Junção descarga água <b>EN ISO 228-1 G1</b>	<b>H20</b> Arrivo acqua - Wasseranschluss - Water inlet - Arrivée eau - Union de água - Wateraansluiting - Junção alimentação água
<b>S1</b> Scarico vasca - Wannenabflussrohr - Pan outlet - Vidange du bac - Descarga cuba - Water toevoer - Descarga da cuba	<b>A1</b> = Calda - Heiss - Warm - Chaude - Caliente - Warm - Morno
<b>S2</b> Valvola di depressione - Anti-depression valve - Unterdruck ventil - Soupape de dépression - Válvula de depresión - Onderdrukkelep - Válvula de depressão	<b>A2</b> = Fredda - Kalt - Cold - Froid - Fria - Koude - Frio
<b>S3</b> Scarico acqua intercapedine - Wasserablauf Zwischenraum - Jacket water drain Evacuation eau double envelope - Descarga de água interstícios - Afvoer water tussenruimte - Descarga de água na marmitta com Sistema de aquecimento indirecto	<b>EN 10226-1 R 1/2; EN ISO 228-1 G 1/2 (DK)</b>
<b>S4</b> Scarico - Abflussrohr - Drain - Tuyau d'évacuation - Tubo de drenaje - Aftapbuis - Tubulação de dreno	<b>L</b> Rubinetto di livello - Level tap - Wasserhahn - Robinet de niveau - Grifo de nivel - Niveaakraan - Torneira de nivel

# TODA PLACA ELÉCTRICA EN EL COMPARTIMENTO ABIERTO

Project .....  
Rev.: .....  
Zone: .....  
Location: .....



CODICE  
CR1016179T4W

MODELLO  
QT90TPV/E800-T4W

SERIE  
BARON 4.0

## PRODUCTOS GAMA PLUS



Posibilidad de programar 2 temporizadores para controlar la cocción. Una señal acústica avisa al operador al final del tiempo programado.



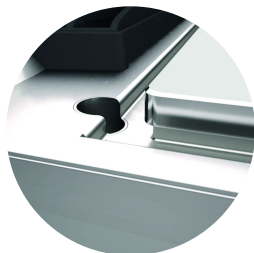
Control de la temperatura de la placa de cocción mediante pantalla táctil y ajuste con mando ergonómico



Equipo certificado para la directiva de baja tensión 2014/35/UE según el esquema CB internacional.



Versión preparada para Industria 4.0.



Placa en voladizo con cubeta de grasa perimetral con orificio de desagüe.



4 zonas de cocción independientes.

TODA PLACA ELÉCTRICA EN EL COMPARTIMENTO ABIERTO

CODICE	MODELLO	SERIE
CR1016179T4W	QT90TPV/E800-T4W	BARON 4.0

Project .....  
Rev.: .....  
Zone: .....  
Location: .....



ACCESORIOS

CÓDIGO	MODELLO	DESCRIZIONE
CR1357499	4.0IOTPRO	Suscripción PRO - Cloud
CR1357479	4.0IOTENTRY	SUSCRIPCIÓN - Cloud