

UNTERBAUTEN MIT HYGIENEAUSFÜHRUNG H2 M40 - GN1/1

Project
Rev.:
Zone:
Location:



CODICE
90VAH400

MODELLO
90VAH400

SERIE
QUEEN 9

ALLGEMEINE MERKMALE

Es ist die Wahl derjenigen, die maximale Kraft und Leistung benötigen.

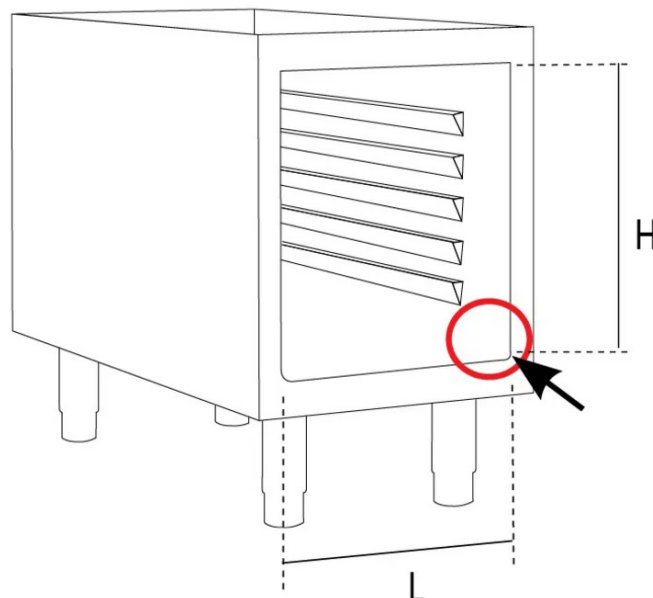
Queen9 hat eine Tiefe von 900 mm, eine 20/10 dicke Arbeitsplatte, doppelkronige Brenner und die Verwendung von elegantem Edelstahl mit Scotch Brite Finish.

Details, die nicht nur ein Höchstmaß an Funktionalität und Ästhetik bieten, sondern auch die praktischen und ergonomischen Bedürfnisse der Menschen berücksichtigen, die hier arbeiten.

Die extreme Gestaltungsfreiheit erlaubt es, die Topmodelle mit Backofen und neutralen Unterschränken zu kombinieren, die auch mit hygienischen Oberflächen ausgestattet werden können.

Mit mehr als 350 Modellen, die sofort im Katalog verfügbar sind, ist Queen9 schon jetzt bereit, ihr Bestes zu geben.

Darüber hinaus sind alle Geräte, aus denen eine Queen9-Küche besteht, nach internationalen Normen zertifiziert, darunter CE, GAR, AGA und andere.



TECHNISCHE DATEN

UNTERBAUTEN MIT HYGIENEAUSFÜHRUNG H2 M40 -
 GN1/1

CODICE	MODELLO	SERIE
90VAH400	90VAH400	QUEEN 9

Project
 Rev.:
 Zone:
 Location:



Technische Informationen

SPEZIFIKATION	DATA
MATERIAL	90VAH400
SUPPLY	NO
DIM. BREITE	40 mm
DIM. PRODUKTIVITÄT	90 mm
DIM. HÖHE	62 mm

UNTERBAUTEN MIT HYGIENEAUSFÜHRUNG H2 M40 -
GN1/1

Project
Rev.:
Zone:
Location:



CODICE
90VAH400

MODELLO
90VAH400

SERIE
QUEEN 9

CODICE
90VAH400

MODELLO
90VAH400

SERIE
QUEEN 9

PRODUKTE BEREICH PLUS



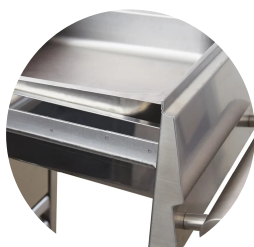
Die vordere Leiste ist ein bequemer Halt für den Koch; sie hält einen sicheren Abstand zur Arbeitsfläche und schützt so vor versehentlichen Zusammenstößen mit dem, was auf der Arbeitsfläche liegt, und gleichzeitig mit den Griffen.



Dank der durch spezielle Tests erlangten Strahlwasserschutz-Zertifizierung (IPX5) können die Knöpfe und Unterknöpfe am Ende des Arbeitstages gewaschen werden, ohne die Funktionalität und Sicherheit zu beeinträchtigen.



Schubladen für GN 1/1



Dank der durch spezielle Tests erlangten Strahlwasserschutz-Zertifizierung (IPX5) können die Knöpfe und Unterknöpfe am Ende des Arbeitstages gewaschen werden, ohne die Funktionalität und Sicherheit zu beeinträchtigen.