

# FRIGGITRICE ELETTRICA 2 VASCHE 15+15LT - CON KIT 2 CESTELLI

Project .....  
Rev.: .....  
Zone: .....  
Location: .....



CODICE  
CR1359579

MODELLO  
Q90FRI/E815

SERIE  
QUEEN 9

## CARATTERISTICHE GENERALI

È la scelta di chi necessita la massima solidità e potenza. Queen9 si distingue per la sua profondità di 900 mm, un piano di lavoro con spessore 20/10, bruciatori a doppia corona e l'utilizzo di eleganti acciai inossidabili con finitura Scotch Brite. Particolari che oltre ad offrire la massima funzionalità ed estetica, tengono conto delle esigenze pratiche ed ergonomiche di chi lavora.

L'estrema libertà compositiva consente di abbinare i modelli top a basi forno e neutre accessoriabili, anche con finiture igieniche. Con oltre 350 modelli subito disponibili a catalogo, Queen9 è già pronta per iniziare a dare il meglio di sé.

Inoltre, tutte le apparecchiature che compongono una cucina Queen9 sono certificate in rispetto alle normative internazionali, comprendenti CE, GAR, AGA ed altre.



## SPECIFICHE TECNICHE

Rivestimenti esterni e piedini in acciaio INOX.

Altezza del piano di lavoro regolabile da 840 a 900mm.

Piani con spessore 2 mm.

Vasche in acciaio inox AISI 18/10 con zona fredda e zona espansione schiume.

Rubinetti di scarico olio. Bacinelle raccogli olio a richiesta.

Termostato di sicurezza (230°C) contro sovratemperature eccessive dell'olio

Versione gas:

Riscaldamento tramite bruciatore in acciaio inox esterno alla vasca (disponibile anche modello ad 1 vasca con bruciatore in vasca).

Temperatura dell'olio controllata tramite termostato meccanico con regolazione da 100 a 185°C.

Versione elettrica:

Riscaldamento tramite resistenza corazzata in acciaio inox AISI 304 interna alla vasca e ruotabile di oltre 90° nella versione con vasca da 22lt.

Resistenza completamente estraibile nella versione con vasca da 10 e 15 lt.

Le vasche presentano un'ampia zona di versamento e una zona fredda nella parte inferiore per raccogliere particelle di cibo e prolungare la vita dell'olio.

Grazie alla certificazione di impermeabilità ai getti d'acqua (IPX5) ottenuta attraverso test specifici, manopole e sottomanopole possono essere lavate a fine giornata di lavoro, senza comprometterne la funzionalità e la sicurezza.

La barra frontale è un punto di appoggio confortevole per il cuoco; permette di rimanere alla giusta distanza di sicurezza dal piano di lavoro e quindi protegge da urti accidentali con quanto appoggiato sui piani e allo stesso tempo anche le manopole.

# FRIGGITRICE ELETTRICA 2 VASCHE 15+15LT - CON KIT 2 CESTELLI

Project .....  
Rev.: .....  
Zone: .....  
Location: .....



CODICE  
CR1359579

MODELLO  
Q90FRI/E815

SERIE  
QUEEN 9

## Technical Information

SPECIFICATION	DATA
MATERIALE	CR1359579
DEFINIZIONE	Q90FRI/E815 FRIGGITRICE EL.2V15+15LT M80
LINEA COMMERCIALE	QUEEN
ALIMENTAZIONE	ELETTRICA
DIM. LARGHEZZA	800 mm
DIM. PRODONDITÀ	900 mm
DIM. ALTEZZA	870 mm
PESO NETTO	82 Kg
VOLUME (netto)	0.626
LUNGHEZZA IMBALLO	840 mm
LARGHEZZA IMBALLO	1020 mm
ALTEZZA IMBALLO	1170 mm
VOLUME IMBALLO	1,003 m3
PESO LORDO IMBALLO	94 Kg
ALIMENTAZIONE ELETTRICA STANDARD	380-415V 3N
FREQUENZA	50-60 Hz
POTENZA ELETTRICA	26 kW
GRADO IP	IPX5
CAPACITÀ	15 litri
MODELLO CERTIFICATO	Q90FRI/E815

FRIGGITRICE ELETTRICA 2 VASCHE 15+15LT - CON KIT  
2 CESTELLI

CODICE  
CR1359579

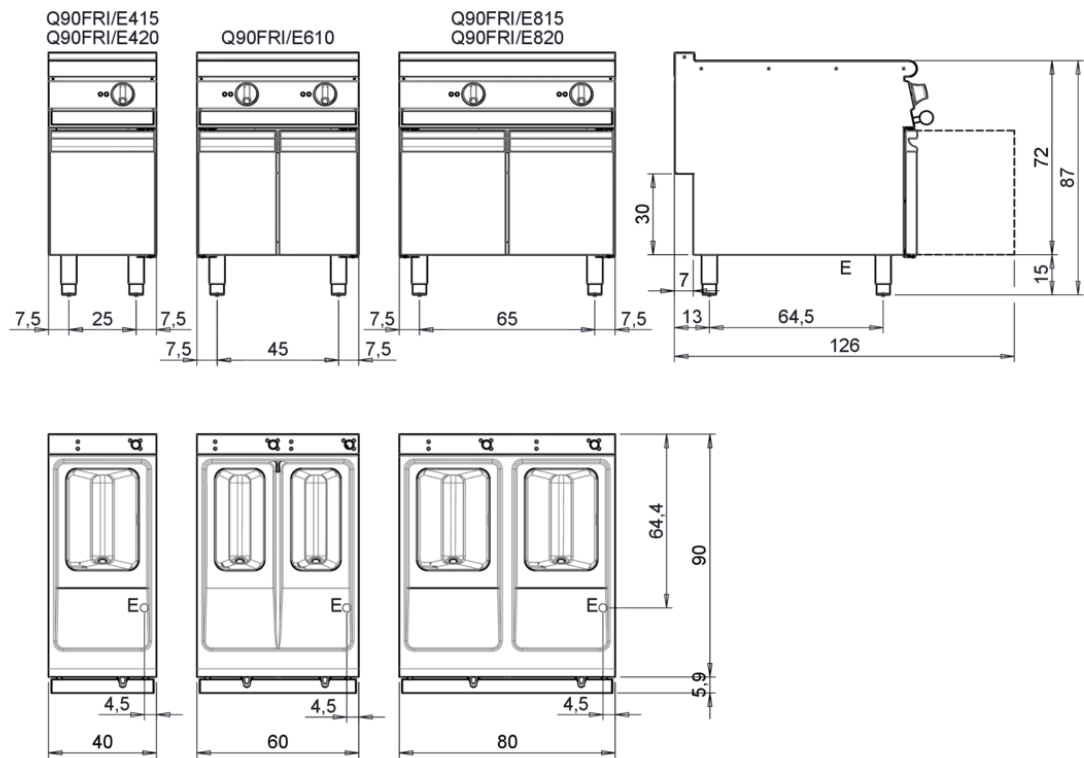
MODELLO  
Q90FRI/E815

SERIE  
QUEEN 9

Project .....  
Rev.: .....  
Zone: .....  
Location: .....



MISURE IN cm - DIMENSIONS IN cm - ABMESSUNGEN IN cm- MESURES EN cm  
MEDIDAS EN cm - MATEN IN cm - DIMENSIONES EN cm



Legenda - Legende - Key - Légende - Leyenda - Legenda - Legenda	
<b>E</b> Pressacavo entrata linea elettrica - Stopfbuchse - Electric cable stress relief - Presse étoupe de câble él - Pisacable - Elektrische kabelwartel - Entrada cabo eléctrico	<b>G</b> Arrivo gas - Gasanschluss - Gas connection - Arrivée gaz - Union de gas - Gasaansluiting - Ligação gás
<b>S</b> Attacco scarico acqua - Wasserablauf - Water outlet - Vidange de l'eau - Desaguadero - Wateraftapaansluiting - Junção descarga água	<b>H20</b> Arrivo acqua - Wasseranschluss - Water inlet - Arrivée eau - Union de água - Wateraansluiting - Junção alimentação água
<b>S1</b> Scarico vasca - Wannenabflussrohr - Pan outlet - Vidange du bac - Descarga cuba - Water toevoer - Descarga da cuba	<b>A1</b> = Calda - Heiss - Warm - Chaude - Caliente - Warm - Morno
<b>S2</b> Valvola di depressione - Anti-depression valve - Unterdruck ventil - Soupape de dépression - Válvula de depresión - Onderdrukklep - Válvula de depressão	<b>A2</b> = Fredda - Kalt - Cold - Froid - Fria - Koude - Frio
<b>S3</b> Scarico acqua intercapedine - Wasserablauf Zwischenraum - Jacket water drain Evacuation eau double envelope - Descarga de água interstícios - Afvoer water tussenruimte - Descarga de água na marmitta com Sistema de aquecimento indirecto	<b>L</b> Rubinetto di livello - Level tap - Wasserhahn - Robinet de niveau - Grifo de nivel - Niveaakraan - Torneira de nível
<b>S4</b> Scarico - Abflussrohr - Drain - Tuyau d'évacuation - Tubo de drenaje - Aftapbuis - Tubulação de dreno	

# FRIGGITRICE ELETTRICA 2 VASCHE 15+15LT - CON KIT 2 CESTELLI

Project .....  
Rev.: .....  
Zone: .....  
Location: .....

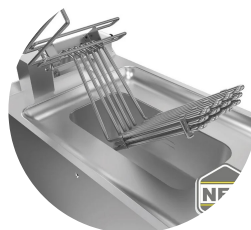


CODICE  
CR1359579

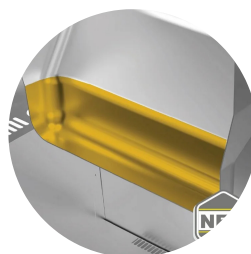
MODELLO  
Q90FRI/E815

SERIE  
QUEEN 9

## PRODUCT'S RANGE PLUS



Resistenza completamente estraibile dalla vasca per permettere una pulizia più veloce e completa. Nelle versioni 10 e 15 lt



L'ampia zona fredda permette il deposito dei residui di frittura allungando significativamente la qualità e la vita dell'olio.



Nella versione a gas la vasca interna stampata si presenta pulita con bruciatori esterni per agevolare le operazioni di pulizia.



Profondità e larghezza vasca aumentate per aumentare la capienza.



Vasca stampata con invaso su piano e ampia zona fredda, a garanzia di facile pulizia.



Nella versione elettrica la resistenza è ruotabile di oltre 90°.

# FRIGGITRICE ELETTRICA 2 VASCHE 15+15LT - CON KIT 2 CESTELLI

Project .....  
Rev.: .....  
Zone: .....  
Location: .....



CODICE  
CR1359579

MODELLO  
Q90FRI/E815

SERIE  
QUEEN 9

## ACCESSORI

CODICE	MODELLO	DESCRIZIONE
CR1353969	QCF22/23P	CESTELLO INOX PER FRIGGITRICI 22/23P LT
CR1353979	QCF22/23	CESTELLO INOX PER FRIGGITRICI 22/23 LT
CR0997189	9BRO	BACINELLA RACCOGLI OLIO
BN418031940080	CF 12M	COPERCHIO PER VASCA FRIGGITRICE
BN418031940090	CSFA FR	CAMINO DI SCARICO FUMI ANTIVENTO
BN418031940140	GFF10	GRIGLIA DI FONDO FRIGGITRICE 10 LT
BN418031940150	GFF15	GRIGLIA DI FONDO FRIGGITRICE 15 LT
BN418031940170	CF10	CESTELLO PER FRIGGITRICE 10 LT
BN418031940180	CF15	CESTELLO PER FRIGGITRICE 15 LT
BN418031940190	CF15P	CESTELLO PICCOLO PER FRIGGITRICE 15 LT
CR0985519	CF10M	CESTELLO PER FRIGGITRICE 7/10 LT
CR0985529	GFF10M	GRIGLIA DI FONDO FRIGGITRICE 7-8 LT