

CODICE
CR1359569

MODELLO
Q90FRI/E610

SERIE
QUEEN 9

ALLGEMEINE MERKMALE

Es ist die Wahl derjenigen, die maximale Kraft und Leistung benötigen.

Queen9 hat eine Tiefe von 900 mm, eine 20/10 dicke Arbeitsplatte, doppelkronige Brenner und die Verwendung von elegantem Edelstahl mit Scotch Brite Finish.

Details, die nicht nur ein Höchstmaß an Funktionalität und Ästhetik bieten, sondern auch die praktischen und ergonomischen Bedürfnisse der Menschen berücksichtigen, die hier arbeiten.

Die extreme Gestaltungsfreiheit erlaubt es, die Topmodelle mit Backofen und neutralen Unterschränken zu kombinieren, die auch mit hygienischen Oberflächen ausgestattet werden können.

Mit mehr als 350 Modellen, die sofort im Katalog verfügbar sind, ist Queen9 schon jetzt bereit, ihr Bestes zu geben.

Darüber hinaus sind alle Geräte, aus denen eine Queen9-Küche besteht, nach internationalen internationalen Normen zertifiziert, darunter CE, GAR, AGA und andere.



TECHNISCHE DATEN

Außenschalen und Füße aus Edelstahl.

Arbeitstisch höhenverstellbar von 840 bis 900 mm.

Platten mit 2 mm Dicke.

Tanks aus rostfreiem Stahl AISI 18/10 mit Kaltzone und Schaumausdehnungszone.

Ölablasshähne. Ölauffangwannen auf Anfrage.

Sicherheitsthermostat (230°C) gegen zu hohe Öltemperaturen

Gas-Version:

Beheizung über Edelstahlbrenner außerhalb des Tanks (1-Tank-Modell mit Brenner im Tank ebenfalls erhältlich).

Öltemperaturregelung durch mechanischen Thermostat mit Einstellung von 100 bis 185°C.

Elektrische Version:

Die Beheizung erfolgt über ein gepanzertes Heizelement aus Edelstahl AISI 304, das sich im Inneren des Tanks befindet und in der 22-l-Tankversion um mehr als 90° drehbar ist.

Vollständig abnehmbares Heizelement in den Tankversionen 10 und 15 Liter.

Die Tanks haben eine große Ausgießfläche und eine kalte Zone am Boden, um Lebensmittelpartikel aufzufangen und die Lebensdauer des Öls zu verlängern.

Dank der durch spezielle Tests erlangten Strahlwasserschutz-Zertifizierung (IPX5) können die Knöpfe und Unterknöpfe am Ende des Arbeitstages gewaschen werden, ohne die Funktionalität und Sicherheit zu beeinträchtigen.

Die vordere Leiste ist ein bequemer Halt für den Koch; sie hält einen sicheren Abstand zur Arbeitsfläche und schützt so vor versehentlichen Zusammenstößen mit dem, was auf der Arbeitsfläche liegt, und gleichzeitig mit den Griffen.

ELEKTRO-DOPPELBECKENFRITEUSE 10 + 10 LT

Project
Rev.:
Zone:
Location:



CODICE
CR1359569

MODELLO
Q90FRI/E610

SERIE
QUEEN 9

Technische Informationen

SPEZIFIKATION	DATA
MATERIAL	CR1359569
DEFINITION	Q90FRI/E610 FRIGGITRICE EL.2V10+10LT M60
KOMMERZIELLE LINIE	QUEEN
SUPPLY	ELEKTROTECHNIK
DIM. BREITE	600 mm
DIM. PRODUKTIVITÄT	900 mm
DIM. HÖHE	870 mm
NETTOGEWICHT	65 Kg
VOLUMEN (netto)	0.47
LÄNGE DES PAKETS	640 mm
BREITE DES PAKETS	1060 mm
VERPACKUNGSHÖHE	1230 mm
VERPACKUNGSVOLUMEN	0,836 m3
BRUTTO-VERPACKUNGSGEWICHT	77 Kg
STANDARD-STROMVERSORGUNG	380-415V 3N
FREQUENZ	50-60 Hz
ELEKTRISCHE LEISTUNG	18 kW
IP-GRAD	IPX5
KAPAZITÄT	10 litri
ZERTIFIZIERTES MODELL	Q90FRI/E610

ELEKTRO-DOPPELBECKENFRITEUSE 10 + 10 LT

Project
Rev.:
Zone:
Location:

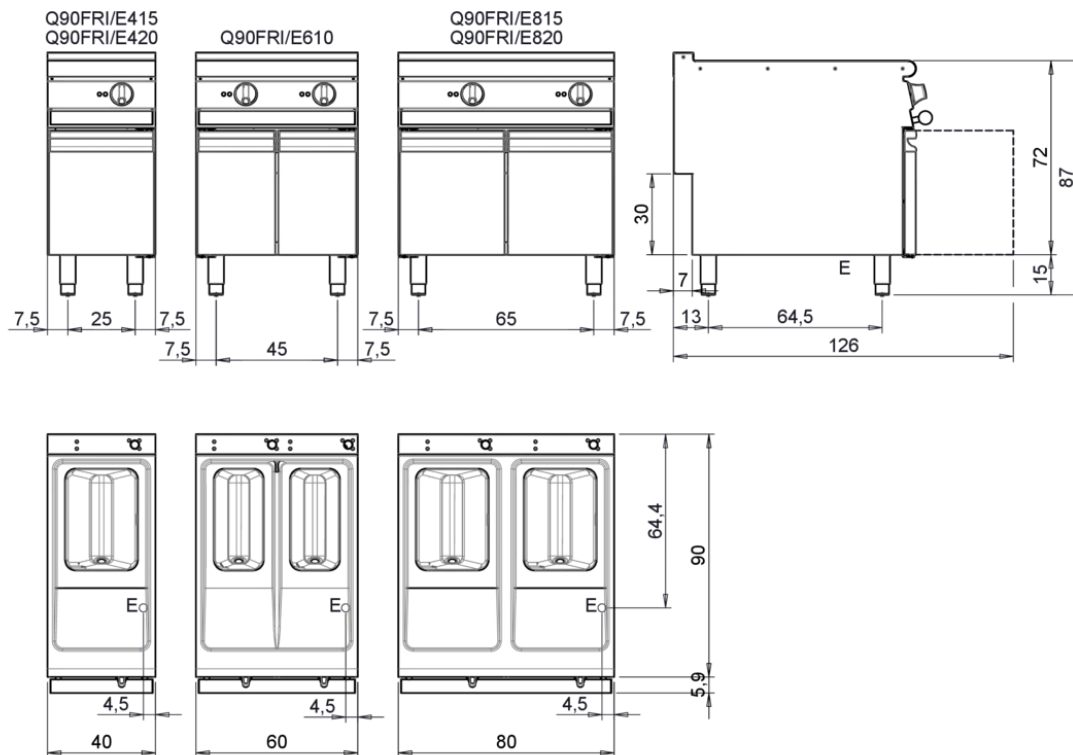


CODICE
CR1359569

MODELLO
Q90FRI/E610

SERIE
QUEEN 9

MISURE IN cm - DIMENSIONS IN cm - ABMESSUNGEN IN cm- MESURES EN cm
MEDIDAS EN cm - MATEN IN cm - DIMENSIONES EN cm



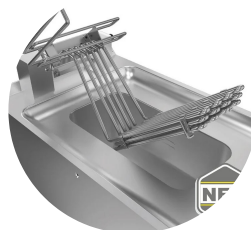
Legenda - Legende - Key - Légende - Leyenda - Legenda - Legenda	
E Pressacavo entrata linea elettrica - Stopfbuchse - Electric cable stress relief - Presse étoupe de câble él - Pisacable - Elektrische kabelwartel - Entrada cabo eléctrico	G Arrivo gas - Gasanschluss - Gas connection - Arrivée gaz - Union de gas - Gasaansluiting - Ligação gás
S Attacco scarico acqua - Wasserablauf - Water outlet - Vidange de l'eau - Desaguadero - Wateraftapaansluiting - Junção descarga água	H20 Arrivo acqua - Wasseranschluss - Water inlet - Arrivée eau - Union de água - Wateraansluiting - Junção alimentação água
S1 Scarico vasca - Wannenabflussrohr - Pan outlet - Vidange du bac - Descarga cuba - Water toevoer - Descarga da cuba	A1 = Calda - Heiss - Warm - Chaude - Caliente - Warm - Morno A2 = Fredda - Kalt - Cold - Froid - Fria - Koude - Frio
S2 Valvola di depressione - Anti-depression valve - Unterdruck ventil - Soupape de dépression - Válvula de depresión - Onderdrukklep - Válvula de depressão	L Rubinetto di livello - Level tap - Wasserhahn - Robinet de niveau - Grifo de nivel - Niveaakraan - Torneira de nível
S3 Scarico acqua intercapedine - Wasserablauf Zwischenraum - Jacket water drain Evacuation eau double envelope - Descarga de água interstícios - Afvoer water tussenruimte - Descarga de água na marmitta com Sistema de aquecimento indirecto	
S4 Scarico - Abflussrohr - Drain - Tuyau d'évacuation - Tubo de drenaje - Aftapbuis - Tubulação de dreno	

CODICE
CR1359569

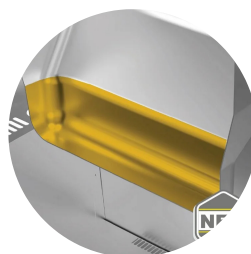
MODELLO
Q90FRI/E610

SERIE
QUEEN 9

PRODUKTE BEREICH PLUS



Widerstand vollständig aus dem Tank abnehmbar, um eine schnellere und vollständige Reinigung zu ermöglichen.



In der großen Kaltzone können sich Frittierrückstände absetzen, was die Qualität und Lebensdauer des Öls erheblich verlängert.



Geformtes Innenbecken für einfache Reinigung.



Tiefe und Breite des Tanks wurden vergrößert, um die Kapazität zu erhöhen.



Bei der elektrischen Version kann das Heizelement um mehr als 90° gedreht werden.



Geformtes Becken mit flacher Oberseite und großer Kaltzone, die eine einfache Reinigung ermöglicht.

ELEKTRO-DOPPELBECKENFRITEUSE 10 + 10 LT

Project
Rev.:
Zone:
Location:



CODICE
CR1359569

MODELLO
Q90FRI/E610

SERIE
QUEEN 9

ZUBEHÖR

CODE	MODELLO	DESCRIZIONE
CR1353969	QCF22/23P	KORB FÜR FRYER 22/23P LT
CR1353979	QCF22/23	KORB FÜR FRYER 22/23 LT
CR0997189	9BRO	FETTAUFFANGSSCHALE
BN418031940080	CF 12M	DECKEL FÜR FRYER
BN418031940090	CSFA FR	ABGASKAMIN MIT STRÖMUNGSSICHERUNG
BN418031940140	GFF10	WANNENGITTER - FÜR FRYER 10 LT
BN418031940150	GFF15	WANNENGITTER - FÜR FRYER 15 LT
BN418031940170	CF10	KORB FÜR FRYER 10 LT
BN418031940180	CF15	KORB FÜR FRYER 15 LT
BN418031940190	CF15P	KORB FÜR FRYER 15 LT
CR0985519	CF10M	KORB FÜR FRYER 7/10 LT
CR0985529	GFF10M	WANNENGITTER - FÜR FRYER 10 LT