

CUOCIPASTA A GAS 2 VASCHE 40 + 40 LT

Project
Rev.:
Zone:
Location:



CODICE
CR1018289

MODELLO
Q90CPM/G800

SERIE
QUEEN 9

CARATTERISTICHE GENERALI

È la scelta di chi necessita la massima solidità e potenza. Queen9 si distingue per la sua profondità di 900 mm, un piano di lavoro con spessore 20/10, bruciatori a doppia corona e l'utilizzo di eleganti acciai inossidabili con finitura Scotch Brite. Particolari che oltre ad offrire la massima funzionalità ed estetica, tengono conto delle esigenze pratiche ed ergonomiche di chi lavora.

L'estrema libertà compositiva consente di abbinare i modelli top a basi forno e neutre accessoriabili, anche con finiture igieniche. Con oltre 350 modelli subito disponibili a catalogo, Queen9 è già pronta per iniziare a dare il meglio di sé.

Inoltre, tutte le apparecchiature che compongono una cucina Queen9 sono certificate in rispetto alle normative internazionali, comprendenti CE, GAR, AGA ed altre.



SPECIFICHE TECNICHE

Vasche di cottura in acciaio inox AISI 316 (lega con eccezionale resistenza alla corrosione anche a temperature elevate) di grande capacità (42 litri), stampata con angoli interni raggiati, per la massima igiene e pulibilità, dotata di espansione schiume, con dispositivo di scarico amidi residui. Termostato di sicurezza in vasca contro il funzionamento a secco.

Modelli a gas

Pressostato di sicurezza per evitare il funzionamento a vasca vuota.

Bruciatori a fiamma stabilizzata con accensione piezoelettrica del bruciatore pilota.

Rubinetto di sicurezza con termocoppia e regolazione progressiva della potenza erogata indipendente per ciascuna vasca.

Modelli elettrici

Resistenze corazzate in acciaio inox inserite in vasca.

Protettori termici del gruppo riscaldanti.

Regolatore di potenza a più posizioni, indipendente per ciascuna vasca.

Pressostato di sicurezza per impedire l'attivazione del riscaldamento senz'acqua in vasca.

Vano interno non accessibile per una totale sicurezza in utenza, chiuso con portina per allineamento estetico. Disponibile versione con chiusura a pannello fisso.

Carico acqua manuale, senza l'utilizzo di connessione elettrica

Grazie alla certificazione di impermeabilità ai getti d'acqua (IPX5) ottenuta attraverso test specifici, manopole e sottomanopole possono essere lavate a fine giornata di lavoro, senza comprometterne la funzionalità e la sicurezza.

La barra frontale è un punto di appoggio confortevole per il cuoco; permette di rimanere alla giusta distanza di sicurezza dal piano di lavoro e quindi protegge da urti accidentali con quanto appoggiato sui piani e allo stesso tempo anche le manopole.

CUOCIPASTA A GAS 2 VASCHE 40 + 40 LT

Project
Rev.:
Zone:
Location:



CODICE
CR1018289

MODELLO
Q90CPM/G800

SERIE
QUEEN 9

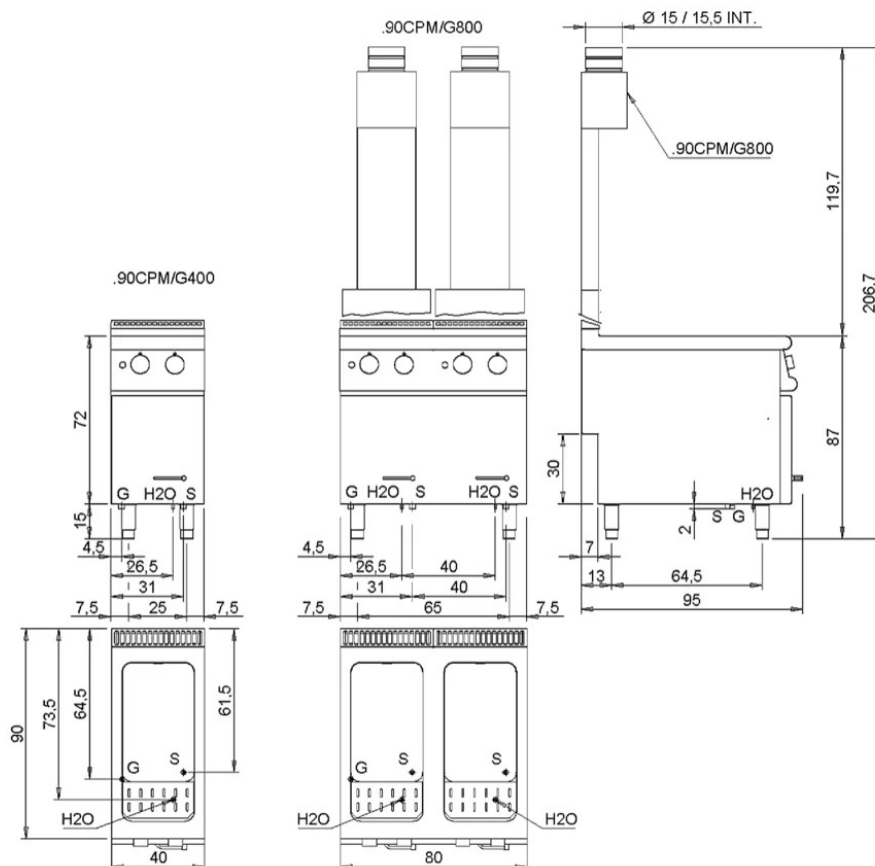
Technical Information

| SPECIFICATION | DATA |
|----------------------------|--|
| MATERIALE | CR1018289 |
| DEFINIZIONE | Q90CPM/G800 FULL GAS 2V.40LT M80 S/CESTI |
| LINEA COMMERCIALE | QUEEN |
| ALIMENTAZIONE | GAS |
| DIM. LARGHEZZA | 800 mm |
| DIM. PRODONDITÀ | 900 mm |
| DIM. ALTEZZA | 870 mm |
| PESO NETTO | 105 Kg |
| VOLUME (netto) | 0.626 |
| LUNGHEZZA IMBALLO | 840 mm |
| LARGHEZZA IMBALLO | 1020 mm |
| ALTEZZA IMBALLO | 1170 mm |
| VOLUME IMBALLO | 1,003 m3 |
| PESO LORDO IMBALLO | 120 Kg |
| POTENZA GAS | 28 |
| POTENZA GAS (G25.3/25mbar) | 26,00 |
| MODELLO CERTIFICATO | Q90CPM/G800 |

SERIE
QUEEN 9

SCHEMA DI INSTALLAZIONE - INSTALLATION DIAGRAM - INSTALLATIONSPLAN - SCHÉMA D'INSTALLATION -
ESQUEMA DE INSTALACION - INSTALLATIESCHEMA - INSTALLATIONSRIJNINGAR

MISURE IN cm - DIMENSIONS IN cm - ABMESSUNGEN IN cm- MESURES EN cm
MEDIDAS EN cm - MATEN IN cm - DIMENSIONES EN cm



| Legenda - Legende - Key - Légende - Leyenda - Legenda - Legenda | |
|---|--|
| E | Pressacabo entrata linea elettrica - Stopfbuchse - Electric cable stress relief - Presse étoupe de câble él - Pisacable - Elektrische kabelwattel - Entrada cabo eléctrico |
| S | Attacco scarico acqua - Wasserablauf - Water outlet - Vidange de l'eau - Desaguadero - Waterafstapaansluiting - Junção descarga água EN 10226-1 R1 |
| S1 | Scarico vasca - Wannenabflussrohr - Pan outlet - Vidange du bac - Descarga cuba - Water toevoer - Descarga da cuba |
| S2 | Valvola di depressione - Anti-depression valve - Unterdruck ventil - Soupape de dépression - Válvula de depresión - Onderdrukklep - Válvula de depressão |
| S3 | Scarico acqua intercapedine - Wasserablauf Zwischenraum - Jacket water drain Evacuation eau double enveloppe - Descarga de água interstícios - Afvoer water tussenruimte - Descarga de água na marmitta com Sistema de aquecimento indirecto |
| G | Arrivo gas - Gasanschluss - Gas connection - Arrivée gaz - Union de gas - Gasaansluiting - Ligaçã o gás EN 10226-1 R 1/2; EN ISO 228-1 G 1/2 (DK) |
| H2O | Arrivo acqua - Wasseranschluss - Water inlet - Arrivée eau - Union de agua - Wateraansluiting - Junção alimentação água |
| A1 | Calda - Heiss - Warm - Chaude - Caliente - Warm - Morno |
| A2 | Fredda - Kalt - Cold - Froid - Fria - Koude - Frio Ø=1 cm |
| L | Rubinetto di livello - Level tap - Wasserhahn - Robinet de niveau - Grifo de nivel - Niveaakraan - Torneira de nivel |

CODICE
CR1018289

MODELLO
Q90CPM/G800

SERIE
QUEEN 9

PRODUCT'S RANGE PLUS



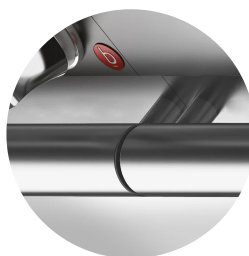
Grazie alla certificazione di impermeabilità ai getti d'acqua (IPX5) ottenuta attraverso test specifici, manopole e sottomanopole possono essere lavate a fine giornata di lavoro, senza comprometterne la funzionalità e la sicurezza.



Grazie alla certificazione di impermeabilità ai getti d'acqua (IPX5) ottenuta attraverso test specifici, manopole e sottomanopole possono essere lavate a fine giornata di lavoro, senza comprometterne la funzionalità e la sicurezza.



Pressostato di sicurezza per impedire l'attivazione del riscaldamento senz'acqua in vasca.



La barra frontale è un punto di appoggio confortevole per il cuoco; permette di rimanere alla giusta distanza di sicurezza dal piano di lavoro e quindi protegge da urti accidentali con quanto appoggiato sui piani e allo stesso tempo anche le manopole.



Vano interno non accessibile per una totale sicurezza in utenza, chiuso con portina per allineamento estetico. Disponibile versione con chiusura a pannello fisso.



Carico acqua manuale, senza l'utilizzo di connessione elettrica

CUOCIPASTA A GAS 2 VASCHE 40 + 40 LT

Project
Rev.:
Zone:
Location:



CODICE
CR1018289

MODELLO
Q90CPM/G800

SERIE
QUEEN 9

ACCESSORI

| CODICE | MODELLO | DESCRIZIONE |
|-----------|----------|--|
| CR0999149 | GFCP40 | GRIGLIA DI FONDO VASCA 40Lt. |
| CR0999179 | 9KIT-A | KIT CESTELLI PER VASCA DA 40 LT |
| CR0999189 | 9KIT-B | KIT CESTELLI PER VASCA DA 40 LT |
| CR0999199 | 9KIT-C | KIT CESTELLI PER VASCA DA 40 LT |
| CR0999209 | 9KIT - D | KIT 3 CESTELLI INOX GN1/3 IMPUGNATURE LATERALI |
| CR0999219 | 9KIT - E | KIT 2 CESTELLI INOX GN1/2 IMPUGNATURE LATERALI |
| CR0999109 | CCP16D | CESTELLO GN1/6 IMPUGNATURA DESTRA |
| CR0999079 | CCP12 | CESTELLO GN1/2 IMPUGNATURA LATERALE |
| CR0999089 | CCP13L | CESTELLO GN1/3 IMPUGNATURA LATERALE |
| CR0999099 | CCP13F | CESTELLO GN1/3 IMPUGNATURA FRONTALE |
| CR0999119 | CCP16S | CESTELLO GN1/6 IMPUGNATURA SINISTRA |
| CR0999129 | CCP19 | CESTELLO GN1/9 IMPUGNATURA FRONTALE |
| CR0999169 | CVCP40 | COPERCHIO VASCA DA 40 LT |