

TODA PLACA ELÉCTRICA EN EL COMPARTIMENTO ABIERTO

Project
Rev.:
Zone:
Location:



CODICE
CR1016179

MODELLO
Q90TPV/E800

SERIE
QUEEN 9

CARACTERÍSTICAS GENERALES

Es la elección de quienes requieren la máxima fuerza y potencia. Queen9 cuenta con una profundidad de 900 mm, una encimera de 20/10 de grosor, quemadores de doble corona y el uso de un elegante acero inoxidable con acabado Scotch Brite. Detalles que no sólo ofrecen la máxima funcionalidad y estética, sino que también tienen en cuenta las necesidades prácticas y ergonómicas de quienes trabajan. La extrema libertad de composición permite combinar los modelos superiores con hornos y armarios bajos neutros que, además, pueden complementarse con acabados higiénicos. Con más de 350 modelos inmediatamente disponibles en el catálogo, Queen9 ya está lista para empezar a dar lo mejor de sí misma. Además, todos los equipos que componen una cocina Queen9 están certificados de acuerdo con normas internacionales, incluidas CE, GAR, AGA y otras.



ESPECIFICACIONES TÉCNICAS

Placa de cocción de acero al cromo-molibdeno pulido de 1,8 cm de grosor, indeformable a altas temperaturas y apta también para la cocción directa.
Canal de drenaje perimetral con orificio de desagüe.
Calentamiento de placas (4 zonas) mediante resistencias de 4 kw.
Regulación de la temperatura de las resistencias por termostato, accionado mediante mandos ergonómicos empotrados e inclinados.
Horno eléctrico
Grupos de resistencias de acero inoxidable colocadas en el techo y bajo la suela de la cámara de cocción.
Control termostático de la temperatura en la cámara de 100°C a 300°C.
Varias posibilidades de conexión.
Indicador luminoso de "equipo bajo tensión".
Indicador luminoso de que se ha alcanzado la temperatura programada.

4 zonas de cocción independientes.

Temperatura regulable

Equipo certificado para la directiva de baja tensión 2014/35/UE según el esquema CB internacional.

Gracias a la certificación a prueba de chorros (IPX5) obtenida mediante pruebas específicas, los pomos y bajopomos pueden lavarse al final de la jornada laboral sin comprometer la funcionalidad ni la seguridad.

La barra delantera es un cómodo punto de apoyo para el cocinero; mantiene una distancia de seguridad con la encimera y protege así de colisiones accidentales con lo que está apoyado sobre la encimera y, al mismo tiempo, con los tiradores.

TODA PLACA ELÉCTRICA EN EL COMPARTIMENTO ABIERTO

Project
Rev.:
Zone:
Location:



CODICE CR1016179	MODELLO Q90TPV/E800	SERIE QUEEN 9
---------------------	------------------------	------------------

Información técnica

ESPECIFICACIÓN	DATA
MATERIAL	CR1016179
DEFINICIÓN	Q90TPV/E800 TUTTAPIASTRA ELETTRICO A/G
LÍNEA COMERCIAL	QUEEN
SUMINISTRO	ELECTRICIDAD
ANCHURA ANCHO	800 mm
DIM. PRODUCTIVIDAD	900 mm
DIM. ALTURA	870 mm
PESO NETO	141 Kg
VOLUMEN (neto)	0.626
LONGITUD DEL PAQUETE	840 mm
ANCHO DEL PAQUETE	1020 mm
ALTURA DEL ENVASE	1170 mm
VOLUMEN DEL ENVASE	0,396 m3
PESO BRUTO DEL EMBALAJE	156 Kg
FUENTE DE ALIMENTACIÓN ESTÁNDAR	380-415V 3N
FRECUENCIA	50-60 Hz
ENERGÍA ELÉCTRICA	16 kW
GRADO IP	IPX5
MODELO CERTIFICADO	Q90TPV/E800

TODA PLACA ELÉCTRICA EN EL COMPARTIMENTO ABIERTO

Project
Rev.:
Zone:
Location:

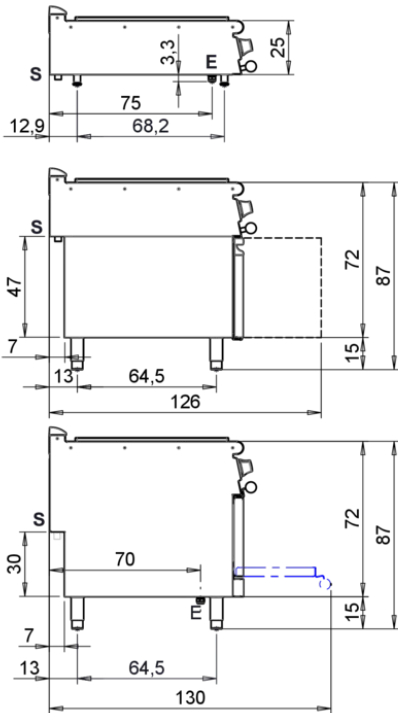
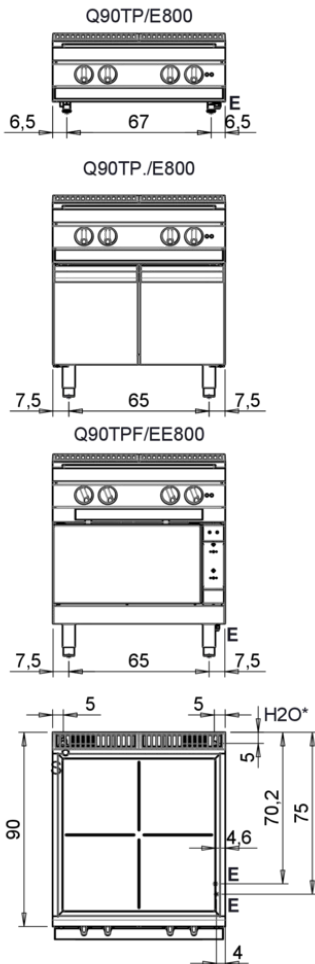


CODICE
CR1016179

MODELLO
Q90TPV/E800

SERIE
QUEEN 9

MISURE IN cm - DIMENSIONS IN cm - ABMESSUNGEN IN cm- MESURES EN cm
MEDIDAS EN cm - MATEN IN cm - DIMENSIONES EN cm



Legenda - Legende - Key - Légende - Leyenda - Legenda - Legenda	
E Pressacavo entrata linea elettrica - Stopfbuchse - Electric cable stress relief - Presse étoupe de câble él - Pisacable - Elektrische kabelwartel - Entrada cabo eléctrico	G Arrivo gas - Gasanschluss - Gas connection - Arrivée gaz - Union de gas - Gasaansluiting - Ligação gás
S Attacco scarico acqua - Wasserablauf - Water outlet - Vidange de l'eau - Desaguadero - Wateraftapaansluiting - Junção descarga água EN ISO 228-1 G1	H20 Arrivo acqua - Wasseranschluss - Water inlet - Arrivée eau - Union de água - Wateraansluiting - Junção alimentação água
S1 Scarico vasca - Wannenabflussrohr - Pan outlet - Vidange du bac - Descarga cuba - Water toevoer - Descarga da cuba	A1 = Calda - Heiss - Warm - Chaude - Caliente - Warm - Morno
S2 Valvola di depressione - Anti-depression valve - Unterdruck ventil - Soupape de dépression - Válvula de depresión - Onderdrukkelep - Válvula de depressão	A2 = Fredda - Kalt - Cold - Froid - Fria - Koude - Frio
S3 Scarico acqua intercapedine - Wasserablauf Zwischenraum - Jacket water drain Evacuation eau double envelope - Descarga de água interstícios - Afvoer water tussenruimte - Descarga de água na marmitta com Sistema de aquecimento indirecto	EN 10226-1 R 1/2; EN ISO 228-1 G 1/2 (DK)
S4 Scarico - Abflussrohr - Drain - Tuyau d'évacuation - Tubo de drenaje - Aftapbuis - Tubulação de dreno	L Rubinetto di livello - Level tap - Wasserhahn - Robinet de niveau - Grifo de nivel - Niveaakraan - Torneira de nivel

TODA PLACA ELÉCTRICA EN EL COMPARTIMENTO ABIERTO

Project
Rev.:
Zone:
Location:

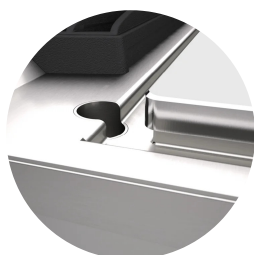


CODICE
CR1016179

MODELLO
Q90TPV/E800

SERIE
QUEEN 9

PRODUCTOS GAMA PLUS



Placa en voladizo con cubeta de
grasa perimetral con orificio de
desagüe.



4 zonas de cocción independientes.



Equipo certificado para la directiva
de baja tensión 2014/35/UE según el
esquema CB internacional.