

# CUCINA 6 FUOCHI A GAS SU FORNO ELETTRICO E ARMADIO NEUTRO

Project .....  
Rev.: .....  
Zone: .....  
Location: .....



CODICE  
CR1015699

MODELLO  
Q90PCF/GE1201

SERIE  
QUEEN 9

## CARATTERISTICHE GENERALI

È la scelta di chi necessita la massima solidità e potenza. Queen9 si distingue per la sua profondità di 900 mm, un piano di lavoro con spessore 20/10, bruciatori a doppia corona e l'utilizzo di eleganti acciai inossidabili con finitura Scotch Brite. Particolari che oltre ad offrire la massima funzionalità ed estetica, tengono conto delle esigenze pratiche ed ergonomiche di chi lavora.

L'estrema libertà compositiva consente di abbinare i modelli top a basi forno e neutre accessoriabili, anche con finiture igieniche. Con oltre 350 modelli subito disponibili a catalogo, Queen9 è già pronta per iniziare a dare il meglio di sé.

Inoltre, tutte le apparecchiature che compongono una cucina Queen9 sono certificate in rispetto alle normative internazionali, comprendenti CE, GAR, AGA ed altre.



## SPECIFICHE TECNICHE

Piano interamente stampato e ricavato da lastra di acciaio inossidabile di grosso spessore.

Griglie in ghisa smaltata a razze lunghe per un agevole spostamento delle pentole tra un fuoco e l'altro.

Disponibili come optional griglie in tondino inox.

Bruciatori in ghisa di elevata potenza (3,5- 5,7- 7 e 10 kW). Accensione piezoelettrica dei bruciatori disponibile come optional.

Accessorio bacinella bifuoco amovibile inox.

Griglie in ghisa smaltata a razze lunghe per un agevole spostamento delle pentole tra un fuoco e l'altro.

Bruciatori in ghisa di elevata potenza 3.5- 5.7- 7 e 10 kW.

Fiamma pilota protetta con protezione amovibile e facilmente lavabile.

Grazie alla certificazione di impermeabilità ai getti d'acqua (IPX5) ottenuta attraverso test specifici, manopole e sottomanopole possono essere lavate a fine giornata di lavoro, senza comprometterne la funzionalità e la sicurezza.

La barra frontale è un punto di appoggio confortevole per il cuoco; permette di rimanere alla giusta distanza di sicurezza dal piano di lavoro e quindi protegge da urti accidentali con quanto appoggiato sui piani e allo stesso tempo anche le manopole.

# CUCINA 6 FUOCHI A GAS SU FORNO ELETTRICO E ARMADIO NEUTRO

Project .....  
Rev.: .....  
Zone: .....  
Location: .....



CODICE  
CR1015699

MODELLO  
Q90PCF/GE1201

SERIE  
QUEEN 9

## Technical Information

SPECIFICATION	DATA
MATERIALE	CR1015699
DEFINIZIONE	Q90PCF/GE1201 6F C/FORNO ELE
LINEA COMMERCIALE	QUEEN
ALIMENTAZIONE	MISTA
DIM. LARGHEZZA	1200 mm
DIM. PRODONDITÀ	900 mm
DIM. ALTEZZA	870 mm
PESO NETTO	162 Kg
VOLUME (netto)	0.94
LUNGHEZZA IMBALLO	1260 mm
LARGHEZZA IMBALLO	10200 mm
ALTEZZA IMBALLO	1150 mm
VOLUME IMBALLO	1,478 m3
PESO LORDO IMBALLO	190 Kg
ALIMENTAZIONE ELETTRICA STANDARD	380-415V 2N
FREQUENZA	50-60 Hz
POTENZA ELETTRICA	6 kW
POTENZA GAS	32.4
POTENZA GAS (G25.3/25mbar)	32,40
N. FUOCHI / PIASTRE	SEI FUOCHI
GRADO IP	IPX4
MODELLO CERTIFICATO	Q90PCF/GE1201

CUCINA 6 FUOCHI A GAS SU FORNO ELETTRICO E  
ARMADIO NEUTRO

CODICE  
CR1015699

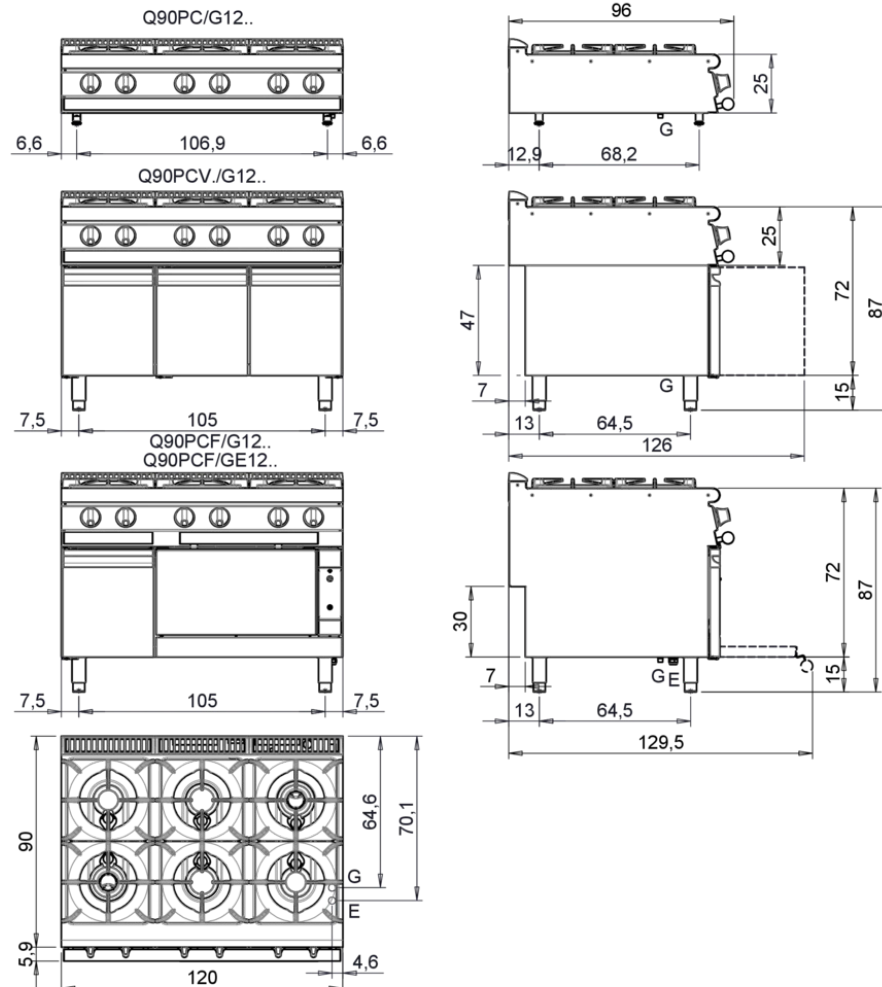
MODELLO  
Q90PCF/GE1201

SERIE  
QUEEN 9

Project .....  
Rev.: .....  
Zone: .....  
Location: .....



MISURE IN cm - DIMENSIONS IN cm - ABMESSUNGEN IN cm- MESURES EN cm  
MEDIDAS EN cm - MATEN IN cm - DIMENSIONES EN cm



Legenda - Legende - Key - Légende - Leyenda - Legenda - Legenda	
<b>E</b> Pressacavo entrata linea elettrica - Stopfbuchse - Electric cable stress relief - Presse étoupe de câble él - Pisacable - Elektrische kabelwartel - Entrada cabo eléctrico	<b>G</b> Arrivo gas - Gasanschluss - Gas connection - Arrivée gaz - Union de gas - Gasaansluiting - Ligação gás <b>EN 10226-1 R 1/2; EN ISO 228-1 G 1/2 (DK)</b>
<b>S</b> Attacco scarico acqua - Wasserablauf - Water outlet - Vidange de l'eau - Desaguadero - Wateraftapaansluiting - Junção descarga água	<b>H20</b> Arrivo acqua - Wasseranschluss - Water inlet - Arrivée eau - Union de água - Wateraansluiting - Junção alimentação água
<b>S1</b> Scarico vasca - Wannenabflussrohr - Pan outlet - Vidange du bac - Descarga cuba - Water toevoer - Descarga da cuba	<b>A1</b> = Calda - Heiss - Warm - Chaude - Caliente - Warm - Morno <b>A2</b> = Fredda - Kalt - Cold - Froid - Fria - Koude - Frio
<b>S2</b> Valvola di depressione - Anti-depression valve - Unterdruck ventil - Soupape de dépression - Válvula de depresión - Onderdrukklep - Válvula de depressão	
<b>S3</b> Scarico acqua intercapedine - Wasserablauf Zwischenraum - Jacket water drain Evacuation eau double envelope - Descarga de água interstícios - Afvoer water tussenruimte - Descarga de água na marmitta com Sistema de aquecimento indirecto	
<b>S4</b> Scarico - Abflussrohr - Drain - Tuyau d'évacuation - Tubo de drenaje - Aftapbuis - Tubulação de dreno	<b>L</b> Rubinetto di livello - Level tap - Wasserhahn - Robinet de niveau - Grifo de nivel - Niveaakraan - Torneira de nível

# CUCINA 6 FUOCHI A GAS SU FORNO ELETTRICO E ARMADIO NEUTRO

Project .....  
Rev.: .....  
Zone: .....  
Location: .....



CODICE  
CR1015699

MODELLO  
Q90PCF/GE1201

SERIE  
QUEEN 9

## PRODUCT'S RANGE PLUS



Fiamma pilota protetta con  
protezione amovibile e facilmente  
lavabile.



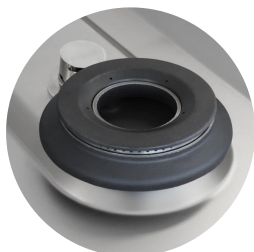
Versione autopulente con foro  
scarico liquidi, accensione elettrica  
e kit raccordo piano DISPONIBILE  
SU RICHIESTA



Piano interamente stampato e  
ricavato da lastra di acciaio  
inossidabile di grosso spessore.



Griglie in ghisa smaltata a razze  
lunghe per un agevole spostamento  
delle pentole tra un fuoco e l'altro.



Bruciatori in ghisa di elevata  
potenza 3.5- 5.7- 7 e 10 kW.

# CUCINA 6 FUOCHI A GAS SU FORNO ELETTRICO E ARMADIO NEUTRO

Project .....  
Rev.: .....  
Zone: .....  
Location: .....



CODICE  
CR1015699

MODELLO  
Q90PCF/GE1201

SERIE  
QUEEN 9

## ACCESSORI

CODICE	MODELLO	DESCRIZIONE
BN418031910030	<b>PRL</b>	Piastra radiante per 1 fuoco
BN418031910040	<b>PRR</b>	Piastra radiante per 1 fuoco
BN418031920020	<b>9GF</b>	Griglia GN2/1 cromata per forno
BN418031910180	<b>N9BA</b>	Bacinella amovibile per 2 fuochi
CR1353959	<b>CR1353959</b>	Griglia bifuoco in tondino inox
BN41C1500086	<b>ACC2FP</b>	Accensione elettrica
BN41C1500087	<b>ACC4FP</b>	Accensione elettrica
BN41C1700144	<b>ACC6FP</b>	Accensione elettrica
AES-2F	<b>AES-2F</b>	Sovraprezzo per versione con piano autopulente - optional da richiedere all'ordine
AES-4F	<b>AES-4F</b>	Sovraprezzo per versione con piano autopulente - optional da richiedere all'ordine
AES-6F	<b>AES-6F</b>	Sovraprezzo per versione con piano autopulente - optional da richiedere all'ordine
AES-8F	<b>AES-8F</b>	Sovraprezzo per versione con piano autopulente - optional da richiedere all'ordine