

CUCINA 8 FUOCHI GAS SU VANO A GIORNO - 45,4 KW

Project
Rev.:
Zone:
Location:



CODICE
CR1351439

MODELLO
Q90PCV/G1603

SERIE
QUEEN 9

CARATTERISTICHE GENERALI

È la scelta di chi necessita la massima solidità e potenza. Queen9 si distingue per la sua profondità di 900 mm, un piano di lavoro con spessore 20/10, bruciatori a doppia corona e l'utilizzo di eleganti acciai inossidabili con finitura Scotch Brite. Particolari che oltre ad offrire la massima funzionalità ed estetica, tengono conto delle esigenze pratiche ed ergonomiche di chi lavora.

L'estrema libertà compositiva consente di abbinare i modelli top a basi forno e neutre accessoriabili, anche con finiture igieniche. Con oltre 350 modelli subito disponibili a catalogo, Queen9 è già pronta per iniziare a dare il meglio di sé.

Inoltre, tutte le apparecchiature che compongono una cucina Queen9 sono certificate in rispetto alle normative internazionali, comprendenti CE, GAR, AGA ed altre.



SPECIFICHE TECNICHE

Piano interamente stampato e ricavato da lastra di acciaio inossidabile di grosso spessore.

Griglie in ghisa smaltata a razze lunghe per un agevole spostamento delle pentole tra un fuoco e l'altro.

Disponibili come optional griglie in tondino inox.

Bruciatori in ghisa di elevata potenza (3,5- 5,7- 7 e 10 kW). Accensione piezoelettrica dei bruciatori disponibile come optional.

Accessorio bacinella bifuoco amovibile inox.

Griglie in ghisa smaltata a razze lunghe per un agevole spostamento delle pentole tra un fuoco e l'altro.

Bruciatori in ghisa di elevata potenza 3.5- 5.7- 7 e 10 kW.

Fiamma pilota protetta con protezione amovibile e facilmente lavabile.

Grazie alla certificazione di impermeabilità ai getti d'acqua (IPX5) ottenuta attraverso test specifici, manopole e sottomanopole possono essere lavate a fine giornata di lavoro, senza comprometterne la funzionalità e la sicurezza.

La barra frontale è un punto di appoggio confortevole per il cuoco; permette di rimanere alla giusta distanza di sicurezza dal piano di lavoro e quindi protegge da urti accidentali con quanto appoggiato sui piani e allo stesso tempo anche le manopole.

CUCINA 8 FUOCHI GAS SU VANO A GIORNO - 45,4 KW

Project
Rev.:
Zone:
Location:



CODICE
CR1351439

MODELLO
Q90PCV/G1603

SERIE
QUEEN 9

Technical Information

SPECIFICATION	DATA
MATERIALE	CR1351439
DEFINIZIONE	Q90PCV/G1603 8 FUOCHI A/G POTENZIATA
LINEA COMMERCIALE	QUEEN
ALIMENTAZIONE	GAS
DIM. LARGHEZZA	1600 mm
DIM. PRODONDITÀ	700 mm
DIM. ALTEZZA	870 mm
PESO NETTO	162 Kg
VOLUME (netto)	0.974
LUNGHEZZA IMBALLO	1640 mm
LARGHEZZA IMBALLO	1020 mm
ALTEZZA IMBALLO	1130 mm
VOLUME IMBALLO	1,892 m3
PESO LORDO IMBALLO	191 Kg
POTENZA GAS	58.4
POTENZA GAS (G25.3/25mbar)	58,40
TIPO GAS / REFRIGERANTE	METANO "H, E" G20 20/25mbar
N. FUOCHI / PIASTRE	OTTO FUOCHI
MODELLO CERTIFICATO	Q90PCV/G1603

CUCINA 8 FUOCHI GAS SU VANO A GIORNO - 45,4 KW

Project
Rev.:
Zone:
Location:

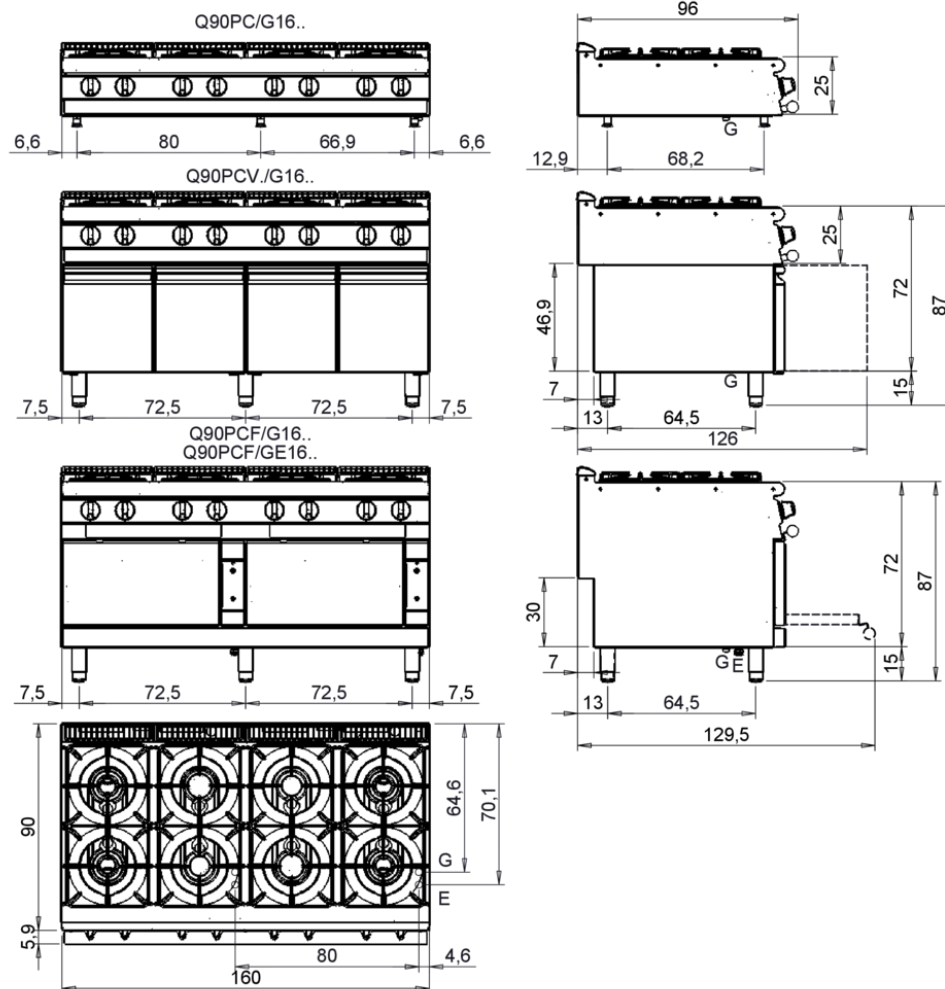


CODICE
CR1351439

MODELLO
Q90PCV/G1603

SERIE
QUEEN 9

MISURE IN cm - DIMENSIONS IN cm - ABMESSUNGEN IN cm - MESURES EN cm
MEDIDAS EN cm - MATEN IN cm - DIMENSIONES EN cm



Legenda - Legende - Key - Légende - Leyenda - Legenda - Legenda

E	Pressacavo entrata linea elettrica - Stopfbuchse - Electric cable stress relief - Presse étoupe de câble él - Pisacable - Elektrische kabelwartel - Entrada cabo eléctrico	G	Arrivo gas - Gasanschluss - Gas connection - Arrivée gaz - Union de gas - Gasaansluiting - Ligação gás EN 10226-1 R 1/2; EN ISO 228-1 G 1/2 (DK)
S	Attacco scarico acqua - Wasserablauf - Water outlet - Vidange de l'eau - Desaguadero - Wateraftapaansluiting - Junção descarga água	H20	Arrivo acqua - Wasseranschluss - Water inlet - Arrivée eau - Union de água - Wateraansluiting - Junção alimentação água
S1	Scarico vasca - Wannenabflussrohr - Pan outlet - Vidange du bac - Descarga cuba - Water toevoer - Descarga da cuba	A1	Calda - Heiss - Warm - Chaude - Caliente - Warm - Morno
S2	Valvola di depressione - Anti-depression valve - Unterdruck ventil - Soupape de dépression - Válvula de depresión - Onderdrukkelep - Válvula de depressão	A2	Fredda - Kalt - Cold - Froid - Fria - Koude - Frio
S3	Scarico acqua intercapedine - Wasserablauf Zwischenraum - Jacket water drain Evacuation eau double envelope - Descarga de água interstícios - Afvoer water tussenruimte - Descarga de água na marmitta com Sistema de aquecimento indirecto		
S4	Scarico - Abflussrohr - Drain - Tuyau d'évacuation - Tubo de drenaje - Aftapbuis - Tubulação de dreno	L	Rubinetto di livello - Level tap - Wasserhahn - Robinet de niveau - Grifo de nivel - Niveaakraan - Torneira de nível

CUCINA 8 FUOCHI GAS SU VANO A GIORNO - 45,4 KW

Project
Rev.:
Zone:
Location:

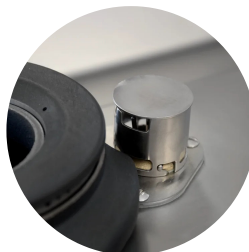


CODICE
CR1351439

MODELLO
Q90PCV/G1603

SERIE
QUEEN 9

PRODUCT'S RANGE PLUS



Fiamma pilota protetta con protezione amovibile e facilmente lavabile.



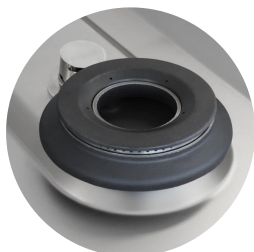
Versione autopulente con foro scarico liquidi, accensione elettrica e kit raccordo piano DISPONIBILE SU RICHIESTA



Piano interamente stampato e ricavato da lastra di acciaio inossidabile di grosso spessore.



Griglie in ghisa smaltata a razze lunghe per un agevole spostamento delle pentole tra un fuoco e l'altro.



Bruciatori in ghisa di elevata potenza 3.5- 5.7- 7 e 10 kW.

CUCINA 8 FUOCHI GAS SU VANO A GIORNO - 45,4 KW

Project
Rev.:
Zone:
Location:



CODICE
CR1351439

MODELLO
Q90PCV/G1603

SERIE
QUEEN 9

ACCESSORI

CODICE	MODELLO	DESCRIZIONE
BN418031910030	PRL	Piastra radiante per 1 fuoco
BN418031910040	PRR	Piastra radiante per 1 fuoco
BN418031920020	9GF	Griglia GN2/1 cromata per forno
BN418031910180	N9BA	Bacinella amovibile per 2 fuochi
CR1353959	CR1353959	Griglia bifuoco in tondino inox
BN41C1500086	ACC2FP	Accensione elettrica
BN41C1500087	ACC4FP	Accensione elettrica
BN41C1700144	ACC6FP	Accensione elettrica
AES-2F	AES-2F	Sovraprezzo per versione con piano autopulente - optional da richiedere all'ordine
AES-4F	AES-4F	Sovraprezzo per versione con piano autopulente - optional da richiedere all'ordine
AES-6F	AES-6F	Sovraprezzo per versione con piano autopulente - optional da richiedere all'ordine
AES-8F	AES-8F	Sovraprezzo per versione con piano autopulente - optional da richiedere all'ordine