

# MARMITE ÉLECTRIQUE À CHAUFFAGE DIRECT - 150 LT

Project .....  
Rev.: .....  
Zone: .....  
Location: .....



CODICE  
CR1018109T4W

MODELLO  
QT90PF/ED150-T4W

SERIE  
BARON 4.0

## CARACTÉRISTIQUES GÉNÉRALES

Des solides fondations de la tradition Baron naît la nouvelle cuisine Queen 4.0, encore plus pratique, plus équipée, plus technologique. Une évolution dans les cuisines professionnelles. Queen 4.0 est parfaitement conçu dans les moindres détails pour accélérer et simplifier chaque opération de préparation, de cuisson, de rangement et de nettoyage dans la cuisine et pour vous accompagner au quotidien comme un véritable allié dans votre travail.



## SPÉCIFICATIONS TECHNIQUES

Revêtements extérieurs et pieds en acier inoxydable.  
Hauteur de la table de travail réglable de 840 à 900 mm.  
Plateaux d'une épaisseur de 2 mm  
Réservoirs en acier inoxydable AISI 304 avec fond AISI 316.  
Chargement de l'eau au moyen de 2 électrovannes, avec la possibilité de charger de l'eau froide ou chaude.  
Vidange frontale au moyen d'un robinet de 2" en laiton chromé.  
Version électrique indirecte : chauffage par 2 séries d'éléments chauffants blindés placés à l'intérieur de la cavité.  
Version électrique directe : chauffage au moyen de 3 éléments chauffants en acier inoxydable positionnés à l'extérieur sur le fond du conteneur.  
Réservoir en acier inoxydable avec fond aisi 316  
Possibilité de chargement d'eau chaude ou froide

La collecte de données, la surveillance des opérations, le contrôle à distance ne sont que quelques-unes des possibilités que la connectivité met à votre disposition.

Équipement certifié pour la directive basse tension 2014/35/EU selon le schéma CB international.

Grâce à la certification de résistance aux jets d'eau (IPX5) obtenue à l'issue de tests spécifiques, les boutons et sous-boutons peuvent être lavés à la fin de la journée de travail sans compromettre la fonctionnalité et la sécurité.

La barre frontale est un point d'appui confortable pour le cuisinier ; elle maintient une distance de sécurité par rapport au plan de travail et protège ainsi contre les collisions accidentelles avec ce qui repose sur les plans de travail et en même temps avec les poignées.

# MARMITE ÉLECTRIQUE À CHAUFFAGE DIRECT - 150 LT

Project .....  
Rev.: .....  
Zone: .....  
Location: .....



CODICE  
CR1018109T4W

MODELLO  
QT90PF/ED150-T4W

SERIE  
BARON 4.0

## Informations techniques

SPECIFICATION	DATA
MATÉRIAU	CR1018109T4W
FOURNITURE	ÉLECTRICITÉ
DIM. LARGEUR	800 mm
DIM. PRODUCTIVITÉ	900 mm
DIM. HAUTEUR	870 mm
ALIMENTATION ÉLECTRIQUE STANDARD	380-415V 3N
FRÉQUENCE	50-60hz
L'ÉNERGIE ÉLECTRIQUE	12 kW
CAPACITÉ	150

# MARMITE ÉLECTRIQUE À CHAUFFAGE DIRECT - 150 LT

Project .....  
Rev.: .....  
Zone: .....  
Location: .....



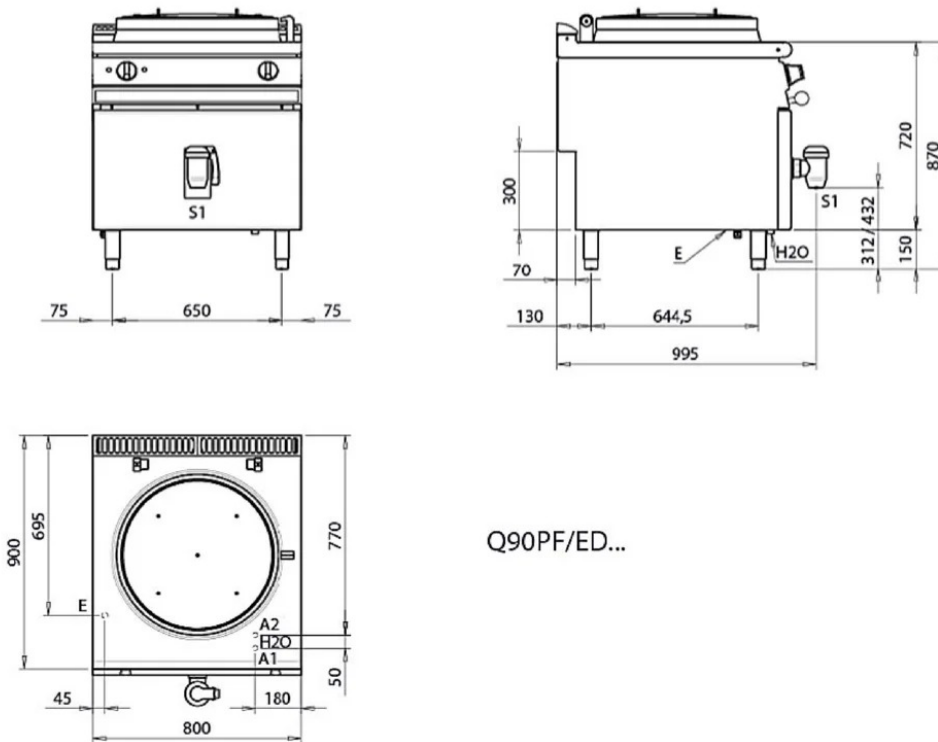
CODICE  
CR1018109T4W

MODELLO  
QT90PF/ED150-T4W

SERIE  
BARON 4.0

SCHEMA DI INSTALLAZIONE - INSTALLATION DIAGRAM - INSTALLATIONSPLAN - SCHÉMA D'INSTALLATION -  
ESQUEMA DE INSTALACION - INSTALLATIESCHEMA - INSTALLATIONSRIJNINGAR

MISURE IN mm - DIMENSIONS IN mm - ABMESSUNGEN IN mm  
MESURES EN mm - MEDIDAS EN mm - MATEN IN mm



Q90PF/ED...

Legenda - Legende - Key - Légende - Leyenda - Legenda

- H20 Attacchi arrivo acqua - Wasseranschluss - Water inlet - Arrivée eau - Union de agua - Wateraansluiting  
A1 = Calda - Heiss - Warm - Chaude - Caliente - Warm EN ISO 228-1 G 3/4  
A2 = Fredda - Kalt - Cold - Froid - Fria - Koude EN ISO 228-1 G 3/4  
E Pressacavo entrata linea elettrica - Sopfbuchse - Electric cable stress relief  
Presse étoupe de câble él. - Elektrische kabelwartel  
S1 Scarico acqua - Wasserablauf - Water outlet - Vidange de l'eau - Desaguadero -  
Waterafvoer 2"

# MARMITE ÉLECTRIQUE À CHAUFFAGE DIRECT - 150 LT

Project .....  
Rev.: .....  
Zone: .....  
Location: .....



CODICE  
CR1018109T4W

MODELLO  
QT90PF/ED150-T4W

SERIE  
BARON 4.0

## PRODUITS GAMME PLUS



Réservoir en acier inoxydable avec  
fond aisi 316



Possibilité de chargement d'eau  
chaude ou froide



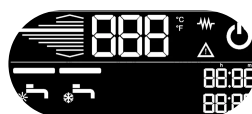
Version prête pour l'industrie 4.0.



Possibilité de régler 2 minuteries  
pour contrôler la cuisson. Un signal  
sonore avertit l'opérateur à la fin du  
temps programmé.



Contrôle du niveau de puissance par  
écran tactile et réglage par bouton  
ergonomique



Possibilité de chargement d'eau  
chaude ou froide



Bacs indirects avec vanne  
automatique d'évacuation des  
condensats

# MARMITE ÉLECTRIQUE À CHAUFFAGE DIRECT - 150 LT

Project .....  
Rev.: .....  
Zone: .....  
Location: .....



CODICE  
CR1018109T4W

MODELLO  
QT90PF/ED150-T4W

SERIE  
BARON 4.0

## ACCESSOIRES

CODE	MODELLO	DESCRIZIONE
MA97347000	<b>9C5</b>	PANIER COLAPASTA - 50 Lt. TROUS Ø 3 MM - 1 SECTEUR
MA97348000	<b>9CV5</b>	COLAVER BOWL FOR POTS - 50 Lt. TROUS Ø 6 MM - 1 SECTEUR
MA97350900	<b>9C10</b>	PANIER COLAPASTA - 50 Lt. TROUS Ø 3 MM - 1 SECTEUR
MA97351000	<b>9C15</b>	PANIER COLAPASTA - 50 Lt. TROUS Ø 3 MM - 1 SECTEUR
MA97352000	<b>9CV10</b>	COLAVER BOWL FOR POTS - 50 Lt. TROUS Ø 6 MM - 1 SECTEUR
MA97353000	<b>9CV15</b>	COLAVER BOWL FOR POTS - 50 Lt. TROUS Ø 6 MM - 1 SECTEUR
MA97354000	<b>9-I10</b>	ENTONNOIR POUR DECHARGER LE POT - 100 Lt. TROUS Ø 100-150-440 MM
MA97355000	<b>9-I15</b>	ENTONNOIR POUR DECHARGER LE POT - 100 Lt. TROUS Ø 100-150-440 MM
CR1357499	<b>4.0IOTPRO</b>	Abonnement PRO - Cloud
CR1357479	<b>4.0IOTENTRY</b>	Abonnement ENTRY - Cloud
MA97349000	<b>9-I5</b>	INSTALLATION DU DÉCHARGEUR DE POUDRE - 50 Lt. TROUS Ø 10-15-36 MM