

# OLLA ELÉCTRICA CALENTAMIENTO DIRECTO - 100 LT

Project .....  
Rev.: .....  
Zone: .....  
Location: .....



CODICE  
CR1018099T4W

MODELLO  
QT90PF/ED100-T4W

SERIE  
BARON 4.0

## CARACTERÍSTICAS GENERALES

De los sólidos cimientos de la tradición Baron, nace la nueva cocina Queen 4.0, aún más práctica, más equipada, más tecnológica.

Una evolución en las cocinas profesionales.

Queen 4.0 está perfectamente diseñado hasta el último detalle para agilizar y simplificar todas las operaciones de preparación, cocción, orden y limpieza en la cocina y para ayudarle cada día como un verdadero aliado en su trabajo.



## ESPECIFICACIONES TÉCNICAS

Carcasa exterior y pies de acero inoxidable.

Altura de la mesa de trabajo regulable de 840 a 900 mm.

Tapas de 2 mm de grosor

Depósitos de acero inoxidable AISI 304 con fondo AISI 316.

Carga de agua mediante 2 electroválvulas, con posibilidad de carga de agua fría o caliente.

Desagüe frontal mediante grifo de latón cromado de 2".

Versión eléctrica indirecta: calentamiento con 2 juegos de resistencias blindadas colocadas en el interior de la cavidad.

Versión eléctrica directa: calentamiento mediante 3 resistencias de acero inoxidable colocadas externamente en el fondo del recipiente.

Depósito de acero inoxidable con fondo aisi 316

Posibilidad de carga de agua caliente o fría

Recopilación de datos, supervisión de operaciones, control remoto son sólo algunas de las posibilidades que la conectividad pone a su disposición.

Equipo certificado para la directiva de baja tensión 2014/35/UE según el esquema CB internacional.

Gracias a la certificación a prueba de chorros (IPX5) obtenida mediante pruebas específicas, los pomos y bajopomos pueden lavarse al final de la jornada laboral sin comprometer la funcionalidad ni la seguridad.

La barra delantera es un cómodo punto de apoyo para el cocinero; mantiene una distancia de seguridad con la encimera y protege así de colisiones accidentales con lo que está apoyado sobre la encimera y, al mismo tiempo, con los tiradores.

# OLLA ELÉCTRICA CALENTAMIENTO DIRECTO - 100 LT

Project .....  
Rev.: .....  
Zone: .....  
Location: .....



CODICE  
CR1018099T4W

MODELLO  
QT90PF/ED100-T4W

SERIE  
BARON 4.0

## Información técnica

ESPECIFICACIÓN	DATA
MATERIAL	CR1018099T4W
DEFINICIÓN	QT90PF/ED100-T4W PENT.EL. M80 DIR.100 LT
LÍNEA COMERCIAL	QUEEN
SUMINISTRO	ELECTRICIDAD
ANCHURA ANCHO	800 mm
DIM. PRODUCTIVIDAD	900 mm
DIM. ALTURA	870 mm
PESO NETO	129.8 Kg
VOLUMEN (neto)	0.626
LONGITUD DEL PAQUETE	860 mm
ANCHO DEL PAQUETE	1020 mm
ALTURA DEL ENVASE	1300 mm
VOLUMEN DEL ENVASE	1,140 m3
PESO BRUTO DEL EMBALAJE	145 Kg
FUENTE DE ALIMENTACIÓN ESTÁNDAR	380-415V 3N
FRECUENCIA	50-60 Hz
ENERGÍA ELÉCTRICA	12 kW
GRADO IP	IPX5
CAPACIDAD	100 litri
MODELO CERTIFICADO	Q90PF/ED100

# OLLA ELÉCTRICA CALENTAMIENTO DIRECTO - 100 LT

Project .....  
Rev.: .....  
Zone: .....  
Location: .....



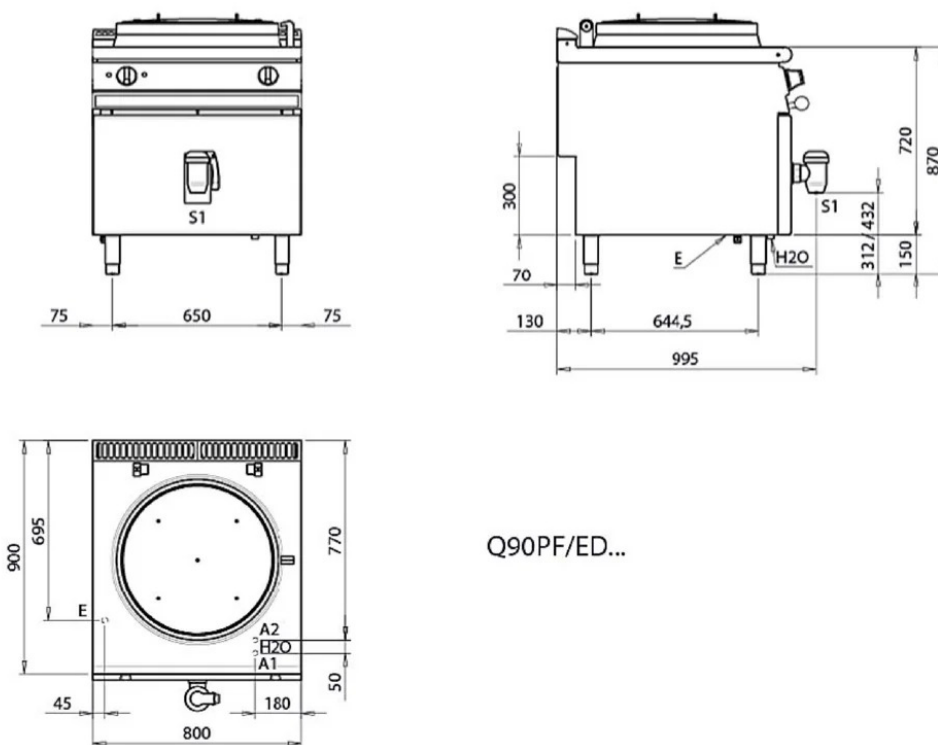
CODICE  
CR1018099T4W

MODELLO  
QT90PF/ED100-T4W

SERIE  
BARON 4.0

SCHEMA DI INSTALLAZIONE - INSTALLATION DIAGRAM - INSTALLATIONSPLAN - SCHÉMA D'INSTALLATION -  
ESQUEMA DE INSTALACION - INSTALLATIESCHEMA - INSTALLATIONSRTNINGAR

MISURE IN mm - DIMENSIONS IN mm - ABMESSUNGEN IN mm  
MESURES EN mm - MEDIDAS EN mm - MATEN IN mm



Q90PF/ED...

Legenda - Legende - Key - Légende - Leyenda - Legenda

- H2O Attacchi arrivo acqua - Wasseranschluss - Water inlet - Arrivée eau - Union de agua - Wateraansluiting
- A1 = Calda - Heiss - Warm - Chaude - Caliente - Warm EN ISO 228-1 G 3/4
- A2 = Fredda - Kalt - Cold - Froid - Fria - Koude EN ISO 228-1 G 3/4
- E Pressacavo entrata linea elettrica - Sopfbuchse - Electric cable stress relief  
Presse étoupe de câble él. - Elektrische kabelwartel
- S1 Scarico acqua - Wasserablauf - Water outlet - Vidange de l'eau - Desaguadero -  
Waterafvoer 2"

# OLLA ELÉCTRICA CALENTAMIENTO DIRECTO - 100 LT

Project .....  
Rev.: .....  
Zone: .....  
Location: .....



CODICE  
CR1018099T4W

MODELLO  
QT90PF/ED100-T4W

SERIE  
BARON 4.0

## PRODUCTOS GAMA PLUS



Versión preparada para Industria 4.0.



Depósito de acero inoxidable con fondo aisi 316



Posibilidad de carga de agua caliente o fría



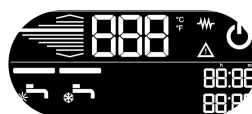
Control del nivel de potencia mediante pantalla táctil y ajuste con mando ergonómico



Posibilidad de programar 2 temporizadores para controlar la cocción. Una señal acústica avisa al operador al final del tiempo programado.



Cubetas indirectas con válvula automática de purga de condensados



Posibilidad de carga de agua caliente o fría

# OLLA ELÉCTRICA CALENTAMIENTO DIRECTO - 100 LT

Project .....  
Rev.: .....  
Zone: .....  
Location: .....



CODICE  
CR1018099T4W

MODELLO  
QT90PF/ED100-T4W

SERIE  
BARON 4.0

## ACCESORIOS

CÓDIGO	MODELLO	DESCRIZIONE
MA97347000	<b>9C5</b>	CESTA COLAPASTA - 50 Lt. AGUJEROS Ø 3 MM - 1 SECTOR
MA97348000	<b>9CV5</b>	CUBETA COLADORA PARA POTES - 50 Lt. AGUJEROS Ø 6 MM - 1 SECTOR
MA97350900	<b>9C10</b>	CESTA COLAPASTA - 50 Lt. AGUJEROS Ø 3 MM - 1 SECTOR
MA97351000	<b>9C15</b>	CESTA COLAPASTA - 50 Lt. AGUJEROS Ø 3 MM - 1 SECTOR
MA97352000	<b>9CV10</b>	CUBETA COLADORA PARA POTES - 50 Lt. AGUJEROS Ø 6 MM - 1 SECTOR
MA97353000	<b>9CV15</b>	CUBETA COLADORA PARA POTES - 50 Lt. AGUJEROS Ø 6 MM - 1 SECTOR
MA97354000	<b>9-I10</b>	EMBUDO PARA DESCARGAR - 100 Lt. AGUJEROS Ø 100-150-440 MM
MA97355000	<b>9-I15</b>	EMBUDO PARA DESCARGAR - 100 Lt. AGUJEROS Ø 100-150-440 MM
CR1357499	<b>4.0IOTPRO</b>	Suscripción PRO - Cloud
CR1357479	<b>4.0IOTENTRY</b>	SUSCRIPCIÓN - Cloud
MA97349000	<b>9-I5</b>	INSTALACIÓN DEL DESCARGADOR DE POLVO-50 Lt. AGUJEROS Ø 10-15-36 MM