

ELEKTROBEHEIZTER EINWANDIGER KOCHKESSEL 100 LT

Project
Rev.:
Zone:
Location:



CODICE
CR1018099T4W

MODELLO
QT90PF/ED100-T4W

SERIE
BARON 4.0

ALLGEMEINE MERKMALE

Auf dem soliden Fundament der Baron-Tradition steht die neue Küche Queen 4.0, die noch praktischer, noch besser ausgestattet und noch technologischer ist.

Eine Evolution in der Profiküche.

Queen 4.0 ist bis ins kleinste Detail perfekt durchdacht, um alle Vorbereitungs-, Koch-, Aufräum- und Reinigungsaufgaben in der Küche zu beschleunigen und zu vereinfachen und Sie bei Ihrer täglichen Arbeit als echte Verbündete zu unterstützen.



TECHNISCHE DATEN

Außenschalen und Füße aus Edelstahl.
Arbeitstisch höhenverstellbar von 840 bis 900 mm.
Platten mit 2 mm Dicke
Tanks aus rostfreiem Stahl AISI 304 mit Boden aus AISI 316.
Wasserzufuhr über 2 Magnetventile, mit der Möglichkeit der Zufuhr von kaltem oder warmem Wasser.
Frontaler Abfluss durch 2" verchromten Messinghahn.
Indirekte elektrische Version: Beheizung durch 2 Sätze gepanzerter Heizelemente, die im Inneren des Hohlraums angeordnet sind.
Direkte elektrische Version: Beheizung durch 3 Heizelemente aus rostfreiem Stahl, die außen auf dem Boden des Behälters angebracht sind.

Edelstahltank mit Boden aus Aisi 316

Möglichkeit der Warm- oder Kaltwasserladung

Datenerfassung, Betriebsüberwachung, Fernsteuerung sind nur einige der Möglichkeiten, die Ihnen die Konnektivität zur Verfügung stellt.

Geräte, die nach der Niederspannungsrichtlinie 2014/35/EU gemäß dem internationalen CB-Schema zertifiziert sind.

Dank der durch spezielle Tests erlangten Strahlwasserschutz-Zertifizierung (IPX5) können die Knöpfe und Unterknöpfe am Ende des Arbeitstages gewaschen werden, ohne die Funktionalität und Sicherheit zu beeinträchtigen.

Die vordere Leiste ist ein bequemer Halt für den Koch; sie hält einen sicheren Abstand zur Arbeitsfläche und schützt so vor versehentlichen Zusammenstößen mit dem, was auf der Arbeitsfläche liegt, und gleichzeitig mit den Griffen.

ELEKTROBEHEIZTER EINWANDIGER KOCHKESSEL 100 LT

Project
Rev.:
Zone:
Location:



CODICE
CR1018099T4W

MODELLO
QT90PF/ED100-T4W

SERIE
BARON 4.0

Technische Informationen

SPEZIFIKATION	DATA
MATERIAL	CR1018099T4W
DEFINITION	QT90PF/ED100-T4W PENT.EL. M80 DIR.100 LT
KOMMERZIELLE LINIE	QUEEN
SUPPLY	ELEKTROTECHNIK
DIM. BREITE	800 mm
DIM. PRODUKTIVITÄT	900 mm
DIM. HÖHE	870 mm
NETTOGEWICHT	129.8 Kg
VOLUMEN (netto)	0.626
LÄNGE DES PAKETS	860 mm
BREITE DES PAKETS	1020 mm
VERPACKUNGSHÖHE	1300 mm
VERPACKUNGSVOLUMEN	1,140 m3
BRUTTO-VERPACKUNGSGEWICHT	145 Kg
STANDARD-STROMVERSORGUNG	380-415V 3N
FREQUENZ	50-60 Hz
ELEKTRISCHE LEISTUNG	12 kW
IP-GRAD	IPX5
KAPAZITÄT	100 litri
ZERTIFIZIERTES MODELL	Q90PF/ED100

ELEKTROBEHEIZTER EINWANDIGER KOCHKESSEL 100 LT

Project
Rev.:
Zone:
Location:



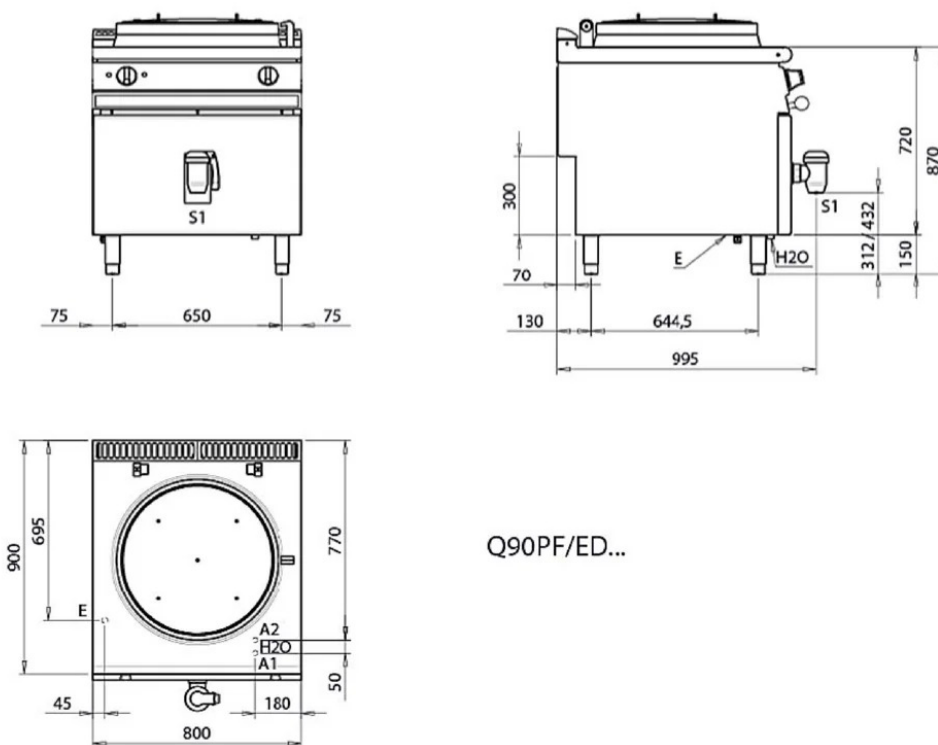
CODICE
CR1018099T4W

MODELLO
QT90PF/ED100-T4W

SERIE
BARON 4.0

SCHEMA DI INSTALLAZIONE - INSTALLATION DIAGRAM - INSTALLATIONSPLAN - SCHÉMA D'INSTALLATION -
ESQUEMA DE INSTALACION - INSTALLATIESCHEMA - INSTALLATIONSRIJNINGAR

MISURE IN mm - DIMENSIONS IN mm - ABMESSUNGEN IN mm
MESURES EN mm - MEDIDAS EN mm - MATEN IN mm



Q90PF/ED...

Legenda - Legende - Key - Légende - Leyenda - Legenda

- H2O Attacchi arrivo acqua - Wasseranschluss - Water inlet - Arrivée eau - Union de agua - Wateraansluiting
- A1 = Calda - Heiss - Warm - Chaude - Caliente - Warm EN ISO 228-1 G 3/4
- A2 = Fredda - Kalt - Cold - Froid - Fria - Koude EN ISO 228-1 G 3/4
- E Pressacavo entrata linea elettrica - Sopfbuchse - Electric cable stress relief
- Presse étoupe de câble él. - Elektrische kabelwartel
- S1 Scarico acqua - Wasserablauf - Water outlet - Vidange de l'eau - Desaguadero - Waterafvoer

ELEKTROBEHEIZTER EINWANDIGER KOCHKESSEL 100 LT

Project
Rev.:
Zone:
Location:



CODICE
CR1018099T4W

MODELLO
QT90PF/ED100-T4W

SERIE
BARON 4.0

PRODUKTE BEREICH PLUS



Edelstahltank mit Boden aus Aisi 316



Möglichkeit der Warm- oder
Kaltwasserladung



Industrie 4.0-fähige Version.



Möglichkeit der Einstellung von 2
Timern zur Steuerung des
Garvorgangs. Ein akustisches Signal
warnt den Bediener bei Ablauf der
eingestellten Zeit.



Steuerung der Leistungsstufe über
Touchscreen und Einstellung mit
ergonomischem Drehknopf



Möglichkeit der Warm- oder
Kaltwasserladung



Indirekte Wannen mit
automatischem
Kondensatablassventil

ELEKTROBEHEIZTER EINWANDIGER KOCHKESSEL 100 LT

Project
Rev.:
Zone:
Location:



CODICE
CR1018099T4W

MODELLO
QT90PF/ED100-T4W

SERIE
BARON 4.0

ZUBEHÖR

CODE	MODELLO	DESCRIZIONE
MA97347000	9C5	FÜR PASTA - KOCHKESSELEINSATZ 1 TEILIG MIT Ø 3 MM LOCH 50L
MA97348000	9CV5	FÜR GEMÜSE - KOCHKESSELEINSATZ 1 TEILIG MIT Ø 6 MM LOCH 50L
MA97350900	9C10	FÜR PASTA - KOCHKESSELEINSATZ 1 TEILIG MIT Ø 3 MM LOCH 50L
MA97351000	9C15	FÜR PASTA - KOCHKESSELEINSATZ 1 TEILIG MIT Ø 3 MM LOCH 50L
MA97352000	9CV10	FÜR GEMÜSE - KOCHKESSELEINSATZ 1 TEILIG MIT Ø 6 MM LOCH 50L
MA97353000	9CV15	FÜR GEMÜSE - KOCHKESSELEINSATZ 1 TEILIG MIT Ø 6 MM LOCH 50L
MA97354000	9-I10	TRICHTER ZUR KESSELENTLEERUNG - 100 Lt. FORI Ø 100-150-440 MM
MA97355000	9-I15	TRICHTER ZUR KESSELENTLEERUNG - 100 Lt. FORI Ø 100-150-440 MM
CR1357499	4.0IOTPRO	PRO-Abonnement - Cloud
CR1357479	4.0IOTENTRY	ENTRY-Abonnement - Cloud
MA97349000	9-I5	TRICHTER ZUR KESSELENTLEERUNG