

ROLL-IN STORAGE CABINET 1 DOOR - TEMP. +2/+10°C

Project
Rev.:
Zone:
Location:



CODICE
BRI70TN

MODELLO
RI70TN

SERIE
KÜHLSCHRÄNKE

ALLGEMEINE MERKMALE

Einteilige Konstruktion mit Innen- und Außenverkleidung aus Edelstahl AISI304.

Isolierstärke 85 mm mit hoher Dichte.

Das Armaturenbrett kann zur Erleichterung der regelmäßigen Wartung (Reinigung des Kondensators) geöffnet werden.

Externer Rücken und Brustbeinbasis aus vorlackiertem Stahl.

Magnetische Dichtung an allen vier Seiten und Gegenmagnet an den Dichtungswülsten.

Ergonomischer Griff in voller Höhe, der in die Vorderseite der Tür eingelassen ist, um ein einfaches Öffnen in jeder Art von Installation zu ermöglichen.

Innenfach mit 26 geformten Seiten, inklusive 3 Rilsan GN2/1 Gitter. Geschäumte Motorraumseiten für bessere schalldämmung und größere Robustheit.

Heißgasabtauung und Tauwasserentsorgungssystem ohne Energieverbrauch.

Indirekte Belüftung dank des raumhohen Kanalsystems für optimale Luftzirkulation und gleichmäßige Temperaturverteilung.

Umweltfreundliches Kältemittel R290



ROLL-IN STORAGE CABINET 1 DOOR - TEMP. +2/+10°C

Project
Rev.:
Zone:
Location:



CODICE
BRI70TN

MODELLO
RI70TN

SERIE
KÜHLSCHRÄNKE

TECHNISCHE DATEN

Monoblockstruktur aus satiniertem Edelstahl AISI304 Scotch-Brite
Isolierung aus CFC- und HCFC-freiem PU, Dicke 70 mm
Automatisches Abtau- und Verdunstung für Kondenswasser
Ergonomische Griffe in voller Höhe und Magnetverschlüsse an 3 Seiten
Stoßfänger im Innenraum allseitig

Panelbauweise.

Fassungsvermögen der Rollenbehälter: GN 2/1 bzw. EN 400 X 600 MM
oder 600X800 MM.

Außen fein im „SCOTCH BRITE“-Look satiniert.

Isolierung aus PU, HFCKW-frei, Stärke 80 mm.

Automatische Abtauvorrichtung und Kondenswasserverdampfung ohne
Stromzufuhr Zelle mit großem Inhalt, in die Rollwagen mit den
folgenden max. Abmessungen gefahren werden können: 700x900x1860
mm.

Ergonomische Griffe über die gesamte Höhe und Magnetdichtungen an
allen 4 Seiten.

Selbstschließende Türen mit einer Blockierung beim Öffnen bei 100°.

Isolierter Boden aus Edelstahl AISI 304 18/10 für die BT-Version.

Stoßfänger auf der Rückseite und Innenseite der Tür aus Edelstahl.

ROLL-IN STORAGE CABINET 1 DOOR - TEMP. +2/+10°C

Project
Rev.:
Zone:
Location:



CODICE
BRI70TN

MODELLO
RI70TN

SERIE
KÜHLSCHRÄNKE

Technische Informationen

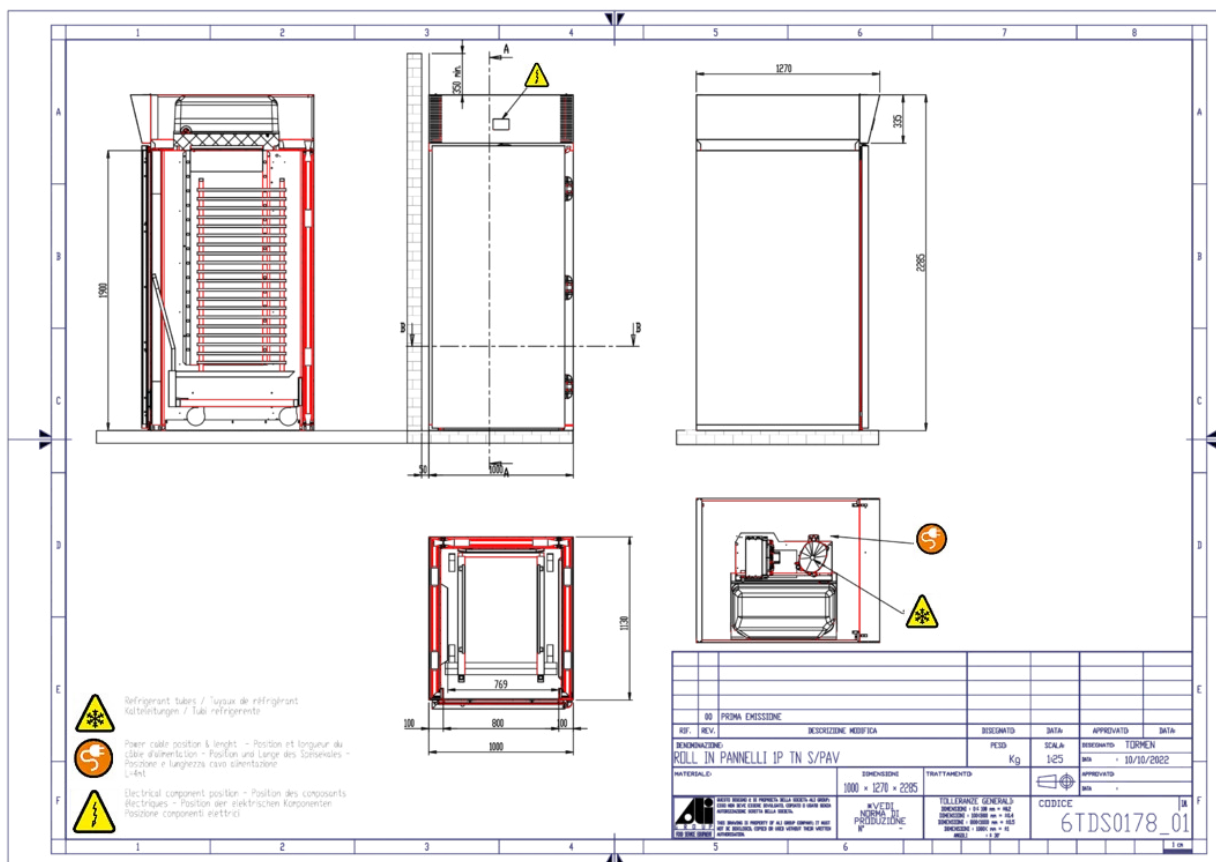
| SPEZIFIKATION | DATA |
|--------------------------|----------------|
| MATERIAL | BRI70TN |
| SUPPLY | ELEKTROTECHNIK |
| DIM. BREITE | 1000 mm |
| DIM. PRODUKTIVITÄT | 1270 mm |
| DIM. HÖHE | 2285 mm |
| NETTOGEWICHT | 175 Kg |
| VERPACKUNGSVOLUMEN | 2.11 m3 |
| STANDARD-STROMVERSORGUNG | 230/1/50 |
| ELEKTRISCHE LEISTUNG | 0.375 kW |
| GAS-/KÄLTEMITTELART | R290A |
| KÄLTELEISTUNG | 0.555 |
| KAPAZITÄT | 1480 |

Project
 Rev.:
 Zone:
 Location:



ROLL-IN STORAGE CABINET 1 DOOR - TEMP. +2/+10°C

| | | |
|-------------------|-------------------|-----------------------|
| CODICE BRI70TN | MODELLO RI70TN | SERIE KÜHLSCHRÄNKE |
|-------------------|-------------------|-----------------------|



PRODUKTE

BEREICH PLUS



Dank des R290-Gases, das als Standard für alle verfügbaren Versionen geliefert wird, garantiert Olis Sorgfalt und Nachhaltigkeit in allen Aspekten seiner Produktentwicklung.



Benutzerfreundliche digitale Steuerung. Schnell und intuitiv ist sie eine Hilfe bei der täglichen Arbeit.

ROLL-IN STORAGE CABINET 1 DOOR - TEMP. +2/+10°C

Project
Rev.:
Zone:
Location:



CODICE
BRI70TN

MODELLO
RI70TN

SERIE
KÜHLSCHRÄNKE

ZUBEHÖR

| CODE | MODELLO | DESCRIZIONE |
|----------------|-----------------------|--|
| TR 20 GN1/1 HT | TR 20 GN1/1 HT | WAGEN FÜR 20 ROSTE GN1/1 TEMP. -40°+280° |
| TR 20 GN2/1 HT | TR 20 GN2/1 HT | WAGEN FÜR 20 ROSTE GN1/2 TEMP. -40°+280° |
| TR 16 EN1 | TR 16 EN1 | WAGEN FÜR 16 BLECHE EN 400X600 |
| TR 32 EN1 | TR 32 EN1 | WAGEN FÜR 32 BLECHE EN 400X600 |
| TR 16 EN2 | TR 16 EN2 | WAGEN FÜR 16 BLECHE EN 600X800 |
| TR 32 EN2 | TR 32 EN2 | WAGEN FÜR 32 BLECHE EN 600X800 |