

4-Flammen-GAS-Kochfeld AUF GAS-BACKOFEN - 19,1 KW + 5 BACKOFEN

Project
Rev.:
Zone:
Location:



CODICE
CR1355629

MODELLO
N6PC/GF722

SERIE
SERIE 600

ALLGEMEINE MERKMALE

Eine Linie von kleinen Kochgeräten für alle, die auch auf kleinem Raum nicht auf große Leistung verzichten wollen.
Sie ist aus Edelstahl AISI 304 18/10 gefertigt, mit Scotch Brite satiniert, hat abgerundete Kanten und Schalen mit großem Fassungsvermögen; sie ist 600/650 mm tief und hat eine modulare Breite von 400/600/700/800/1000 mm; die Serie wird durch offene, gepanzerte oder gekühlte Untergestelle ergänzt.
Die Geräte lassen sich problemlos miteinander kombinieren und bilden ein kompaktes, lückenloses Ganzes. Ein dichtes Profil garantiert Auslaufschutz und damit maximale Hygiene.
Hohe Schornsteine und ergonomische Knöpfe, die auf einem schrägen Armaturenbrett montiert sind, um die Sicht zu erleichtern, sorgen für eine einfache Bedienung des Geräts von Anfang an.
Alle Modelle sind CE-geprüft.
Sie bestehen aus Edelstahl AISI 304 18/10, sind mit Scotch Brite satiniert, haben abgerundete Kanten und ein großes Fassungsvermögen; sie haben eine Tiefe von 600/650 mm und eine modulare Breite von 400/600/700/800/1000 mm; die Serie wird durch offene, gepanzerte oder gekühlte Untergestelle ergänzt.
Die Geräte lassen sich leicht zu einem kompakten, lückenlosen Ganzen zusammenfügen, denn das dichte Profil garantiert Auslaufschutz und damit maximale Hygiene.
Hohe Schornsteine und ergonomische Knöpfe, die auf einem schrägen Armaturenbrett montiert sind, um die Sicht zu erleichtern, sorgen für eine einfache Bedienung der Serie von Anfang an.
Alle Modelle sind CE-geprüft.



TECHNISCHE DATEN

GASKÖCHER

Brenner mit 3,85 kW und 5,7 kW (7 kW in der erweiterten Version). Das Kochfeld ist in einem Stück gegossen, aus Edelstahl AISI 304 18/10 mit Scotch Brite Finish, mit großen Radien und einem großen Fassungsvermögen zum Auffangen von überlaufenden Flüssigkeiten. Emailierte Grillroste aus Gusseisen für eine lange Lebensdauer. Die Gaskochfelder sind mit Zündflamme, Thermoelement und Ventilhahn ausgestattet, um maximale Sicherheit zu gewährleisten. Anzeigelampe zur Anzeige, dass das Gerät unter Strom steht. Die Öfen der Größe GN 1/1 sind als Gasöfen mit einer einstellbaren Temperatur von

140-280°C und als Elektroöfen mit einer einstellbaren Temperatur von 110-280°C, sowohl statisch als auch belüftet, erhältlich.

Brenner mit 3,5 kW und 5,5 kW Leistung, Ventilhähne und stabilisiertes Flammthermoelement für maximale Sicherheit.

GN 1/1-Backöfen mit Innenwänden aus Edelstahl in der statischen Gasversion und Elektro- und Umluftbacköfen mit gepanzerten Heizelementen oben und unten.

Der Elektrobackofen der Größe GN 1/1 ist mit gepanzerten Heizelementen an der Ober- und Unterseite mit unabhängiger Regelung und einstellbarem Thermostat von 110 bis 280°C ausgestattet.

4-Flammen-GAS-Kochfeld AUF GAS-BACKOFEN - 19,1 KW + 5 BACKOFEN

Project
Rev.:
Zone:
Location:



CODICE
CR1355629

MODELLO
N6PC/GF722

SERIE
SERIE 600

Technische Informationen

| SPEZIFIKATION | DATA |
|---------------------------|------------------------------------|
| MATERIAL | CR1355629 |
| DEFINITION | N6PC/GF722 4 FUOCHI FORNO G.60 M70 |
| KOMMERZIELLE LINIE | SERIE 600 |
| SUPPLY | GAS |
| DIM. BREITE | 700 mm |
| DIM. PRODUKTIVITÄT | 650 mm |
| DIM. HÖHE | 830 mm |
| NETTOGEWICHT | 66.2 Kg |
| VOLUMEN (netto) | 0.378 |
| LÄNGE DES PAKETS | 740 mm |
| BREITE DES PAKETS | 740 mm |
| VERPACKUNGSHÖHE | 1160 mm |
| VERPACKUNGSVOLUMEN | 0,635 m3 |
| BRUTTO-VERPACKUNGSGEWICHT | 80 Kg |
| GAS POWER | 24.1 |
| GAS POWER (G25.3/25mbar) | 23,40 |
| N. BRÄNDE/PLATTEN | QUATTRO FUOCHI |
| ZERTIFIZIERTES MODELL | N6PC/GF722 |

4-Flammen-GAS-Kochfeld AUF GAS-BACKOFEN - 19,1 KW + 5 BACKOFEN

Project

Rev.:

Zone:

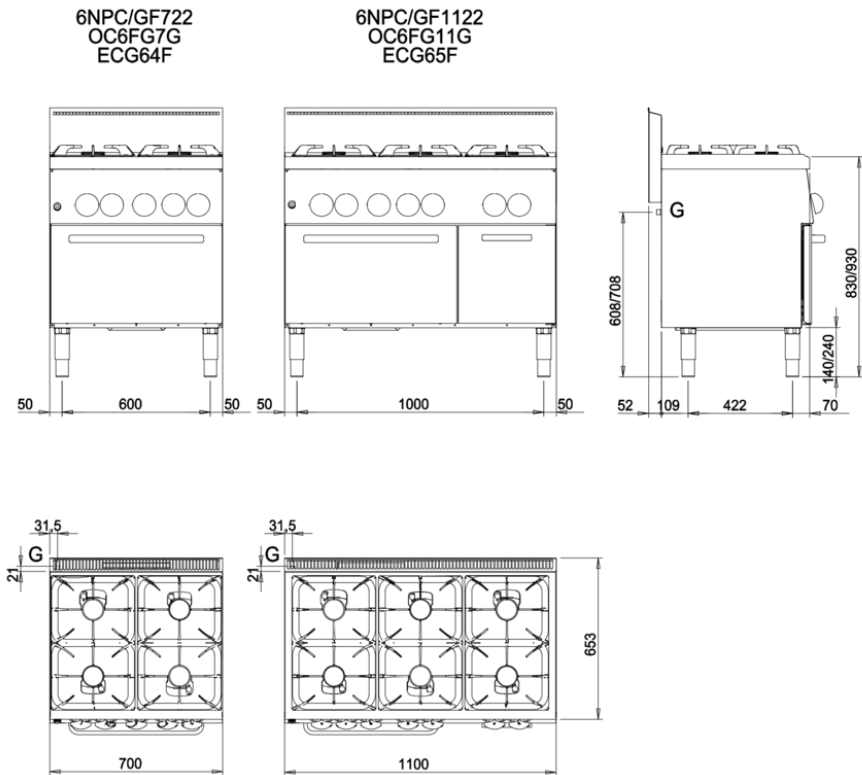
Location:



| | | |
|-----------|------------|-----------|
| CODICE | MODELLO | SERIE |
| CR1355629 | N6PC/GF722 | SERIE 600 |

SCHEMA DI INSTALLAZIONE - INSTALLATION DIAGRAM - INSTALLATIONSPLAN - SCHÉMA D'INSTALLATION - ESQUEMA DE INSTALACION -INSTALLATIESCHEMA - IINSTALLATIONSRTNINGAR

MISURE IN mm - DIMENSIONS IN mm - ABMESSUNGEN IN mm
MESURES EN mm - MEDIDAS EN mm - MATEN IN mm



LEGENDA - LEGENDE - KEY - LEGENDE - LEYENDA - LEGENDA

G Attacco arrivo gas - Gasanschluss - Gas connection -
Arrivée gaz - Union da gaas - Gasaansluiting
EN 10226-1 R 1/2; EN ISO 228-1 G 1/2 (DK)

4-Flammen-GAS-Kochfeld AUF GAS-BACKOFEN - 19,1 KW + 5 BACKOFEN

Project
Rev.:
Zone:
Location:



CODICE
CR1355629

MODELLO
N6PC/GF722

SERIE
SERIE 600

PRODUKTE BEREICH PLUS



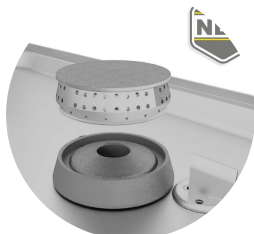
Backöfen der Größe GN 1/1 mit
Innenwänden aus rostfreiem Stahl
in der statischen Gasversion und
statische und belüftete
Elektrobacköfen mit gepanzerten
Heizelementen an der Ober- und
Unterseite.



Die gusseisernen Gitter an der
Oberseite mit langen Speichen
ermöglichen es, auch kleine Töpfe
darauf zu stellen.



Brenner mit einer Leistung von 3,85
kW und 5,7 kW, Ventilhähne und
stabilisiertes Flammthermoelement
für maximale Sicherheit.



Brenner aus Gusseisen mit
abnehmbarem Kranz zur einfachen
Reinigung und separater
Zündflamme für optimalen Betrieb.