

FRY TOP S Elektrische M40 AISI Platte - GERILLT - Thermostat Top Version

Project
Rev.:
Zone:
Location:



CODICE
CR1653739

MODELLO
Q70SFT/E413

SERIE
QUEEN 7

ALLGEMEINE MERKMALE

Für diejenigen, die nicht auf die Qualität und Solidität einer Queen-Küche verzichten wollen, bietet die Serie 7 eine Tiefe von 700 mm und kompaktere Abmessungen, die sich in jede Umgebung einfügen. Die Brenner sind in verschiedenen Konfigurationen und Leistungsstufen erhältlich und werden durch die raffinierte Scotch Brite-Oberfläche aufgewertet.

Dank der extremen Freiheit bei der Zusammenstellung ist jede Komposition möglich: Sie können die Modellplatten mit Backöfen und neutralen Unterschränken kombinieren, die mit hygienischen Oberflächen ausgestattet werden können; Sie können maßgeschneiderte Lösungen schaffen, indem Sie die Geräte Rücken an Rücken kombinieren und befestigen, perfekt versiegelte "bündige" Seite an Seite oder "Brücken"-Strukturen, die Lösungen auf hohem Niveau bieten, die immer perfekt den Bedürfnissen des Küchenchefs entsprechen.

Als absolute Garantie sind alle Geräte die Küchen von Queen7 sind nach internationalen Normen wie CE, GAR, AGA und anderen zertifiziert.



TECHNISCHE DATEN

Außenschalen und Füße aus Edelstahl.
Arbeitstisch höhenverstellbar von 840 bis 900 mm.
15 mm dicke Kochplatte, völlig unabhängig vom Kochfeld.
Große überflutbare Rinne am Umfang der Kochplatte zum Auffangen von Kochresten, nach vorne abfallend zum Ablassen von Flüssigkeiten in die große Schublade.
Kochplatten mit satinierte Oberfläche, beschichtet mit Weicheisen, Stahl AISI430 oder poliertem Hartchrom, alle in glatter, gemischter oder gerippter Ausführung erhältlich.
Große Fettsammelschublade.
Modulgrößen: 40, 60, 80
Bei den 120er-Modulen ist die Kochplatte von oben um 40 mm abgesenkt und um 10 mm nach vorne geneigt.
Elektrische Version: Beheizung durch gepanzerte Heizelemente aus Incoloy.
Thermostatisch geregelte und einstellbare Backtemperatur von 110 bis 280°C.

Sicherheitsthermostat.

Geräumige Fettauffangschublade mit einem Fassungsvermögen für das gesamte Volumen des Perimeterkanals

Ungeschweißte Platte für schnelle Wartung und Austausch im Betrieb

Nicht mit dem Maschinenbett verschweißte Platte mit Optimierung der thermisch belasteten Strukturpunkte

Thermisches Schneiden, das den Anwender und die angrenzenden Maschinen entlastet.

Gleichmäßige Kochtemperatur über die gesamte Platte. Optimiert die Hitze im Kochbereich und erhöht den Bedienkomfort in der Küche.

Gleichmäßige Kochtemperatur über die gesamte Platte. Optimiert die Hitze im Kochbereich und erhöht den Bedienkomfort in der Küche.

Wasserspender-Kit als Zubehör erhältlich

FRY TOP S Elektrische M40 AISI Platte - GERILLT - Thermostat Top Version

Project
Rev.:
Zone:
Location:



CODICE
CR1653739

MODELLO
Q70SFT/E413

SERIE
QUEEN 7

Technische Informationen

| SPEZIFIKATION | DATA |
|---------------------------|------------------------------------|
| MATERIAL | CR1653739 |
| DEFINITION | Q70SFT/E413 FTE RIGATO 430 M40 TOP |
| KOMMERZIELLE LINIE | QUEEN |
| SUPPLY | ELEKTROTECHNIK |
| DIM. BREITE | 400 mm |
| DIM. PRODUKTIVITÄT | 700 mm |
| DIM. HÖHE | 250 mm |
| NETTOGEWICHT | 37 Kg |
| VOLUMEN (netto) | 0.07 |
| LÄNGE DES PAKETS | 440 mm |
| BREITE DES PAKETS | 850 mm |
| VERPACKUNGSHÖHE | 550 mm |
| VERPACKUNGSVOLUMEN | 0,206 m3 |
| BRUTTO-VERPACKUNGSGEWICHT | 43.2 Kg |
| STANDARD-STROMVERSORGUNG | 380-415V 3N |
| FREQUENZ | 50-60 Hz |
| ELEKTRISCHE LEISTUNG | 3.6 kW |
| IP-GRAD | IPX5 |
| ZERTIFIZIERTES MODELL | Q70SFT/E413 |

FRY TOP S Elektrische M40 AISI Platte - GERILLT -
Thermostat Top Version

Project
Rev.:
Zone:
Location:



CODICE
CR1653739

MODELLO
Q70SFT/E413

SERIE
QUEEN 7

MISURE IN cm - DIMENSIONS IN cm - ABMESSUNGEN IN cm- MESURES EN cm
MEDIDAS EN cm - MATEN IN cm - DIMENSIONES EN cm



| Legenda - Legende - Key - Légende - Leyenda - Legenda - Legenda | |
|--|--|
| E Pressacavo entrata linea elettrica - Stopfbuchse - Electric cable stress relief - Presse étoupe de câble él - Pisacable - Elektrische kabelwartel - Entrada cabo eléctrico | G Arrivo gas - Gasanschluss - Gas connection - Arrivée gaz - Union de gas - Gasaansluiting - Ligação gás |
| S Attacco scarico acqua - Wasserablauf - Water outlet - Vidange de l'eau - Desaguadero - Wateraftapaansluiting - Junção descarga água | H20 Arrivo acqua - Wasseranschluss - Water inlet - Arrivée eau - Union de água - Wateraansluiting - Junção alimentação água |
| S1 Scarico vasca - Wannenabflussrohr - Pan outlet - Vidange du bac - Descarga cuba - Water toevoer - Descarga da cuba | A1 = Calda - Heiss - Warm - Chaude - Caliente - Warm - Morno A2 = Fredda - Kalt - Cold - Froid - Fria - Koude - Frio |
| S2 Valvola di depressione - Anti-depression valve - Unterdruck ventil - Soupape de dépression - Válvula de depresi3n - Onderdrukklep - Válvula de depress3o | L Rubinetto di livello - Level tap - Wasserhahn - Robinet de niveau - Grifo de nivel - Niveaakraan - Torneira de nivel G G |
| S3 Scarico acqua intercapedine - Wasserablauf Zwischenraum - Jacket water drain Evacuation eau double envelope - Descarga de água interst3cios - Afvoer water tussenruimte - Descarga de água na marmita com Sistema de aquecimento indirecto | |
| S4 Scarico - Abflussrohr - Drain - Tuyau d'évacuation - Tubo de drenaje - Aftapbuis - Tubula33o de dreno | |

FRY TOP S Elektrische M40 AISI Platte - GERILLT - Thermostat Top Version

Project
Rev.:
Zone:
Location:



CODICE
CR1653739

MODELLO
Q70SFT/E413

SERIE
QUEEN 7

PRODUKTE BEREICH PLUS



Gleichmäßige Kochtemperatur über die gesamte Platte. Optimierte die Hitze im Kochbereich und erhöht den Bedienkomfort in der Küche.



Wasserspender-Kit als Zubehör erhältlich



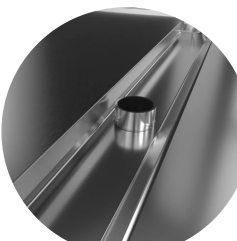
Ungeschweißte Platte für schnelle Wartung und Austausch im Betrieb



Geräumige Fettauffangschublade mit einem Fassungsvermögen für das gesamte Volumen des Perimeterkanals



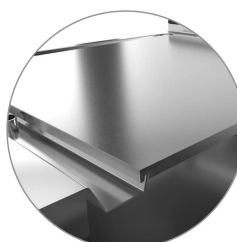
Nicht mit dem Maschinenbett verschweißte Platte mit Optimierung der thermisch belasteten Strukturpunkte



Überlaufstopfen aus rostfreiem Stahl, serienmäßig für das Überflutungsmanagement der Rinne.



Das als Zubehör erhältliche, durchgehende Abflussrohr ermöglicht die Entsorgung der Rückstände in einem externen Behälter.



Thermisches Schneiden, das den Anwender und die angrenzenden Maschinen entlastet.

PRODUKTE BEREICH PLUS



Geräumige Fettauffangschublade
mit einem Fassungsvermögen für
das gesamte Volumen des
Perimeterkanals



Gleichmäßige Kochtemperatur über
die gesamte Platte. Optimierte die
Hitze im Kochbereich und erhöht
den Bedienkomfort in der Küche.



Gerilltes Plattendesign
gewährleistet Sauberkeit bis zum
Ende der Platte

FRY TOP S Elektrische M40 AISI Platte - GERILLT - Thermostat Top Version

Project
Rev.:
Zone:
Location:



CODICE
CR1653739

MODELLO
Q70SFT/E413

SERIE
QUEEN 7

ZUBEHÖR

| CODE | MODELLO | DESCRIZIONE |
|-----------|------------|--|
| CR1354989 | PRPC | Glatte Plattenreinigungsschaber - verchromt |
| CR1356399 | RPR | Gerillter Chromplattenabstreifer |
| CR1658619 | 97CPFT4 | M40 Reinigungsschubblade für die Friteuse |
| CR1658609 | 97TFT | STOPFEN ZUR PLATTENREINIGUNG |
| CR1354999 | PKLR | Ersatzklingen (10PCS) |
| CR1658639 | 7AFT4 | M40-Spritzschutz |
| CR1658839 | Q794CAFT | WASSERBEFÜLLUNG FÜR BRATPLATTE M40 - 70 90 QUEEN - GAS ODER ELEKTRISCH |
| CR1658859 | Q74EKSCFT | DURCHGEHENDER ABLAUF FÜR FRITTEUSE M40 - 70 QUEEN - ELEKTRISCH |
| CR1658889 | Q74ECASCFT | LADUNG + KONTINUIERLICHE ENTLADUNG FÜR FRITTIERAUFsatz M40 - 70 QUEEN - ELEKTRISCH |
| CR1659229 | PAFT4 | SUPER FRY TOP ZUBEHÖRHALTER |
| CR1659259 | AGMFT48 | HALTEROST FÜR FRY TOP |
| CR1659359 | AKBFT-1 | BAUSATZ 3 SCHALEN GN1/9 H65 MM |
| CR1659369 | AKBFT-2 | BAUSATZ 2 SCHALEN GN1/6 H65 MM |
| CR1659379 | AKBFT-3 | BAUSATZ 1 WASCHBECKEN GN1/3 H65 MM |