

# COCINA 2 PLACAS CUADRADAS ELÉCTRICAS EN COMPARTIMENTO ABIERTO

Project .....  
Rev.: .....  
Zone: .....  
Location: .....



CODICE  
CR1012719

MODELLO  
Q70PCV/E401

SERIE  
QUEEN 7

## CARACTERÍSTICAS GENERALES

Para los que no quieren renunciar a la calidad y solidez de una cocina Queen, la Serie 7 ofrece una profundidad de 700 mm y unas dimensiones más compactas para adaptarse a cualquier ambiente, quemadores disponibles en varias configuraciones y potencias, realzados por el refinado acabado Scotch Brite. Gracias a su extrema libertad compositiva, todas las composiciones son posibles: se pueden combinar las encimeras Modelo con hornos y muebles bajos neutros personalizables y con acabados higiénicos; crear soluciones personalizadas combinando y fijando los aparatos espalda con espalda, perfectamente sellados "a ras" de lado a lado, o estructuras "puente", ofreciendo soluciones de alto nivel que siempre responden perfectamente a las necesidades del chef. Como garantía total, todos los equipos que componen una cocina Queen7 están certificados según normas internacionales, como CE, GAR, AGA y otras.



## ESPECIFICACIONES TÉCNICAS

Placa totalmente prensada y mecanizada a partir de una sola lámina de acero inoxidable de gran espesor.  
Placas radiantes de hierro fundido, fijadas de forma estanca para eliminar cualquier infiltración de líquido en el cableado eléctrico.  
Mandos de potencia de 6 posiciones, ergonómicos, empotrados e inclinados.  
Luces de advertencia que indican "placas activas".  
Horno eléctrico  
Cámara de cocción de acero inoxidable (57,2x58x30 cm), aislada térmicamente y equipada con 3 guías antivuelco para recipientes Gastronorm 1/1.  
Puerta y contrapuerta de acero inoxidable, perfectamente aisladas y montadas sobre bisagras autoequilibradas.  
Mango ergonómico, de longitud completa y con aislamiento térmico.

La temperatura se regula mediante un selector de 7 posiciones, y en el salpicadero hay un testigo que indica la activación de la calefacción.

Equipo certificado para la directiva de baja tensión 2014/35/UE según el esquema CB internacional.

Gracias a la certificación antichorro obtenida mediante pruebas específicas, los pomos y bajopomos pueden lavarse al final de la jornada laboral sin comprometer la funcionalidad ni la seguridad.

La barra delantera es un cómodo punto de apoyo para el cocinero; mantiene una distancia de seguridad con la encimera y protege así de colisiones accidentales con lo que está apoyado sobre la encimera y, al mismo tiempo, con los tiradores.

COCINA 2 PLACAS CUADRADAS ELÉCTRICAS EN  
COMPARTIMENTO ABIERTO

Project .....  
Rev.: .....  
Zone: .....  
Location: .....



CODICE CR1012719	MODELLO Q70PCV/E401	SERIE QUEEN 7
---------------------	------------------------	------------------

Información técnica

ESPECIFICACIÓN	DATA
MATERIAL	CR1012719
DEFINICIÓN	Q70PCV/E401 2 PEL.Q. A/G
LÍNEA COMERCIAL	QUEEN
SUMINISTRO	ELECTRICIDAD
ANCHURA ANCHO	400 mm
DIM. PRODUCTIVIDAD	700 mm
DIM. ALTURA	870 mm
PESO NETO	36 Kg
VOLUMEN (neto)	0.244
LONGITUD DEL PAQUETE	440 mm
ANCHO DEL PAQUETE	850 mm
ALTURA DEL ENVASE	1160 mm
VOLUMEN DEL ENVASE	0,435 m3
PESO BRUTO DEL EMBALAJE	45 Kg
FUENTE DE ALIMENTACIÓN ESTÁNDAR	380-415V 3N
FRECUENCIA	50-60 Hz
ENERGÍA ELÉCTRICA	5.2 kW
N. INCENDIOS/PLACAS	DUE FUOCHI
GRADO IP	IPX5
MODELO CERTIFICADO	Q70PCV/E401

COCINA 2 PLACAS CUADRADAS ELÉCTRICAS EN  
COMPARTIMENTO ABIERTO

Project .....  
Rev.: .....  
Zone: .....  
Location: .....

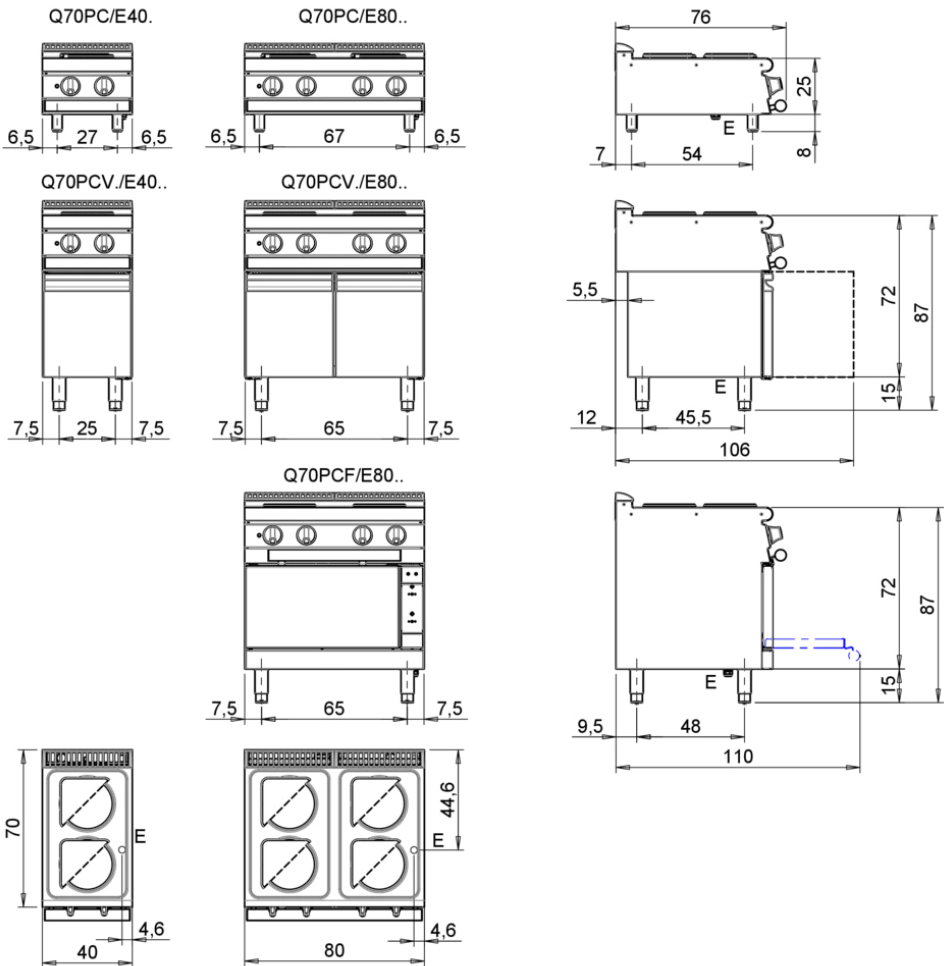


CODICE  
CR1012719

MODELLO  
Q70PCV/E401

SERIE  
QUEEN 7

MISURE IN cm - DIMENSIONS IN cm - ABMESSUNGEN IN cm- MESURES EN cm  
MEDIDAS EN cm - MATEN IN cm - DIMENSIONES EN cm



Legenda - Legende - Key - Légende - Leyenda - Legenda - Legenda	
<b>E</b> Pressacavo entrata linea elettrica - Stopfbuchse - Electric cable stress relief - Presse étoupe de câble él - Pisacable - Elektrische kabelwartel - Entrada cabo eléctrico	<b>G</b> Arrivo gas - Gasanschluss - Gas connection - Arrivée gaz - Union de gas - Gasaansluiting - Ligação gás
<b>S</b> Attacco scarico acqua - Wasserablauf - Water outlet - Vidange de l'eau - Desaguadero - Wateraftapaansluiting - Junção descarga água	<b>H20</b> Arrivo acqua - Wasseranschluss - Water inlet - Arrivée eau - Union de água - Wateraansluiting - Junção alimentação água
<b>S1</b> Scarico vasca - Wannenabflussrohr - Pan outlet - Vidange du bac - Descarga cuba - Water toevoer - Descarga da cuba	<b>A1</b> = Calda - Heiss - Warm - Chaude - Caliente - Warm - Morno <b>A2</b> = Fredda - Kalt - Cold - Froid - Fria - Koude - Frio
<b>S2</b> Valvola di depressione - Anti-depression valve - Unterdruck ventil - Soupape de dépression - Válvula de depresión - Onderdrukklep - Válvula de depressão	<b>L</b> Rubinetto di livello - Level tap - Wasserhahn - Robinet de niveau - Grifo de nivel - Niveaukraan - Torneira de nível
<b>S3</b> Scarico acqua intercapedine - Wasserablauf Zwischenraum - Jacket water drain Evacuation eau double envelope - Descarga de água interstícios - Afvoer water tussenruimte - Descarga de água na marmitta com Sistema de aquecimento indirecto	
<b>S4</b> Scarico - Abflussrohr - Drain - Tuyau d'évacuation - Tubo de drenaje - Aftapbuis - Tubulação de dreno	

## COCINA 2 PLACAS CUADRADAS ELÉCTRICAS EN COMPARTIMENTO ABIERTO

Project .....  
Rev.: .....  
Zone: .....  
Location: .....

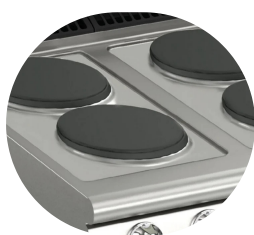


CODICE  
CR1012719

MODELLO  
Q70PCV/E401

SERIE  
QUEEN 7

# PRODUCTOS GAMA PLUS



La temperatura se regula mediante un selector de 7 posiciones, y en el salpicadero hay un testigo que indica la activación de la calefacción.



Placas calefactoras de hierro fundido Ø 22 cm con 2,6 kW de potencia, fijadas herméticamente a la placa moldeada.



La temperatura se regula mediante un selector de 7 posiciones, y en el salpicadero hay un testigo que indica la activación de la calefacción.