

COMPARTIMENTO BASE NEUTRO M160

Project
Rev.:
Zone:
Location:



CODICE
CR1355429

MODELLO
Q90VA160

SERIE
QUEEN 9

CARACTERÍSTICAS GENERALES

Es la elección de quienes requieren la máxima fuerza y potencia. Queen9 cuenta con una profundidad de 900 mm, una encimera de 20/10 de grosor, quemadores de doble corona y el uso de un elegante acero inoxidable con acabado Scotch Brite. Detalles que no sólo ofrecen la máxima funcionalidad y estética, sino que también tienen en cuenta las necesidades prácticas y ergonómicas de quienes trabajan. La extrema libertad de composición permite combinar los modelos superiores con hornos y armarios bajos neutros que, además, pueden complementarse con acabados higiénicos. Con más de 350 modelos inmediatamente disponibles en el catálogo, Queen9 ya está lista para empezar a dar lo mejor de sí misma. Además, todos los equipos que componen una cocina Queen9 están certificados de acuerdo con normas normas internacionales, incluidas CE, GAR, AGA y otras.



ESPECIFICACIONES TÉCNICAS

COMPARTIMENTO BASE NEUTRO M160

Project
Rev.:
Zone:
Location:



CODICE CR1355429	MODELLO Q90VA160	SERIE QUEEN 9
---------------------	---------------------	------------------

Información técnica

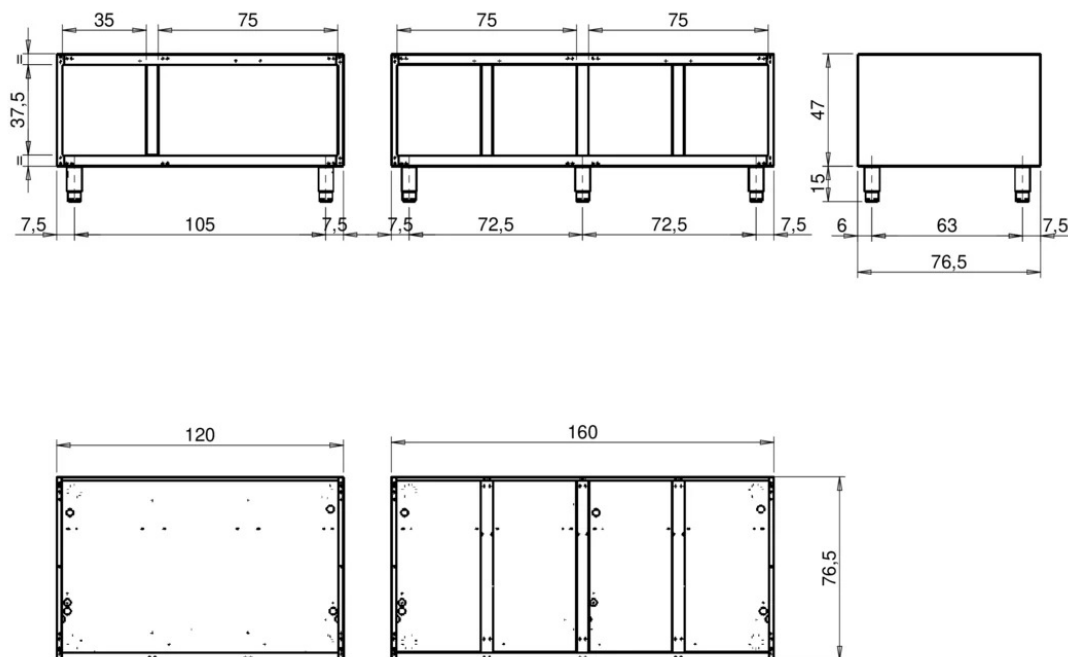
ESPECIFICACIÓN	DATA
MATERIAL	CR1355429
DEFINICIÓN	Q90VA160 BASE VANO M160 S/PORTINE
LÍNEA COMERCIAL	QUEEN
ANCHURA ANCHO	1600 mm
DIM. PRODUCTIVIDAD	9000 mm
DIM. ALTURA	650 mm
PESO NETO	27 Kg
VOLUMEN (neto)	9.36
LONGITUD DEL PAQUETE	420 mm
ANCHO DEL PAQUETE	680 mm
ALTURA DEL ENVASE	650 mm
VOLUMEN DEL ENVASE	1,600 m3
PESO BRUTO DEL EMBALAJE	28.8 Kg
MODELO CERTIFICADO	Q90VA160

CODICE
CR1355429

MODELLO
Q90VA160

SERIE
QUEEN 9

MISURE IN cm - DIMENSIONS IN cm - ABMESSUNGEN IN cm- MESURES EN cm
MEDIDAS EN cm - MATEN IN cm - DIMENSIONES EN cm



Legenda - Legenda - Key - Légende - Leyenda - Leyenda - Legenda	
E	Pressacavo entrata linea elettrica - Stopfbuchse - Electric cable stress relief - Presse étoupe de câble él - Pisacable - Elektrische kabelwartel - Entrada cabo eléctrico
S	Attacco scarico acqua - Wasserablauf - Water outlet - Vidange de l'eau - Desaguadero - Wateraftapaansluiting - Junção descarga água
S1	Scarico vasca - Wannenabflussrohr - Pan outlet - Vidange du bac - Descarga cuba - Water toevoer - Descarga da cuba
S2	Valvola di depressione - Anti-depression valve - Unterdruck ventil - Soupape de dépression - Válvula de depresión - Onderdrukklep - Válvula de depressão
S3	Scarico acqua intercapedine - Wasserablauf Zwischenraum - Jacket water drain Evacuation eau double envelope - Descarga de agua intersticios - Afvoer water tussenruimte - Descarga de água na marmitta com Sistema de aquecimento indirecto
S4	Scarico - Abflussrohr - Drain - Tuyau d'évacuation - Tubo de drenaje - Aftapbuis - Tubulação de dreno
G	Arrivo gas - Gasanschluss - Gas connection - Arrivée gaz - Union de gas - Gasaansluiting - Ligaçao gás
H20	Arrivo acqua - Wasseranschluss - Water inlet - Arrivée eau - Union de agua - Wateraansluiting - Junção alimentação água
A1 =	Calda - Heiss - Warm - Chaud - Caliente - Warm - Morno
A2 =	Fredda - Kalt - Cold - Froid - Fria - Koude - Frio
L	Rubinetto di livello - Level tap - Wasserhahn - Robinet de niveau - Grifo de nível - Niveaakraan - Torneira de nível

COMPARTIMENTO BASE NEUTRO M160

Project
Rev.:
Zone:
Location:



CODICE
CR1355429

MODELLO
Q90VA160

SERIE
QUEEN 9

PRODUCTOS GAMA PLUS



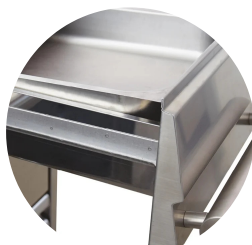
La barra delantera es un cómodo punto de apoyo para el cocinero; mantiene una distancia de seguridad con la encimera y protege así de colisiones accidentales con lo que está apoyado sobre la encimera y, al mismo tiempo, con los tiradores.



Gracias a la certificación a prueba de chorros (IPX5) obtenida mediante pruebas específicas, los pomos y bajopomos pueden lavarse al final de la jornada laboral sin comprometer la funcionalidad ni la seguridad.



Cajones para GN 1/1



Gracias a la certificación a prueba de chorros (IPX5) obtenida mediante pruebas específicas, los pomos y bajopomos pueden lavarse al final de la jornada laboral sin comprometer la funcionalidad ni la seguridad.