

# GAS-EINBECKENFRITEU SE EVO 23 LT - TOUCH ELECTRONIC CONTROL - Basisversion

Project .....  
Rev.: .....  
Zone: .....  
Location: .....



CODICE  
CR1209949

MODELLO  
Q90FREV/G423

SERIE  
QUEEN 9

## ALLGEMEINE MERKMALE

Es ist die Wahl derjenigen, die maximale Kraft und Leistung benötigen.

Queen9 hat eine Tiefe von 900 mm, eine 20/10 dicke Arbeitsplatte, doppelkronige Brenner und die Verwendung von elegantem Edelstahl mit Scotch Brite Finish.

Details, die nicht nur ein Höchstmaß an Funktionalität und Ästhetik bieten, sondern auch die praktischen und ergonomischen Bedürfnisse der Menschen berücksichtigen, die hier arbeiten.

Die extreme Gestaltungsfreiheit erlaubt es, die Topmodelle mit Backofen und neutralen Unterschränken zu kombinieren, die auch mit hygienischen Oberflächen ausgestattet werden können.

Mit mehr als 350 Modellen, die sofort im Katalog verfügbar sind, ist Queen9 schon jetzt bereit, ihr Bestes zu geben.

Darüber hinaus sind alle Geräte, aus denen eine Queen9-Küche besteht, nach internationalen internationalen Normen zertifiziert, darunter CE, GAR, AGA und andere.



# GAS-EINBECKENFRITEU SE EVO 23 LT - TOUCH ELECTRONIC CONTROL - Basisversion

Project .....  
Rev.: .....  
Zone: .....  
Location: .....



CODICE  
CR1209949

MODELLO  
Q90FREV/G423

SERIE  
QUEEN 9

## TECHNISCHE DATEN

### GAS

Geformtes Backblech mit Innenprofil gerundet.

Ausgestattet mit einem großen Vorratsbehälter für Öl und Schaum.

Die große Kühlzone am Boden garantiert die Unversehrtheit des verwendeten Öls für längere Zeit.

Manuelle Rückstellung des Sicherheitsthermostats.

Abnehmbarer Filter, Körbe, Deckel und Verteiler für den Ablasshahn enthalten.

Höhenverstellbare Füße aus Edelstahl.

Schutzart IPX5.

### GAS

Edelstahlbrenner außerhalb des Tanks.

Die Öltemperatur wird durch einen thermostat.

Elektrische Version

Gepanzertes Heizelement aus rostfreiem Stahl AISI 304, im Inneren des Behälters um mehr als 90° drehbar.

Bedienfeld mit hochauflösendem 7"-Touchscreen-Display, einfach und intuitiv.

Ölzirkulation und Filterung

Automatische Auswahl aus einer Reihe von voreingestellten und getesteten Rezepten, die vom Benutzer gespeichert werden können.

Dank der durch spezielle Tests erlangten Strahlwasserschutz-Zertifizierung (IPX5) können die Knöpfe und Unterknöpfe am Ende des Arbeitstages gewaschen werden, ohne die Funktionalität und Sicherheit zu beeinträchtigen.

Die vordere Leiste ist ein bequemer Halt für den Koch; sie hält einen sicheren Abstand zur Arbeitsfläche und schützt so vor versehentlichen Zusammenstößen mit dem, was auf der Arbeitsfläche liegt, und gleichzeitig mit den Griffen.

# GAS-EINBECKENFRITEU SE EVO 23 LT - TOUCH ELECTRONIC CONTROL - Basisversion

Project .....  
Rev.: .....  
Zone: .....  
Location: .....



CODICE  
CR1209949

MODELLO  
Q90FREV/G423

SERIE  
QUEEN 9

## Technische Informationen

SPEZIFIKATION	DATA
MATERIAL	CR1209949
DEFINITION	Q90FREV/G423 FRIGGITRICE GAS 900 M40
KOMMERZIELLE LINIE	QUEEN
SUPPLY	MIXED
DIM. BREITE	400 mm
DIM. PRODUKTIVITÄT	900 mm
DIM. HÖHE	870 mm
NETTOGEWICHT	58.4 Kg
VOLUMEN (netto)	0.313
LÄNGE DES PAKETS	460 mm
BREITE DES PAKETS	1020 mm
VERPACKUNGSHÖHE	1460 mm
VERPACKUNGSVOLUMEN	0,685 m3
BRUTTO-VERPACKUNGSGEWICHT	69 Kg
STANDARD-STROMVERSORGUNG	220-240V 1N
FREQUENZ	50 Hz
ELEKTRISCHE LEISTUNG	0.1 kW
GAS POWER	25
GAS POWER (G25.3/25mbar)	25,00
IP-GRAD	IPX5
KAPAZITÄT	23
ZERTIFIZIERTES MODELL	Q90FREV/G423
KORBGRÖßE	34x42x58,5

GAS-EINBECKENFRITEU SE EVO 23 LT - TOUCH  
ELECTRONIC CONTROL - Basisversion

Project .....  
Rev.: .....  
Zone: .....  
Location: .....

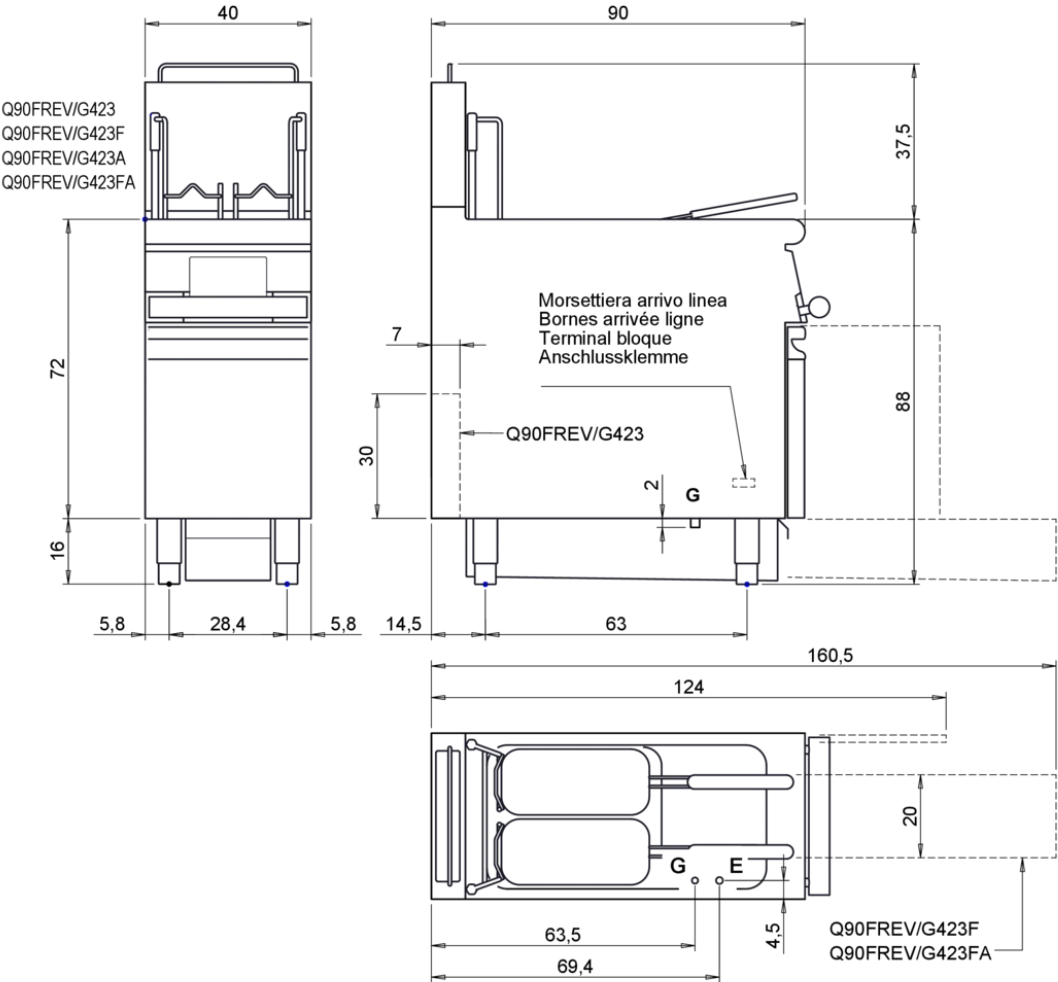


CODICE  
CR1209949

MODELLO  
Q90FREV/G423

SERIE  
QUEEN 9

MISURE IN cm - DIMENSIONS IN cm - ABMESSUNGEN IN cm- MESURES EN cm  
MEDIDAS EN cm - MATEN IN cm - DIMENSIONES EN cm



Legenda - Legende - Key - Légende - Leyenda - Legenda - Legenda	
<b>E</b> Pressacavo entrata linea elettrica - Stopfbuchse - Electric cable stress relief - Presse étoupe de câble él - Pisacable - Elektrische kabelwartel - Entrada cabo eléctrico	<b>G</b> Arrivo gas - Gasanschluss - Gas connection - Arrivée gaz - Union de gas - Gasaansluiting - Ligaçao gás <b>EN 10226-1 R 1/2 ; EN ISO 228-1 G 1/2 (DK)</b>
<b>S</b> Attacco scarico acqua - Wasserablauf - Water outlet - Vidange de l'eau - Desaguadero - Wateraftapaansluiting - Junção descarga água	<b>H20</b> Arrivo acqua - Wasseranschluss - Water inlet - Arrivée eau - Union de água - Wateraansluiting - Junção alimentação água
<b>S1</b> Scarico vasca - Wannenabflussrohr - Pan outlet - Vidange du bac - Descarga cuba - Water toevoer - Descarga da cuba	<b>A1</b> = Calda - Heiss - Warm - Chaude - Caliente - Warm - Morno <b>A2</b> = Fredda - Kalt - Cold - Froid - Fria - Koude - Frio
<b>S2</b> Valvola di depressione - Anti-depression valve - Unterdruck ventil - Soupape de dépression - Válvula de depresión - Onderdrukklep - Válvula de depressão	
<b>S3</b> Scarico acqua intercapedine - Wasserablauf Zwischenraum - Jacket water drain Evacuation eau double envelope - Descarga de água interstícios - Afvoer water tussenruimte - Descarga de água na marmita com Sistema de aquecimento indirecto	
<b>S4</b> Scarico - Abflussrohr - Drain - Tuyau d'évacuation - Tubo de drenaje - Aftapbuis - Tubulação de dreno	<b>L</b> Rubinetto di livello - Level tap - Wasserhahn - Robinet de niveau - Grifo de nivel - Niveaakraan - Torneira de nivel

# GAS-EINBECKENFRITEU SE EVO 23 LT - TOUCH ELECTRONIC CONTROL - Basisversion

Project .....  
Rev.: .....  
Zone: .....  
Location: .....



CODICE  
CR1209949

MODELLO  
Q90FREV/G423

SERIE  
QUEEN 9

## PRODUKTE BEREICH PLUS



Automatisches Anheben des Korbes. Durch die Programmierung von Rezepten über das Touchscreen-Bedienfeld hebt sich der Korb am Ende der eingestellten Zeit automatisch.



Automatische Auswahl aus einer Reihe von voreingestellten und getesteten Rezepten, die vom Benutzer gespeichert werden können.



Industrie 4.0-fähige Version. Modell T4w



Bedienfeld mit hochauflösendem 7"-Touchscreen-Display, einfach und intuitiv.



Bei der elektrischen Version kann das Heizelement um mehr als 90° gedreht werden.

Ölzirkulation und Filterung



# GAS-EINBECKENFRITEU SE EVO 23 LT - TOUCH ELECTRONIC CONTROL - Basisversion

Project .....  
Rev.: .....  
Zone: .....  
Location: .....



CODICE  
CR1209949

MODELLO  
Q90FREV/G423

SERIE  
QUEEN 9

## ZUBEHÖR

CODE	MODELLO	DESCRIZIONE
CR1353969	QCF22/23P	KORB FÜR FRYERI 22/23P LT
CR1353979	QCF22/23	KORB FÜR FRYERI 22/23 LT
CR1015399	Q9KRS23HF	Tankfüll- und Entleerungsset für Versionen mit automatischer Filterung
CR1652569	9FFG23	TANKBODENFILTER FÜR GASFRITEUSEN 23 L