

CODICE  
CR1018349

MODELLO  
Q90FRI/G415

SERIE  
QUEEN 9

## ALLGEMEINE MERKMALE

Es ist die Wahl derjenigen, die maximale Kraft und Leistung benötigen.

Queen9 hat eine Tiefe von 900 mm, eine 20/10 dicke Arbeitsplatte, doppelkronige Brenner und die Verwendung von elegantem Edelstahl mit Scotch Brite Finish.

Details, die nicht nur ein Höchstmaß an Funktionalität und Ästhetik bieten, sondern auch die praktischen und ergonomischen Bedürfnisse der Menschen berücksichtigen, die hier arbeiten.

Die extreme Gestaltungsfreiheit erlaubt es, die Topmodelle mit Backofen und neutralen Unterschränken zu kombinieren, die auch mit hygienischen Oberflächen ausgestattet werden können.

Mit mehr als 350 Modellen, die sofort im Katalog verfügbar sind, ist Queen9 schon jetzt bereit, ihr Bestes zu geben.

Darüber hinaus sind alle Geräte, aus denen eine Queen9-Küche besteht, nach internationalen internationalen Normen zertifiziert, darunter CE, GAR, AGA und andere.



## TECHNISCHE DATEN

Außenschalen und Füße aus Edelstahl.

Arbeitstisch höhenverstellbar von 840 bis 900 mm.

Platten mit 2 mm Dicke.

Tanks aus rostfreiem Stahl AISI 18/10 mit Kaltzone und Schaumausdehnungszone.

Ölablasshähne. Ölauffangwannen auf Anfrage.

Sicherheitsthermostat (230°C) gegen zu hohe Öltemperaturen

Gas-Version:

Beheizung über Edelstahlbrenner außerhalb des Tanks (1-Tank-Modell mit Brenner im Tank ebenfalls erhältlich).

Öltemperaturregelung durch mechanischen Thermostat mit Einstellung von 100 bis 185°C.

Elektrische Version:

Die Beheizung erfolgt über ein gepanzertes Heizelement aus Edelstahl AISI 304, das sich im Inneren des Tanks befindet und in der 22-l-Tankversion um mehr als 90° drehbar ist.

Vollständig abnehmbares Heizelement in den Tankversionen 10 und 15 Liter.

Die Tanks haben eine große Ausgießfläche und eine kalte Zone am Boden, um Lebensmittelpartikel aufzufangen und die Lebensdauer des Öls zu verlängern.

Inklusive Schmutzfangkonvektor. Dieses Element erleichtert die Ablagerung von Schmutz in der kalten Zone und verhindert, dass sich der Schmutz in den heißen Zonen des Tanks ablagert. Der Lebenszyklus des Öls wird dadurch verlängert.

Dank der durch spezielle Tests erlangten Strahlwasserschutz-Zertifizierung (IPX5) können die Knöpfe und Unterknöpfe am Ende des Arbeitstages gewaschen werden, ohne die Funktionalität und Sicherheit zu beeinträchtigen.

Die vordere Leiste ist ein bequemer Halt für den Koch; sie hält einen sicheren Abstand zur Arbeitsfläche und schützt so vor versehentlichen Zusammenstößen mit dem, was auf der Arbeitsfläche liegt, und gleichzeitig mit den Griffen.

# GAS-EINBECKENFRITEUSE 15 LT

Project .....  
Rev.: .....  
Zone: .....  
Location: .....



CODICE  
CR1018349

MODELLO  
Q90FRI/G415

SERIE  
QUEEN 9

## Technische Informationen

SPEZIFIKATION	DATA
MATERIAL	CR1018349
DEFINITION	Q90FRI/G415 FRIGGITRICE GAS 1V.15LT M40
KOMMERZIELLE LINIE	QUEEN
SUPPLY	GAS
DIM. BREITE	400 mm
DIM. PRODUKTIVITÄT	900 mm
DIM. HÖHE	870 mm
NETTOGEWICHT	55 Kg
VOLUMEN (netto)	0.313
LÄNGE DES PAKETS	440 mm
BREITE DES PAKETS	1020 mm
VERPACKUNGSHÖHE	1160 mm
VERPACKUNGSVOLUMEN	0,522 m3
BRUTTO-VERPACKUNGSGEWICHT	65 Kg
GAS POWER	13
GAS POWER (G25.3/25mbar)	13,00
KAPAZITÄT	15 litri
ZERTIFIZIERTES MODELL	Q90FRI/G415

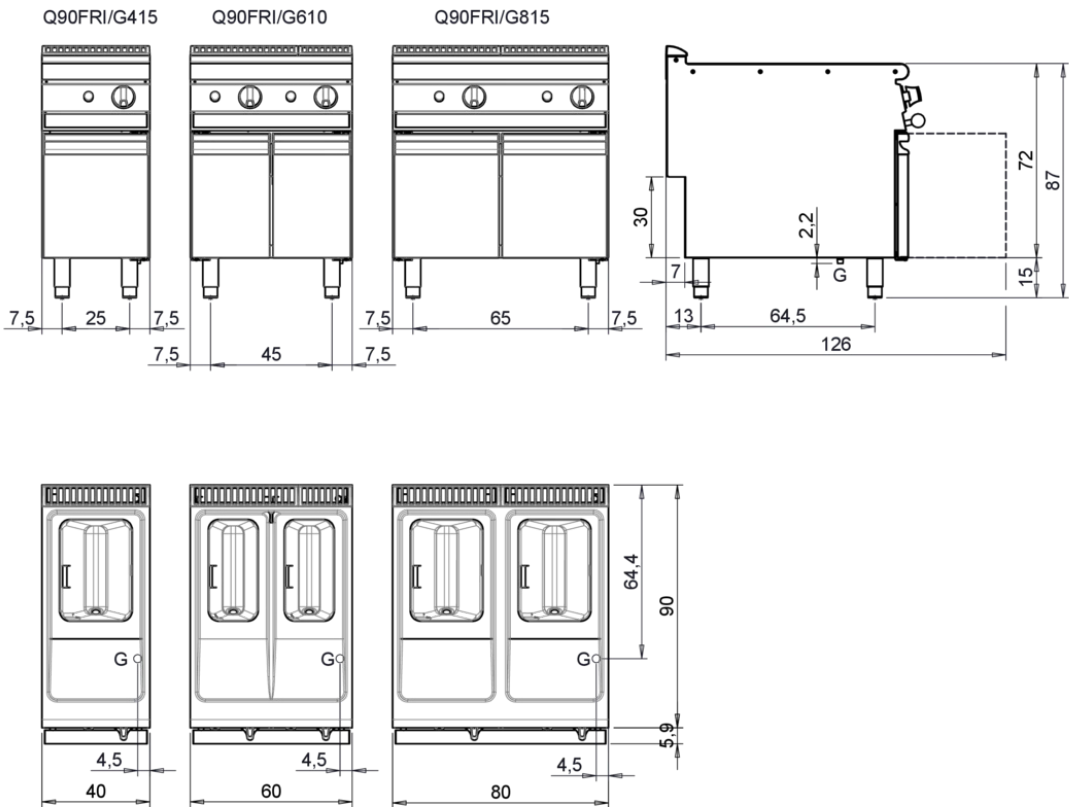
GAS-EINBECKENFRITEUSE 15 LT

CODICE CR1018349	MODELLO Q90FRI/G415	SERIE QUEEN 9
---------------------	------------------------	------------------

Project .....  
Rev.: .....  
Zone: .....  
Location: .....



MISURE IN cm - DIMENSIONS IN cm - ABMESSUNGEN IN cm- MESURES EN cm  
MEDIDAS EN cm - MATEN IN cm - DIMENSIONES EN cm



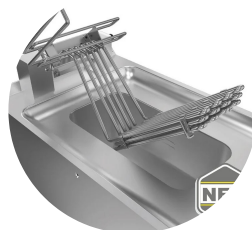
Legenda - Legende - Key - Légende - Leyenda - Legenda - Legenda	
<b>E</b> Pressacavo entrata linea elettrica - Stopfbuchse - Electric cable stress relief - Presse étoupe de câble él - Pisacable - Elektrische kabelwartel - Entrada cabo eléctrico	<b>G</b> Arrivo gas - Gasanschluss - Gas connection - Arrivée gaz - Union de gas - Gasaansluiting - Ligação gás <b>EN 10226-1 R 1/2; EN ISO 228-1 G 1/2 (DK)</b>
<b>S</b> Attacco scarico acqua - Wasserablauf - Water outlet - Vidange de l'eau - Desaguadero - Wateraftapaansluiting - Junção descarga água	<b>H20</b> Arrivo acqua - Wasseranschluss - Water inlet - Arrivée eau - Union de água - Wateraansluiting - Junção alimentação água
<b>S1</b> Scarico vasca - Wannenabflussrohr - Pan outlet - Vidange du bac - Descarga cuba - Water toevoer - Descarga da cuba	<b>A1</b> = Calda - Heiss - Warm - Chaude - Caliente - Warm - Morno <b>A2</b> = Fredda - Kalt - Cold - Froid - Fria - Koude - Frio
<b>S2</b> Valvola di depressione - Anti-depression valve - Unterdruck ventil - Soupape de dépression - Válvula de depresión - Onderdrukklep - Válvula de depressão	
<b>S3</b> Scarico acqua intercapedine - Wasserablauf Zwischenraum - Jacket water drain Evacuation eau double envelope - Descarga de água interstícios - Afvoer water tussenruimte - Descarga de água na marmitta com Sistema de aquecimento indirecto	
<b>S4</b> Scarico - Abflussrohr - Drain - Tuyau d'évacuation - Tubo de drenaje - Aftapbuis - Tubulação de dreno	<b>L</b> Rubinetto di livello - Level tap - Wasserhahn - Robinet de niveau - Grifo de nivel - Niveaakraan - Torneira de nivel

CODICE  
**CR1018349**

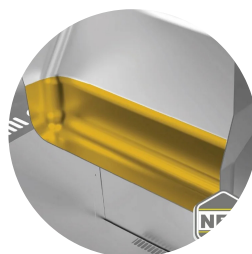
MODELLO  
**Q90FRI/G415**

SERIE  
**QUEEN 9**

# PRODUKTE BEREICH PLUS



Widerstand vollständig aus dem Tank abnehmbar, um eine schnellere und vollständige Reinigung zu ermöglichen.



In der großen Kaltzone können sich Frittierrückstände absetzen, was die Qualität und Lebensdauer des Öls erheblich verlängert.



Geformtes Innenbecken für einfache Reinigung.



Tiefe und Breite des Tanks wurden vergrößert, um die Kapazität zu erhöhen.



Bei der elektrischen Version kann das Heizelement um mehr als 90° gedreht werden.



Geformtes Becken mit flacher Oberseite und großer Kaltzone, die eine einfache Reinigung ermöglicht.

# GAS-EINBECKENFRITEUSE 15 LT

Project .....  
Rev.: .....  
Zone: .....  
Location: .....



CODICE  
**CR1018349**

MODELLO  
**Q90FRI/G415**

SERIE  
**QUEEN 9**

## ZUBEHÖR

CODE	MODELLO	DESCRIZIONE
CR1353969	<b>QCF22/23P</b>	KORB FÜR FRYER 22/23P LT
CR1353979	<b>QCF22/23</b>	KORB FÜR FRYER 22/23 LT
CR0997189	<b>9BRO</b>	FETTAUFFANGSSCHALE
BN418031940080	<b>CF 12M</b>	DECKEL FÜR FRYER
BN418031940090	<b>CSFA FR</b>	ABGASKAMIN MIT STRÖMUNGSSICHERUNG
BN418031940140	<b>GFF10</b>	WANNENGITTER - FÜR FRYER 10 LT
BN418031940150	<b>GFF15</b>	WANNENGITTER - FÜR FRYER 15 LT
BN418031940170	<b>CF10</b>	KORB FÜR FRYER 10 LT
BN418031940180	<b>CF15</b>	KORB FÜR FRYER 15 LT
BN418031940190	<b>CF15P</b>	KORB FÜR FRYER 15 LT
CR0985519	<b>CF10M</b>	KORB FÜR FRYER 7/10 LT
CR0985529	<b>GFF10M</b>	WANNENGITTER - FÜR FRYER 10 LT