

# ELEKTROBEHEIZTER EINWANDIGER KOCHKESSEL 100 LT

Project .....  
Rev.: .....  
Zone: .....  
Location: .....



CODICE  
CR1018099

MODELLO  
Q90PF/ED100

SERIE  
QUEEN 9

## ALLGEMEINE MERKMALE

Es ist die Wahl derjenigen, die maximale Kraft und Leistung benötigen.

Queen9 hat eine Tiefe von 900 mm, eine 20/10 dicke Arbeitsplatte, doppelkronige Brenner und die Verwendung von elegantem Edelstahl mit Scotch Brite Finish.

Details, die nicht nur ein Höchstmaß an Funktionalität und Ästhetik bieten, sondern auch die praktischen und ergonomischen Bedürfnisse der Menschen berücksichtigen, die hier arbeiten.

Die extreme Gestaltungsfreiheit erlaubt es, die Topmodelle mit Backofen und neutralen Unterschränken zu kombinieren, die auch mit hygienischen Oberflächen ausgestattet werden können.

Mit mehr als 350 Modellen, die sofort im Katalog verfügbar sind, ist Queen9 schon jetzt bereit, ihr Bestes zu geben.

Darüber hinaus sind alle Geräte, aus denen eine Queen9-Küche besteht, nach internationalen internationalen Normen zertifiziert, darunter CE, GAR, AGA und andere.



## TECHNISCHE DATEN

Außenschalen und Füße aus Edelstahl.

Arbeitstisch höhenverstellbar von 840 bis 900 mm.

Platten mit 2 mm Dicke.

Tanks aus rostfreiem Stahl AISI 304 mit Boden aus AISI 316.

Wasserzufuhr über 2 Magnetventile, mit der Möglichkeit der Zufuhr von kaltem oder warmem Wasser.

Frontaler Abfluss durch 2" verchromten Messinghahn.

Gasversion: Beheizung durch 2 Brenner aus Stahl AISI 304, die sich am Boden des Behälters (direkte Beheizung) oder im Hohlraum (indirekte Beheizung) befinden.

Indirekte elektrische Version: Beheizung durch 2 Sätze gepanzerter Heizelemente, die im Inneren des Hohlraums angeordnet sind.

Direkte elektrische Version: Beheizung durch 3 Heizelemente aus rostfreiem Stahl, die außen auf dem Boden des Behälters angebracht sind.

Edelstahltank mit Boden aus Aisi 316

Möglichkeit der Warm- oder Kaltwasserladung

Geräte, die nach der Niederspannungsrichtlinie 2014/35/EU gemäß dem internationalen CB-Schema zertifiziert sind.

Dank der durch spezielle Tests erlangten Strahlwasserschutz-Zertifizierung (IPX5) können die Knöpfe und Unterknöpfe am Ende des Arbeitstages gewaschen werden, ohne die Funktionalität und Sicherheit zu beeinträchtigen.

Die vordere Leiste ist ein bequemer Halt für den Koch; sie hält einen sicheren Abstand zur Arbeitsfläche und schützt so vor versehentlichen Zusammenstößen mit dem, was auf der Arbeitsfläche liegt, und gleichzeitig mit den Griffen.

# ELEKTROBEHEIZTER EINWANDIGER KOCHKESSEL 100 LT

Project .....  
Rev.: .....  
Zone: .....  
Location: .....



CODICE  
CR1018099

MODELLO  
Q90PF/ED100

SERIE  
QUEEN 9

## Technische Informationen

SPEZIFIKATION	DATA
MATERIAL	CR1018099
DEFINITION	Q90PF/ED100 PENTOLA EL.M80 DIR.100 LT
KOMMERZIELLE LINIE	QUEEN
SUPPLY	ELEKTROTECHNIK
DIM. BREITE	800 mm
DIM. PRODUKTIVITÄT	900 mm
DIM. HÖHE	870 mm
NETTOGEWICHT	129.8 Kg
VOLUMEN (netto)	0.626
LÄNGE DES PAKETS	860 mm
BREITE DES PAKETS	1020 mm
VERPACKUNGSHÖHE	1300 mm
VERPACKUNGSVOLUMEN	1,140 m3
BRUTTO-VERPACKUNGSGEWICHT	145 Kg
STANDARD-STROMVERSORGUNG	380-415V 3N
FREQUENZ	50-60 Hz
ELEKTRISCHE LEISTUNG	12 kW
IP-GRAD	IPX5
KAPAZITÄT	100
ZERTIFIZIERTES MODELL	Q90PF/ED100

# ELEKTROBEHEIZTER EINWANDIGER KOCHKESSEL 100 LT

Project .....  
Rev.: .....  
Zone: .....  
Location: .....



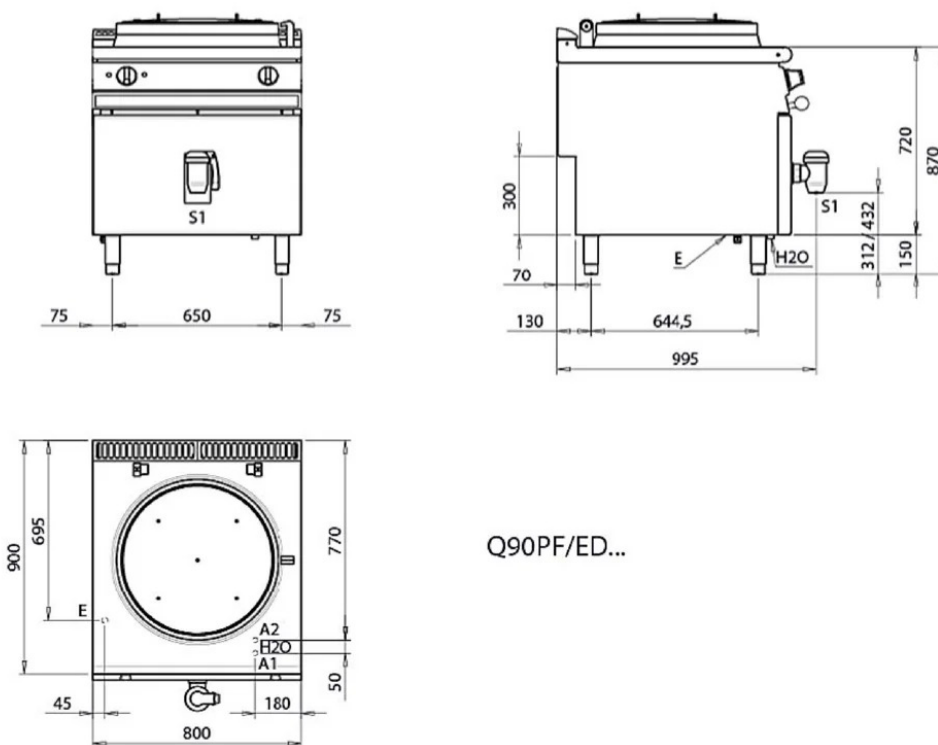
CODICE  
CR1018099

MODELLO  
Q90PF/ED100

SERIE  
QUEEN 9

SCHEMA DI INSTALLAZIONE - INSTALLATION DIAGRAM - INSTALLATIONSPLAN - SCHÉMA D'INSTALLATION -  
ESQUEMA DE INSTALACION - INSTALLATIESCHEMA - IINSTALLATIONSRTNINGAR

MISURE IN mm - DIMENSIONS IN mm - ABMESSUNGEN IN mm  
MESURES EN mm - MEDIDAS EN mm - MATEN IN mm



Q90PF/ED...

Legenda - Legende - Key - Légende - Leyenda - Legenda

- H2O Attacchi arrivo acqua - Wasseranschluss - Water inlet - Arrivée eau - Union de agua - Wateraansluiting
- A1 = Calda - Heiss - Warm - Chaude - Caliente - Warm EN ISO 228-1 G 3/4
- A2 = Fredda - Kalt - Cold - Froid - Fria - Koude EN ISO 228-1 G 3/4
- E Pressacavo entrata linea elettrica - Sopfbuchse - Electric cable stress relief
- Presse étoupe de câble él. - Elektrische kabelwartel
- S1 Scarico acqua - Wasserablauf - Water outlet - Vidange de l'eau - Desaguadero - Waterafwaansluiting 2"

# PRODUKTE BEREICH PLUS



Indirekte Wannen mit  
automatischem  
Kondensatablassventil



Edelstahltank mit Boden aus Aisi 316



Möglichkeit der Warm- oder  
Kaltwasserladung

# ELEKTROBEHEIZTER EINWANDIGER KOCHKESSEL 100 LT

Project .....  
Rev.: .....  
Zone: .....  
Location: .....



CODICE  
CR1018099

MODELLO  
Q90PF/ED100

SERIE  
QUEEN 9

## ZUBEHÖR

CODE	MODELLO	DESCRIZIONE
MA97347000	<b>9C5</b>	FÜR PASTA - KOCHKESSELEINSATZ 1 TEILIG MIT Ø 3 MM LOCH 50L
MA97348000	<b>9CV5</b>	FÜR GEMÜSE - KOCHKESSELEINSATZ 1 TEILIG MIT Ø 6 MM LOCH 50L
MA97350900	<b>9C10</b>	FÜR PASTA - KOCHKESSELEINSATZ 1 TEILIG MIT Ø 3 MM LOCH 50L
MA97351000	<b>9C15</b>	FÜR PASTA - KOCHKESSELEINSATZ 1 TEILIG MIT Ø 3 MM LOCH 50L
MA97352000	<b>9CV10</b>	FÜR GEMÜSE - KOCHKESSELEINSATZ 1 TEILIG MIT Ø 6 MM LOCH 50L
MA97353000	<b>9CV15</b>	FÜR GEMÜSE - KOCHKESSELEINSATZ 1 TEILIG MIT Ø 6 MM LOCH 50L
MA97354000	<b>9-I10</b>	TRICHTER ZUR KESSELENTLEERUNG - 100 Lt. FORI Ø 100-150-440 MM
MA97355000	<b>9-I15</b>	TRICHTER ZUR KESSELENTLEERUNG - 100 Lt. FORI Ø 100-150-440 MM
MA97349000	<b>9-I5</b>	TRICHTER ZUR KESSELENTLEERUNG