

# CALIENTA PATATAS ELÉCTRICO - VERSIÓN SUPERIOR

Project .....  
Rev.: .....  
Zone: .....  
Location: .....



CODICE  
CR1017969

MODELLO  
Q90SP/E400

SERIE  
QUEEN 9

## CARACTERÍSTICAS GENERALES

Es la elección de quienes requieren la máxima fuerza y potencia. Queen9 cuenta con una profundidad de 900 mm, una encimera de 20/10 de grosor, quemadores de doble corona y el uso de un elegante acero inoxidable con acabado Scotch Brite. Detalles que no sólo ofrecen la máxima funcionalidad y estética, sino que también tienen en cuenta las necesidades prácticas y ergonómicas de quienes trabajan. La extrema libertad de composición permite combinar los modelos superiores con hornos y armarios bajos neutros que, además, pueden complementarse con acabados higiénicos. Con más de 350 modelos inmediatamente disponibles en el catálogo, Queen9 ya está lista para empezar a dar lo mejor de sí misma. Además, todos los equipos que componen una cocina Queen9 están certificados de acuerdo con normas normas internacionales, incluidas CE, GAR, AGA y otras.



## ESPECIFICACIONES TÉCNICAS

Resistencia superior a los infrarrojos.  
Calentador inferior debajo del tanque.  
Temperatura regulable de 30 a 90 °C mediante termostato.

Equipo certificado para la directiva de baja tensión 2014/35/UE según el esquema CB internacional.

Gracias a la certificación a prueba de chorros (IPX5) obtenida mediante pruebas específicas, los pomos y bajopomos pueden lavarse al final de la jornada laboral sin comprometer la funcionalidad ni la seguridad.

La barra delantera es un cómodo punto de apoyo para el cocinero; mantiene una distancia de seguridad con la encimera y protege así de colisiones accidentales con lo que está apoyado sobre la encimera y, al mismo tiempo, con los tiradores.

CALIENTA PATATAS ELÉCTRICO - VERSIÓN  
SUPERIOR

CODICE CR1017969	MODELLO Q90SP/E400	SERIE QUEEN 9
---------------------	-----------------------	------------------

Project .....  
Rev.: .....  
Zone: .....  
Location: .....



Información técnica

ESPECIFICACIÓN	DATA
MATERIAL	CR1017969
DEFINICIÓN	Q90SP/E400 SCALDAPATATE EL. M40 TOP
LÍNEA COMERCIAL	QUEEN
SUMINISTRO	ELECTRICIDAD
ANCHURA ANCHO	400 mm
DIM. PRODUCTIVIDAD	900 mm
DIM. ALTURA	250 mm
PESO NETO	179 Kg
VOLUMEN (neto)	0.09
LONGITUD DEL PAQUETE	850 mm
ANCHO DEL PAQUETE	1020 mm
ALTURA DEL ENVASE	1050 mm
VOLUMEN DEL ENVASE	0,910 m3
PESO BRUTO DEL EMBALAJE	199 Kg
FUENTE DE ALIMENTACIÓN ESTÁNDAR	220-240V 1N
FRECUENCIA	50-60 Hz
ENERGÍA ELÉCTRICA	2 kW
GRADO IP	IPX4
MODELO CERTIFICADO	Q90SP/E400

CALIENTA PATATAS ELÉCTRICO - VERSIÓN  
SUPERIOR

Project .....  
Rev.: .....  
Zone: .....  
Location: .....

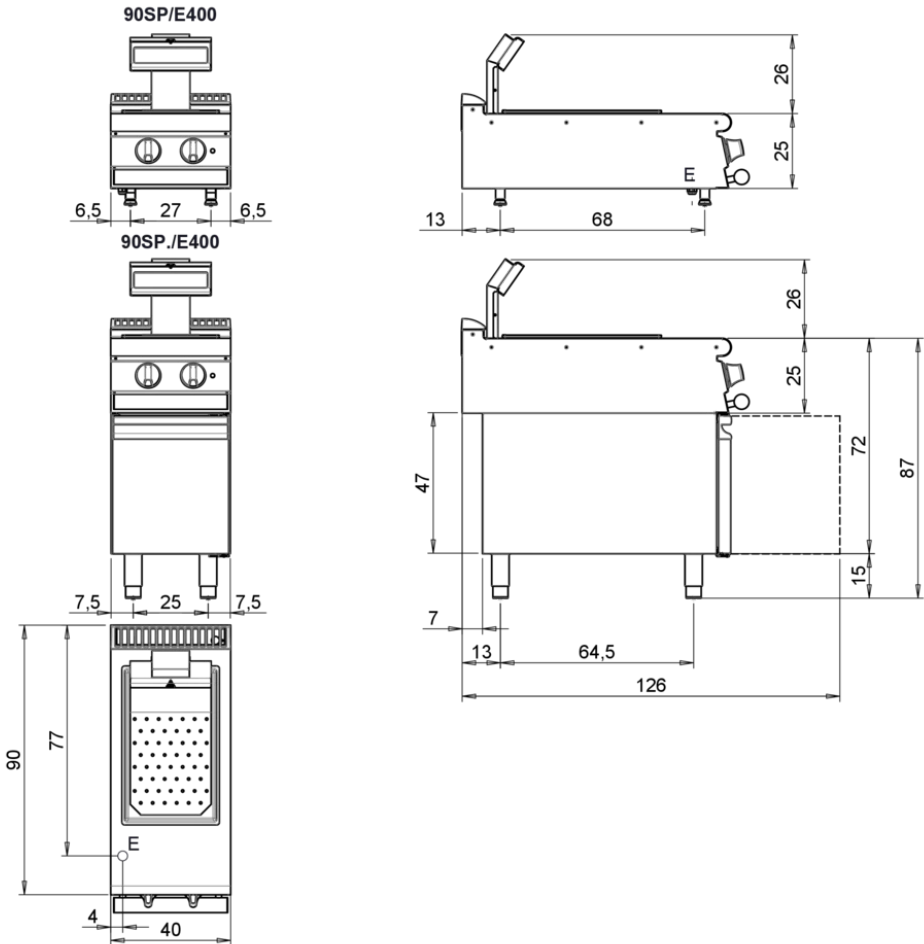


CODICE  
CR1017969

MODELLO  
Q90SP/E400

SERIE  
QUEEN 9

MISURE IN cm - DIMENSIONS IN cm - ABMESSUNGEN IN cm- MESURES EN cm  
MEDIDAS EN cm - MATEN IN cm - DIMENSIONES EN cm



Legenda - Legende - Key - Légende - Leyenda - Legenda - Legenda	
<b>E</b> Pressacavo entrata linea elettrica - Stopfbuchse - Electric cable stress relief - Presse étoupe de câble él - Pisacable - Elektrische kabelwartel - Entrada cabo eléctrico	<b>G</b> Arrivo gas - Gasanschluss - Gas connection - Arrivée gaz - Union de gas - Gasaansluiting - Ligação gás
<b>S</b> Attacco scarico acqua - Wasserablauf - Water outlet - Vidange de l'eau - Desaguadero - Wateraftapaansluiting - Junção descarga água	<b>H20</b> Arrivo acqua - Wasseranschluss - Water inlet - Arrivée eau - Union de água - Wateraansluiting - Junção alimentação água
<b>S1</b> Scarico vasca - Wannenabflussrohr - Pan outlet - Vidange du bac - Descarga cuba - Water toevoer - Descarga da cuba	<b>A1</b> = Calda - Heiss - Warm - Chaude - Caliente - Warm - Morno <b>A2</b> = Fredda - Kalt - Cold - Froid - Fria - Koude - Frio
<b>S2</b> Valvola di depressione - Anti-depression valve - Unterdruck ventil - Soupape de dépression - Válvula de depresión - Onderdrukklep - Válvula de depressão	<b>L</b> Rubinetto di livello - Level tap - Wasserhahn - Robinet de niveau - Grifo de nivel - Niveaakraan - Torneira de nivel
<b>S3</b> Scarico acqua intercapedine - Wasserablauf Zwischenraum - Jacket water drain Evacuation eau double envelope - Descarga de água interstícios - Afvoer water tussenruimte - Descarga de água na marmita com Sistema de aquecimento indirecto	
<b>S4</b> Scarico - Abflussrohr - Drain - Tuyau d'évacuation - Tubo de drenaje - Aftapbuis - Tubulação de dreno	

# PRODUCTOS GAMA PLUS



Equipo certificado para la directiva  
de baja tensión 2014/35/UE según el  
esquema CB internacional.