

GAS-GRILLPLATTEN - PLATTE 2/3 GLATT - 1/3 GERILLT MIT THERMOSTAT AUF UNTERBAU

Project
Rev.:
Zone:
Location:



CODICE
CR1017209

MODELLO
Q90FTTV/G1220

SERIE
QUEEN 9

ALLGEMEINE MERKMALE

Es ist die Wahl derjenigen, die maximale Kraft und Leistung benötigen.

Queen9 hat eine Tiefe von 900 mm, eine 20/10 dicke Arbeitsplatte, doppelkronige Brenner und die Verwendung von elegantem Edelstahl mit Scotch Brite Finish.

Details, die nicht nur ein Höchstmaß an Funktionalität und Ästhetik bieten, sondern auch die praktischen und ergonomischen Bedürfnisse der Menschen berücksichtigen, die hier arbeiten.

Die extreme Gestaltungsfreiheit erlaubt es, die Topmodelle mit Backofen und neutralen Unterschränken zu kombinieren, die auch mit hygienischen Oberflächen ausgestattet werden können.

Mit mehr als 350 Modellen, die sofort im Katalog verfügbar sind, ist Queen9 schon jetzt bereit, ihr Bestes zu geben.

Darüber hinaus sind alle Geräte, aus denen eine Queen9-Küche besteht, nach internationalen internationalen Normen zertifiziert, darunter CE, GAR, AGA und andere.



TECHNISCHE DATEN

Die Kochplatte ist 4 cm von der Arbeitsfläche entfernt und 1 cm nach vorne geneigt, damit das Fett abfließen kann.

Große Fettsammelschublade.

Erhältlich mit Weicheisenplatte oder polierter Chromplatte.

Brenner mit stabilisierter Flamme und Piezo-Zündung.

Unabhängige Kontrollen für jedes 1/2 Modul.

Temperaturregelung von 200°C bis 400°C mit Thermoelement-

Sicherheitsventil oder von 100°C bis 280°C mit Thermostatventil.

Bei der verchromten Version reicht der Einstellbereich von 100° bis 280°.

Erhältlich in drei Versionen:

- baustahl (für Nicht-EU-Märkte)

- aus AISI 430

- verchromt

Mit dem Kochfeld verschweißte Platte, die eine größere Kochzone bietet und Schmutzansammlungen verhindert.

Gleichmäßige Wärmeverteilung dank mehrerer Brenner unter der Kochplatte.

Weiches Stahlblech (für Nicht-EU-Märkte).

Temperaturregelung von 100°C bis 280°C

Dank der durch spezielle Tests erlangten Strahlwasserschutz-Zertifizierung (IPX5) können die Knöpfe und Unterknöpfe am Ende des Arbeitstages gewaschen werden, ohne die Funktionalität und Sicherheit zu beeinträchtigen.

Die vordere Leiste ist ein bequemer Halt für den Koch; sie hält einen sicheren Abstand zur Arbeitsfläche und schützt so vor versehentlichen Zusammenstößen mit dem, was auf der Arbeitsfläche liegt, und gleichzeitig mit den Griffen.

GAS-GRILLPLATTEN - PLATTE 2/3 GLATT - 1/3 GERILLT MIT THERMOSTAT AUF UNTERBAU

Project
Rev.:
Zone:
Location:



CODICE
CR1017209

MODELLO
Q90FTTV/G1220

SERIE
QUEEN 9

Technische Informationen

SPEZIFIKATION	DATA
MATERIAL	CR1017209
DEFINITION	Q90FTTV/G1220 FTG 1/3 RIGATO M120 A/G
KOMMERZIELLE LINIE	QUEEN
SUPPLY	GAS
DIM. BREITE	1200 mm
DIM. PRODUKTIVITÄT	900 mm
DIM. HÖHE	870 mm
NETTOGEWICHT	133 Kg
VOLUMEN (netto)	0.94
LÄNGE DES PAKETS	440 mm
BREITE DES PAKETS	980 mm
VERPACKUNGSHÖHE	500 mm
VERPACKUNGSVOLUMEN	0,960 m3
BRUTTO-VERPACKUNGSGEWICHT	148 Kg
GAS POWER	31.5
GAS POWER (G25.3/25mbar)	30,00
GAS-/KÄLTEMITTELART	GPL 28-30/37 mbar
ZERTIFIZIERTES MODELL	Q90FTTV/G1220

GAS-GRILLPLATTEN - PLATTE 2/3 GLATT - 1/3 GERILLT
MIT THERMOSTAT AUF UNTERBAU

Project
Rev.:
Zone:
Location:



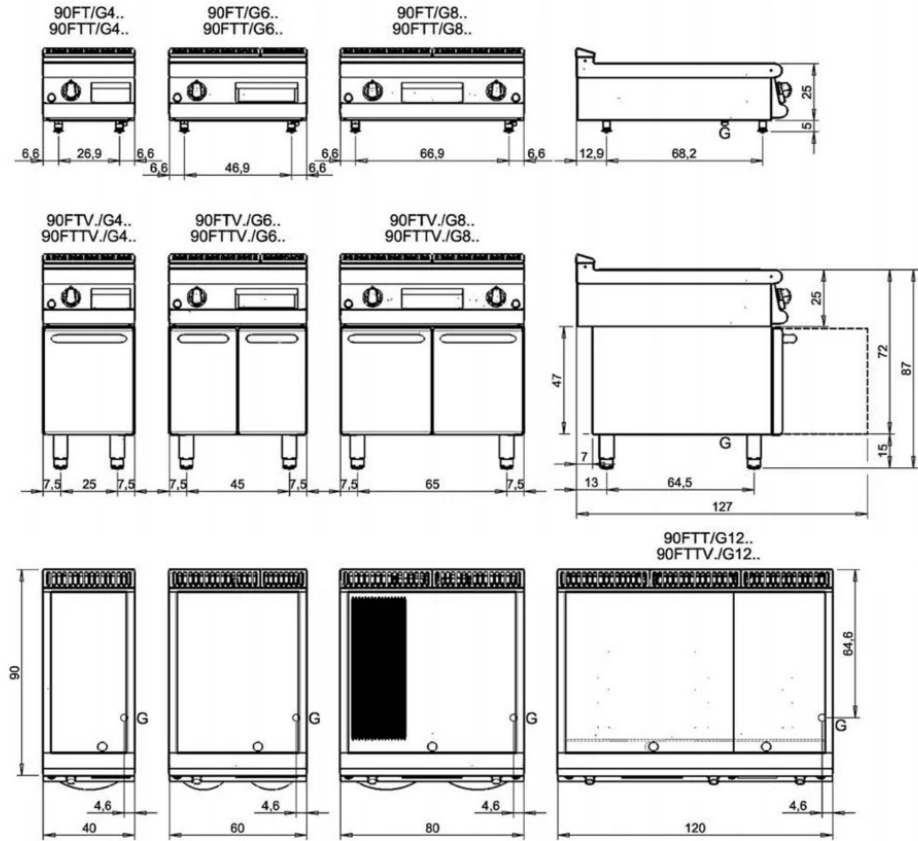
CODICE
CR1017209

MODELLO
Q90FTTV/G1220

SERIE
QUEEN 9

SCHEMA DI INSTALLAZIONE - INSTALLATION DIAGRAM - INSTALLATIONSPLAN - SCHÉMA D'INSTALLATION -
ESQUEMA DE INSTALACION -INSTALLATIESCHEMA - IINSTALLATIONSRTNINGAR

MISURE IN cm - DIMENSIONS IN cm - ABMESSUNGEN IN cm- MESURES EN cm
MEDIDAS EN cm - MATEN IN cm - DIMENSIONES EN cm



Legenda - Legende - Key - Légende - Leyenda - Legenda - Legenda	
E Pressacavo entrata linea elettrica - Stopfbuchse - Electric cable stress relief - Presse étoupe de câble él - Pisicable - Elektrische kabelwartel - Entrada cabo eléctrico	G Arrivo gas - Gasanschluss - Gas connection - Arrivée gaz - Union de gas - Gasaansluiting - Ligaçao gás EN 10226-1 R 1/2; EN ISO 228-1 G 1/2 (DK)
S Attacco scarico acqua - Wasserablauf - Water outlet - Vidange de l'eau - Desaguadero - Wateraftapaansluiting - Junção descarga água	H20 Arrivo acqua - Wasseranschluss - Water inlet - Arrivée eau - Union de agua - Wateraansluiting - Junção alimentação água
S1 Scarico vasca - Wannenabflussrohr - Pan outlet - Vidange du bac - Descarga cuba - Water toevoer - Descarga da cuba	A1 = Calda - Heiss - Warm - Chaud - Caliente - Warm - Morno
S2 Valvola di depressione - Anti-depression valve - Unterdruck ventili - Soupape de dépression - Válvula de depresión - Onderdrukkelep - Válvula de depressão	A2 = Fredda - Kalt - Cold - Froid - Fria - Koude - Frio
S3 Scarico acqua intercapedine - Wasserablauf Zwischenraum - Jacket water drain Evacuation eau double envelope - Descarga de agua intersticios - Afvoer water tussenruimte - Descarga de água na marmita com Sistema de aquecimento indirecto	
S4 Scarico - Abflussrohr - Drain - Tuyau d'évacuation - Tubo de drenaje - Aftapbuis - Tubulação de dreno	L Rubinetto di livello - Level tap - Wasserhahn - Robinet de niveau - Grifo de nivel - Niveaakraan - Tomeira de nível

GAS-GRILLPLATTEN - PLATTE 2/3 GLATT - 1/3 GERILLT MIT THERMOSTAT AUF UNTERBAU

Project
Rev.:
Zone:
Location:



CODICE
CR1017209

MODELLO
Q90FTTV/G1220

SERIE
QUEEN 9

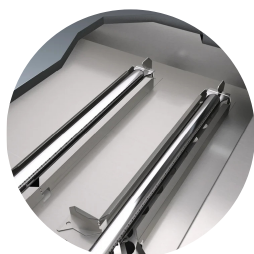
PRODUKTE BEREICH PLUS



Eine 10-mm-Neigung der Platten zur Vorderseite der Maschine hin ermöglicht einen optimalen Fettabfluss in die Fettauffangwanne.



Mit dem Kochfeld verschweißte Platte, die eine größere Kochzone bietet und Schmutzansammlungen verhindert.



Gleichmäßige Wärmeverteilung dank mehrerer Brenner unter der Kochplatte.

GAS-GRILLPLATTEN - PLATTE 2/3 GLATT - 1/3 GERILLT MIT THERMOSTAT AUF UNTERBAU

Project
Rev.:
Zone:
Location:



CODICE
CR1017209

MODELLO
Q90FTTV/G1220

SERIE
QUEEN 9

ZUBEHÖR

CODE	MODELLO	DESCRIZIONE
CR0957610	90XFTP12	SPRITZSCHUTZ ABNEHMBAR 120
CR0592079	NXFTC4	Schublade zur Reinigung der Frittierplatte M40-M120
CR0592089	NXFTC6/8	Schublade zur Reinigung der Frittierplatte M60-M80-M120
CR1354989	PRPC	Glatte Plattenreinigungsschaber - verchromt
CR1356399	RPR	Gerillter Chromplattenabstreifer
CR1354999	PKLR	Ersatzklingen (10PCS)
CR0592060	NXFTT	STOPFEN ZUR PLATTENREINIGUNG