

# FRY TOP S GAS M60 Piastra in Acciaio Dolce - liscio - Versione Top

Project .....  
Rev.: .....  
Zone: .....  
Location: .....



CODICE  
CR1653929

MODELLO  
Q90SFT/G600

SERIE  
QUEEN 9

## CARATTERISTICHE GENERALI

È la scelta di chi necessita la massima solidità e potenza. Queen9 si distingue per la sua profondità di 900 mm, un piano di lavoro con spessore 20/10, bruciatori a doppia corona e l'utilizzo di eleganti acciai inossidabili con finitura Scotch Brite.

Particolari che oltre ad offrire la massima funzionalità ed estetica, tengono conto delle esigenze pratiche ed ergonomiche di chi lavora.

L'estrema libertà compositiva consente di abbinare i modelli top a basi forno e neutre accessoriabili, anche con finiture igieniche.

Con oltre 350 modelli subito disponibili a catalogo, Queen9 è già pronta per iniziare a dare il meglio di sé.

Inoltre, tutte le apparecchiature che compongono una cucina Queen9 sono certificate in rispetto alle normative internazionali, comprendenti CE, GAR, AGA ed altre.



## SPECIFICHE TECNICHE

Rivestimenti esterni e piedini in acciaio INOX.

Altezza del piano di lavoro regolabile da 840 a 900 mm.

Piani con spessore 2 mm.

Piastra di cottura spessore 15 mm totalmente indipendente dal piano.

Ampia canalina allagabile lungo tutto il perimetro della piastra per la raccolta dei residui di cottura, inclinata verso il fronte per il deflussi dei liquidi nell'ampio cassetto.

Piastre di cottura realizzate con superficie satinata e superficie rivestita con ferro dolce, acciaio AISI430 o cromo duro lucido, tutte disponibili nella versione liscia, mista o rigate.

Cassetto di raccolta grassi di grandi dimensioni.

Dimensioni moduli: 40,60,80

Nei moduli larghezza 120 la piastra di cottura è ribassata rispetto al piano di 40 mm inclinata di 10mm verso il fronte macchina.

Versione gas: bruciatore tubolare a fiamma autostabilizzata con grande uniformità di distribuzione del calore.

Regolazione temperatura tramite rubinetto modulabile (temperatura superiore a 300°C) o valvola termostatica di sicurezza con termocoppia

(90-280°C).

Capiente cassetto raccogli grassi con capacità del intero volume della canalina perimetrale

Il design della piastra rigata garantisce la pulizia fino a fine piastra

Piastra non saldata per velocizzare gli interventi di manutenzione e le eventuali sostituzioni in utenza

Piastra non saldata al piano macchina con ottimizzazione dei punti strutturali sottoposti a stress termici

Taglio termico che agevola l'utilizzatore e i macchinari adiacenti.

Temperatura di cottura uniforme su tutta la piastra. Ottimizzando il calore nell'area di cottura e aumentando il comfort degli operatori in cucina.

Disponibile come accessorio il kit erogatore acqua

# FRY TOP S GAS M60 Piastra in Acciaio Dolce - liscio - Versione Top

Project .....  
Rev.: .....  
Zone: .....  
Location: .....



CODICE  
CR1653929

MODELLO  
Q90SFT/G600

SERIE  
QUEEN 9

## Technical Information

SPECIFICATION	DATA
MATERIALE	CR1653929
DEFINIZIONE	Q90SFT/G600 FTG LISCIO M60 TOP
LINEA COMMERCIALE	QUEEN
ALIMENTAZIONE	GAS
DIM. LARGHEZZA	600 mm
DIM. PRODONDITÀ	900 mm
DIM. ALTEZZA	250 mm
PESO NETTO	22 Kg
VOLUME (netto)	0.135
LUNGHEZZA IMBALLO	450 mm
LARGHEZZA IMBALLO	850 mm
ALTEZZA IMBALLO	570 mm
VOLUME IMBALLO	0,218 m3
PESO LORDO IMBALLO	29 Kg
POTENZA GAS	11
POTENZA GAS (G25.3/25mbar)	11,00
MODELLO CERTIFICATO	90SFT/G6

FRY TOP S GAS M60 Piastra in Acciaio Dolce - liscio -  
Versione Top

CODICE  
CR1653929

MODELLO  
Q90SFT/G600

SERIE  
QUEEN 9

Project .....  
Rev.: .....  
Zone: .....  
Location: .....



Legenda - Legende - Key - Légende - Leyenda - Legenda - Legenda	
<b>E</b> Pressacavo entrata linea elettrica - Stopfbuchse - Electric cable stress relief - Presse étoupe de câble él - Pisacable - Elektrische kabelwartel - Entrada cabo eléctrico	<b>G</b> Arrivo gas - Gasanschluss - Gas connection - Arrivée gaz - Union de gas - Gasaansluiting - Ligação gás <b>EN 10226-1 R 1/2; EN ISO 228-1 G 1/2 (DK)</b>
<b>S</b> Attacco scarico acqua - Wasserablauf - Water outlet - Vidange de l'eau - Desaguadero - Wateraftapaansluiting - Junção descarga água	<b>H20</b> Arrivo acqua - Wasseranschluss - Water inlet - Arrivée eau - Union de agua - Wateraansluiting - Junção alimentação água
<b>S1</b> Scarico vasca - Wannenabflussrohr - Pan outlet - Vidange du bac - Descarga cuba - Water toevoer - Descarga da cuba	<b>A1</b> = Calda - Heiss - Warm - Chaude - Caliente - Warm - Morno <b>A2</b> = Fredda - Kalt - Cold - Froid - Fria - Koude - Frio
<b>S2</b> Valvola di depressione - Anti-depression valve - Unterdruck ventil - Soupape de dépression - Válvula de depresión - Onderdrukkelep - Válvula de depressão	<b>L</b> Rubinetto di livello - Level tap - Wasserhahn - Robinet de niveau - Grifo de nivel - Niveaakraan - Torneira de nível
<b>S3</b> Scarico acqua intercapedine - Wasserablauf Zwischenraum - Jacket water drain Evacuation eau double envelope - Descarga de agua intersticios - Afvoer water tussenruimte - Descarga de água na marmitta com Sistema de aquecimento indirecto	
<b>S4</b> Scarico - Abflussrohr - Drain - Tuyau d'évacuation - Tubo de drenaje - Aftapbuis - Tubulação de dreno	

# FRY TOP S GAS M60 Piastra in Acciaio Dolce - liscio - Versione Top

Project .....  
Rev.: .....  
Zone: .....  
Location: .....



CODICE  
CR1653929

MODELLO  
Q90SFT/G600

SERIE  
QUEEN 9

## PRODUCT'S RANGE PLUS



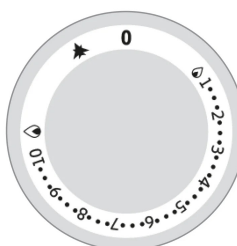
Taglio termico che agevola  
l'utilizzatore e i macchinari  
adiacenti.



Disponibile come accessorio il kit  
erogatore acqua



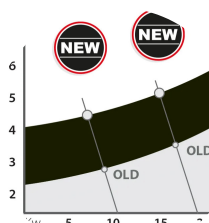
Il design della piastra rigata  
garantisce la pulizia fino a fine  
piastra



Nelle versioni con rubinetto la  
regolazione della potenza è affidata  
a un rubinetto a portata potenziata  
Tipo 22PP modulabile a  
funzionamento continuo per  
adattare il calore della piastra in base  
al tipo di cottura.



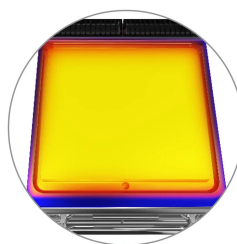
Piastra non saldata per velocizzare  
gli interventi di manutenzione e le  
eventuali sostituzioni in utenza.



Nuova versione con identica  
superficie utile di cottura e potenza  
energetica ridotta. Un aumento della  
resa per cm<sup>2</sup> che permette una  
riduzione dei consumi fino al 15%  
rispetto alle versioni tradizionali.



Disponibile come accessorio, il tubo  
per scarico continuo permette di  
smaltire i residui in un recipiente  
esterno.



Disponibile come accessorio il kit  
erogatore acqua

# FRY TOP S GAS M60 Piastra in Acciaio Dolce - liscio - Versione Top

Project .....  
Rev.: .....  
Zone: .....  
Location: .....



CODICE  
CR1653929

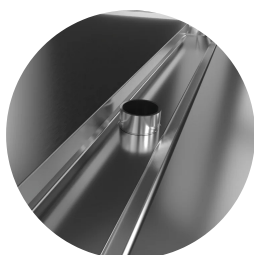
MODELLO  
Q90SFT/G600

SERIE  
QUEEN 9

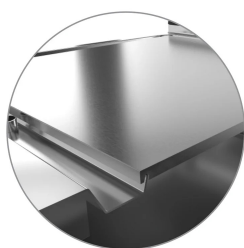
## PRODUCT'S RANGE PLUS



Il design della piastra rigata  
garantisce la pulizia fino a fine  
piastra



Tappo troppo pieno in inox, fornito  
di serie per la gestione  
dell'allagamento della canalina.



Piastra non saldata al piano  
macchina con ottimizzazione dei  
punti strutturali sottoposti a stress  
termici.



Canalina allagabile per la raccolta dei  
residui di cottura su tutto il  
perimetro della piastra pulizia  
facilitata, e migliore mantenimento  
dell'umidità dei cibi in cottura.

# FRY TOP S GAS M60 Piastra in Acciaio Dolce - liscio - Versione Top

Project .....  
Rev.: .....  
Zone: .....  
Location: .....



CODICE  
CR1653929

MODELLO  
Q90SFT/G600

SERIE  
QUEEN 9

## ACCESSORI

CODICE	MODELLO	DESCRIZIONE
CR1354989	PRPC	Raschietto pulizia piastra liscia - cromata
CR1356399	RPR	Raschietto piastra cromata rigata
CR0592089	NXFTC6/8	Cassetto pulizia piastra fry top M40-M60-M80-M120
CR1354999	PKLR	Lame di ricambio (10PCS)
CR1658679	9AFT6	Alzatina paraspruzzi 90cm M60
CR1658609	97TFT	Tappo per pulizia plancha
CR1658849	Q7968CAF	CARICO ACQUA PER FRY TOP M60 M80 - 70 90 QUEEN - GAS O ELETTRICO
CR1659169	Q96GKSCFT	SCARICO CONTINUO PER FRY TOP M60 - 90 QUEEN - GAS
CR1659199	Q96GCASCFT	CARICO + SCAR.CONTINUO PER FRY TOP M60 - 90 QUEEN - GAS
CR1659239	PAFT6	PORTA ACCESSORI SUPER FRY TOP M60
CR1659259	AGMFT48	GRIGLIA DI MANTENIMENTO PER SUPER FRY TOP
CR1659269	AGMFT6	GRIGLIA DI MANTENIMENTO PER SUPER FRY TOP
CR1659359	AKBFT-1	KIT 3 BACINELLE GN1/9 H65 MM
CR1659369	AKBFT-2	KIT 2 BACINELLE GN1/6 H65 MM
CR1659379	AKBFT-3	KIT 1 BACINELLA GN1/3 H65 MM