

COCINA DE GAS DE 6 QUEMADORES VERSIÓN TOP-38,4 KW

Project
Rev.:
Zone:
Location:



CODICE
CR1351279

MODELLO
Q90PC/G1203

SERIE
QUEEN 9

CARACTERÍSTICAS GENERALES

Es la elección de quienes requieren la máxima fuerza y potencia. Queen9 cuenta con una profundidad de 900 mm, una encimera de 20/10 de grosor, quemadores de doble corona y el uso de un elegante acero inoxidable con acabado Scotch Brite. Detalles que no sólo ofrecen la máxima funcionalidad y estética, sino que también tienen en cuenta las necesidades prácticas y ergonómicas de quienes trabajan. La extrema libertad de composición permite combinar los modelos superiores con hornos y armarios bajos neutros que, además, pueden complementarse con acabados higiénicos. Con más de 350 modelos inmediatamente disponibles en el catálogo, Queen9 ya está lista para empezar a dar lo mejor de sí misma. Además, todos los equipos que componen una cocina Queen9 están certificados de acuerdo con normas normas internacionales, incluidas CE, GAR, AGA y otras.



ESPECIFICACIONES TÉCNICAS

Encimera totalmente moldeada de chapa gruesa de acero inoxidable.
Parrillas de hierro fundido esmaltado con radios largos para facilitar el desplazamiento de las sartenes entre fuegos.
Parrillas de varilla de acero inoxidable opcionales disponibles.
Quemadores de hierro fundido de alta potencia (3,5- 5,7- 7 y 10 kW).
Encendido piezoeléctrico de los quemadores disponible como opción.
Accesorio cuenco bi-fuego de acero inoxidable extraíble.

Parrillas de hierro fundido esmaltado con radios largos para facilitar el desplazamiento de las sartenes entre fuegos.

Quemadores de hierro fundido de alta potencia 3,5- 5,7- 7 y 10 kW.

Llama piloto protegida con protección extraíble y fácilmente lavable.

Gracias a la certificación a prueba de chorros (IPX5) obtenida mediante pruebas específicas, los pomos y bajopomos pueden lavarse al final de la jornada laboral sin comprometer la funcionalidad ni la seguridad.

La barra delantera es un cómodo punto de apoyo para el cocinero; mantiene una distancia de seguridad con la encimera y protege así de colisiones accidentales con lo que está apoyado sobre la encimera y, al mismo tiempo, con los tiradores.

COCINA DE GAS DE 6 QUEMADORES VERSIÓN TOP-
38,4 KW

CODICE
CR1351279

MODELLO
Q90PC/G1203

SERIE
QUEEN 9

Project
Rev.:
Zone:
Location:



Información técnica

| ESPECIFICACIÓN | DATA |
|---------------------------------|---|
| MATERIAL | CR1351279 |
| DEFINICIÓN | Q90PC/G1203 6 FUOCHI GAS TOP POTENZIATA |
| LÍNEA COMERCIAL | QUEEN |
| SUMINISTRO | GAS |
| ANCHURA ANCHO | 1200 mm |
| DIM. PRODUCTIVIDAD | 900 mm |
| DIM. ALTURA | 250 mm |
| PESO NETO | 92 Kg |
| VOLUMEN (neto) | 0.27 |
| LONGITUD DEL PAQUETE | 1260 mm |
| ANCHO DEL PAQUETE | 1020 mm |
| ALTURA DEL ENVASE | 570 mm |
| VOLUMEN DEL ENVASE | 0,733 m3 |
| PESO BRUTO DEL EMBALAJE | 110 Kg |
| POTENCIA DE GAS | 38.4 |
| POTENCIA DEL GAS (G25.3/25mbar) | 38,40 |
| TIPO DE GAS/REFRIGERANTE | METANO "H, E" G20 20/25mbar |
| N. INCENDIOS/PLACAS | SEI FUOCHI |
| MODELO CERTIFICADO | Q90PC/G1203 |

COCINA DE GAS DE 6 QUEMADORES VERSIÓN TOP-
38,4 KW

Project
Rev.:
Zone:
Location:

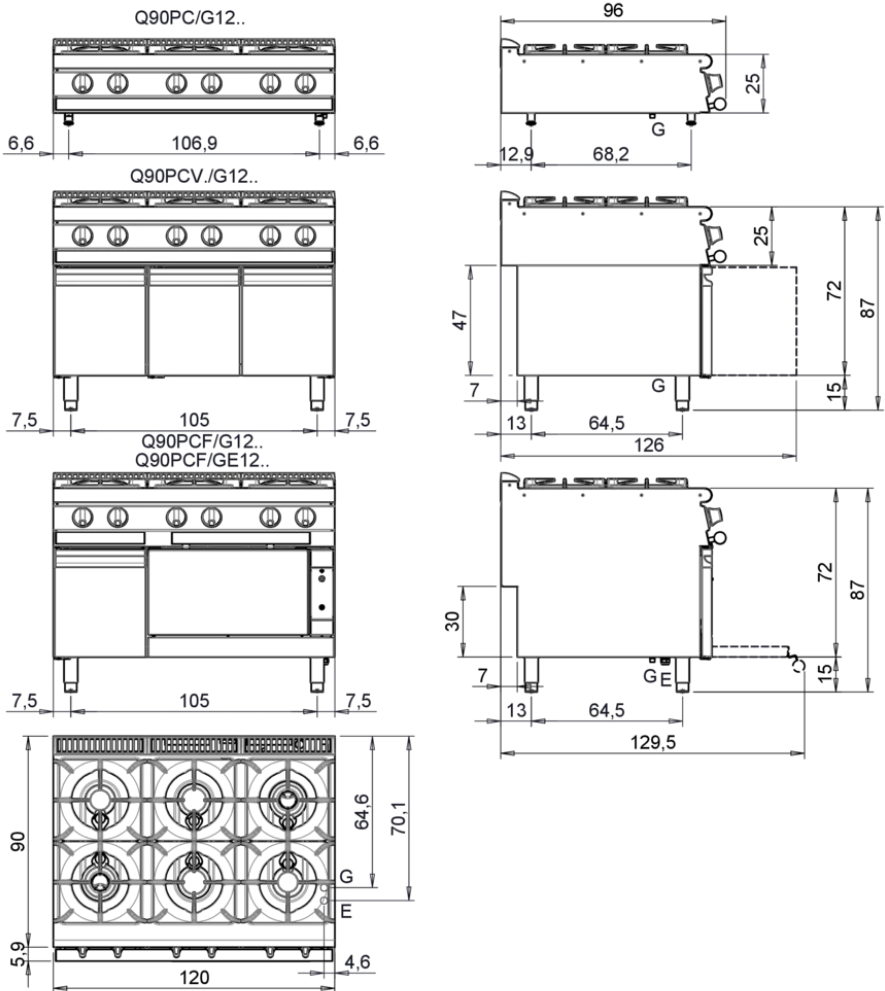


CODICE
CR1351279

MODELLO
Q90PC/G1203

SERIE
QUEEN 9

MISURE IN cm - DIMENSIONS IN cm - ABMESSUNGEN IN cm- MESURES EN cm
MEDIDAS EN cm - MATEN IN cm - DIMENSIONES EN cm



| Legenda - Legende - Key - Légende - Leyenda - Legenda - Legenda | |
|---|---|
| E Pressacavo entrata linea elettrica - Stopfbuchse - Electric cable stress relief - Presse étoupe de câble él - Pisacable - Elektrische kabelwartel - Entrada cabo eléctrico | G Arrivo gas - Gasanschluss - Gas connection - Arrivée gaz - Union de gas - Gasaansluiting - Ligação gás EN 10226-1 R 1/2; EN ISO 228-1 G 1/2 (DK) |
| S Attacco scarico acqua - Wasserablauf - Water outlet - Vidange de l'eau - Desaguadero - Wateraftapaansluiting - Junção descarga água | H20 Arrivo acqua - Wasseranschluss - Water inlet - Arrivée eau - Union de água - Wateraansluiting - Junção alimentação água |
| S1 Scarico vasca - Wannenabflussrohr - Pan outlet - Vidange du bac - Descarga cuba - Water toevoer - Descarga da cuba | A1 = Calda - Heiss - Warm - Chaude - Caliente - Warm - Morno A2 = Fredda - Kalt - Cold - Froid - Fria - Koude - Frio |
| S2 Valvola di depressione - Anti-depression valve - Unterdruck ventil - Soupape de dépression - Válvula de depresión - Onderdrukklep - Válvula de depressão | |
| S3 Scarico acqua intercapedine - Wasserablauf Zwischenraum - Jacket water drain Evacuation eau double envelope - Descarga de água interstícios - Afvoer water tussenruimte - Descarga de água na marmitta com Sistema de aquecimento indirecto | |
| S4 Scarico - Abflussrohr - Drain - Tuyau d'évacuation - Tubo de drenaje - Aftapbuis - Tubulação de dreno | L Rubinetto di livello - Level tap - Wasserhahn - Robinet de niveau - Grifo de nivel - Niveaakraan - Torneira de nivel |

COCINA DE GAS DE 6 QUEMADORES VERSIÓN TOP- 38,4 KW

Project
Rev.:
Zone:
Location:



CODICE
CR1351279

MODELLO
Q90PC/G1203

SERIE
QUEEN 9

PRODUCTOS GAMA PLUS



Llama piloto protegida con
protección extraíble y fácilmente
lavable.



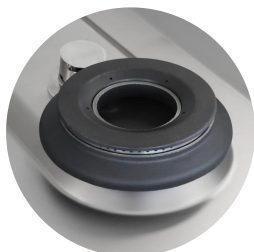
Versión autolimpiante con orificio
de vaciado de líquido, encendido
eléctrico y kit de conexión plana
DISPONIBLE BAJO PETICIÓN



Encimera totalmente moldeada de
chapa gruesa de acero inoxidable.



Parrillas de hierro fundido
esmaltado con radios largos para
facilitar el desplazamiento de las
sartenes entre fuegos.



Quemadores de hierro fundido de
alta potencia 3,5- 5,7- 7 y 10 kW.

COCINA DE GAS DE 6 QUEMADORES VERSIÓN TOP-
38,4 KW

Project
Rev.:
Zone:
Location:



CODICE
CR1351279

MODELLO
Q90PC/G1203

SERIE
QUEEN 9

ACCESORIOS

| CÓDIGO | MODELLO | DESCRIZIONE |
|----------------|-----------|--|
| BN418031910030 | PRL | PLACA RADIANTE LISA DE ENFOQUE ÚNICO SERIE 900 |
| BN418031910040 | PRR | PLACA RADIANTE LISA DE ENFOQUE ÚNICO SERIE 900 |
| BN418031920020 | 9GF | PARRILLA CROMADA PARA HORNO SERIE 900 |
| BN418031910180 | N9BA | LAVABO EXTRAÍBLE BIFUEGO SERIE 900 |
| CR1353959 | CR1353959 | PARRILLA DE ACERO INOXIDABLE DE DOS FUEGOS |
| BN41C1500086 | ACC2FP | ENCENDIDO ELÉCTRICO - 2 QUEMADORES |
| BN41C1500087 | ACC4FP | ENCENDIDO ELÉCTRICO - 2 QUEMADORES |
| BN41C1700144 | ACC6FP | ENCENDIDO ELÉCTRICO - 2 QUEMADORES |
| AES-2F | AES-2F | SOBREPREGIO PARA LA VERSIÓN CON TAPA AUTOPULSANTE - 2 quemadores |
| AES-4F | AES-4F | SOBREPREGIO PARA LA VERSIÓN CON TAPA AUTOPULSANTE - 2 quemadores |
| AES-6F | AES-6F | SOBREPREGIO PARA LA VERSIÓN CON TAPA AUTOPULSANTE - 2 quemadores |
| AES-8F | AES-8F | SOBREPREGIO PARA LA VERSIÓN CON TAPA AUTOPULSANTE - 2 quemadores |